



# FIT-jelentés :: 2011

Telephelyi jelentés

6. évfolyam :: Általános iskola

---

## Szűcs Sándor Általános Iskola

1044 Budapest, Ugró Gyula sor 1-3.

OM azonosító: 034872

Telephely kódja: 001



NEMZETI ERŐFORRÁS MINISZTERIUM



Közoktatási Mérési  
Értékelési Osztály



Oktatási Hivatal

## Létszám adatok

A telephely létszámadatai az általános iskolai képzéstípusban a 6. évfolyamon

Osztály neve	Tanulók száma						
	Összesen	SNI tanulók	Mentesült tanulók	BTMN tanulók	HHH tanulók	Jelentésre jogosult tanulók	A jelentésben szereplők
A	23	0	0	3	0	23	20
B	26	0	0	5	0	26	26
<b>Összesen</b>	<b>49</b>	<b>0</b>	<b>0</b>	<b>8</b>	<b>0</b>	<b>49</b>	<b>46</b>

A Tanulói háttérkérdőívre és a családháttér-indexre vonatkozó létszám adatok

Osztály neve	Tanulók száma		
	Jelentésre jogosultak	Tanulói kérdőívet kitöltötte	Van CSH-indexe
A	23	18	14
B	26	25	24
<b>Összesen</b>	<b>49</b>	<b>43</b>	<b>38</b>

A telephely CSH-indexe és eredménye közötti kapcsolat torzított, a családháttér-indexszel rendelkező tanulók átlageredménye lényegesen eltér az összes tanuló átlageredményétől.

A sajátos nevelési igényű vagy problémákkal küzdő tanulók adatai

Sajátos nevelési igény típusa	Tanulók száma	
	SNI/BTMN tanulók	Mentesültek a teszt megírása alól
Testi, érzékszervi vagy beszéd fogyatékos tanulók	0	0
Enyhe vagy középsúlyos értelmi fogyatékos vagy autista tanulók	0	0
A megismerő funkciók vagy a viselkedés fejlődésének (organikus okra visszavezethető vagy vissza nem vezethető) tartós és súlyos rendellenességével küzdő tanulók	0	0
Beilleszkedési, tanulási vagy magatartási nehézségekkel küzdő tanulók	8	0
<b>Összesen</b>	<b>8</b>	<b>0</b>

A mentesülő tanulók adatai

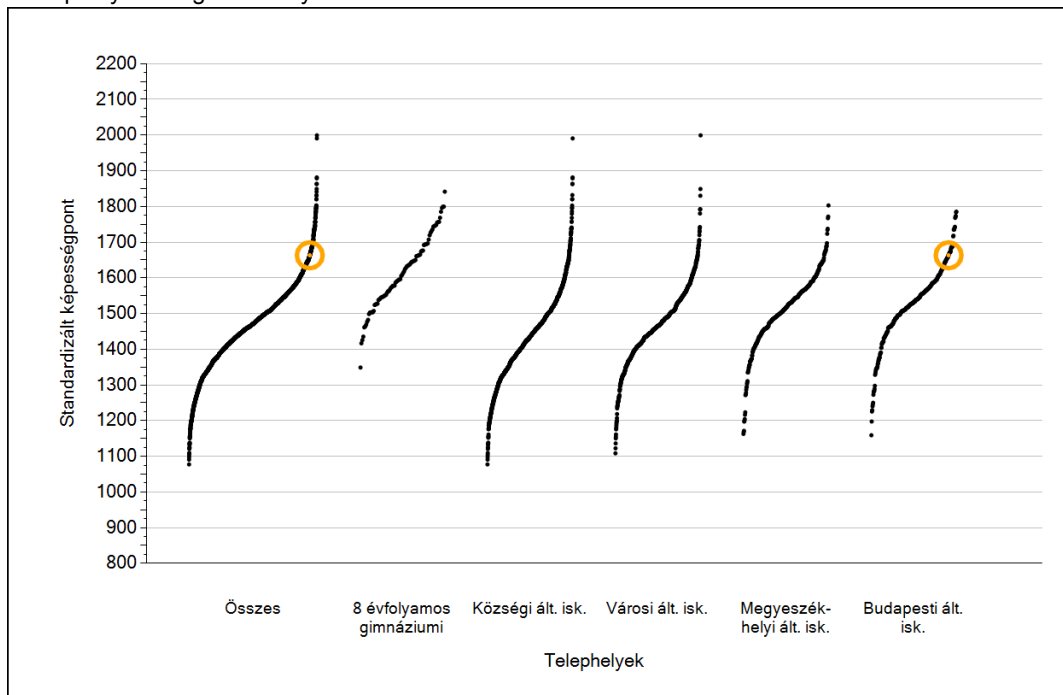
A mentesség oka	Tanulók száma
SNI tanuló	0
Ideiglenes sérülés miatt mentesített tanuló	0
Nyelvi szempontból mentesíthető tanuló	0
<b>Összesen</b>	<b>0</b>



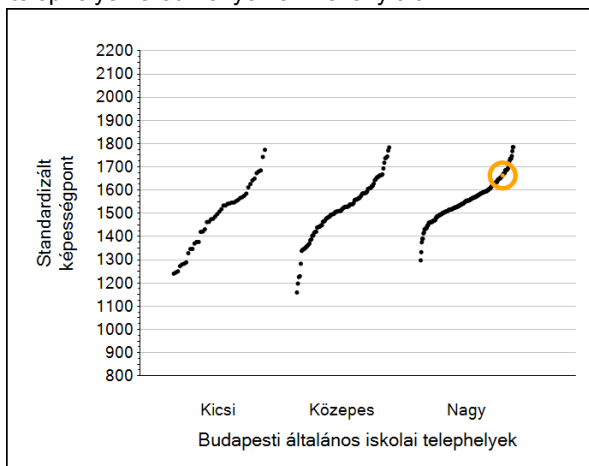
**Matematika**

## 1a Átlageredmények

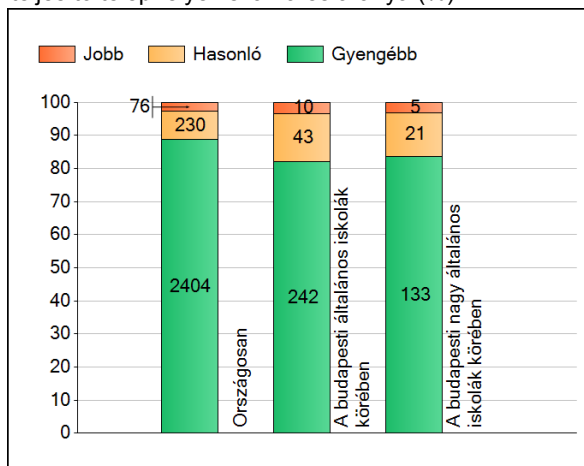
A telephelyek átlageredményeinek összehasonlítása



Az Önök eredményei a budapesti általános iskolai telephelyek eredményeihez viszonyítva



A szignifikánsan jobban, hasonlóan, illetve gyengébben teljesítő telephelyek száma és aránya (%)



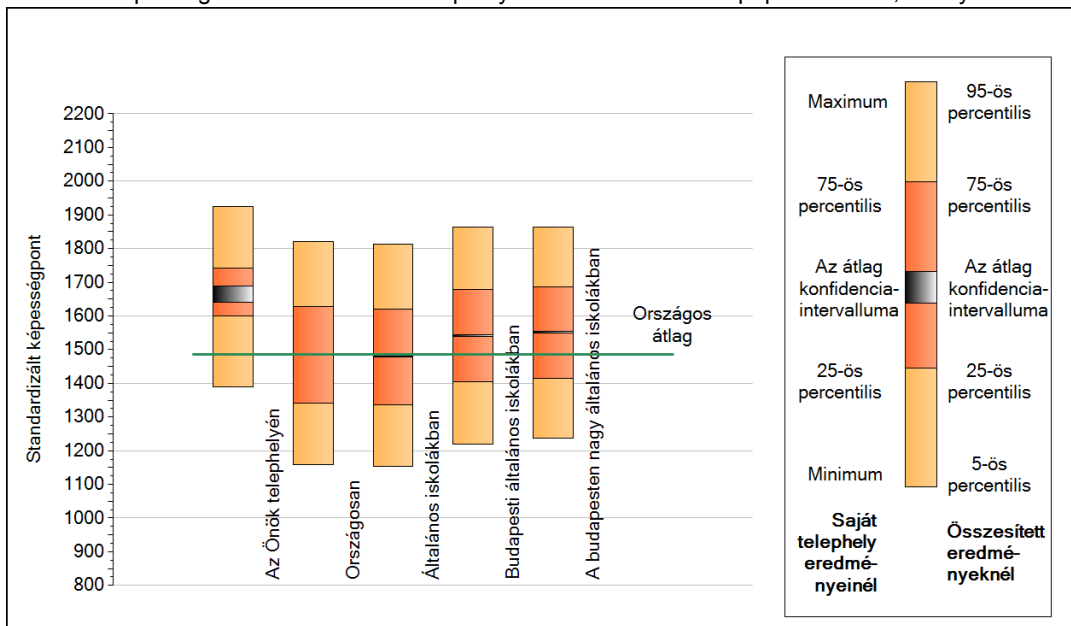
A tanulók átlageredménye és az átlag megbízhatósági tartománya (konfidencia-intervalluma)

<b>Az Önök telephelyén</b>	<b>1663 (1640;1689)</b>		
Országosan	1486 (1485;1487)		
8 évfolyamos gimnáziumokban	1624 (1620;1627)		
Ált. isk.	1480 (1479;1481)		
Községi ált. isk.	1437 (1435;1439)		
Városi ált. isk.	1469 (1467;1470)	Budapesti kis ált. isk.	1487 (1476;1500)
Megyeszékhelyi ált. isk.	1528 (1525;1530)	Budapesti közepes ált. isk.	1521 (1516;1527)
Budapesti ált. isk.	1541 (1539;1544)	Budapesti nagy ált. isk.	1552 (1550;1555)

1b

## A képességeloszlás néhány jellemzője

A tanulók képességeloszlása az Önök telephelyén és azokban a részpopulációkban, amelyekbe Önök is tartoznak



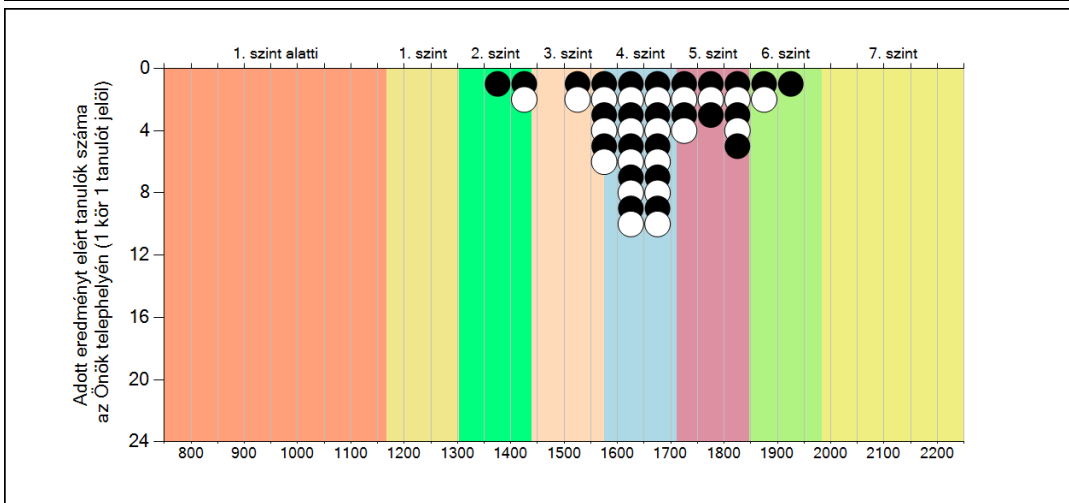
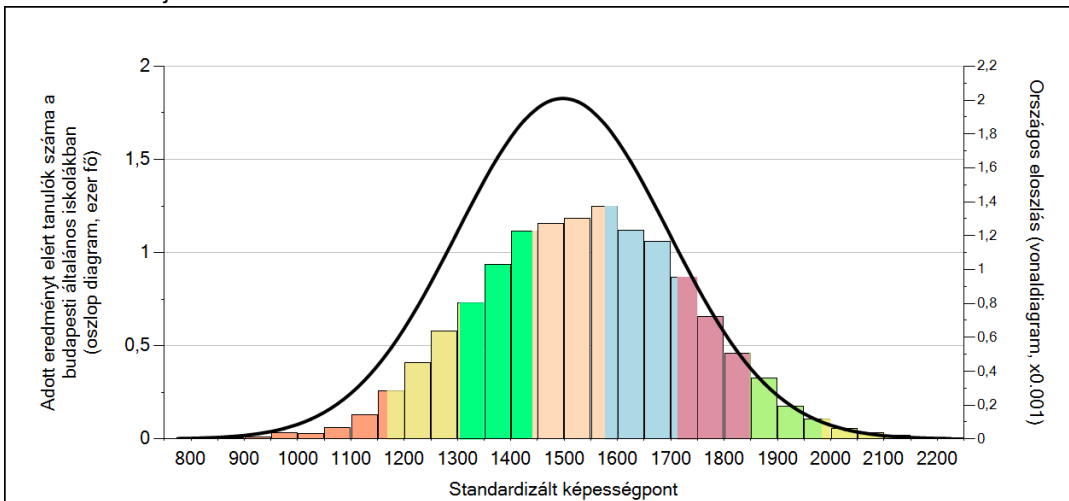
A tanulók képességeloszlása az egyes részpopulációkban

	Min. / 5-ös perc.	25-ös perc.	Átlag (konf. int.)	75-ös perc.	Max. / 95-ös perc.
<b>Az Önök telephelyén</b>	1388	1600	1663 (1640;1689)	1743	1925
Országosan	1158	1341	1486 (1485;1487)	1628	1820
Általános iskolákban	1154	1336	1480 (1479;1481)	1620	1813
Budapesti általános iskolákban	1220	1404	1541 (1539;1544)	1678	1864
A budapesten nagy általános iskolákban	1236	1416	1552 (1550;1555)	1685	1865

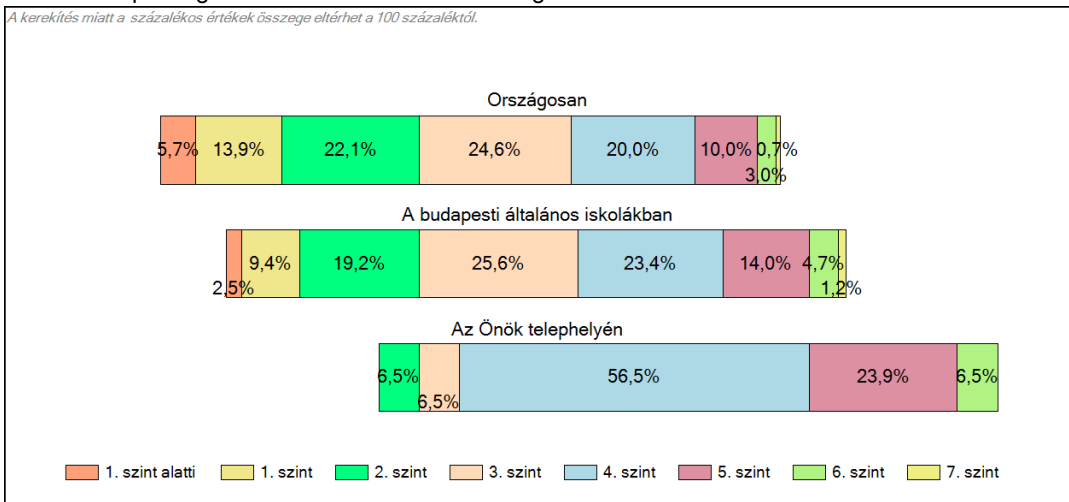
**1c**

**Képességeloszlás**

Az országos eloszlás, valamint a tanulók eredményei a budapesti általános iskolákban és az Önök budapesti általános iskolájában

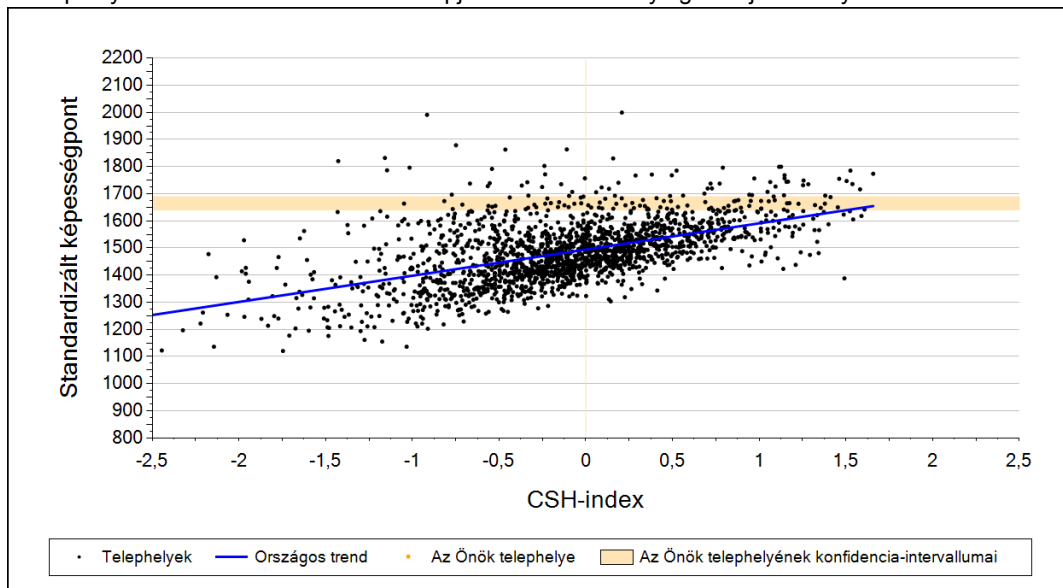


**A tanulók képességszintek szerinti százalékos megoszlása**

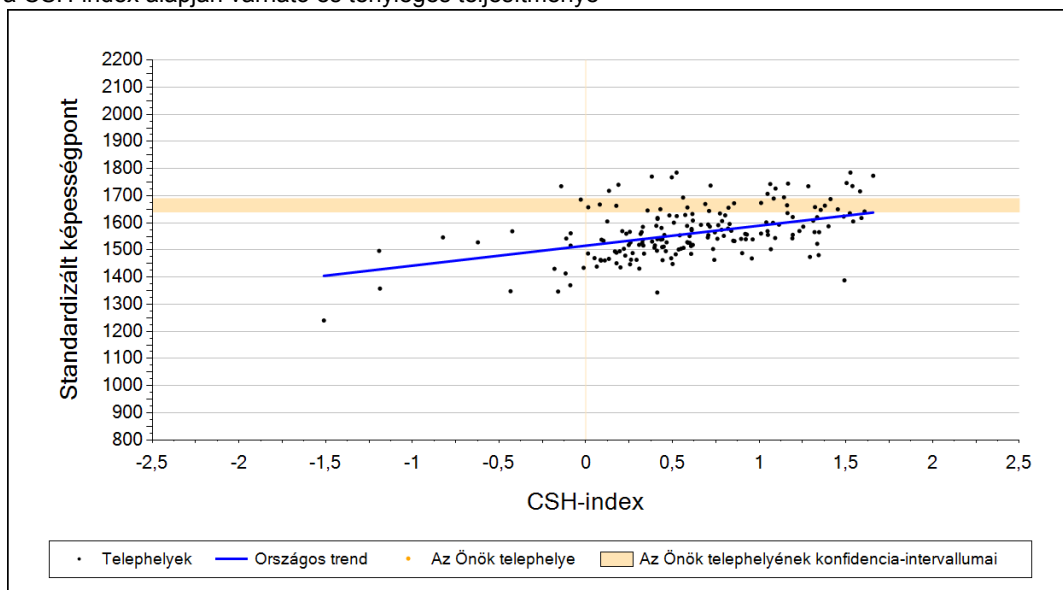


## 2a Átlageredmény a CSH-index tükrében\*

A telephelyek tanulóinak a CSH-index alapján várható és tényleges teljesítménye



A budapesti általános iskolai telephelyek tanulóinak a CSH-index alapján várható és tényleges teljesítménye



Telephelyeik eredménye a regressziós becslés alapján várható eredmény tükrében

Telephelyük tényleges eredménye	1663	(1640;1689)
Várható eredmény az összes telephelyre illesztett regressziós egyenes alapján	-	
Várható eredmény a budapesti általános iskolai telephelyekre illesztett regressziós egyenes alapján	-	
A telephely CSH-indexe és eredménye közötti kapcsolat torzított, a családihátér-indexszel rendelkező tanulók átlageredménye lényegesen eltér az összes tanuló átlageredményétől.		

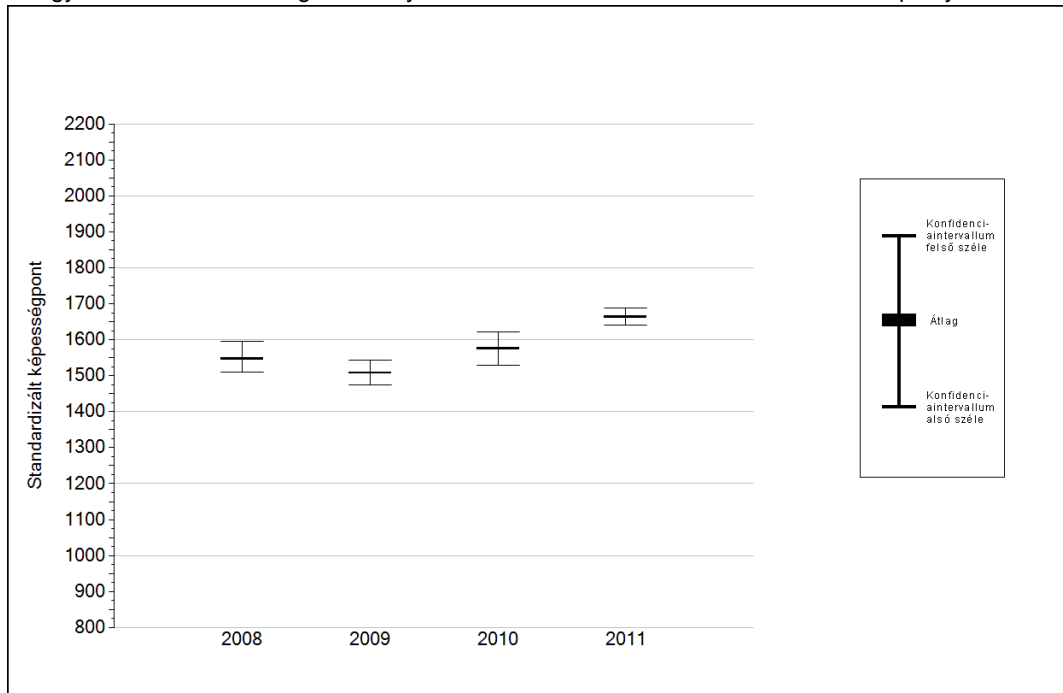
A CSH-index átlagértéke és az átlag megbízhatósági tartománya

<b>Az Önök telephelyén</b>	-	
Országosan	-0,035	(-0,041;-0,030)
Budapesti általános iskolákban	0,526	(0,512;0,541)

\* Csak azok a telephelyek szerepelnek az ábrákon, amelyeken legalább a diákok kétharmadára és legalább tíz tanulóra kiszámítható a CSH-index, és a CSH-indexszel rendelkező diákok átlaga belesik az összes diák képességátlagának konfidencia-intervallumába mindkét felmért terület esetében.

## 4a Az átlageredmény alakulása a 6. évfolyamon

Az egyes években elért átlageredmények és konfidencia-intervallumaik az Önök telephelyén



Év	Átlag (konf. int.)	A 2011. évi eredmény és a korábbi évek eredményei közötti különbség (konf.int.)
2011	1663 (1640;1689)	-
2010	1575 (1530;1622) ↑	88 (36;132)
2009	1507 (1474;1544) ↑	156 (122;192)
2008	1547 (1511;1596) ↑	116 (69;166)

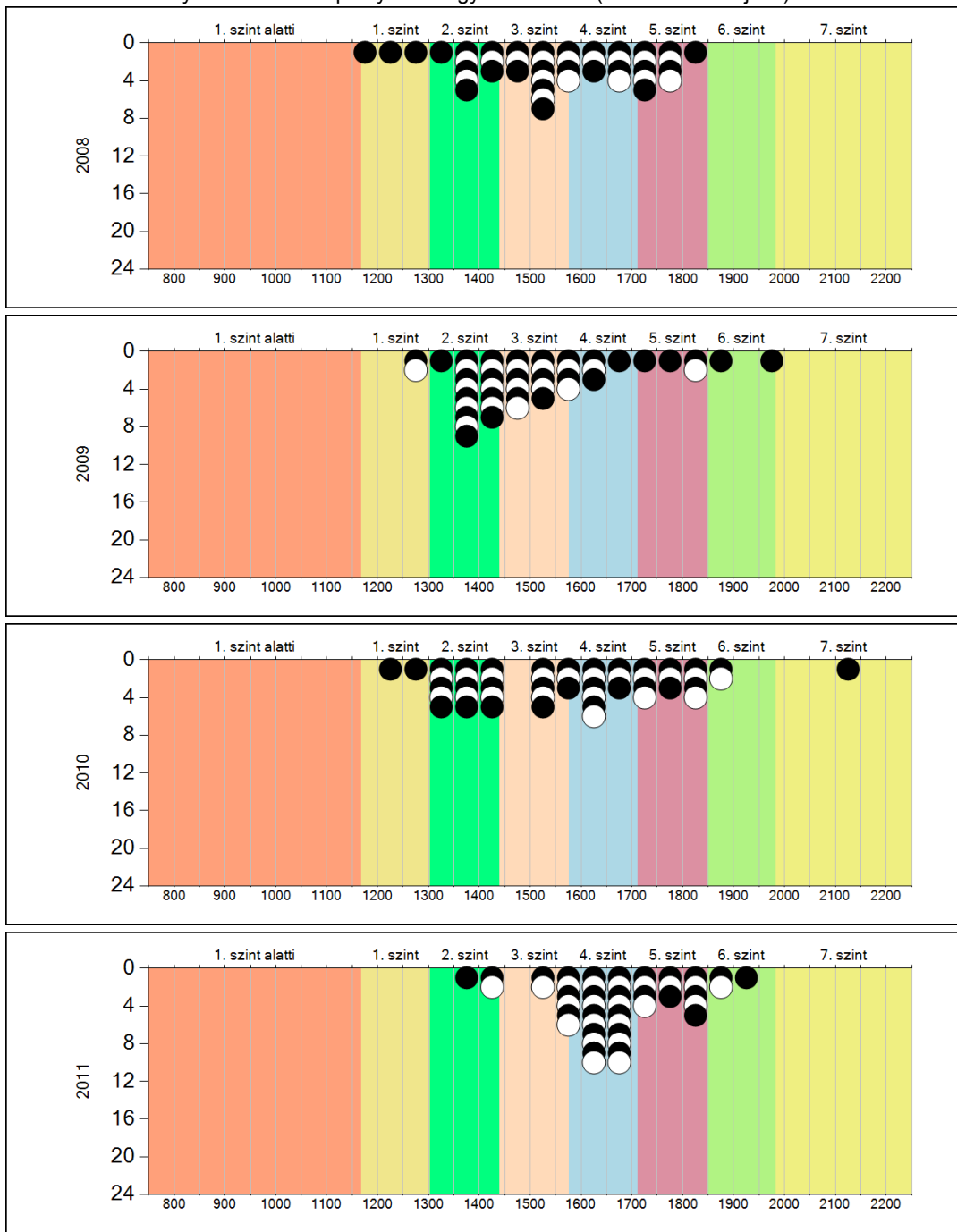
- ↑ A 2011. évi eredmény szignifikánsan magasabb
- Nincs szignifikáns változás a 2011. évi eredményekben
- ↓ A 2011. évi eredmény szignifikánsan alacsonyabb



**4b**

**A képességeloszlás alakulása a 6. évfolyamon**

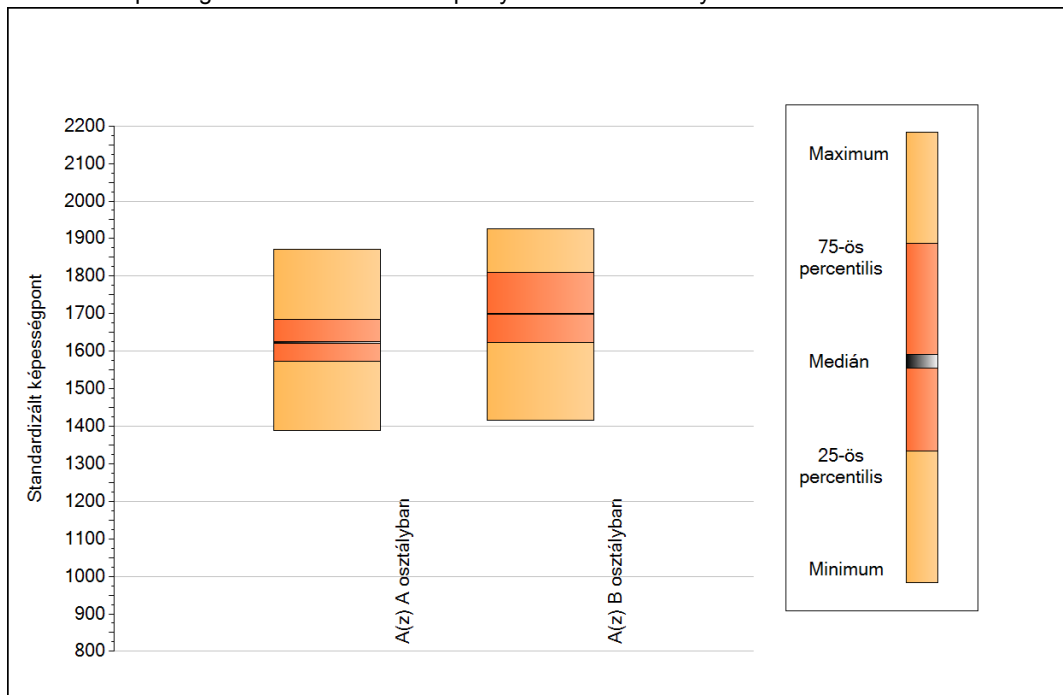
A tanulók eredményei az Önök telephelyén az egyes években (1 kör 1 tanulót jelöl)



5a

## A képességeloszlás néhány jellemzője osztályonként

A tanulók képességeloszlása az Önök telephelyén működő osztályokban



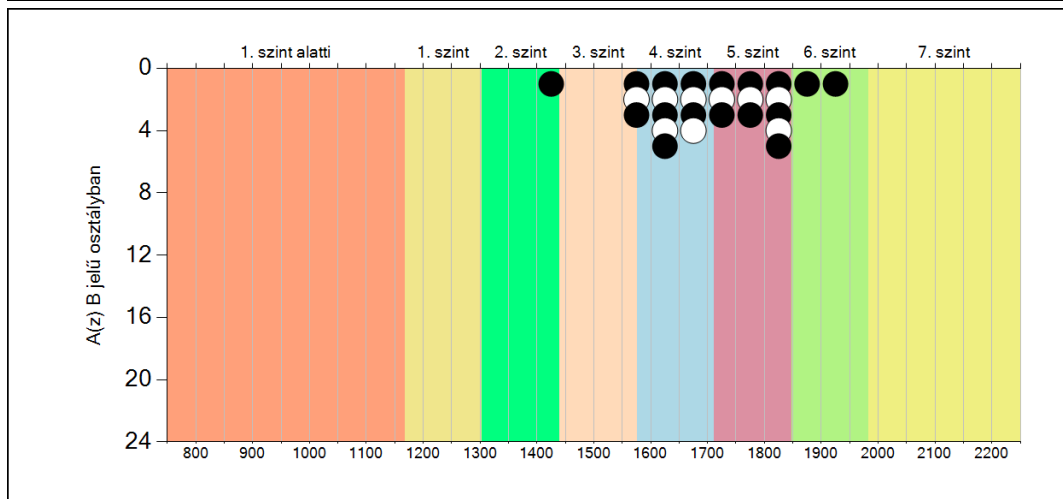
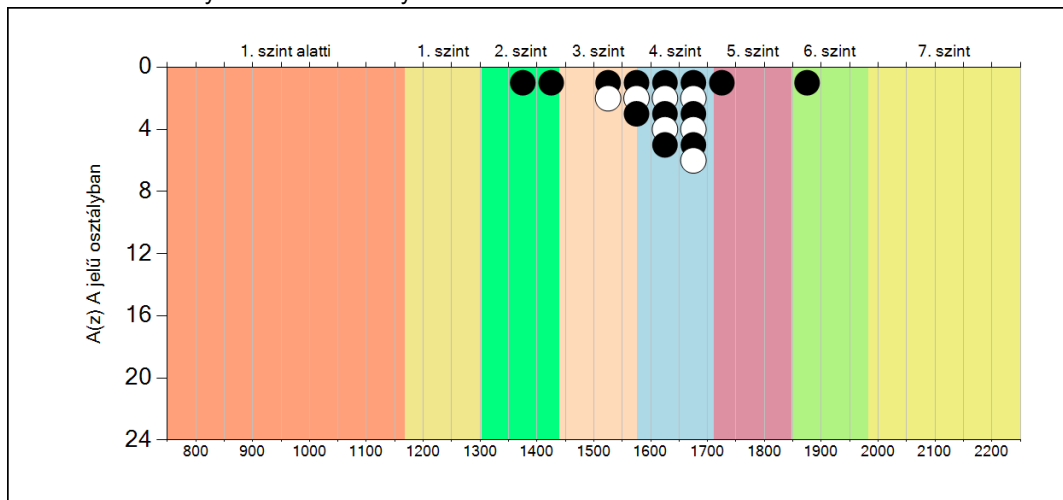
A tanulók képességeloszlása az Önök osztályaiban

	Minimum	25 percent.	Medián	75 percent.	Maximum
<b>A(z) A osztályban</b>	1388	1573	1623	1684	1871
<b>A(z) B osztályban</b>	1415	1622	1699	1809	1925

**5b**

**A képességeloszlás osztályonként**

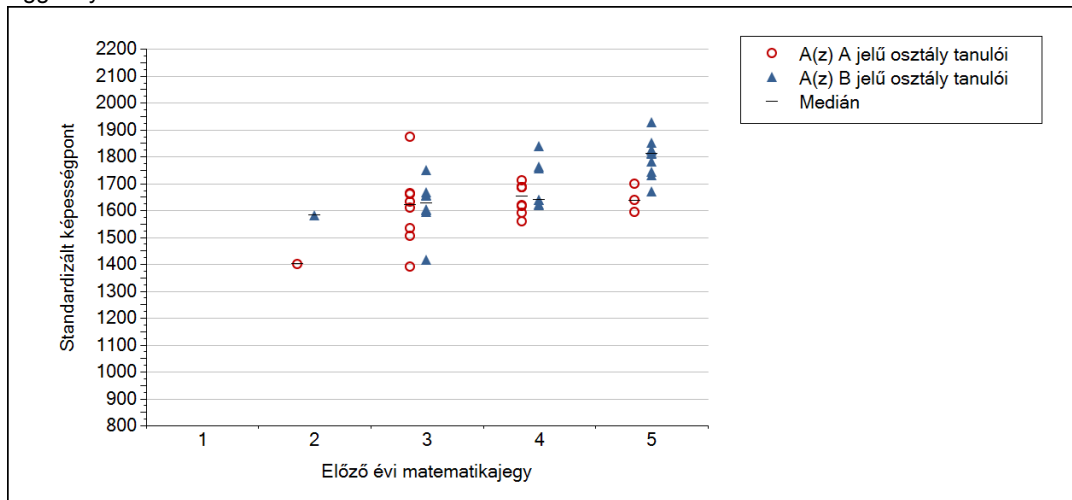
A tanulók eredményei az Önök osztályaiban



**5c**

**A képességeloszlás az előző év végi matematikajegy függvényében**

A tanulók képességeloszlása az Önök telephelyén működő osztályokban az előző év végi matematikajegy függvényében



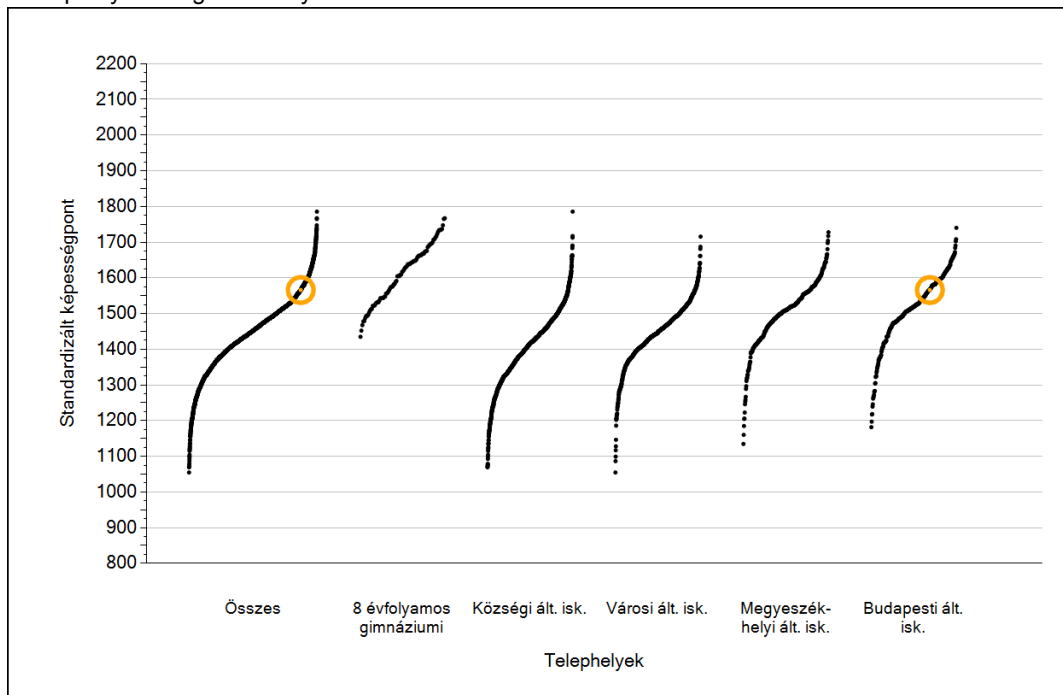
		Előző év végi matematikajegy	Minimum	Medián	Maximum
A(z) A jelű osztály	1		-	-	-
	2		1400	1400	1400
	3		1388	1618	1871
	4		1556	1650	1711
	5		1593	1637	1697
A(z) B jelű osztály	1		-	-	-
	2		1580	1580	1580
	3		1415	1626	1747
	4		1619	1638	1836
	5		1670	1811	1925



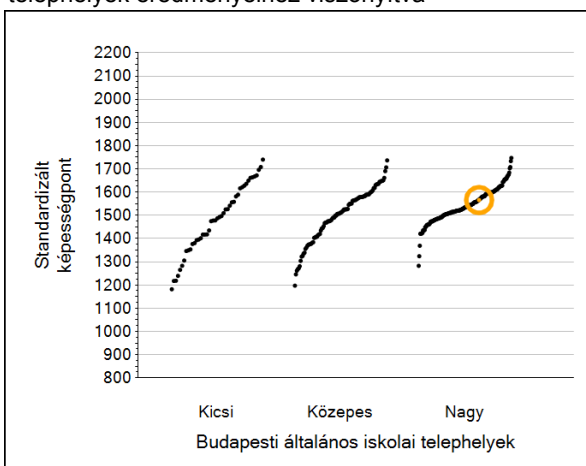
**Szövegértés**

# 1a Átlageredmények

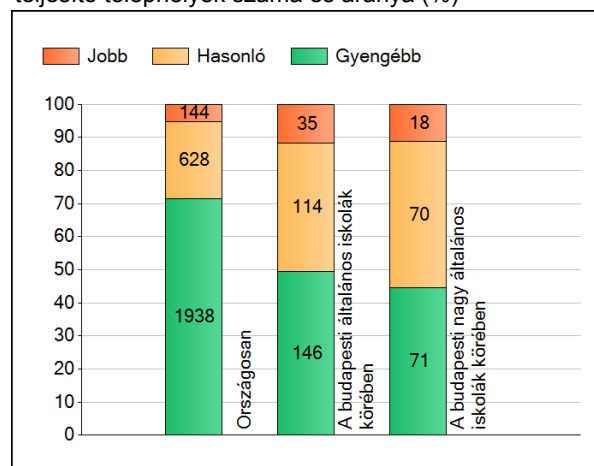
A telephelyek átlageredményeinek összehasonlítása



Az Önök eredményei a budapesti általános iskolai telephelyek eredményeihez viszonyítva



A szignifikánsan jobban, hasonlóan, illetve gyengébben teljesítő telephelyek száma és aránya (%)



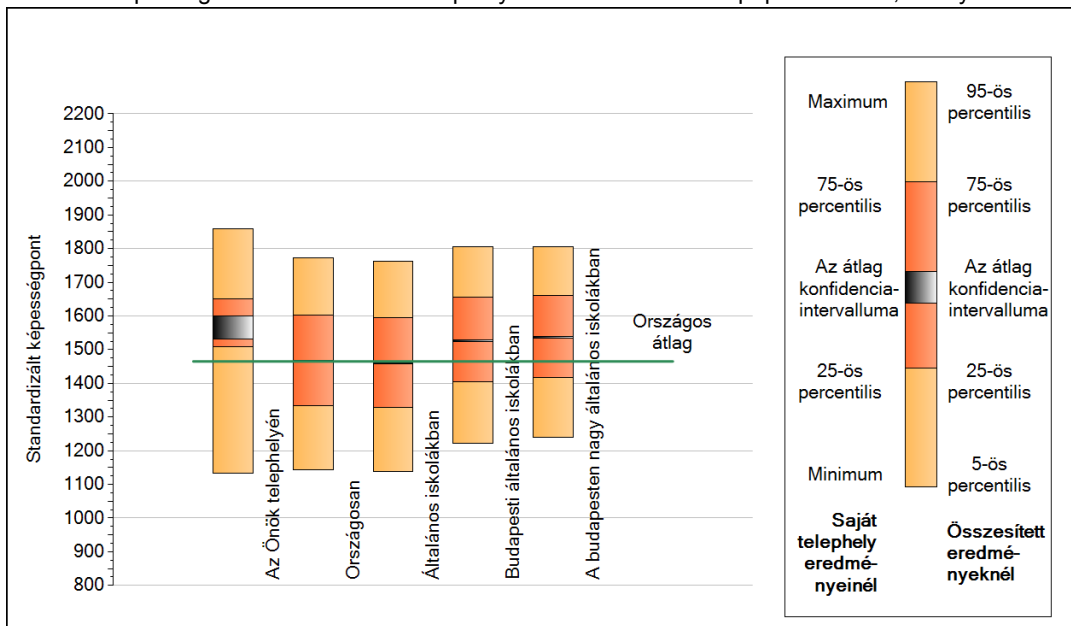
A tanulók átlageredménye és az átlag megbízhatósági tartománya (konfidencia-intervalluma)

<b>Az Önök telephelyén</b>	<b>1566 (1531;1601)</b>		
Országosan	1465 (1464;1466)		
8 évfolyamos gimnáziumokban	1616 (1613;1619)		
Ált. isk.	1459 (1457;1459)		
Községi ált. isk.	1408 (1406;1409)		
Városi ált. isk.	1447 (1446;1449)		
Megyeszékhelyi ált. isk.	1515 (1512;1516)	Budapesti kis ált. isk.	1478 (1466;1490)
Budapesti ált. isk.	1525 (1523;1528)	Budapesti közepes ált. isk.	1503 (1498;1509)
		Budapesti nagy ált. isk.	1536 (1533;1539)

1b

## A képességeloszlás néhány jellemzője

A tanulók képességeloszlása az Önök telephelyén és azokban a részpopulációkban, amelyekbe Önök is tartoznak



A tanulók képességeloszlása az egyes részpopulációkban

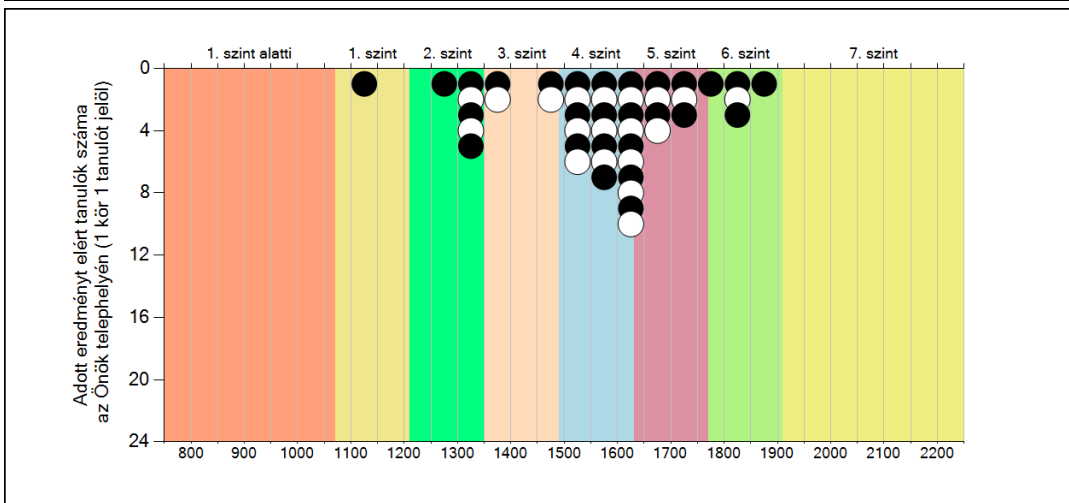
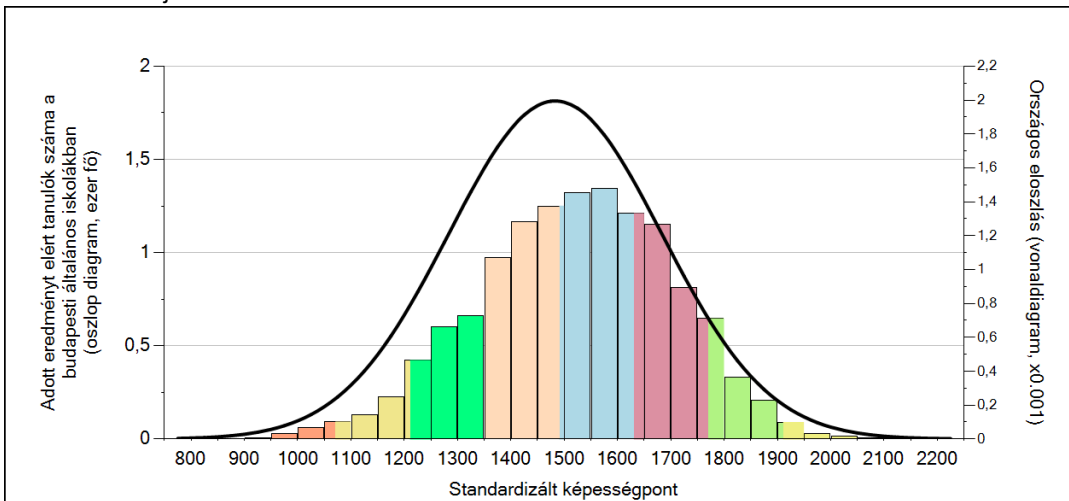
	Min. / 5-ös perc.	25-ös perc.	Átlag (konf. int.)	75-ös perc.	Max. / 95-ös perc.
<b>Az Önök telephelyén</b>	1133	1509	1566 (1531;1601)	1651	1858
Országosan	1143	1334	1465 (1464;1466)	1602	1771
Általános iskolákban	1139	1328	1459 (1457;1459)	1594	1763
Budapesti általános iskolákban	1221	1404	1525 (1523;1528)	1656	1805
A budapesten nagy általános iskolákban	1241	1418	1536 (1533;1539)	1660	1805

Szövegértés

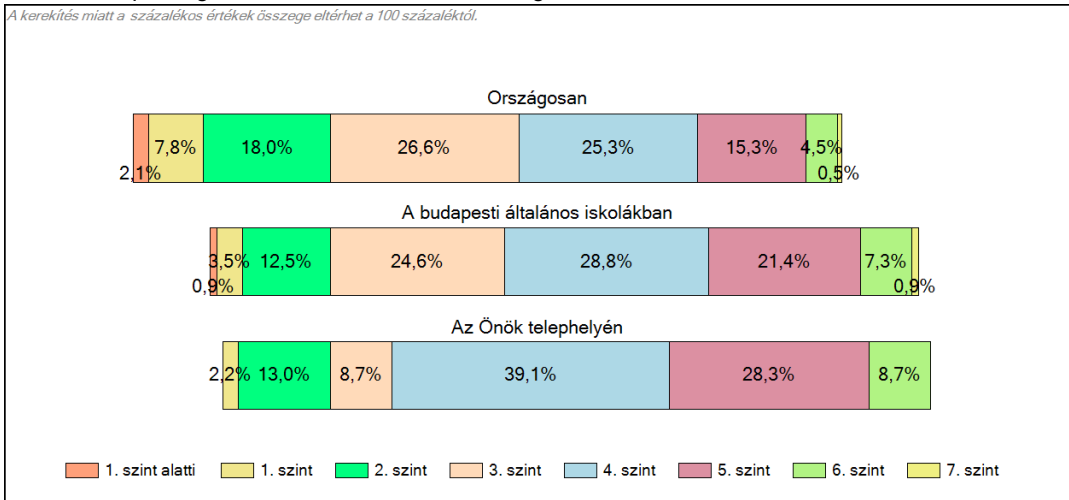
**1c**

**Képességeloszlás**

Az országos eloszlás, valamint a tanulók eredményei a budapesti általános iskolákban és az Önök budapesti általános iskolájában



A tanulók képességszintek szerinti százalékos megoszlása

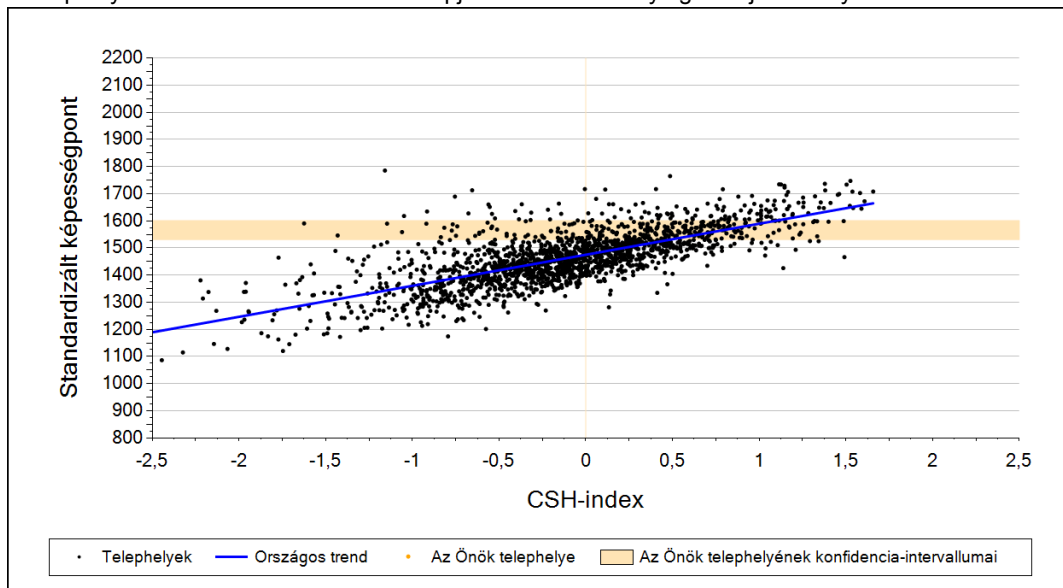


Szövegértés

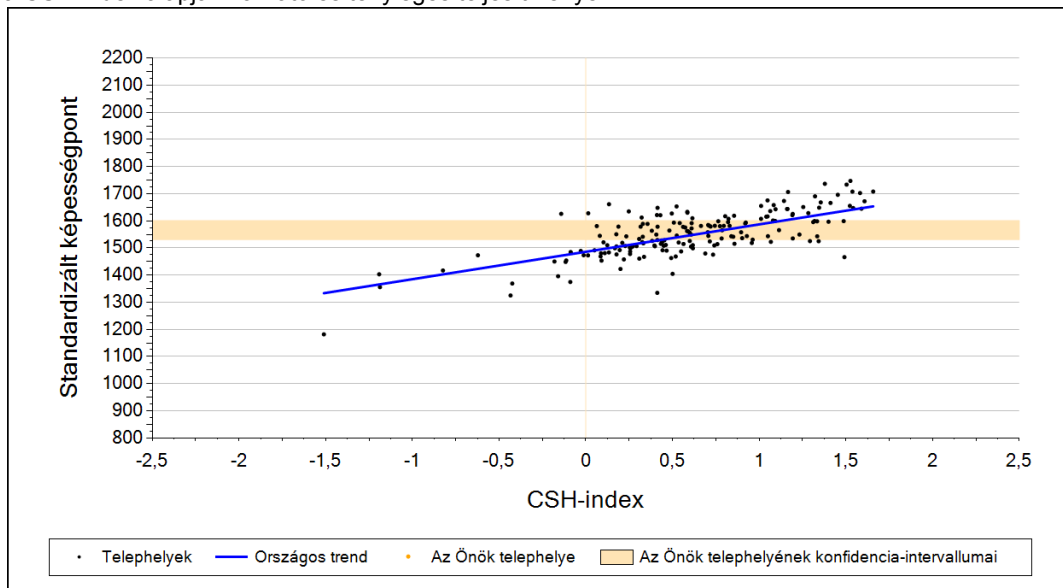


## 2a Átlageredmény a CSH-index tükrében\*

A telephelyek tanulóinak a CSH-index alapján várható és tényleges teljesítménye



A budapesti általános iskolai telephelyek tanulóinak a CSH-index alapján várható és tényleges teljesítménye



Telephelyeik eredménye a regressziós becslés alapján várható eredmény tükrében

Telephelyük tényleges eredménye	1566	(1531;1601)
Várható eredmény az összes telephelyre illesztett regressziós egyenes alapján	-	
Várható eredmény a budapesti általános iskolai telephelyekre illesztett regressziós egyenes alapján	-	
A telephely CSH-indexe és eredménye közötti kapcsolat torzított, a családihátér-indexszel rendelkező tanulók átlageredménye lényegesen eltér az összes tanuló átlageredményétől.		

A CSH-index átlagértéke és az átlag megbízhatósági tartománya

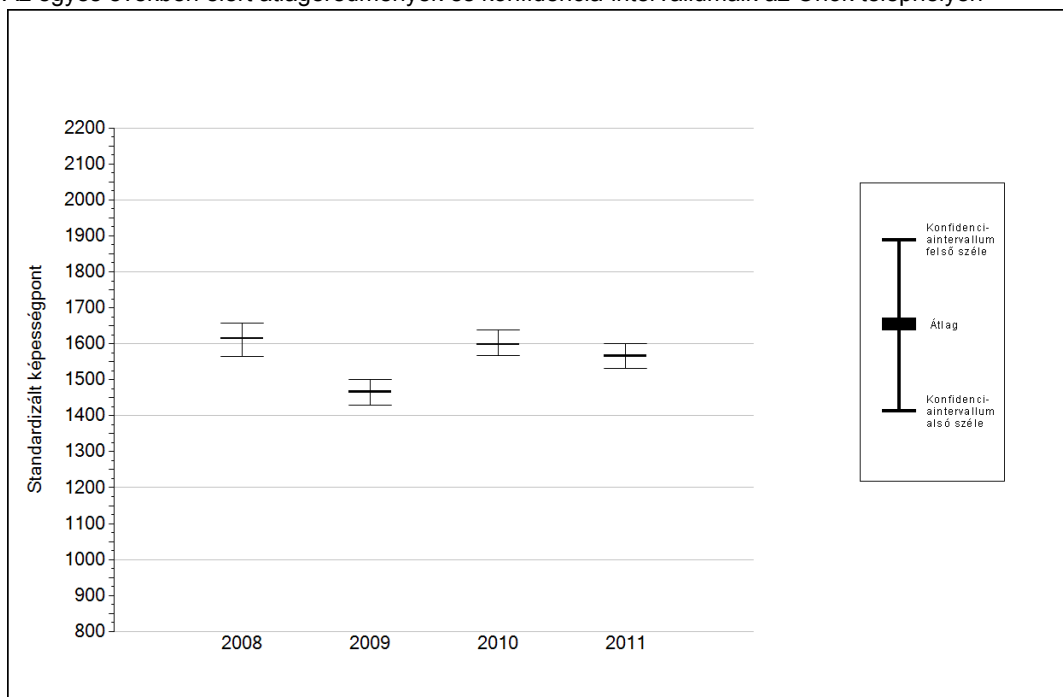
<b>Az Önök telephelyén</b>	-	
Országosan	-0,035	(-0,041;-0,030)
Budapesti általános iskolákban	0,526	(0,512;0,541)

\* Csak azok a telephelyek szerepelnek az ábrákon, amelyeken legalább a diákok kétharmadára és legalább tíz tanulóra kiszámítható a CSH-index, és a CSH-indexszel rendelkező diákok átlaga belesik az összes diák képességátlagának konfidencia-intervallumába mindkét felmért terület esetében.

4a

## Az átlageredmény alakulása a 6. évfolyamon

Az egyes években elért átlageredmények és konfidencia-intervallumaik az Önök telephelyén



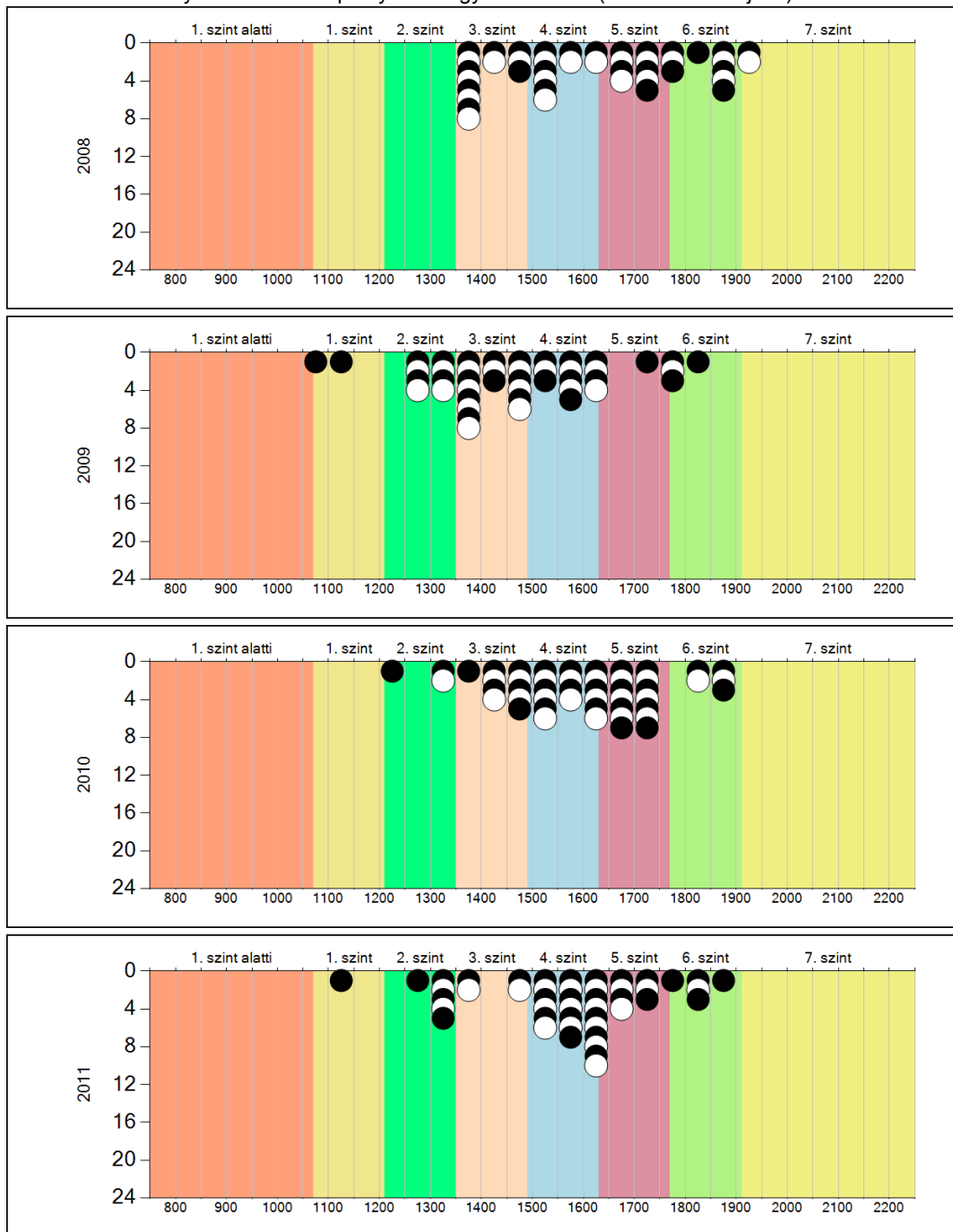
Év	Átlag (konf. int.)	A 2011. évi eredmény és a korábbi évek eredményei közötti különbség (konf.int.)
2011	1566 (1531;1601)	-
2010	1598 (1567;1638) <span style="color: blue;">⊙</span>	-32 (-80;18)
2009	1466 (1429;1500) <span style="color: green;">▲</span>	100 (51;148)
2008	1614 (1564;1657) <span style="color: blue;">⊙</span>	-48 (-111;17)

- ▲ A 2011. évi eredmény szignifikánsan magasabb
- ⊙ Nincs szignifikáns változás a 2011. évi eredményekben
- ▼ A 2011. évi eredmény szignifikánsan alacsonyabb

Szövegértés

## 4b A képességeloszlás alakulása a 6. évfolyamon

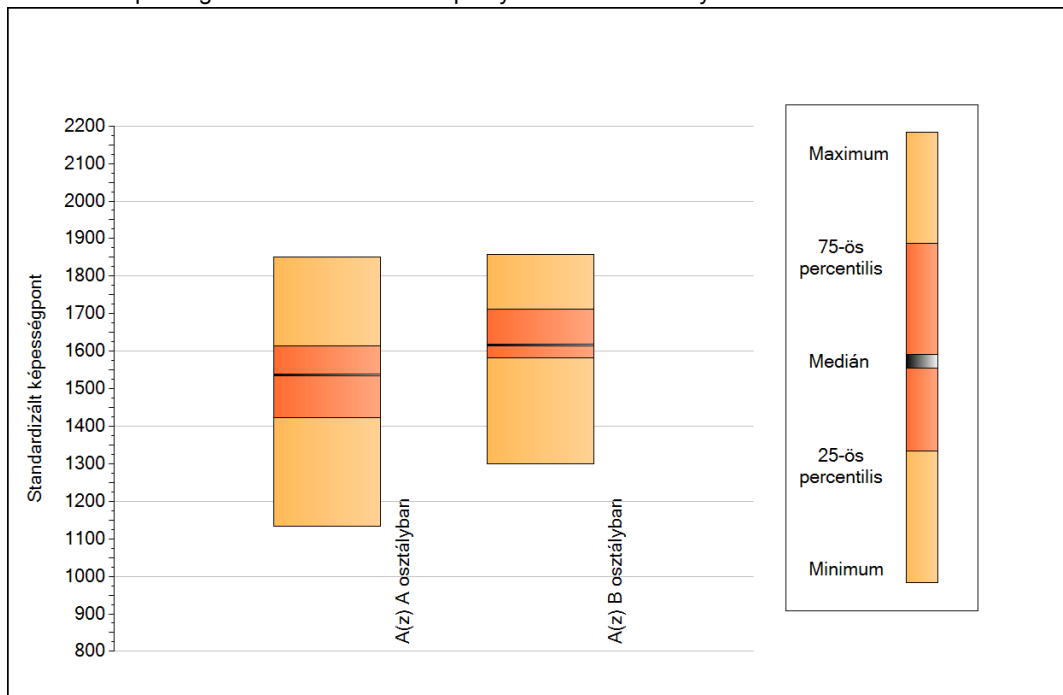
A tanulók eredményei az Önök telephelyén az egyes években (1 kör 1 tanulót jelöl)



5a

## A képességeloszlás néhány jellemzője osztályonként

A tanulók képességeloszlása az Önök telephelyén működő osztályokban



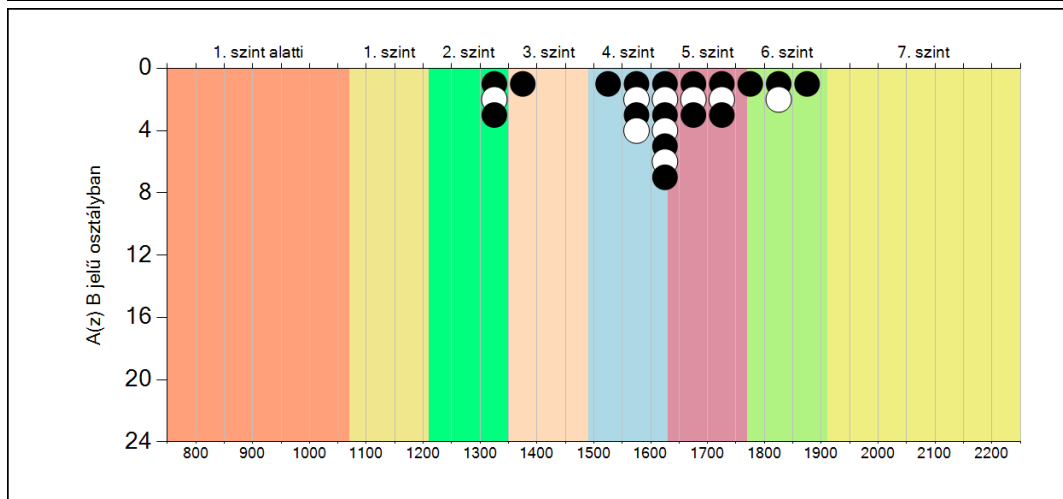
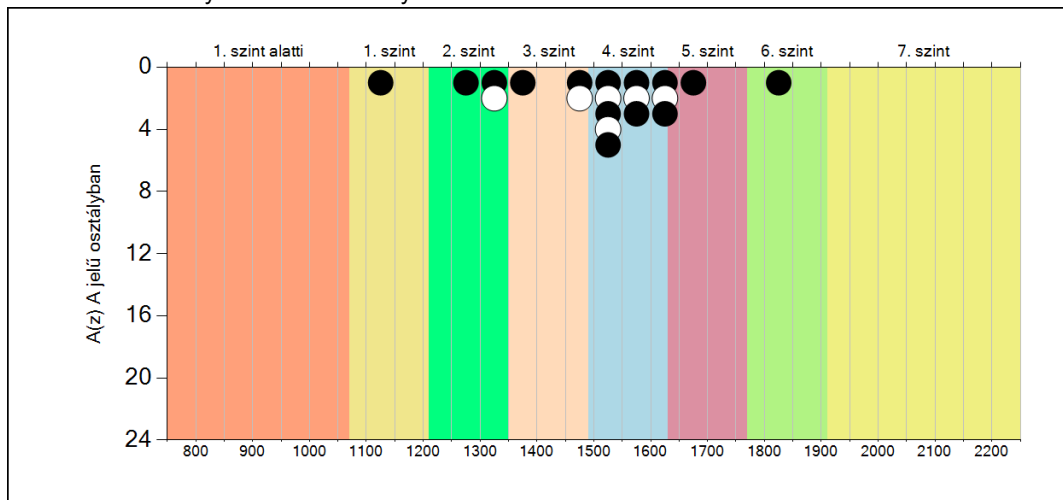
A tanulók képességeloszlása az Önök osztályaiban

	Minimum	25 percent.	Medián	75 percent.	Maximum
<b>A(z) A osztályban</b>	1133	1424	1536	1615	1850
<b>A(z) B osztályban</b>	1300	1583	1617	1711	1858

**5b**

**A képességeloszlás osztályonként**

A tanulók eredményei az Önök osztályaiban



Szövegértés