



---

# FIT-jelentés :: 2012

## Telephelyi jelentés

6. évfolyam :: Általános iskola

### **Szűcs Sándor Általános Iskola**

1044 Budapest, Ugró Gyula sor 1-3.

OM azonosító: 034872

Telephely kódja: 001



EMBERI ERŐFORRÁSOK  
MINISZTERIUMA

● KÖZOKTATÁSI HIVATAL



## Létszám adatok

A telephely létszámadatai az általános iskolai képzéstípusban a 6. évfolyamon

Osztály neve	Tanulók száma						
	Összesen	SNI tanulók	Mentesült tanulók	BTMN tanulók	HHH tanulók	Jelentésre jogosult tanulók	A jelentésben szereplők
A	22	0	0	7	0	22	22
B	23	0	0	10	0	23	23
<b>Összesen</b>	<b>45</b>	<b>0</b>	<b>0</b>	<b>17</b>	<b>0</b>	<b>45</b>	<b>45</b>

A Tanulói háttérkérdőívre és a családháttér-indexre vonatkozó létszám adatok

Osztály neve	Tanulók száma		
	Jelentésre jogosultak	Tanulói kérdőívet kitöltötte	Van CSH-indexe
A	22	19	18
B	23	22	17
<b>Összesen</b>	<b>45</b>	<b>41</b>	<b>35</b>

A sajátos nevelési igényű vagy problémákkal küzdő tanulók adatai

Sajátos nevelési igény típusa	Tanulók száma	
	SNI/BTMN tanulók	Mentesültek a teszt megírása alól
Testi, érzékszervi vagy beszéd fogyatékos tanulók	0	0
Enyhe vagy középsúlyos értelmi fogyatékos vagy autista tanulók	0	0
A megismerő funkciók vagy a viselkedés fejlődésének (organikus okra visszavezethető vagy vissza nem vezethető) tartós és súlyos rendellenességével küzdő tanulók	0	0
Beilleszkedési, tanulási vagy magatartási nehézségekkel küzdő tanulók	17	0
<b>Összesen</b>	<b>17</b>	<b>0</b>

A mentesülő tanulók adatai

A mentesség oka	Tanulók száma
SNI tanuló	0
Ideiglenes sérülés miatt mentesített tanuló	0
Nyelvi szempontból mentesíthető tanuló	0
<b>Összesen</b>	<b>0</b>

A telephely jelentésre jogosult tanulóinak előző év végi matematikajegye

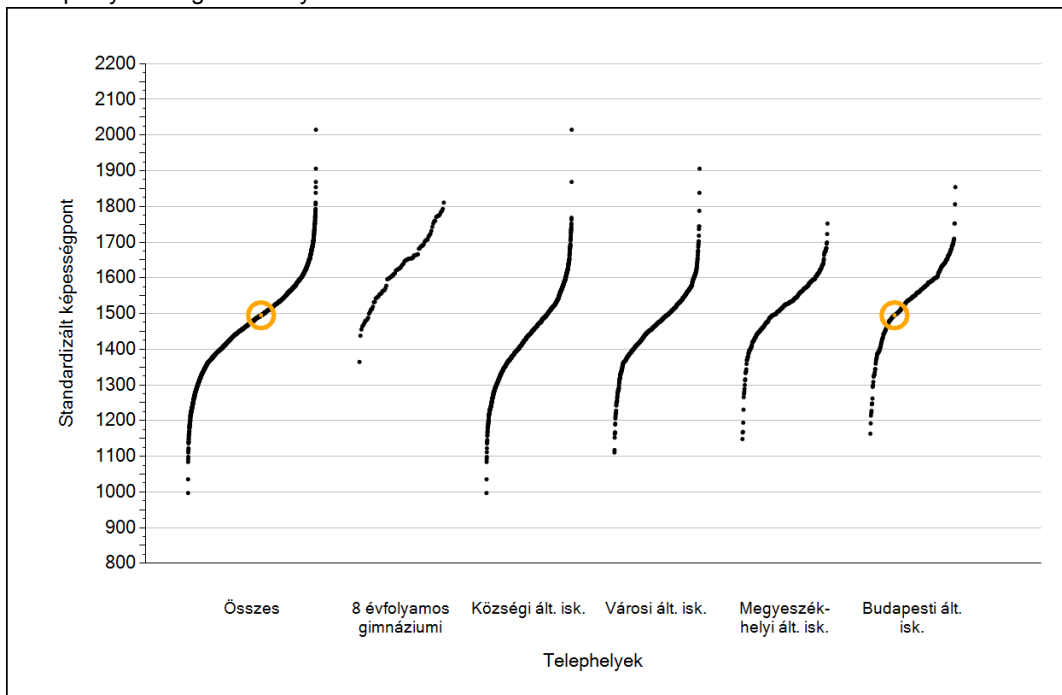
Osztály	Szerepel-e a jelentésben?	Előző év végi matematikajegy						Összesen
		-	1	2	3	4	5	
A	Jelentésben szereplők	0	0	1	9	5	7	22
	Jelentésben nem szereplők	0	0	0	0	0	0	0
B	Jelentésben szereplők	0	0	2	9	6	6	23
	Jelentésben nem szereplők	0	0	0	0	0	0	0
<b>Összesen</b>	<b>Jelentésben szereplők</b>	<b>0</b>	<b>0</b>	<b>3</b>	<b>18</b>	<b>11</b>	<b>13</b>	<b>45</b>
	<b>Jelentésben nem szereplők</b>	<b>0</b>	<b>0</b>	<b>0</b>	<b>0</b>	<b>0</b>	<b>0</b>	<b>0</b>



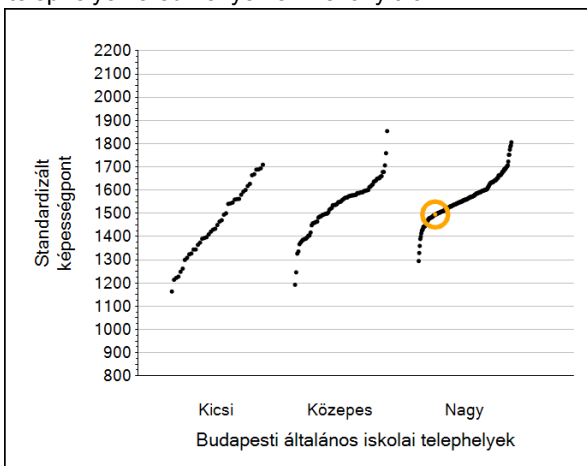
## Matematika

## 1a Átlageredmények

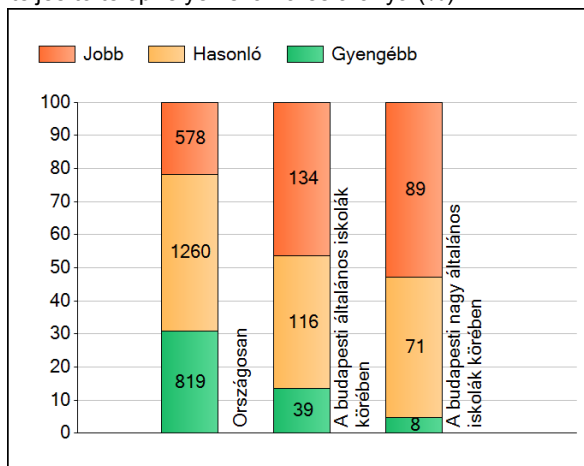
A telephelyek átlageredményeinek összehasonlítása



Az Önök eredményei a budapesti általános iskolai telephelyek eredményeihez viszonyítva



A szignifikánsan jobban, hasonlóan, illetve gyengébben teljesítő telephelyek száma és aránya (%)

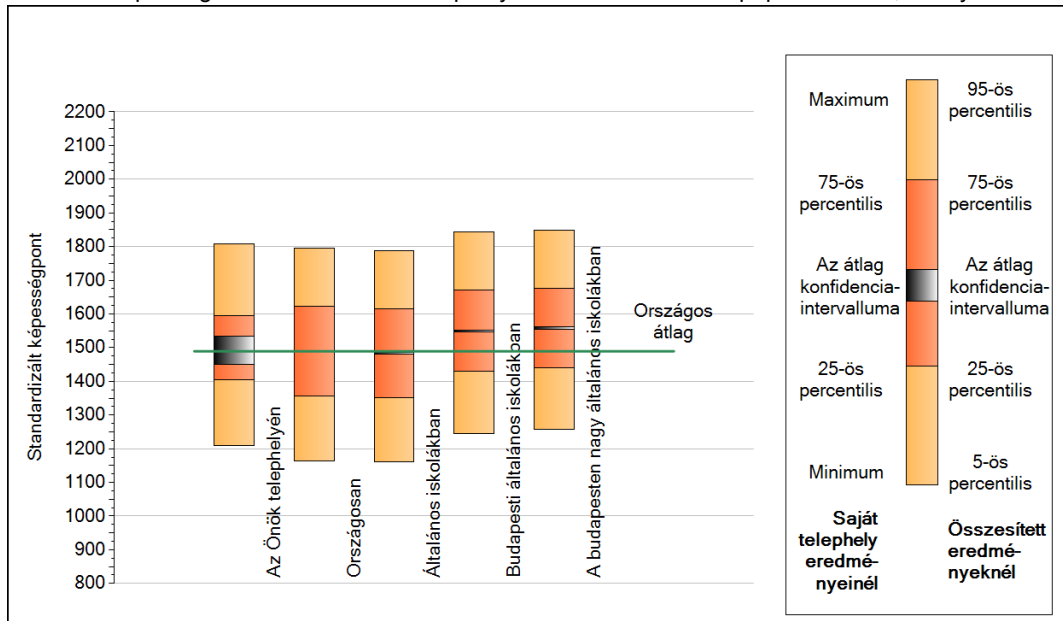


A tanulók átlageredménye és az átlag megbízhatósági tartománya (konfidencia-intervalluma)

<b>Az Önök telephelyén</b>	<b>1495 (1449;1534)</b>		
Országosan	1489 (1489;1490)		
8 évfolyamos gimnáziumokban	1640 (1634;1645)		
Ált. isk.	1483 (1482;1484)		
Községi ált. isk.	1435 (1432;1437)		
Városi ált. isk.	1471 (1469;1473)		
Megyeszékhelyi ált. isk.	1532 (1530;1535)	Budapesti kis ált. isk.	1472 (1461;1484)
Budapesti ált. isk.	1549 (1547;1552)	Budapesti közepes ált. isk.	1539 (1532;1546)
		Budapesti nagy ált. isk.	1557 (1554;1561)

## 1b A képességeloszlás néhány jellemzője

A tanulók képességeloszlása az Önök telephelyén és azokban a részpopulációkban, amelyekbe Önök is tartoznak



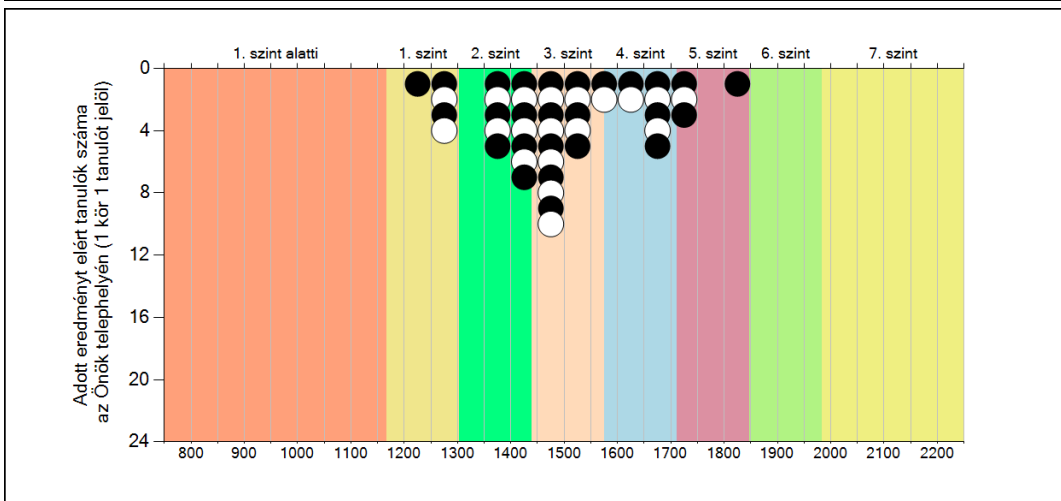
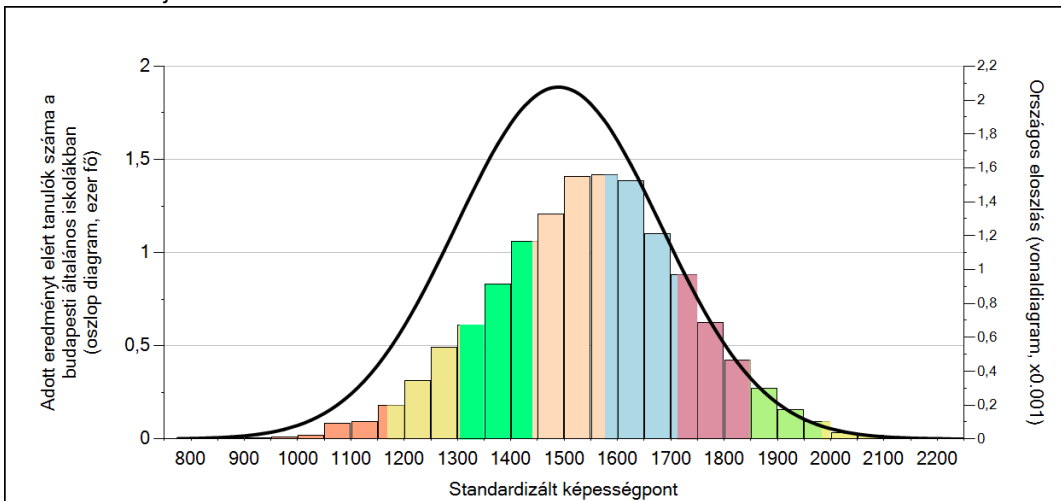
A tanulók képességeloszlása az egyes részpopulációkban

	Min. / 5-ös perc.	25-ös perc.	Átlag (konf. int.)	75-ös perc.	Max. / 95-ös perc.
<b>Az Önök telephelyén</b>	1209	1404	1495 (1449;1534)	1596	1809
Országosan	1164	1357	1489 (1489;1490)	1623	1795
Általános iskolákban	1160	1351	1483 (1482;1484)	1615	1787
Budapesti általános iskolákban	1246	1429	1549 (1547;1552)	1670	1844
A budapesten nagy általános iskolákban	1258	1439	1557 (1554;1561)	1676	1847

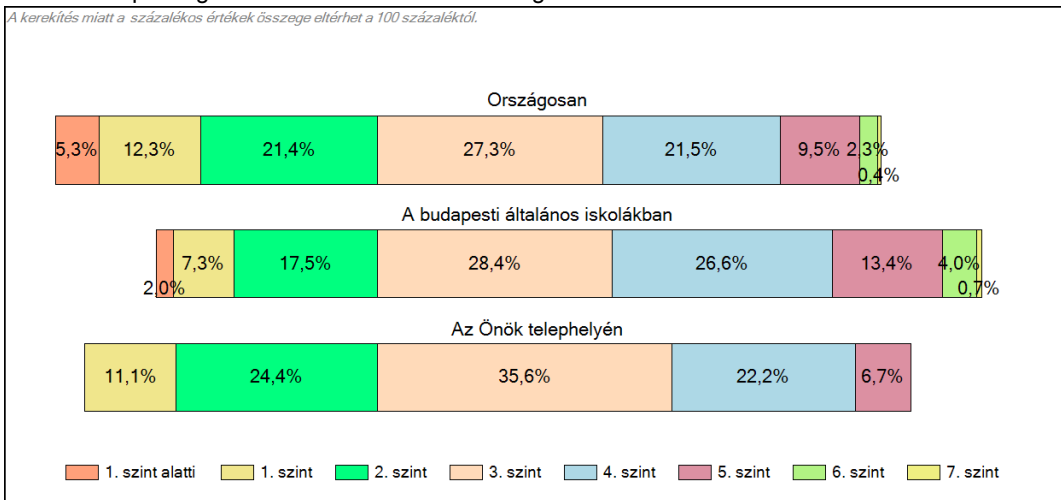
**1c**

**Képességeloszlás**

Az országos eloszlás, valamint a tanulók eredményei a budapesti általános iskolákban és az Önök budapesti általános iskolájában

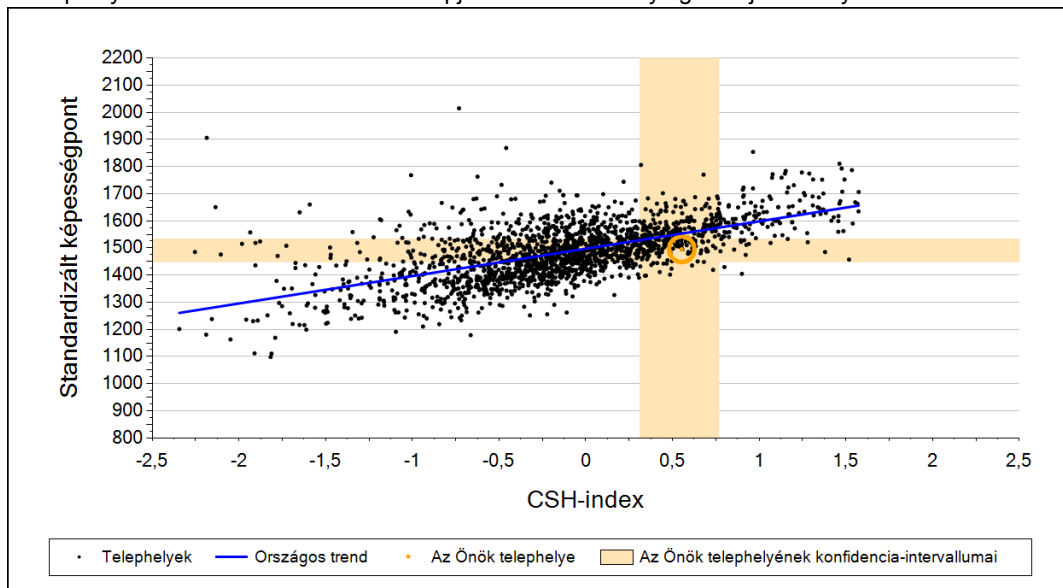


A tanulók képességszintek szerinti százalékos megoszlása

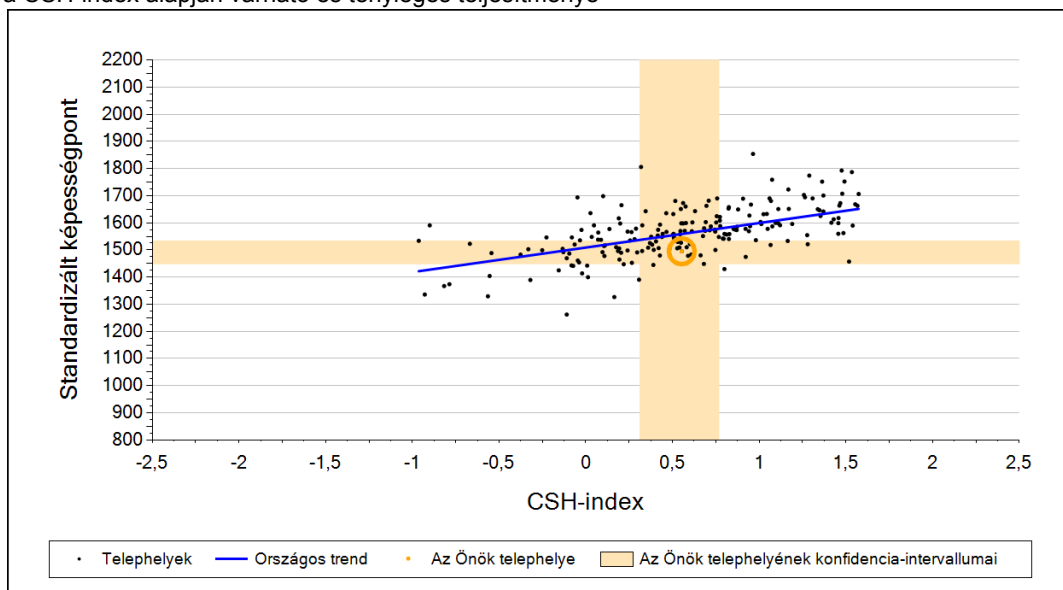


## 2a Átlageredmény a CSH-index tükrében\*

A telephelyek tanulóinak a CSH-index alapján várható és tényleges teljesítménye



A budapesti általános iskolai telephelyek tanulóinak a CSH-index alapján várható és tényleges teljesítménye



Telephelyeik eredménye a regressziós becslés alapján várható eredmény tükrében

Telephelyük tényleges eredménye	1495	(1449;1534)
Várható eredmény az összes telephelyre illesztett regressziós egyenes alapján	1553	(a tényleges eredmény ennél szignifikánsan gyengébb)
Várható eredmény a budapesti általános iskolai telephelyekre illesztett regressziós egyenes alapján	1559	(a tényleges eredmény ennél szignifikánsan gyengébb)

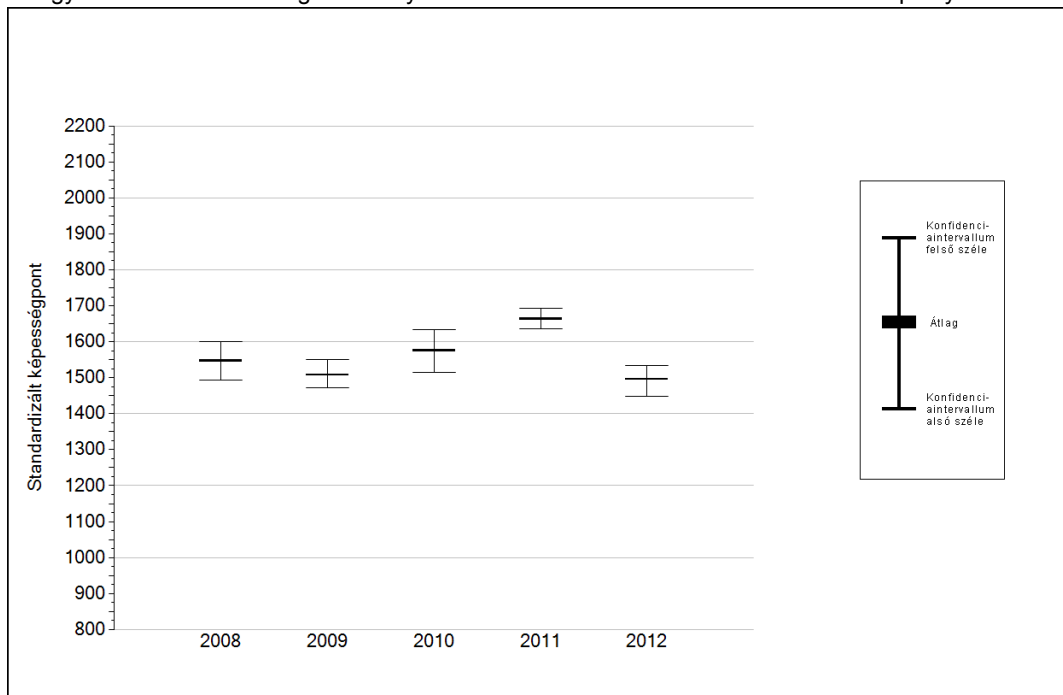
A CSH-index átlagértéke és az átlag megbízhatósági tartománya

<b>Az Önök telephelyén</b>	<b>0,553</b>	<b>(0,309;0,767)</b>
Országosan	-0,035	(-0,040;-0,030)
Budapesti általános iskolákban	0,540	(0,520;0,560)

\* Csak azok a telephelyek szerepelnek az ábrákon, amelyeken legalább a diákok kétharmadára és legalább tíz tanulóra kiszámítható a CSH-index, és a CSH-indexszel rendelkező diákok átlaga belesik az összes diák képességátlagának konfidencia-intervallumába mindkét felmért terület esetében.

## 4a Az átlageredmény alakulása a 6. évfolyamon\*

Az egyes években elért átlageredmények és konfidencia-intervallumaik az Önök telephelyén



Év	Átlag (konf. int.)	A 2012. évi eredmény és a korábbi évek eredményei közötti különbség (konf.int.)
2012	1495 (1449;1534)	-
2011	1663 (1636;1694) ↓	-168 (-236;-116)
2010	1575 (1514;1634) ↓	-80 (-154;-17)
2009	1507 (1472;1551) ○	-12 (-92;48)
2008	1547 (1494;1601) ○	-52 (-140;18)

- ↑ A 2012. évi eredmény szignifikánsan magasabb
- Nincs szignifikáns változás a 2012. évi eredményekben
- ↓ A 2012. évi eredmény szignifikánsan alacsonyabb

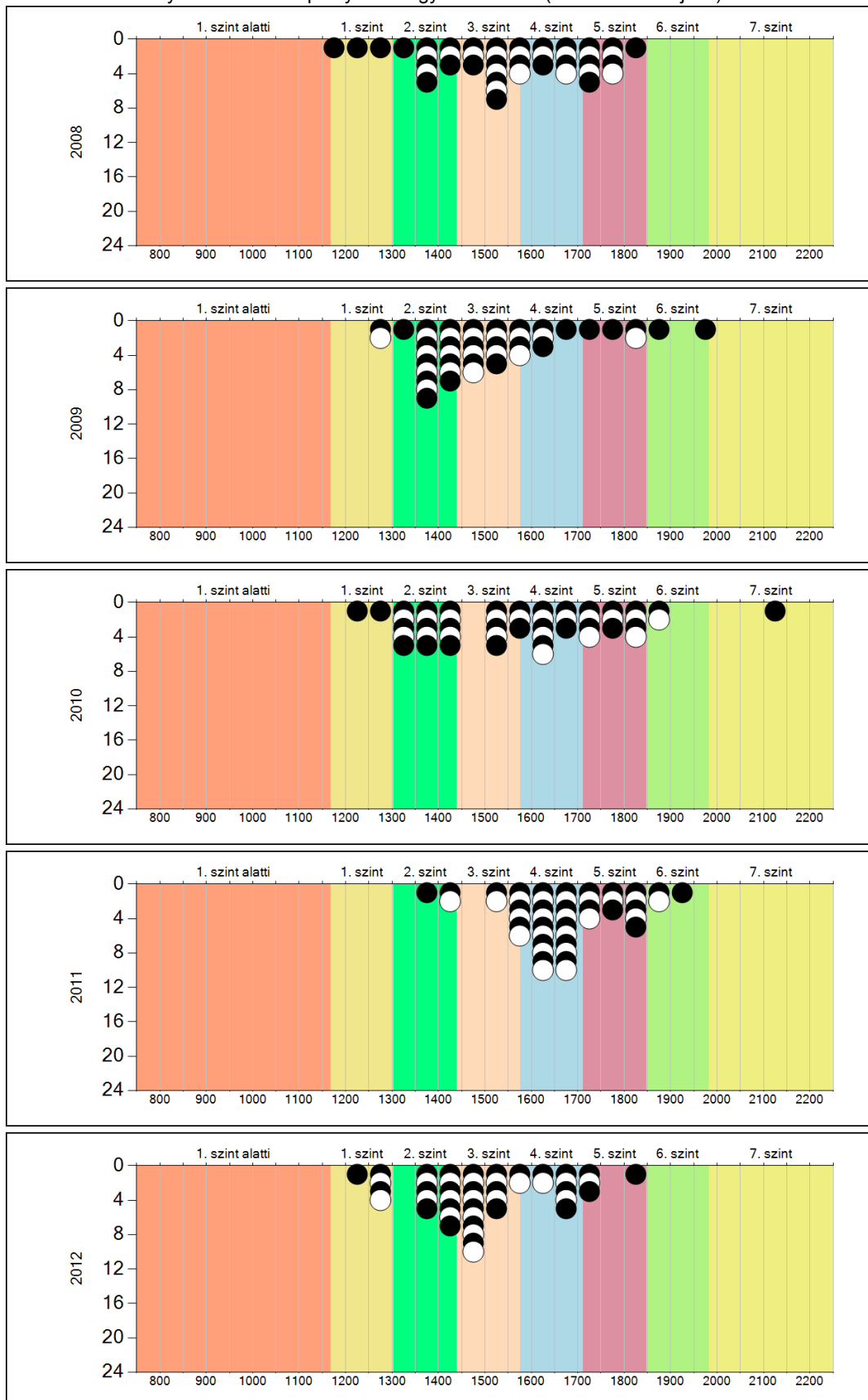
\* A FIT- jelentésben ez évtől kezdődően a 95%-os megbízhatósági tartományokat tüntetjük fel, ezért a 2008-2011 évi átlageredmények esetében a táblázatban látható megbízhatósági tartomány szélesebb a korábbi jelentésekben szereplő 90%-os megbízhatósági tartománynál.



4b

A képességeloszlás alakulása a 6. évfolyamon

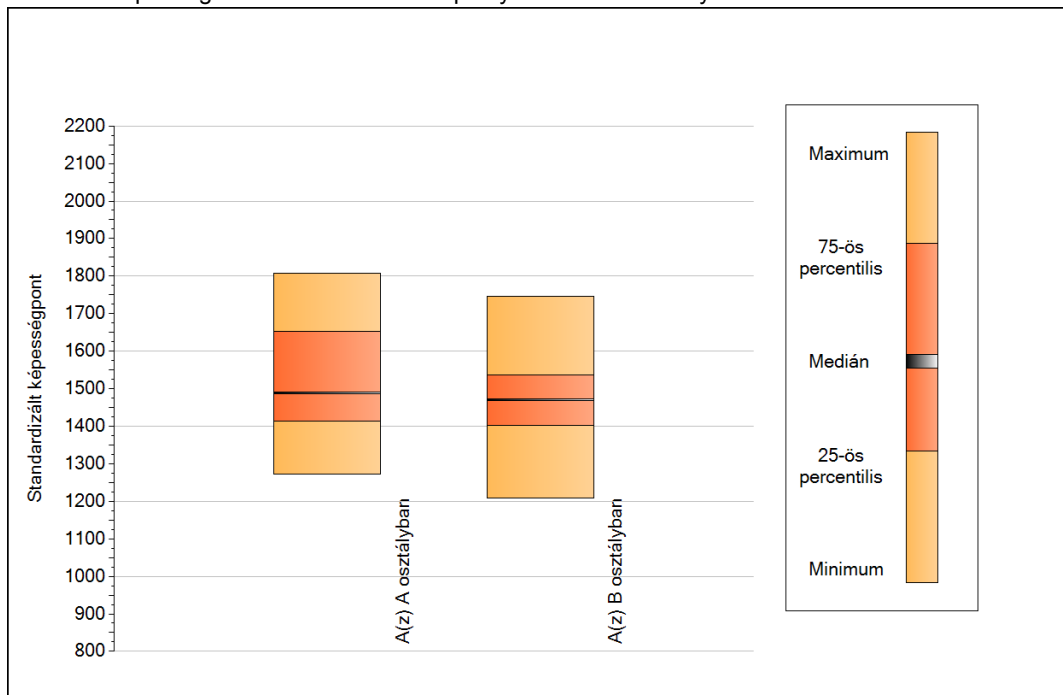
A tanulók eredményei az Önök telephelyén az egyes években (1 kör 1 tanulót jelöl)



5a

## A képességeloszlás néhány jellemzője osztályonként

A tanulók képességeloszlása az Önök telephelyén működő osztályokban



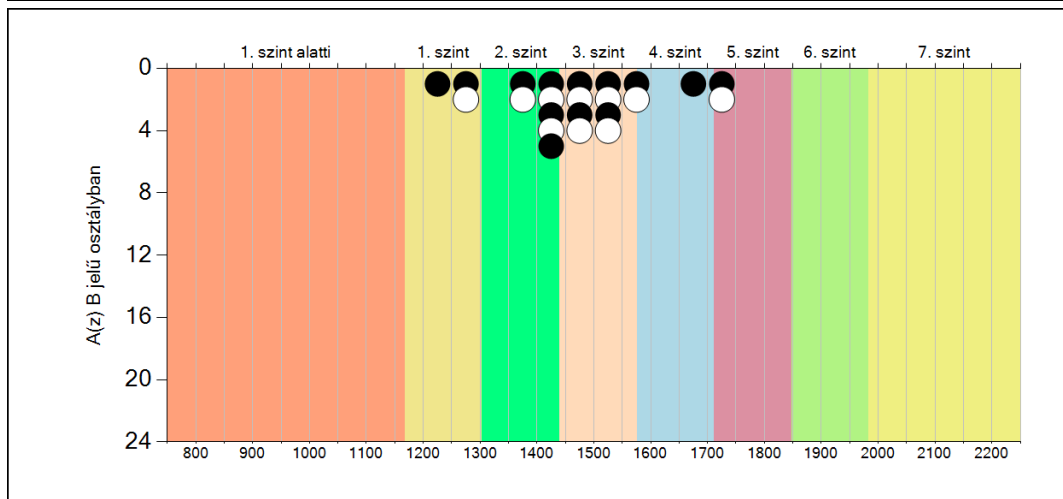
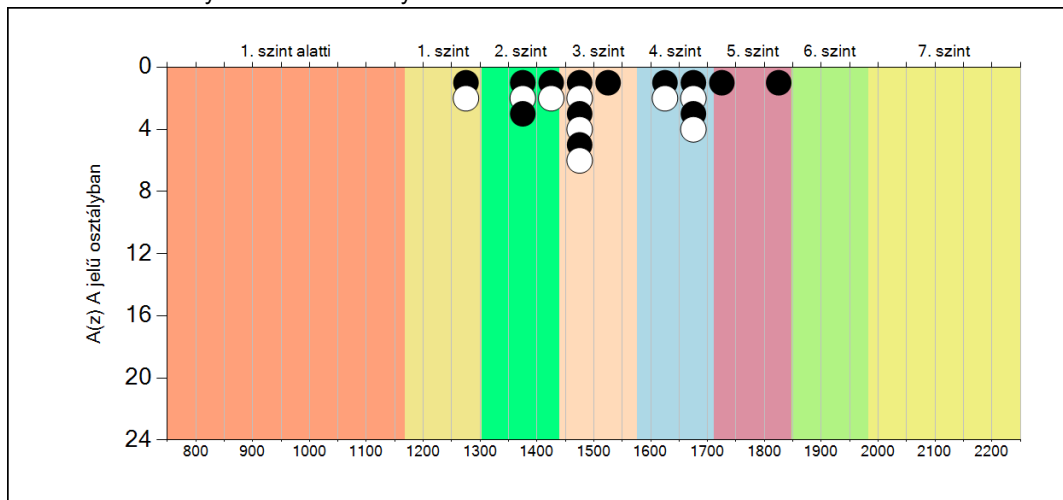
A tanulók képességeloszlása az Önök osztályaiban

	Minimum	25 percent.	Medián	75 percent.	Maximum
<b>A(z) A osztályban</b>	1273	1413	1489	1654	1809
<b>A(z) B osztályban</b>	1209	1402	1471	1537	1747

**5b**

**A képességeloszlás osztályonként**

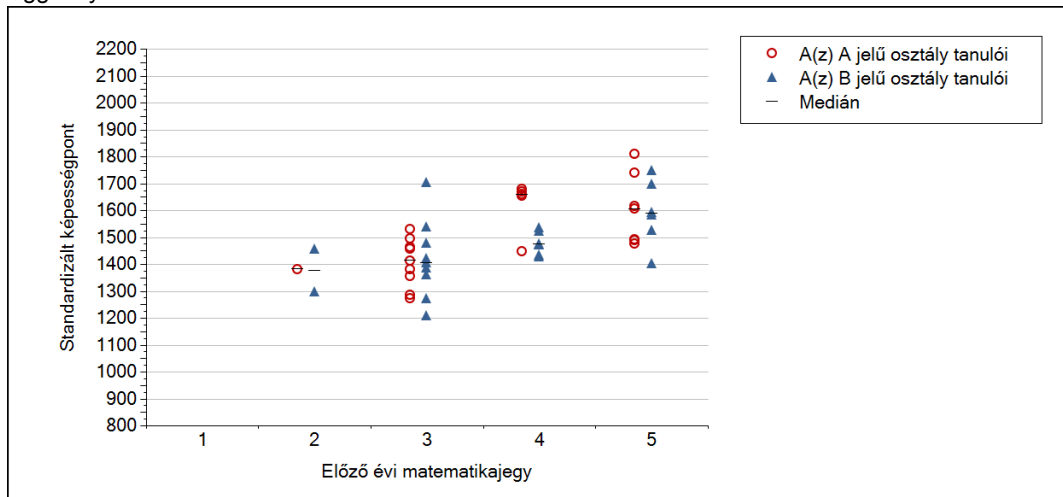
A tanulók eredményei az Önök osztályaiban



5c

## A képességeloszlás az előző év végi matematikajegy függvényében

A tanulók képességeloszlása az Önök telephelyén működő osztályokban az előző év végi matematikajegy függvényében



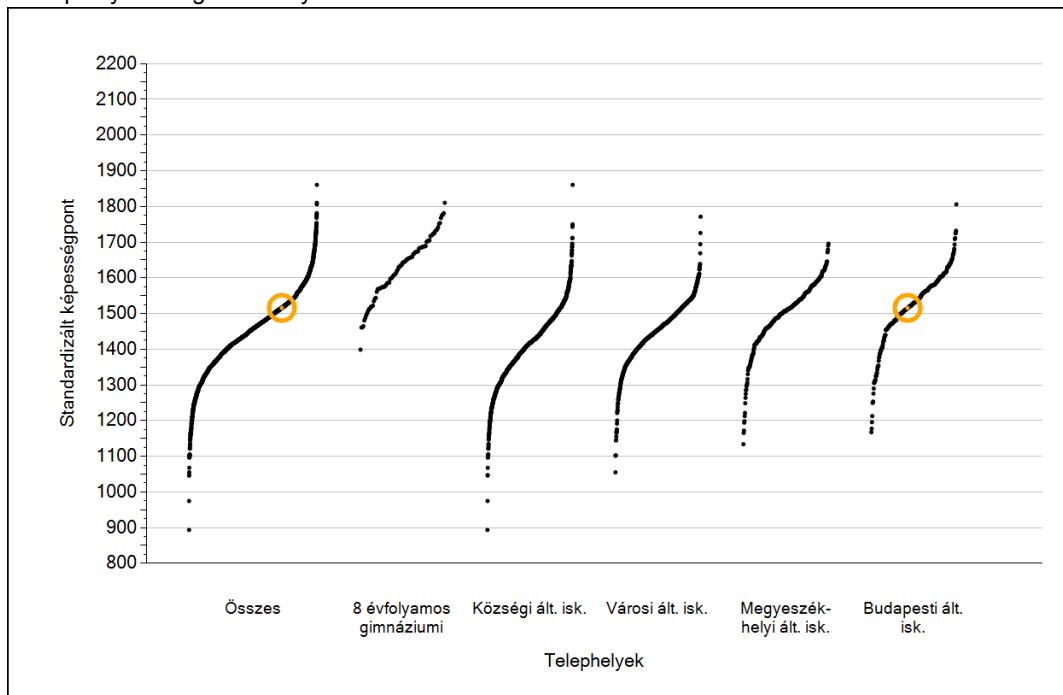
		Előző év végi matematikajegy	Minimum	Medián	Maximum
A(z) A jelű osztály	1	1	-	-	-
		2	1380	1380	1380
		3	1273	1413	1530
		4	1447	1658	1677
		5	1475	1605	1809
A(z) B jelű osztály	1	1	-	-	-
		2	1298	1376	1454
		3	1209	1405	1703
		4	1427	1473	1535
		5	1401	1588	1747



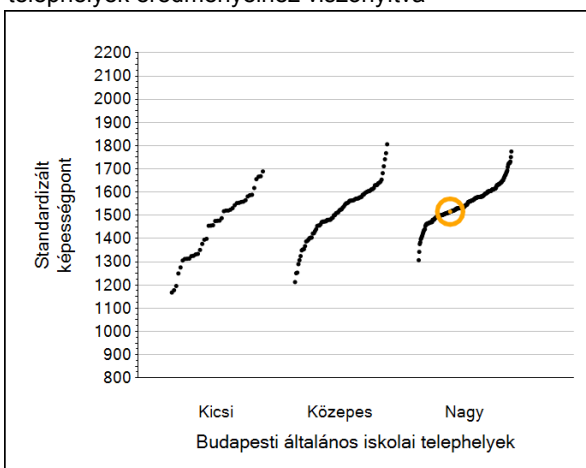
**Szövegértés**

# 1a Átlageredmények

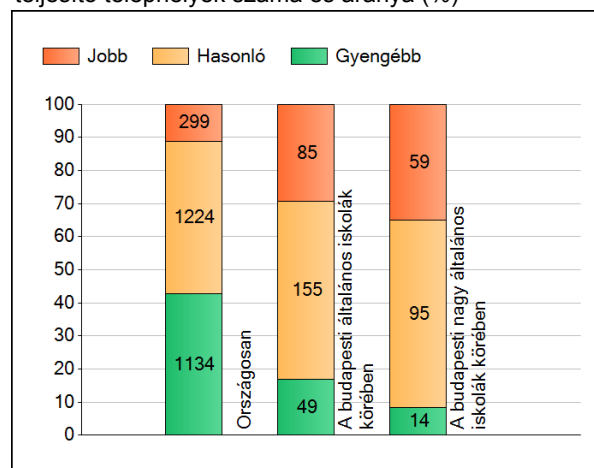
A telephelyek átlageredményeinek összehasonlítása



Az Önök eredményei a budapesti általános iskolai telephelyek eredményeihez viszonyítva



A szignifikánsan jobban, hasonlóan, illetve gyengébben teljesítő telephelyek száma és aránya (%)

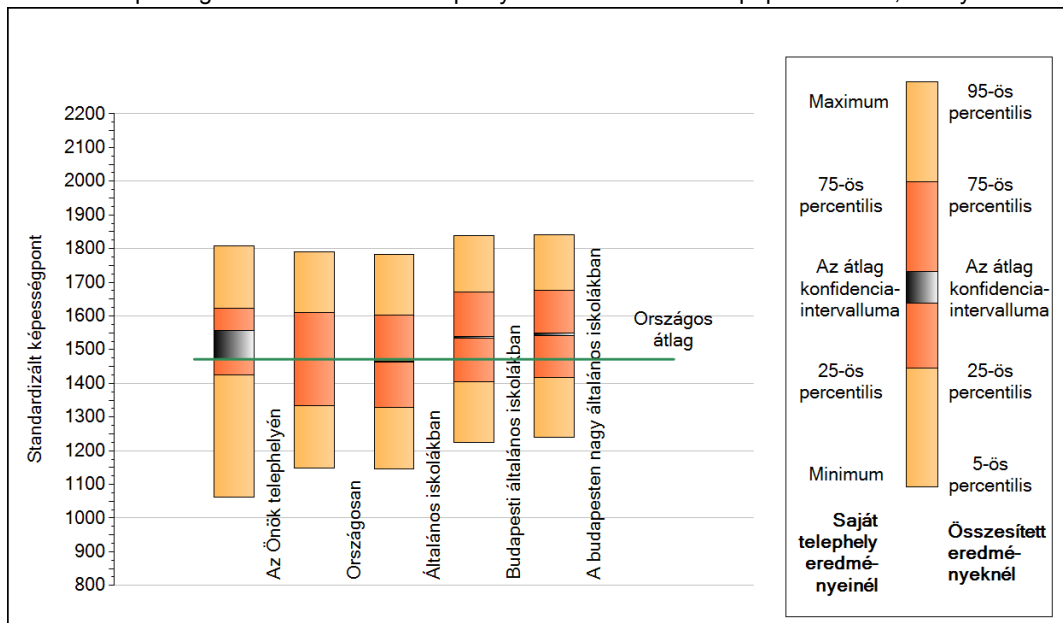


A tanulók átlageredménye és az átlag megbízhatósági tartománya (konfidencia-intervalluma)

<b>Az Önök telephelyén</b>	<b>1516 (1473;1556)</b>		
Országosan	1472 (1470;1473)		
8 évfolyamos gimnáziumokban	1641 (1637;1646)		
Ált. isk.	1464 (1463;1465)		
Községi ált. isk.	1412 (1409;1414)		
Városi ált. isk.	1453 (1451;1454)	Budapesti kis ált. isk.	1470 (1454;1485)
Megyeszékhelyi ált. isk.	1515 (1512;1518)	Budapesti közepes ált. isk.	1519 (1512;1525)
Budapesti ált. isk.	1536 (1534;1539)	Budapesti nagy ált. isk.	1546 (1542;1549)

## 1b A képességeloszlás néhány jellemzője

A tanulók képességeloszlása az Önök telephelyén és azokban a részpopulációkban, amelyekbe Önök is tartoznak



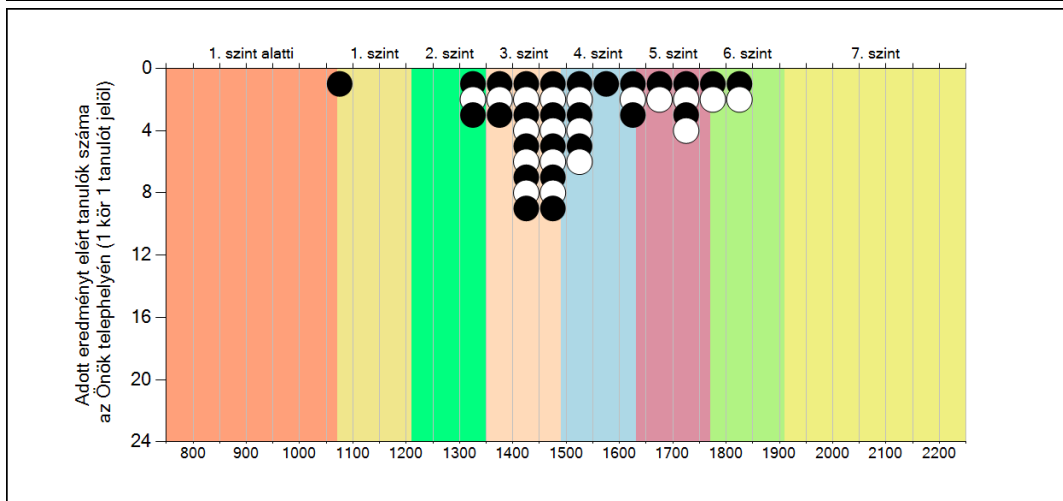
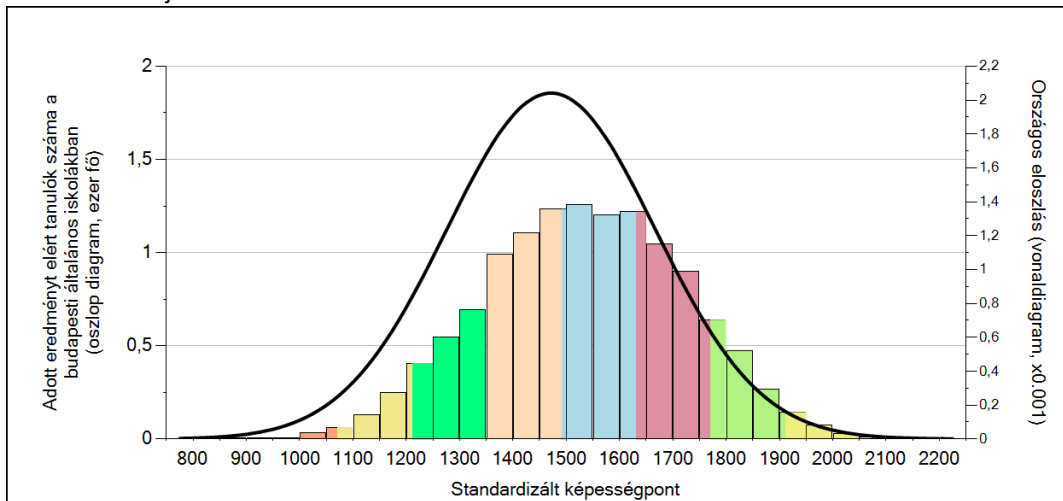
A tanulók képességeloszlása az egyes részpopulációkban

	Min. / 5-ös perc.	25-ös perc.	Átlag (konf. int.)	75-ös perc.	Max. / 95-ös perc.
<b>Az Önök telephelyén</b>	1061	1426	1516 (1473;1556)	1622	1807
Országosan	1149	1334	1472 (1470;1473)	1610	1791
Általános iskolákban	1146	1328	1464 (1463;1465)	1601	1781
Budapesti általános iskolákban	1224	1406	1536 (1534;1539)	1670	1838
A budapesten nagy általános iskolákban	1239	1417	1546 (1542;1549)	1677	1841

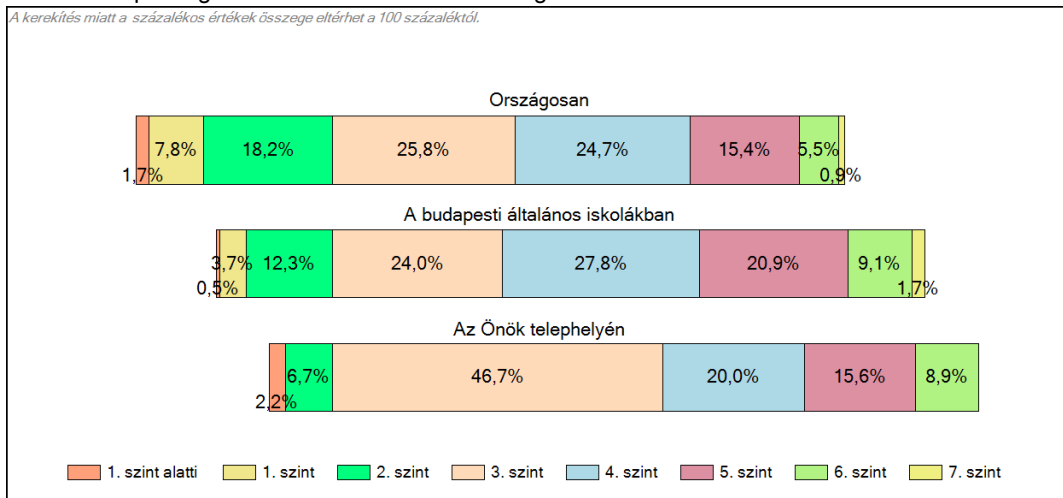
Szövegértés

# 1c Képességeloszlás

Az országos eloszlás, valamint a tanulók eredményei a budapesti általános iskolákban és az Önök budapesti általános iskolájában



A tanulók képességszintek szerinti százalékos megoszlása

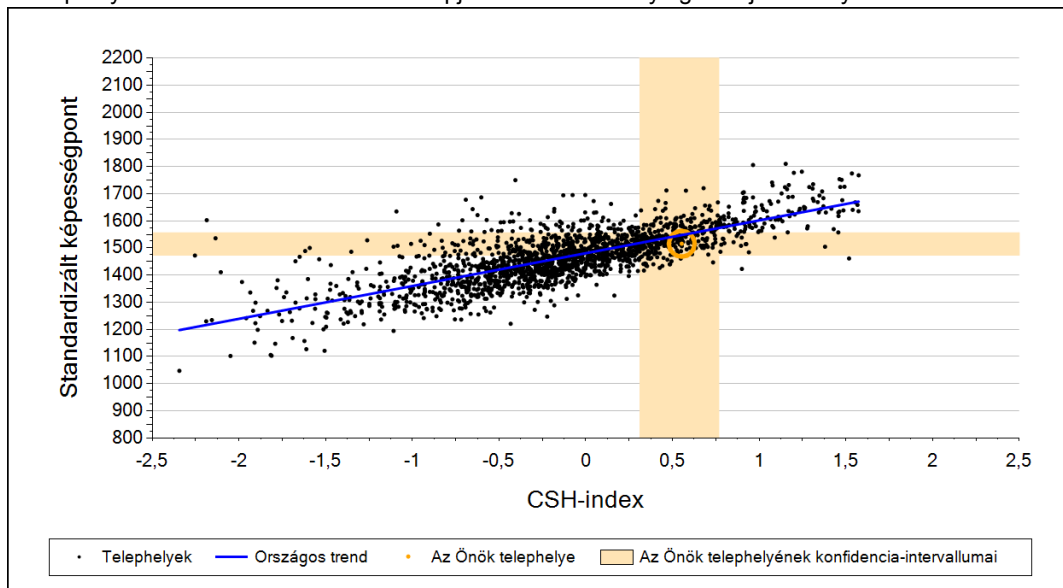


Szövegértés

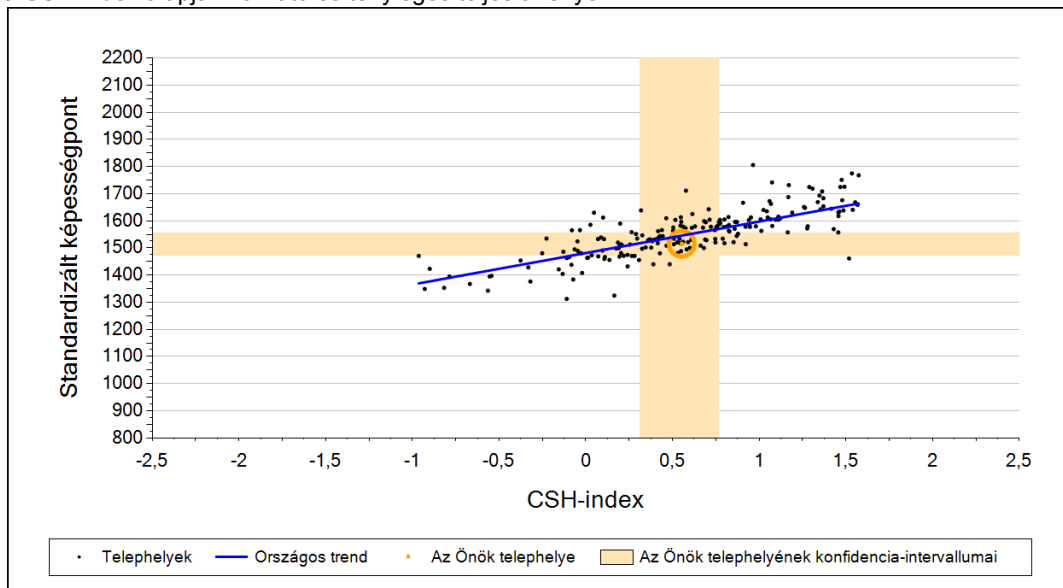


## 2a Átlageredmény a CSH-index tükrében\*

A telephelyek tanulóinak a CSH-index alapján várható és tényleges teljesítménye



A budapesti általános iskolai telephelyek tanulóinak a CSH-index alapján várható és tényleges teljesítménye



Telephelyeik eredménye a regressziós becslés alapján várható eredmény tükrében

Telephelyük tényleges eredménye	1516	(1473;1556)
Várható eredmény az összes telephelyre illesztett regressziós egyenes alapján	1548	(a tényleges eredmény ettől nem különbözik szignifikánsan)
Várható eredmény a budapesti általános iskolai telephelyekre illesztett regressziós egyenes alapján	1546	(a tényleges eredmény ettől nem különbözik szignifikánsan)

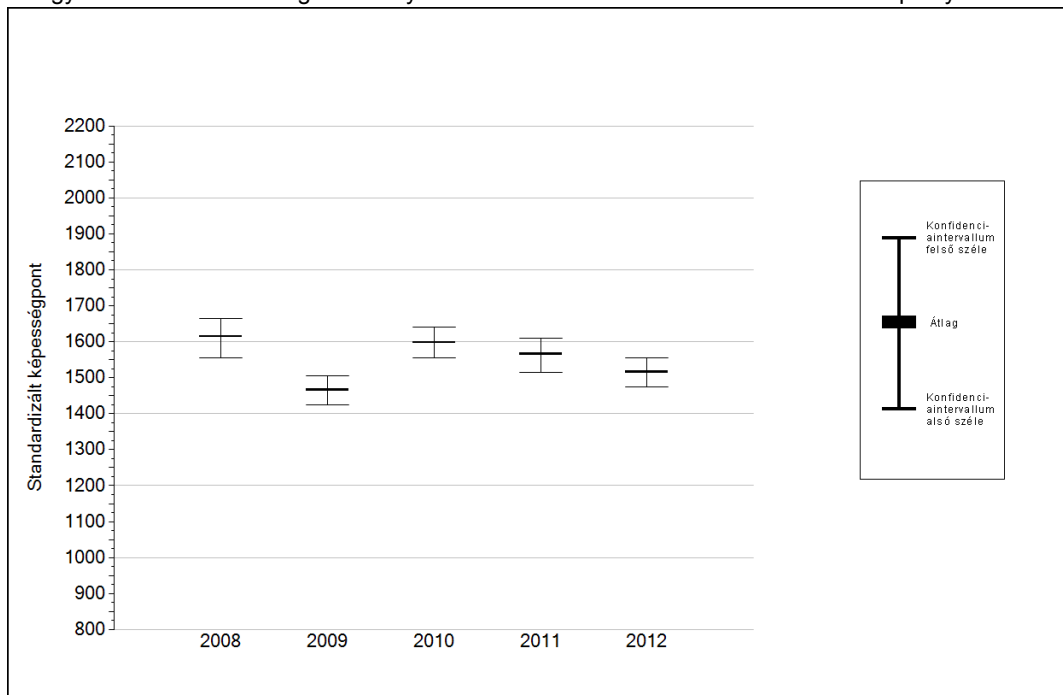
A CSH-index átlagértéke és az átlag megbízhatósági tartománya

<b>Az Önök telephelyén</b>	<b>0,553</b>	<b>(0,309;0,767)</b>
Országosan	-0,035	(-0,040;-0,030)
Budapesti általános iskolákban	0,540	(0,520;0,560)

\* Csak azok a telephelyek szerepelnek az ábrákon, amelyeken legalább a diákok kétharmadára és legalább tíz tanulóra kiszámítható a CSH-index, és a CSH-indexszel rendelkező diákok átlaga belesik az összes diák képességátlagának konfidencia-intervallumába mindkét felmért terület esetében.

## 4a Az átlageredmény alakulása a 6. évfolyamon\*

Az egyes években elért átlageredmények és konfidencia-intervallumaik az Önök telephelyén



Év	Átlag (konf. int.)	A 2012. évi eredmény és a korábbi évek eredményei közötti különbség (konf.int.)
2012	1516 (1473;1556)	-
2011	1566 (1514;1609) <span style="color:blue">⊕</span>	-50 (-119;13)
2010	1598 (1556;1642) <span style="color:red">▼</span>	-82 (-140;-12)
2009	1466 (1425;1505) <span style="color:blue">⊕</span>	50 (-12;104)
2008	1614 (1555;1664) <span style="color:red">▼</span>	-98 (-175;-7)

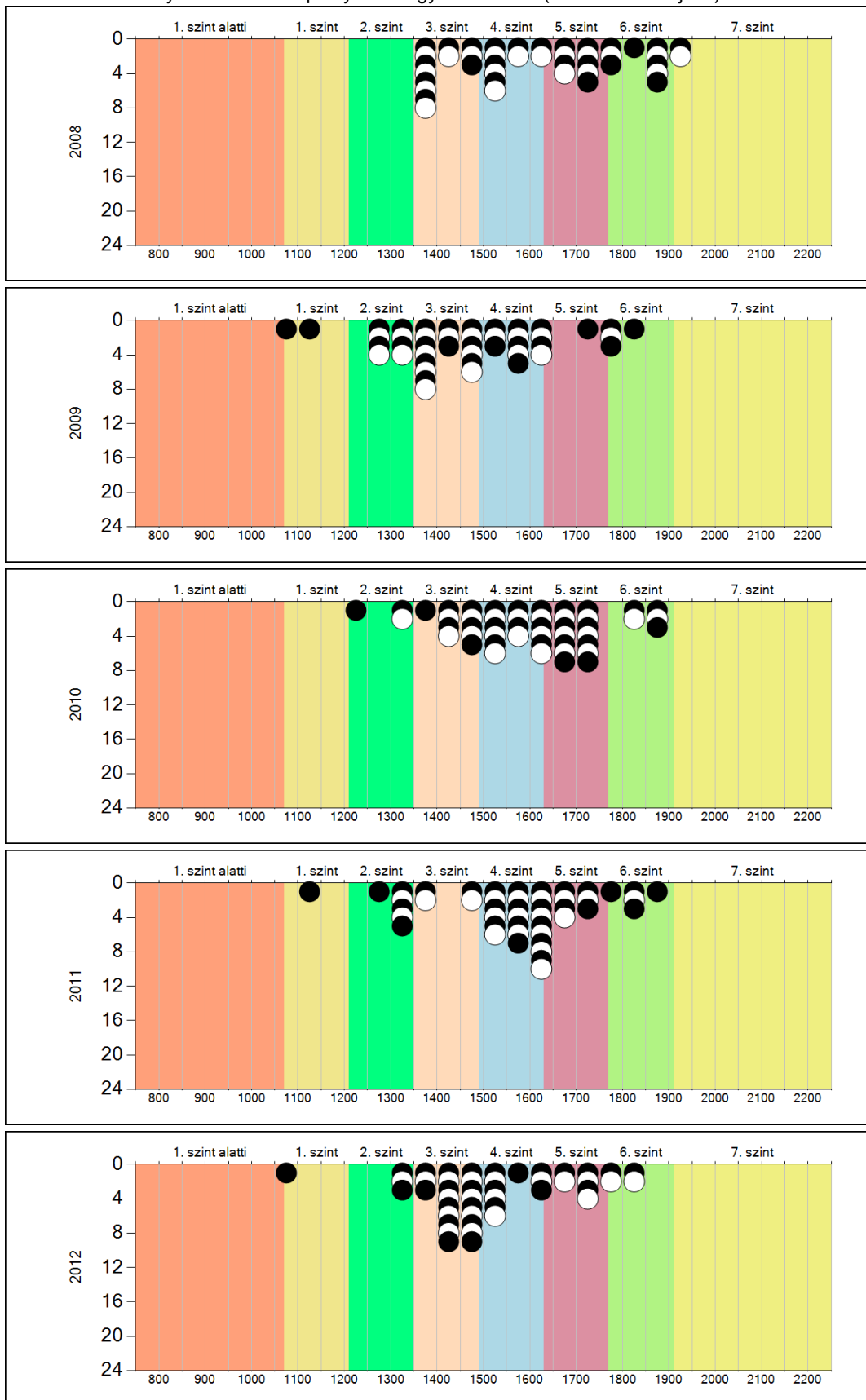
- ▲ A 2012. évi eredmény szignifikánsan magasabb
- ⊕ Nincs szignifikáns változás a 2012. évi eredményekben
- ▼ A 2012. évi eredmény szignifikánsan alacsonyabb

\* A FIT- jelentésben ez évtől kezdődően a 95%-os megbízhatósági tartományokat tüntetjük fel, ezért a 2008-2011 évi átlageredmények esetében a táblázatban látható megbízhatósági tartomány szélesebb a korábbi jelentésekben szereplő 90%-os megbízhatósági tartománynál.

4b

A képességeloszlás alakulása a 6. évfolyamon

A tanulók eredményei az Önök telephelyén az egyes években (1 kör 1 tanulót jelöl)

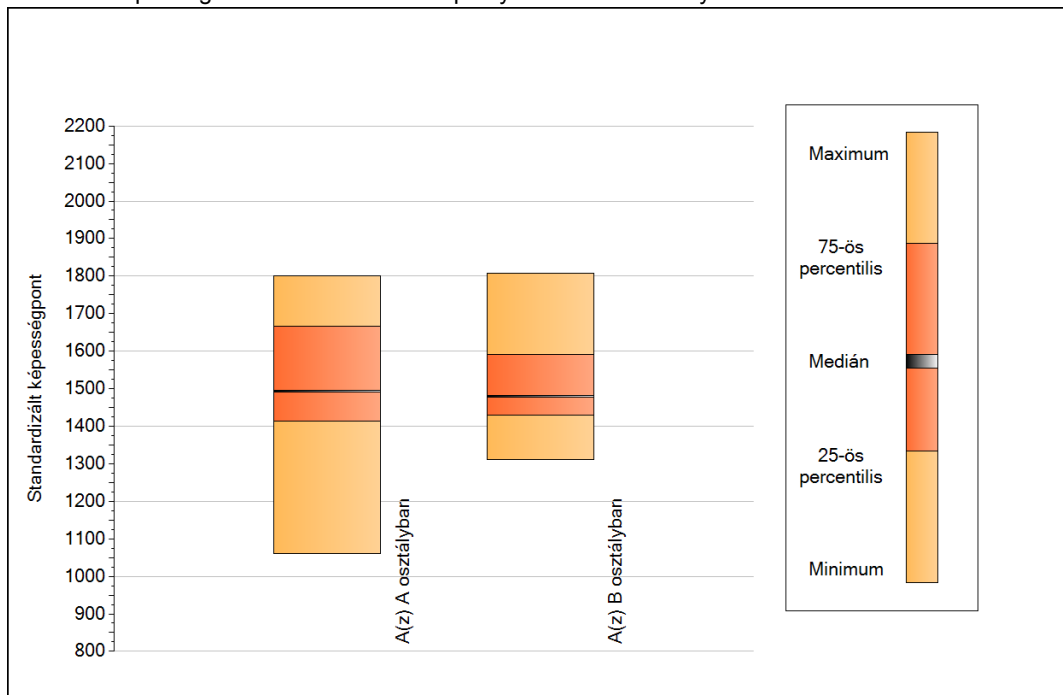


Szövegértés

5a

## A képességeloszlás néhány jellemzője osztályonként

A tanulók képességeloszlása az Önök telephelyén működő osztályokban



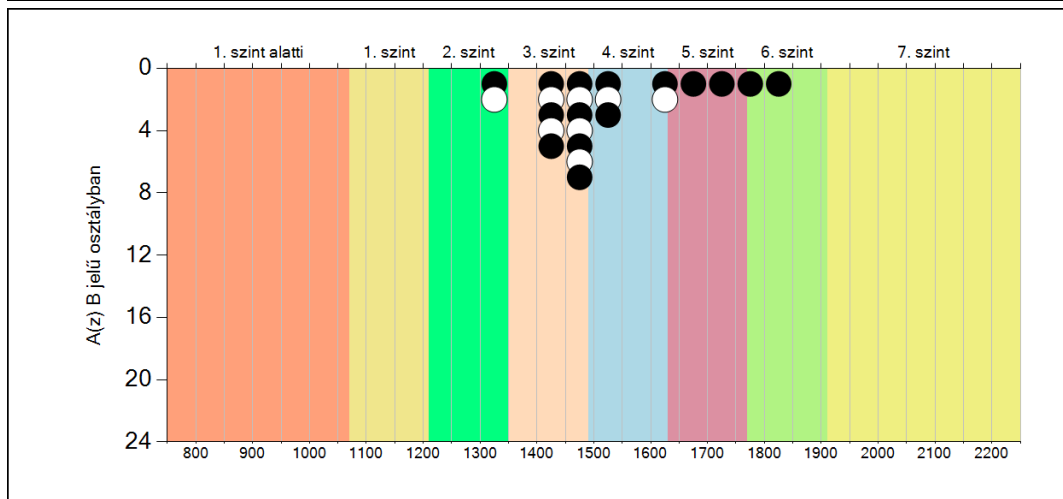
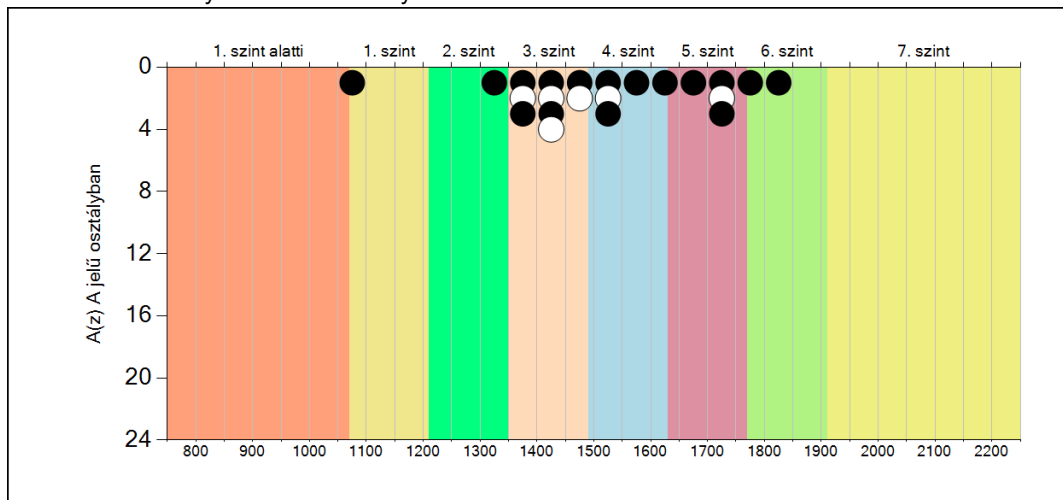
A tanulók képességeloszlása az Önök osztályaiban

	Minimum	25 percent.	Medián	75 percent.	Maximum
<b>A(z) A osztályban</b>	1061	1415	1493	1666	1800
<b>A(z) B osztályban</b>	1311	1429	1480	1590	1807

**5b**

**A képességeloszlás osztályonként**

A tanulók eredményei az Önök osztályaiban



Szövegértés