



---

# FIT-jelentés :: 2012

## Telephelyi jelentés

8. évfolyam :: Általános iskola

### **Szűcs Sándor Általános Iskola**

1044 Budapest, Ugró Gyula sor 1-3.

OM azonosító: 034872

Telephely kódja: 001



EMBERI ERŐFORRÁSOK  
MINISZTERIUMA

● KÖZOKTATÁSI HIVATAL



## Létszám adatok

A telephely létszámadatai az általános iskolai képzéstípusban a 8. évfolyamon

Osztály neve	Tanulók száma						
	Összesen	SNI tanulók	Mentesült tanulók	BTMN tanulók	HHH tanulók	Jelentésre jogosult tanulók	A jelentésben szereplők
A	18	0	0	8	0	18	17
B	20	0	0	6	0	20	20
<b>Összesen</b>	<b>38</b>	<b>0</b>	<b>0</b>	<b>14</b>	<b>0</b>	<b>38</b>	<b>37</b>

A korábbi mérésekben eredménnyel rendelkezőkre vonatkozó létszám adatok

Osztály neve	Tanulók száma	
	Ebben a jelentésben szereplők (előző táblázat utolsó oszlopa)	Ebből a 2010-es mérésben eredménnyel rendelkeznek
A	17	17
B	20	19
<b>Összesen</b>	<b>37</b>	<b>36</b>

A Tanulói háttérkérdőívre és a családháttér-indexre vonatkozó létszám adatok

Osztály neve	Tanulók száma		
	Jelentésre jogosultak	Tanulói kérdőívet kitöltötte	Van CSH-indexe
A	18	10	9
B	20	9	9
<b>Összesen</b>	<b>38</b>	<b>19</b>	<b>18</b>

A telephely CSH-indexének számításához nem áll rendelkezésre elegendő adat. Legfeljebb a tanulók kétharmadának volt családháttér-indexe a telephelyen.

A sajátos nevelési igényű vagy problémákkal küzdő tanulók adatai

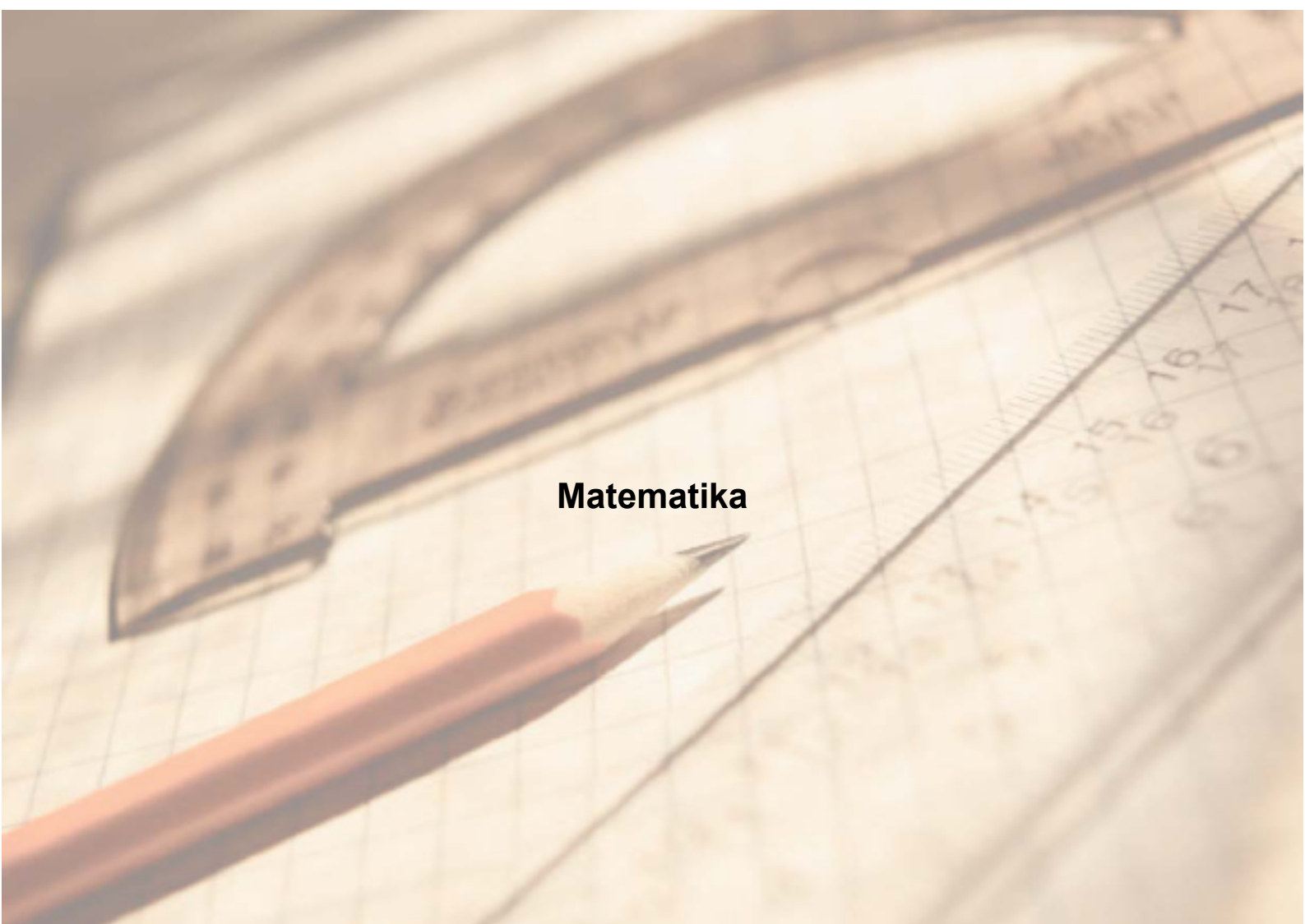
Sajátos nevelési igény típusa	Tanulók száma	
	SNI/BTMN tanulók	Mentesültek a teszt megírása alól
Testi, érzékszervi vagy beszéd fogyatékos tanulók	0	0
Enyhe vagy középsúlyos értelmi fogyatékos vagy autista tanulók	0	0
A megismerő funkciók vagy a viselkedés fejlődésének (organikus okra visszavezethető vagy vissza nem vezethető) tartós és súlyos rendellenességével küzdő tanulók	0	0
Beilleszkedési, tanulási vagy magatartási nehézségekkel küzdő tanulók	14	0
<b>Összesen</b>	<b>14</b>	<b>0</b>

A mentesülő tanulók adatai

A mentesség oka	Tanulók száma
SNI tanuló	0
Ideiglenes sérülés miatt mentesített tanuló	0
Nyelvi szempontból mentesíthető tanuló	0
<b>Összesen</b>	<b>0</b>

A telephely jelentésre jogosult tanulónak előző év végi matematikajegye

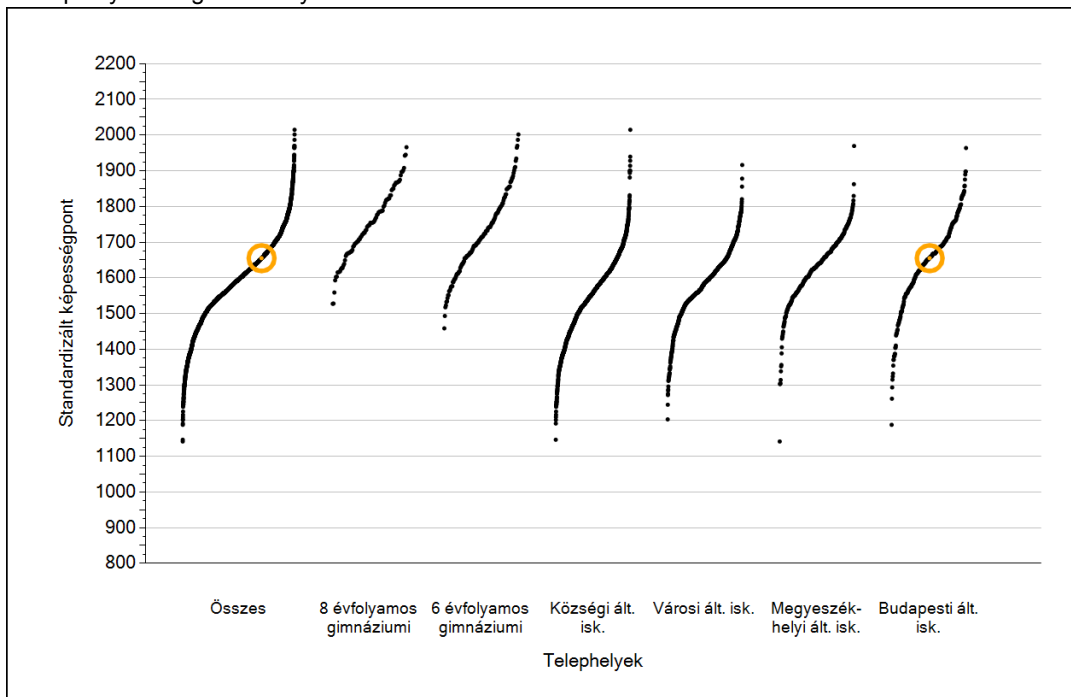
Osztály	Szerepel-e a jelentésben?	Előző év végi matematikajegy						Összesen
		-	1	2	3	4	5	
A	Jelentésben szereplők	0	0	1	7	3	6	17
	Jelentésben nem szereplők	0	0	0	1	0	0	1
B	Jelentésben szereplők	0	0	3	7	3	7	20
	Jelentésben nem szereplők	0	0	0	0	0	0	0
Összesen	<b>Jelentésben szereplők</b>	<b>0</b>	<b>0</b>	<b>4</b>	<b>14</b>	<b>6</b>	<b>13</b>	<b>37</b>
	<b>Jelentésben nem szereplők</b>	<b>0</b>	<b>0</b>	<b>0</b>	<b>1</b>	<b>0</b>	<b>0</b>	<b>1</b>



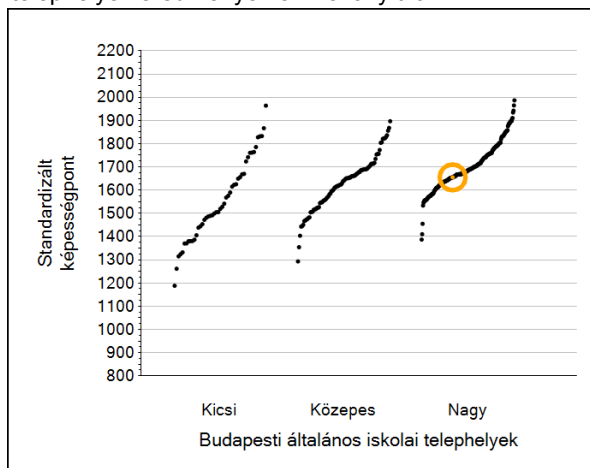
**Matematika**

# 1a Átlageredmények

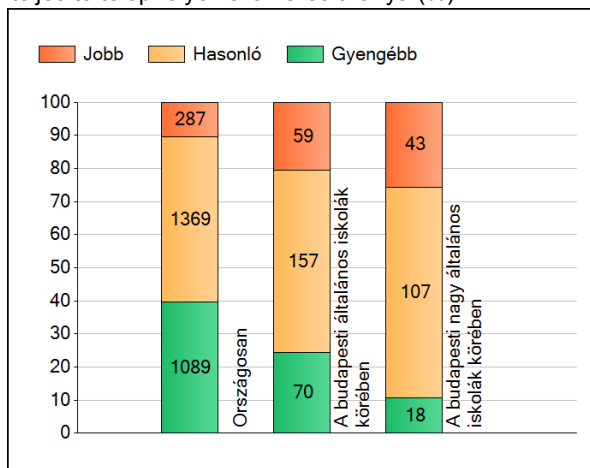
A telephelyek átlageredményeinek összehasonlítása



Az Önök eredményei a budapesti általános iskolai telephelyek eredményeihez viszonyítva



A szignifikánsan jobban, hasonlóan, illetve gyengébben teljesítő telephelyek száma és aránya (%)

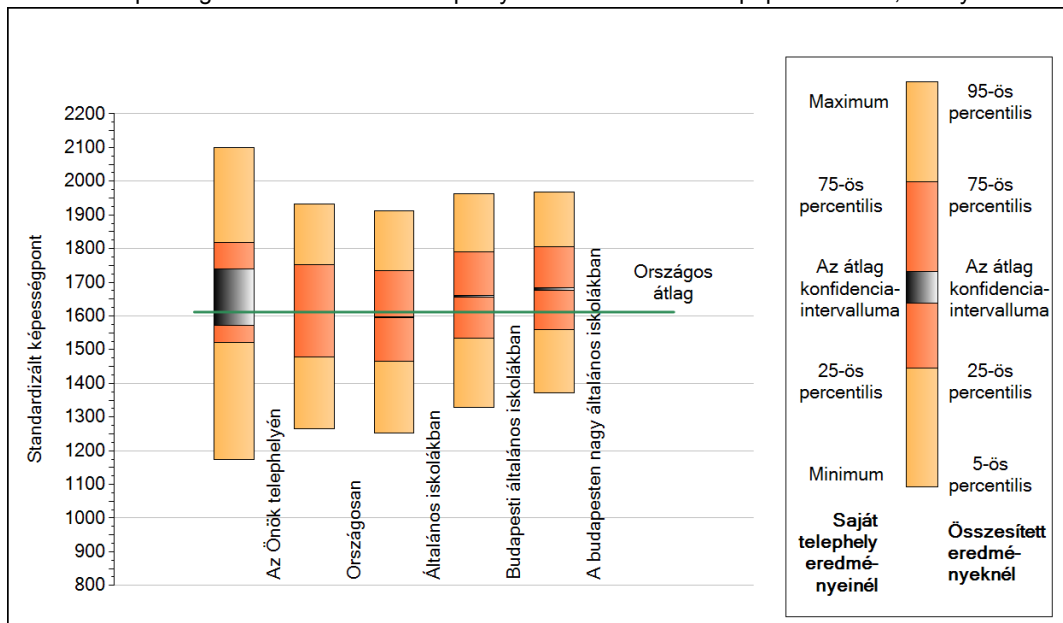


A tanulók átlageredménye és az átlag megbízhatósági tartománya (konfidencia-intervalluma)

<b>Az Önök telephelyén</b>	<b>1655 (1573;1740)</b>		
Országosan	1612 (1611;1613)		
8 évfolyamos gimnáziumokban	1760 (1756;1764)		
6 évfolyamos gimnáziumokban	1744 (1741;1748)		
Ált. isk.	1596 (1595;1597)		
Községi ált. isk.	1549 (1547;1551)		
Városi ált. isk.	1589 (1587;1591)		
Megyeszékhelyi ált. isk.	1643 (1640;1646)	Budapesti kis ált. isk.	1502 (1490;1517)
Budapesti ált. isk.	1658 (1655;1662)	Budapesti közepes ált. isk.	1614 (1607;1622)
		Budapesti nagy ált. isk.	1679 (1675;1682)

## 1b A képességeloszlás néhány jellemzője

A tanulók képességeloszlása az Önök telephelyén és azokban a részpopulációkban, amelyekbe Önök is tartoznak



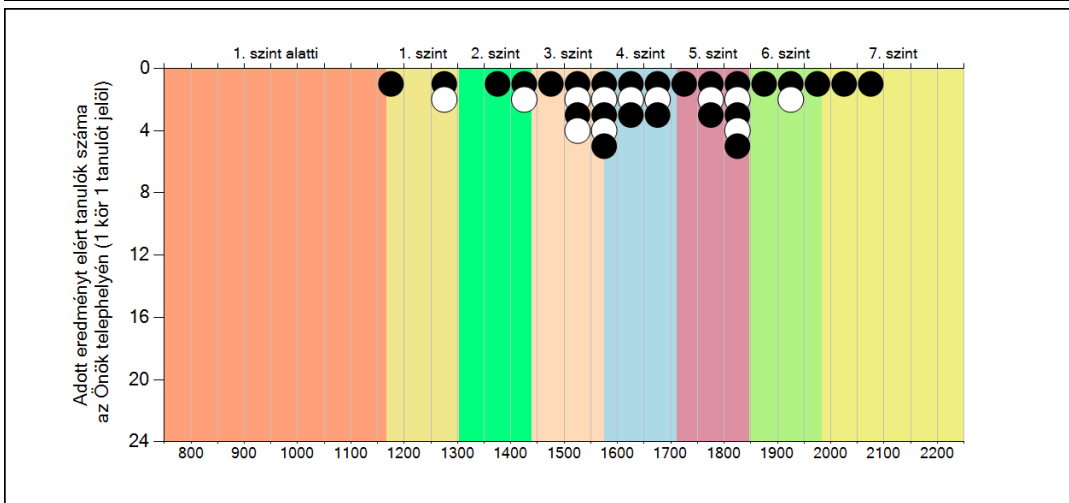
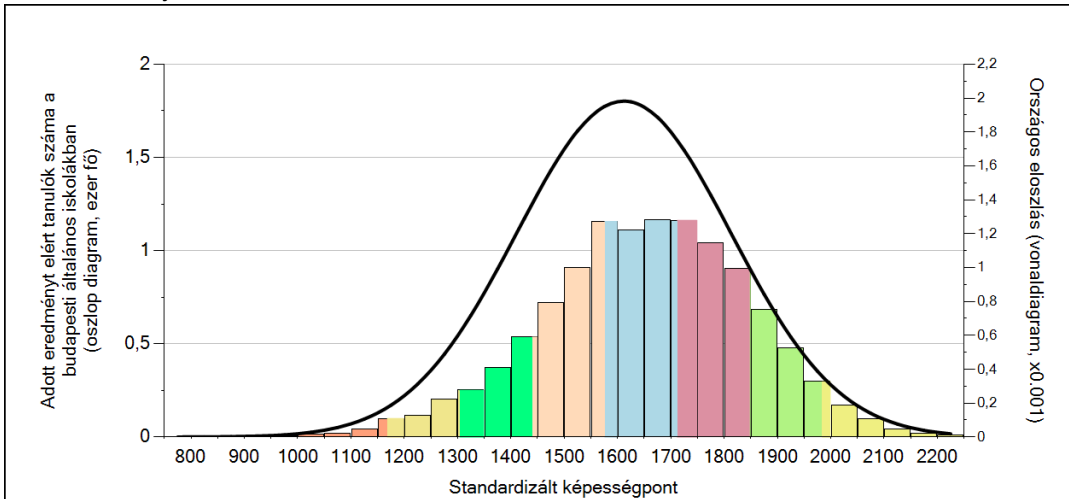
A tanulók képességeloszlása az egyes részpopulációkban

	Min. / 5-ös perc.	25-ös perc.	Átlag (konf. int.)	75-ös perc.	Max. / 95-ös perc.
<b>Az Önök telephelyén</b>	1174	1521	1655 (1573;1740)	1817	2099
Országosan	1264	1479	1612 (1611;1613)	1752	1932
Általános iskolákban	1253	1464	1596 (1595;1597)	1735	1912
Budapesti általános iskolákban	1327	1534	1658 (1655;1662)	1791	1962
A budapesten nagy általános iskolákban	1373	1560	1679 (1675;1682)	1805	1968

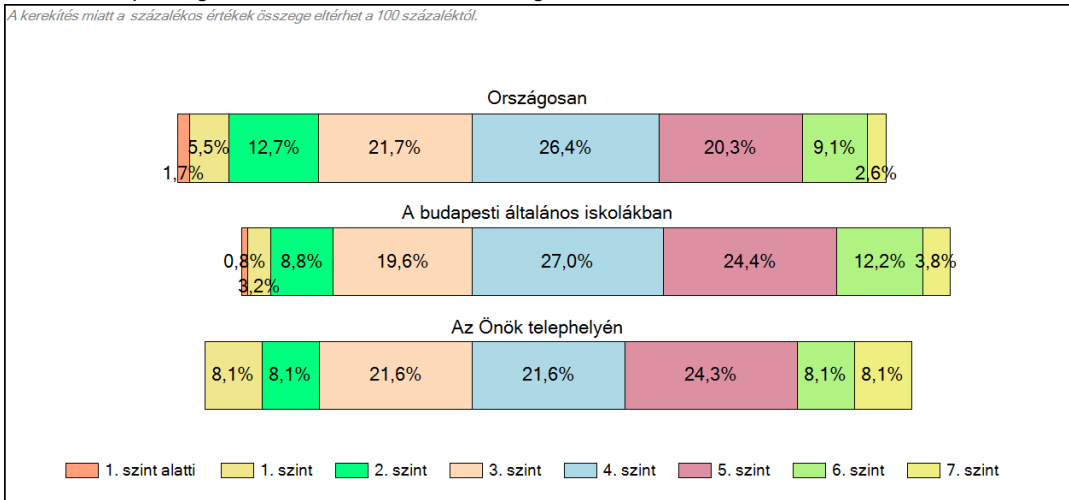
**1c**

**Képességeloszlás**

Az országos eloszlás, valamint a tanulók eredményei a budapesti általános iskolákban és az Önök budapesti általános iskolájában

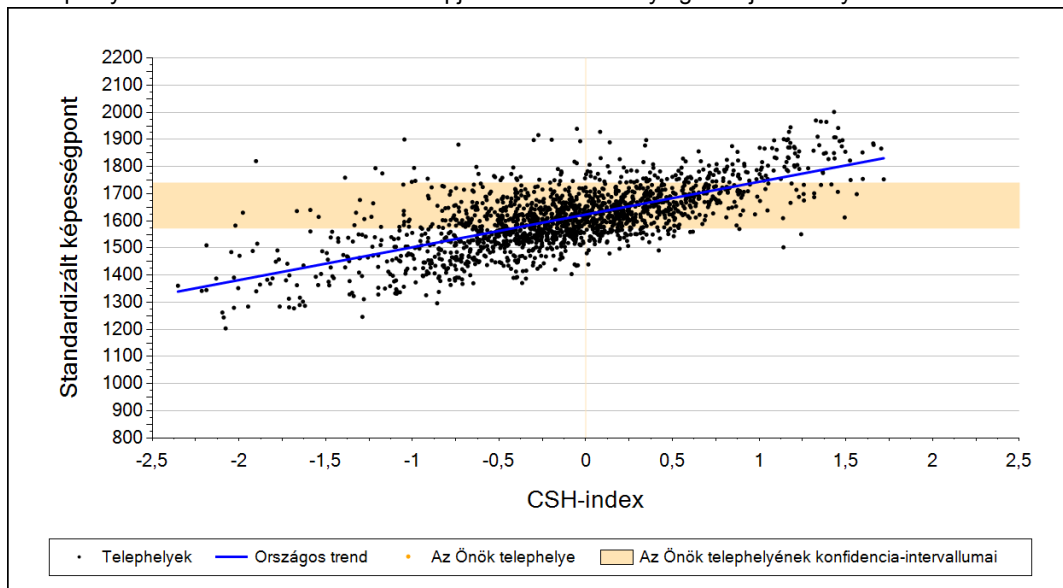


A tanulók képességszintek szerinti százalékos megoszlása

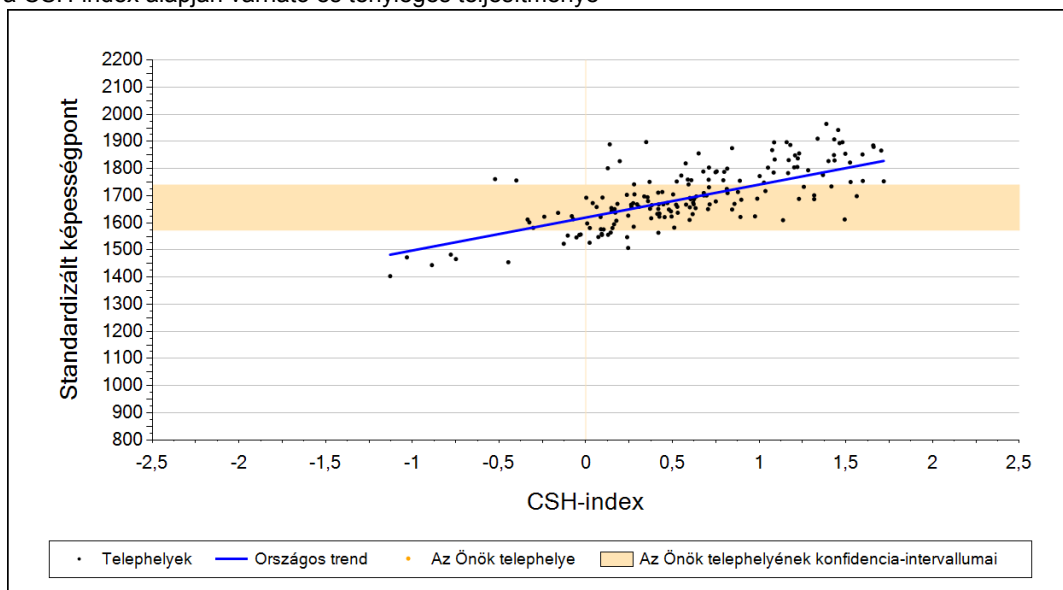


## 2a Átlageredmény a CSH-index tükrében\*

A telephelyek tanulóinak a CSH-index alapján várható és tényleges teljesítménye



A budapesti általános iskolai telephelyek tanulóinak a CSH-index alapján várható és tényleges teljesítménye



Telephelyeik eredménye a regressziós becslés alapján várható eredmény tükrében

Telephelyük tényleges eredménye	1655	(1573;1740)
Várható eredmény az összes telephelyre illesztett regressziós egyenes alapján	-	
Várható eredmény a budapesti általános iskolai telephelyekre illesztett regressziós egyenes alapján	-	
A telephely CSH-indexének számításához nem áll rendelkezésre elegendő adat. Legfeljebb a tanulók kétharmadának volt családiháttér-indexe a telephelyen.		

A CSH-index átlagértéke és az átlag megbízhatósági tartománya

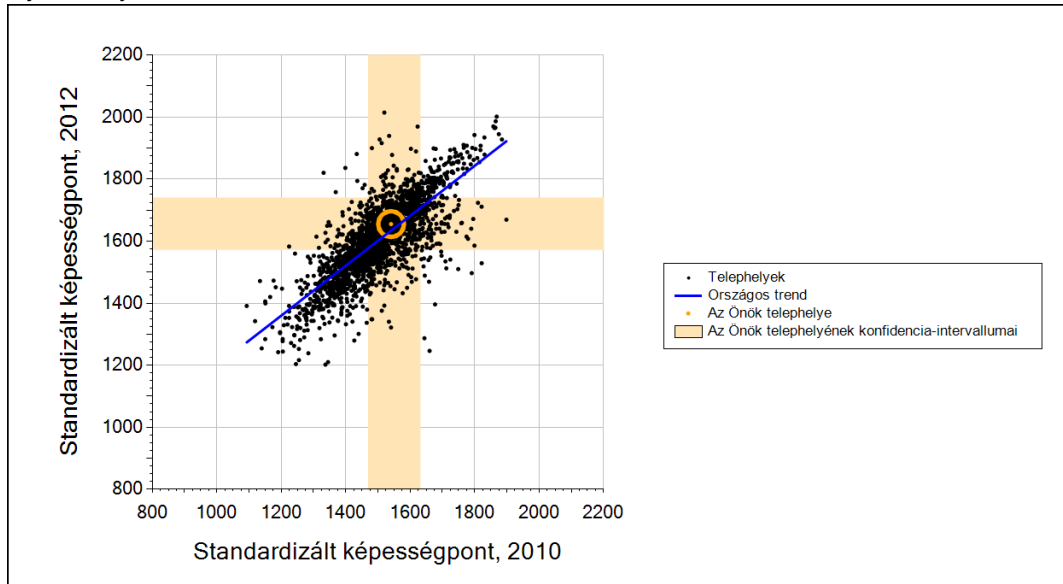
<b>Az Önök telephelyén</b>	-	
Országosan	-0,029	(-0,040;-0,020)
Budapesti általános iskolákban	0,447	(0,430;0,470)

\* Csak azok a telephelyek szerepelnek az ábrákon, amelyeken legalább a diákok kétharmadára és legalább tíz tanulóra kiszámítható a CSH-index, és a CSH-indexszel rendelkező diákok átlaga belesik az összes diák képességátlagának konfidencia-intervallumába mindkét felmért terület esetében.

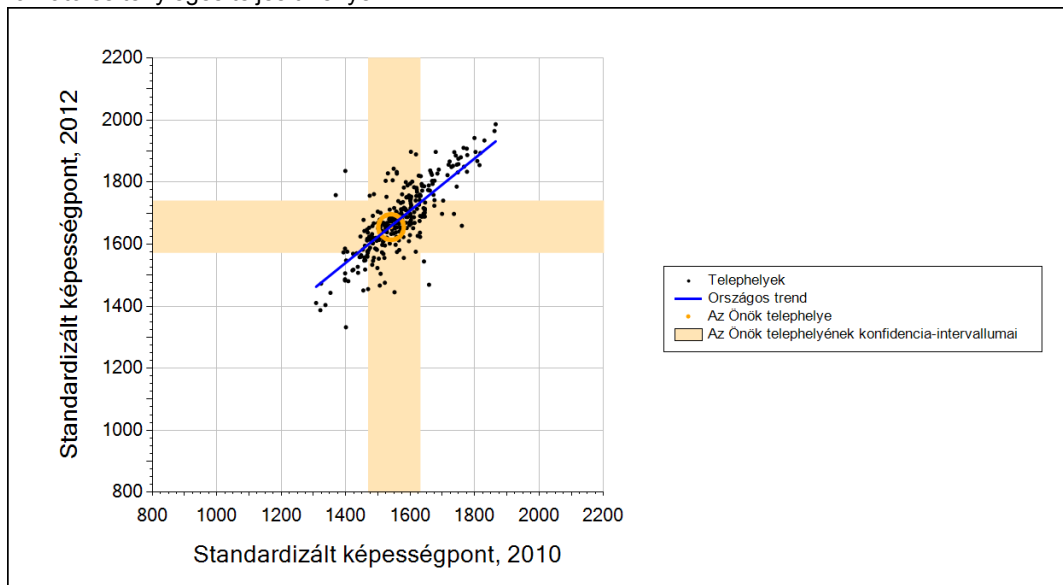


## 2b Átlageredmény a tanulók korábbi eredményének tükrében\*

A telephely tanulóinak a két évvel korábbi mérésben elért átlageredményük alapján várható és tényleges teljesítménye



A budapesti általános iskolai telephelyek tanulóinak a két évvel korábbi mérésben elért átlageredményük alapján várható és tényleges teljesítménye



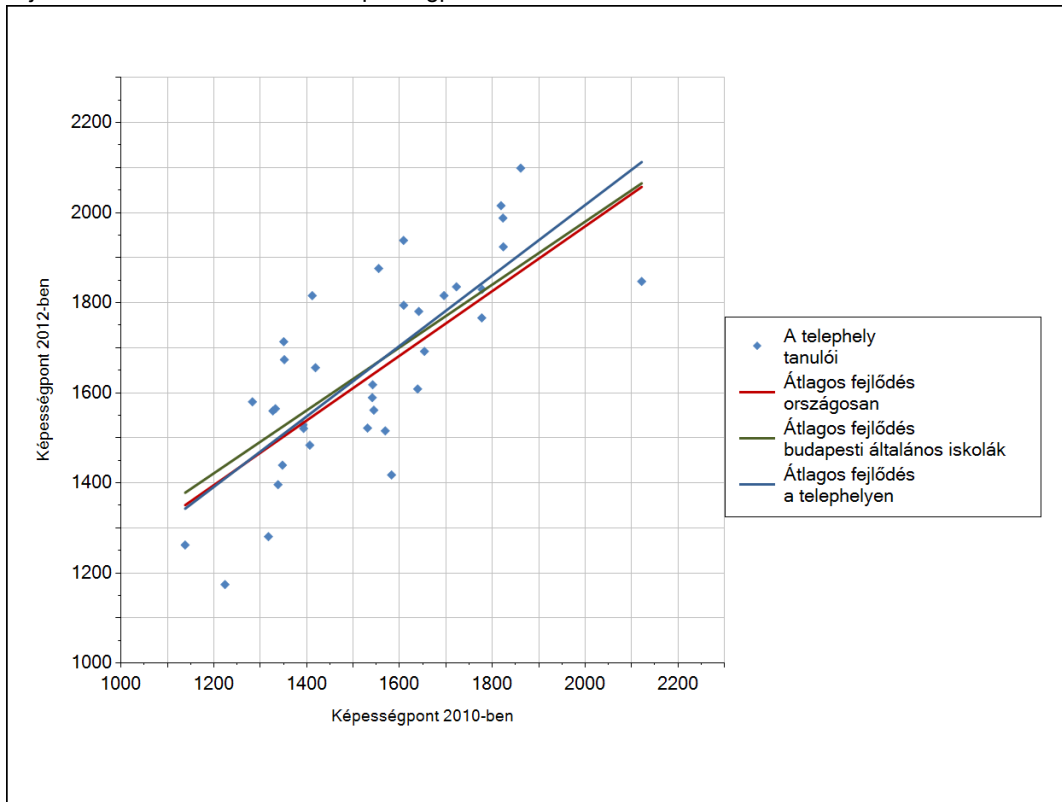
Telephelyeik eredménye a regressziós becslés alapján várható eredmény tükrében

Telephelyük 2012-es eredménye	1655	(1573;1740)
Telephelyük tanulóinak 2010-es átlageredménye	1541	(1470;1631)
Várható eredmény az összes telephelyre illesztett regressziós egyenes alapján	1634	(a tényleges eredmény ettől nem különbözik szignifikánsan)
Várható eredmény a budapesti általános iskolai telephelyekre illesztett regressziós egyenes alapján	1658	(a tényleges eredmény ettől nem különbözik szignifikánsan)

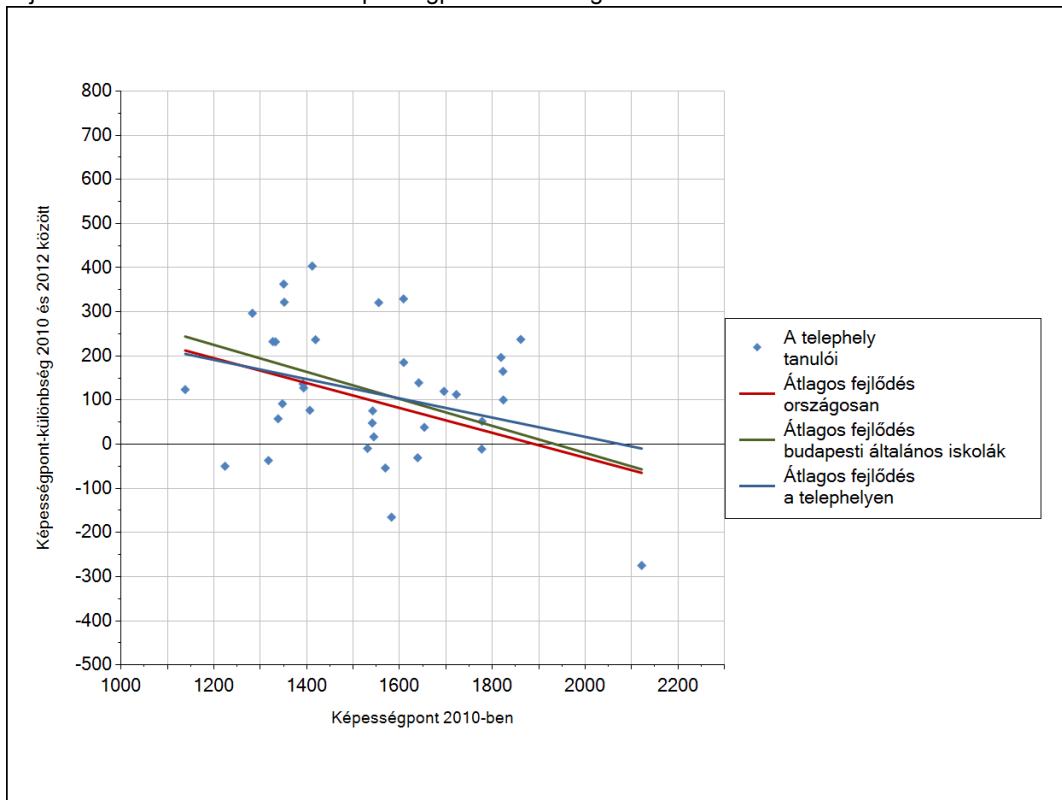
\* Csak azok a telephelyek szerepelnek az ábrán, amelyek esetében legalább a tanulók kétharmada és legalább tíz tanuló megírta a két évvel korábbi mérést, és amelyeken a korábbi eredménnyel rendelkező diákok e mérésbeli átlaga beleesik az összes diák e mérésben elért képességátlagának konfidencia-intervallumába mindkét területen.

### 3a A tanulók fejlődése a telephelyen

Fejlődés 2010 és 2012 között - képességpontok



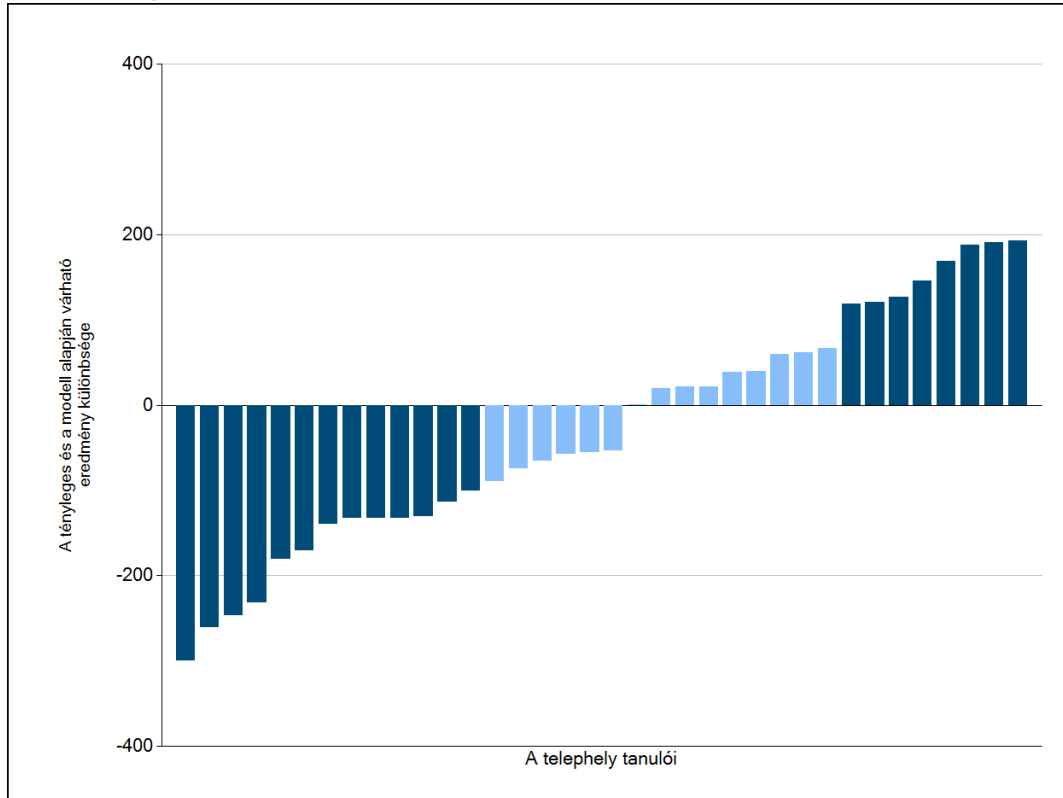
Fejlődés 2010 és 2012 között - képességpont-különbségek



3b

## A tanulók egyéni fejlődése a komplex fejlődési modell alapján\*

A tanulók tényleges eredménye és a komplex modell alapján becsült, várható eredménye közötti különbségek az Önök telephelyén\*

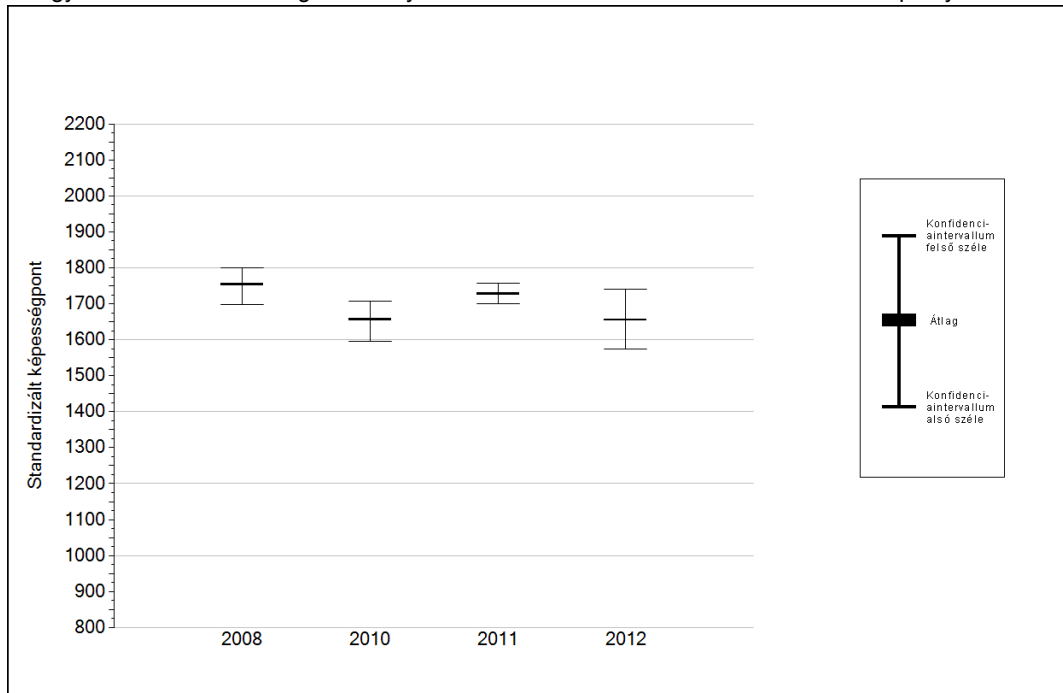


Sötétebb színnel jelöltük, ha a tanuló eredménye szignifikánsan különbözik a komplex fejlődési modell alapján várható eredménytől.

\* A komplex fejlődési modellben a tanulók becsült, várható eredményének meghatározásakor a tanuló korábbi eredményei mellett a fejlődést befolyásoló egyéb tényezőket is figyelembe veszünk. Ilyenek pl. a szociális, gazdasági és kulturális háttérét mérő jellemzők, a tanuló neme, az osztály és a telephely tanulóinak két évvel korábbi átlageredménye, valamint a telephely alapvető jellemzői, mint a képzési forma és a település típusa. A becsült érték tehát azt jelképezi, hogy a hasonló családi háttérű, ugyanolyan nemű tanulók, akiknek két évvel korábbi eredménye hasonló volt, emellett 2012-ben hasonló osztályba és telephelyre jártak, átlagosan milyen eredményt értek el a 2012. évi felmérésben. A modellről bővebben az Útmutató a telephelyi jelentés ábráinak értelmezéséhez dokumentumban olvashatnak.

## 4a Az átlageredmény alakulása a 8. évfolyamon\*

Az egyes években elért átlageredmények és konfidencia-intervallumaik az Önök telephelyén



Év	Átlag (konf. int.)	A 2012. évi eredmény és a korábbi évek eredményei közötti különbség (konf.int.)
2012	1655 (1573;1740)	-
2011	1728 (1701;1757) ↓	-73 (-154;20)
2010	1657 (1597;1707) ⊕	-2 (-91;91)
2008	1753 (1698;1801) ↓	-98 (-188;-8)

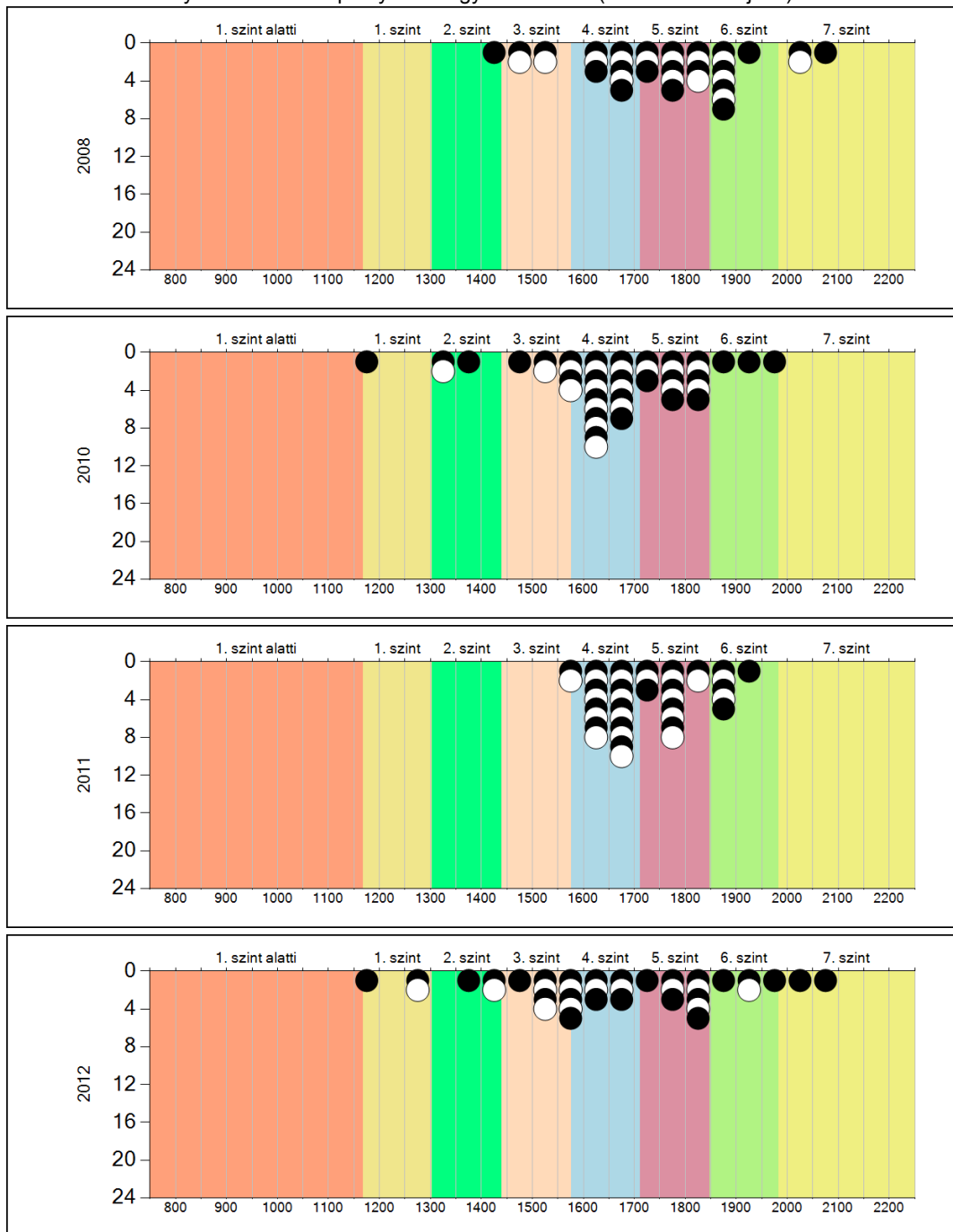
- ↑ A 2012. évi eredmény szignifikánsan magasabb
- ⊕ Nincs szignifikáns változás a 2012. évi eredményekben
- ↓ A 2012. évi eredmény szignifikánsan alacsonyabb

\* A FIT- jelentésben ez évtől kezdődően a 95%-os megbízhatósági tartományokat tüntetjük fel, ezért a 2008-2011 évi átlageredmények esetében a táblázatban látható megbízhatósági tartomány szélesebb a korábbi jelentésekben szereplő 90%-os megbízhatósági tartománynál.

4b

A képességeloszlás alakulása a 8. évfolyamon

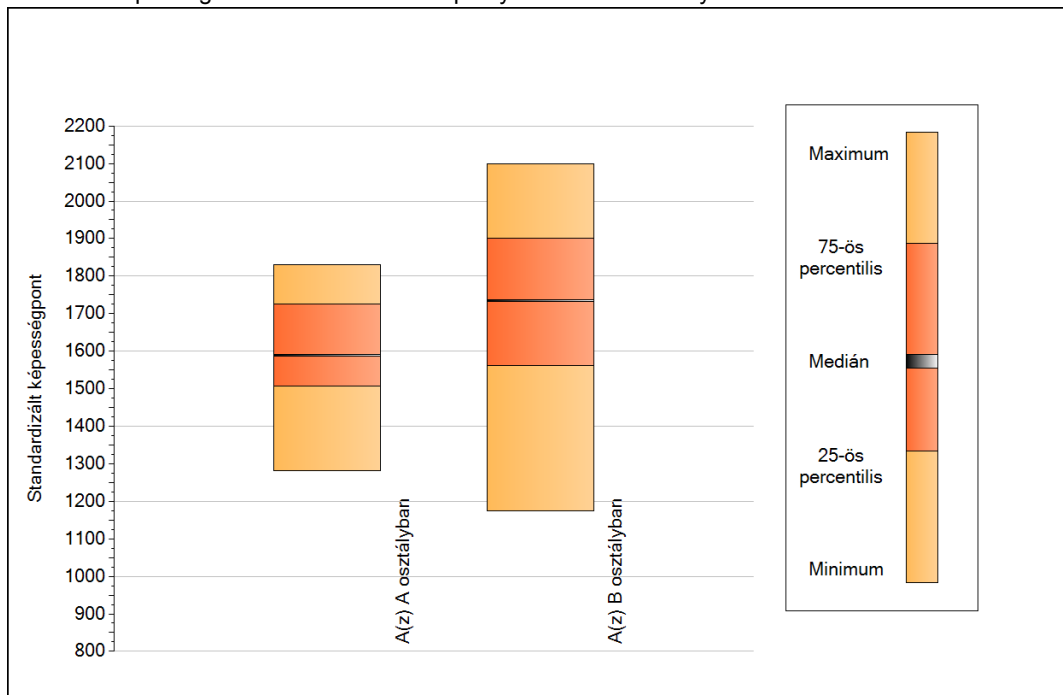
A tanulók eredményei az Önök telephelyén az egyes években (1 kör 1 tanulót jelöl)



5a

## A képességeloszlás néhány jellemzője osztályonként

A tanulók képességeloszlása az Önök telephelyén működő osztályokban



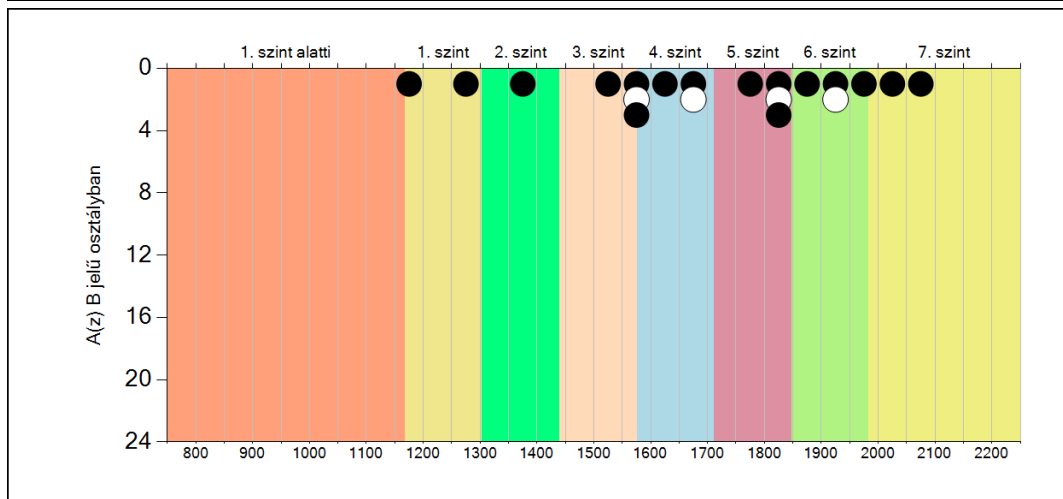
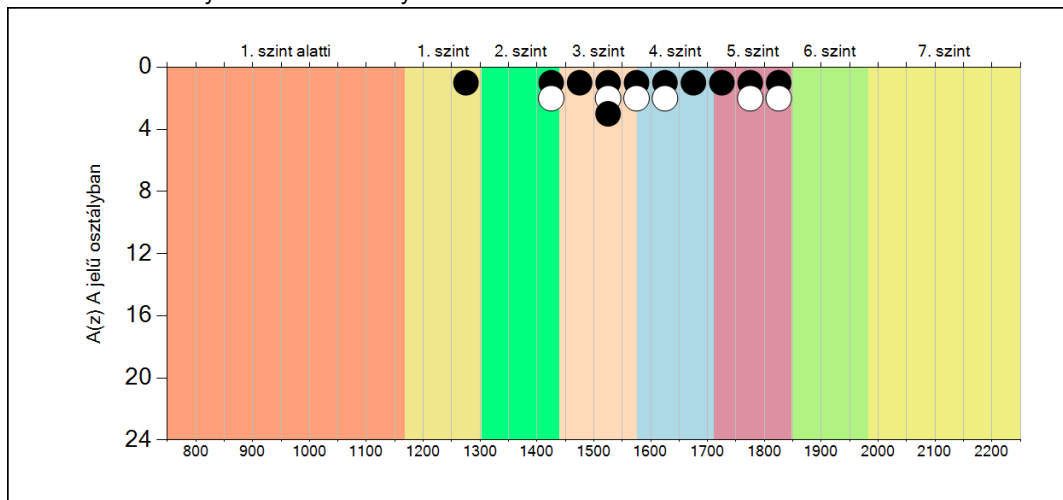
A tanulók képességeloszlása az Önök osztályaiban

	Minimum	25 percent.	Medián	75 percent.	Maximum
<b>A(z) A osztályban</b>	1281	1508	1589	1727	1830
<b>A(z) B osztályban</b>	1174	1561	1734	1900	2099

**5b**

**A képességeloszlás osztályonként**

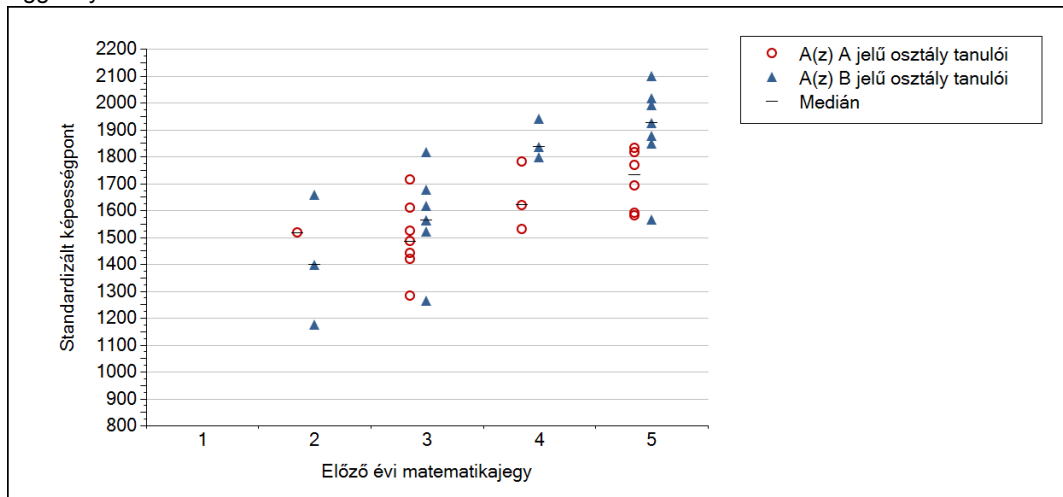
A tanulók eredményei az Önök osztályaiban



5c

## A képességeloszlás az előző év végi matematikajegy függvényében

A tanulók képességeloszlása az Önök telephelyén működő osztályokban az előző év végi matematikajegy függvényében

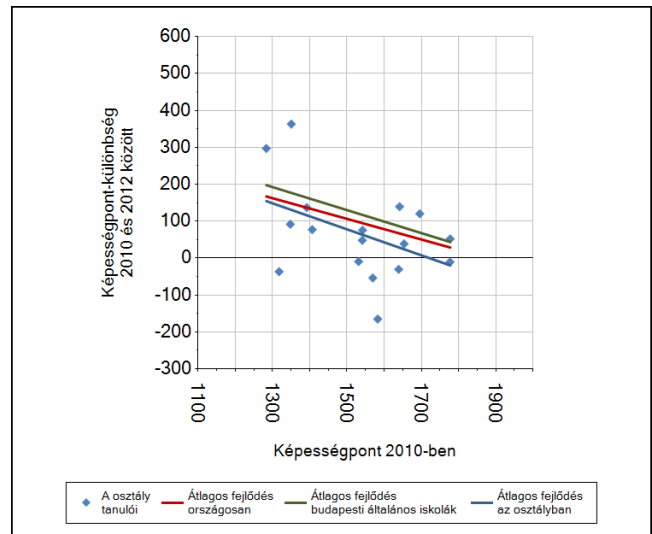
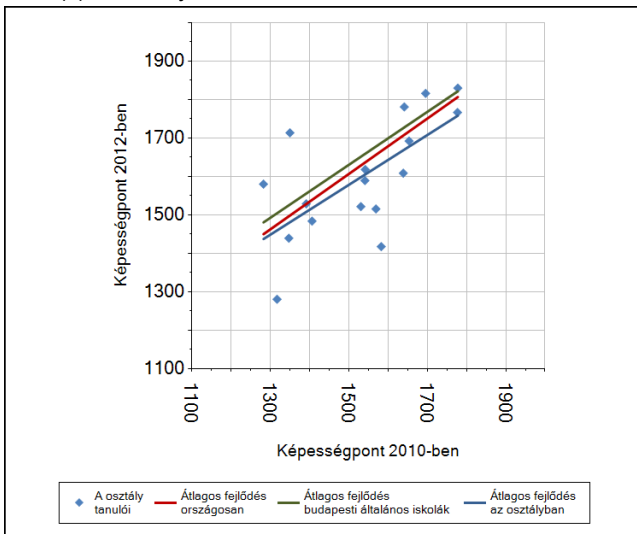


		Előző év végi matematikajegy	Minimum	Medián	Maximum
A(z) A jelű osztály	1		-	-	-
	2		1515	1515	1515
	3		1281	1484	1713
	4		1529	1618	1781
	5		1580	1729	1830
A(z) B jelű osztály	1		-	-	-
	2		1174	1396	1656
	3		1262	1562	1816
	4		1794	1835	1938
	5		1565	1924	2099

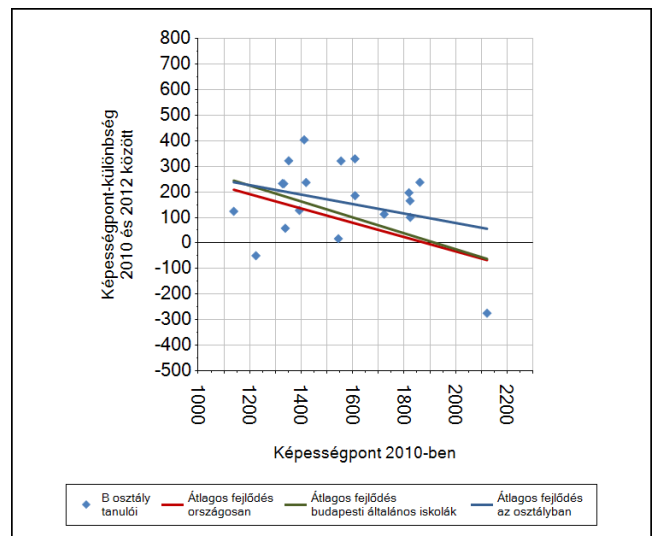
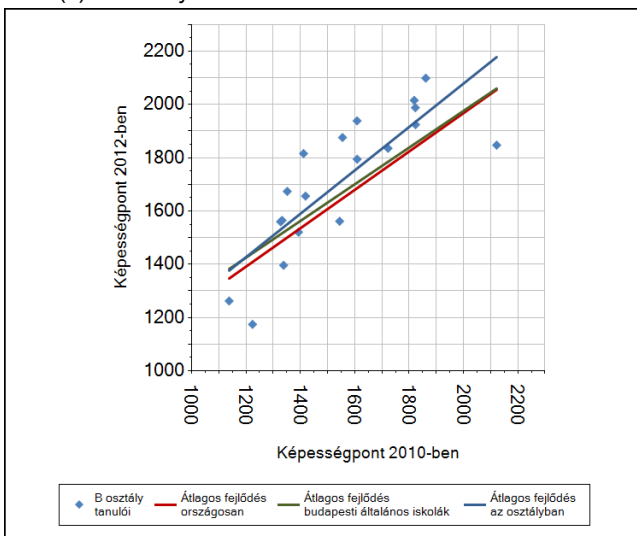


## 6a A tanulók fejlődése osztályonként

A(z) A osztály tanulói



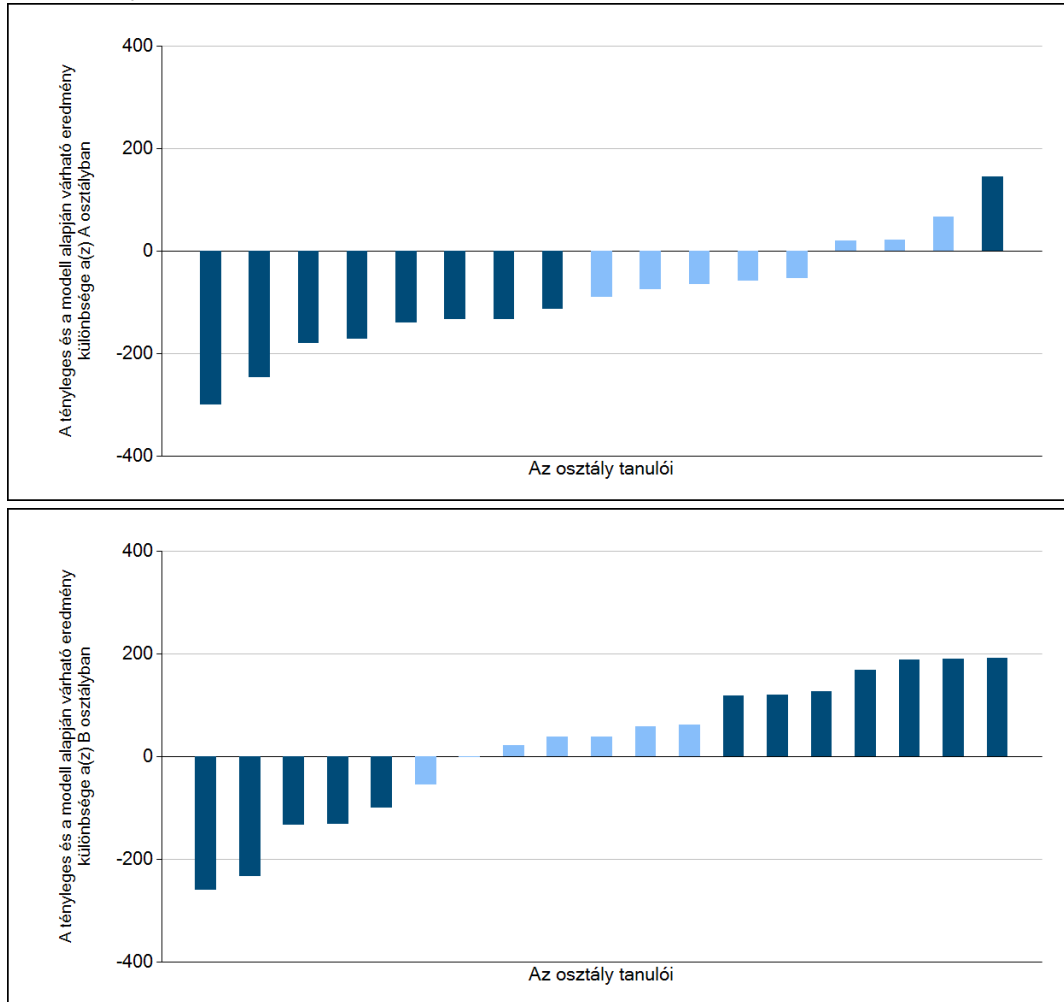
A(z) B osztály tanulói



**6b**

**A tanulók egyéni fejlődése a komplex fejlődési modell alapján osztályonként\***

A tanulók tényleges eredménye és a komplex modell alapján becsült, várható eredménye közötti különbségek az Önök osztályaiban

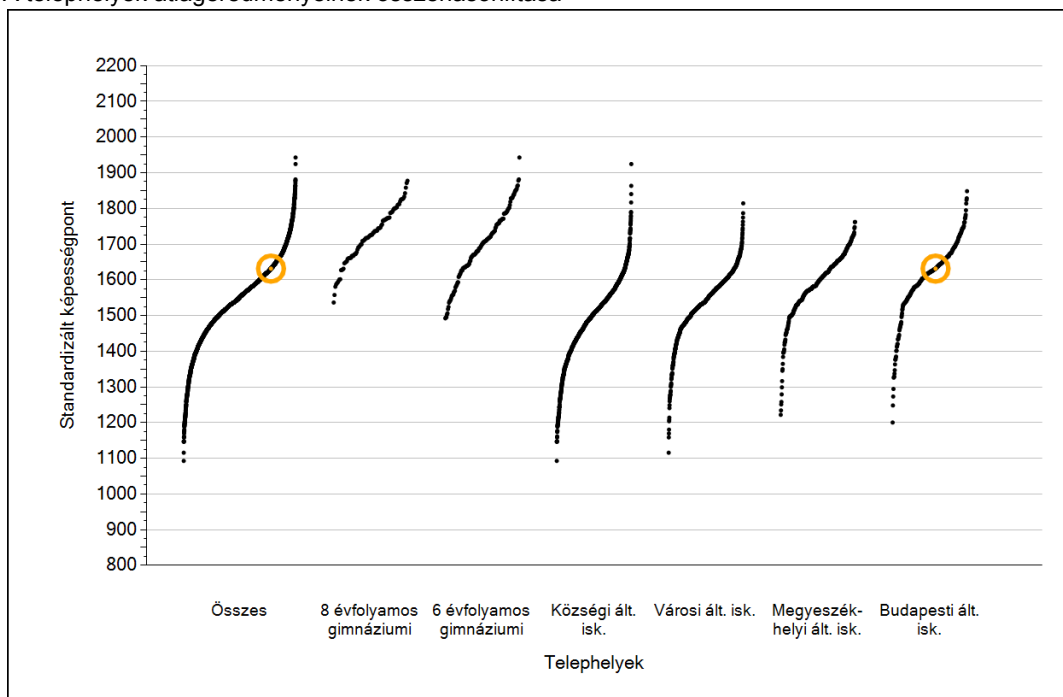




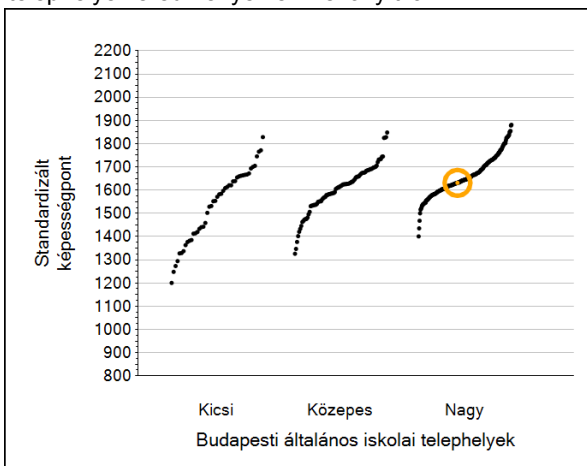
**Szövegértés**

## 1a Átlageredmények

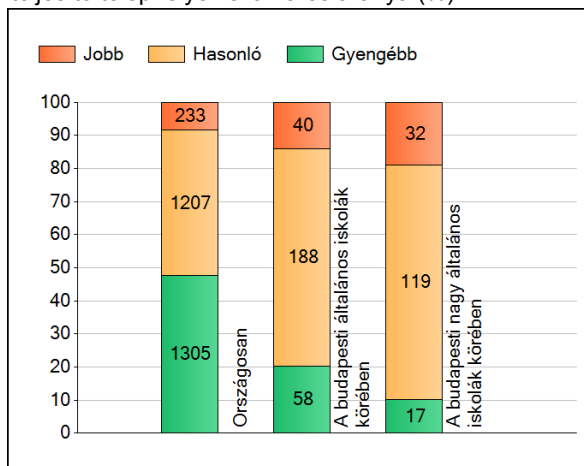
A telephelyek átlageredményeinek összehasonlítása



Az Önök eredményei a budapesti általános iskolai telephelyek eredményeihez viszonyítva



A szignifikánsan jobban, hasonlóan, illetve gyengébben teljesítő telephelyek száma és aránya (%)

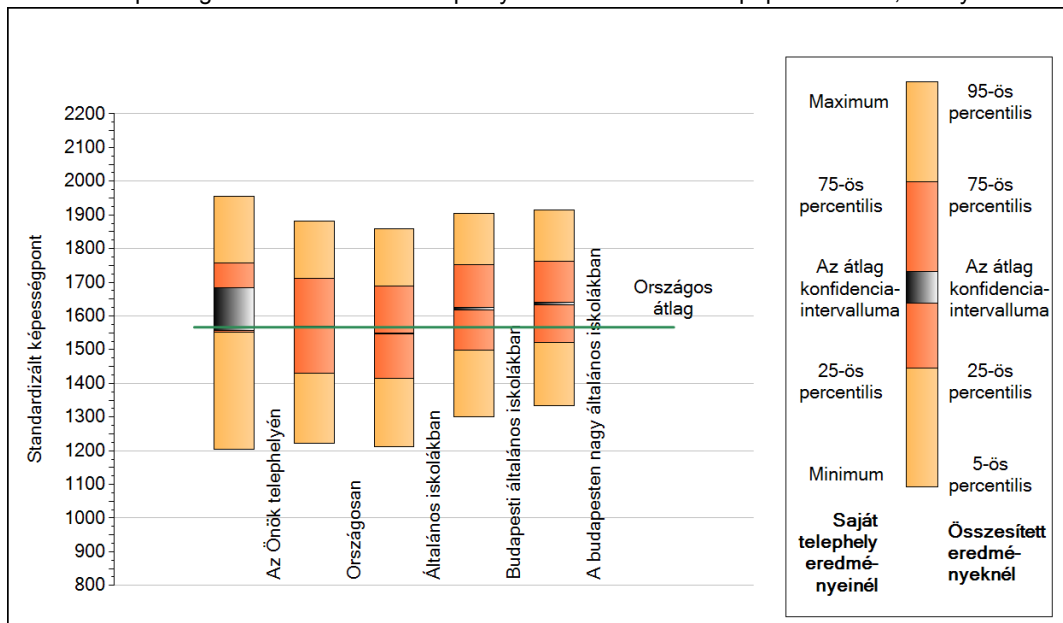


A tanulók átlageredménye és az átlag megbízhatósági tartománya (konfidencia-intervalluma)

<b>Az Önök telephelyén</b>	<b>1631 (1558;1684)</b>		
Országosan	1567 (1566;1568)		
8 évfolyamos gimnáziumokban	1731 (1727;1735)		
6 évfolyamos gimnáziumokban	1718 (1714;1722)		
Ált. isk.	1549 (1548;1550)		
Községi ált. isk.	1494 (1492;1496)		
Városi ált. isk.	1542 (1540;1544)		
Megyeszékhelyi ált. isk.	1601 (1598;1604)	Budapesti kis ált. isk.	1491 (1475;1511)
Budapesti ált. isk.	1622 (1618;1625)	Budapesti közepes ált. isk.	1593 (1586;1601)
		Budapesti nagy ált. isk.	1637 (1634;1641)

## 1b A képességeloszlás néhány jellemzője

A tanulók képességeloszlása az Önök telephelyén és azokban a részpopulációkban, amelyekbe Önök is tartoznak

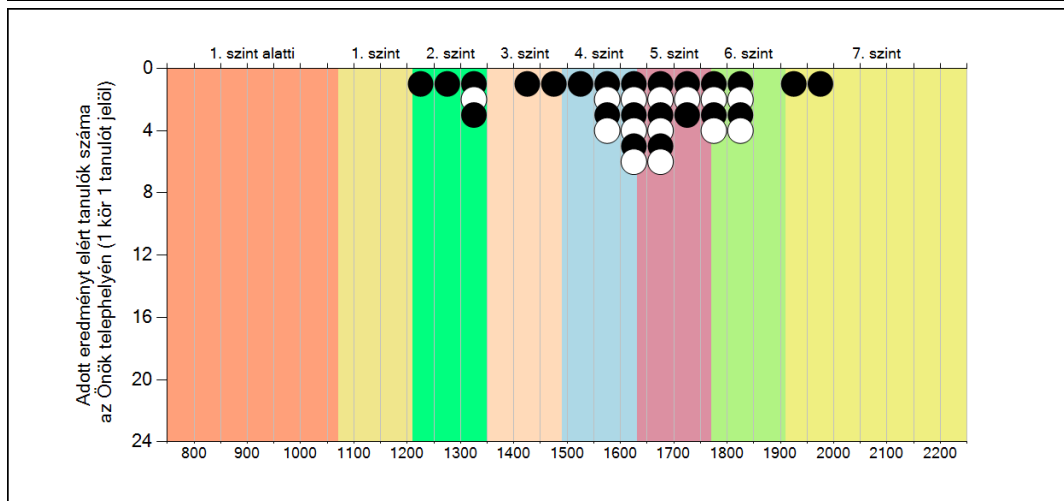
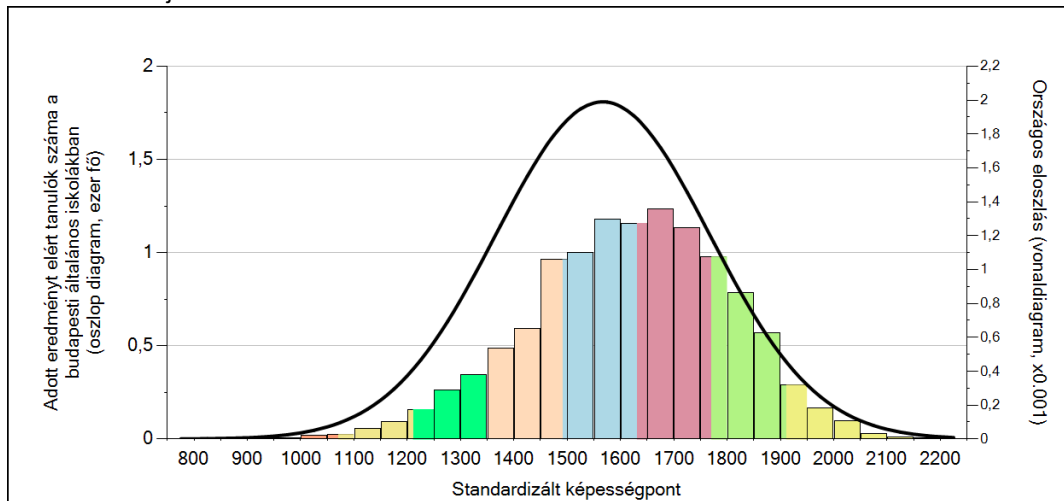


A tanulók képességeloszlása az egyes részpopulációkban

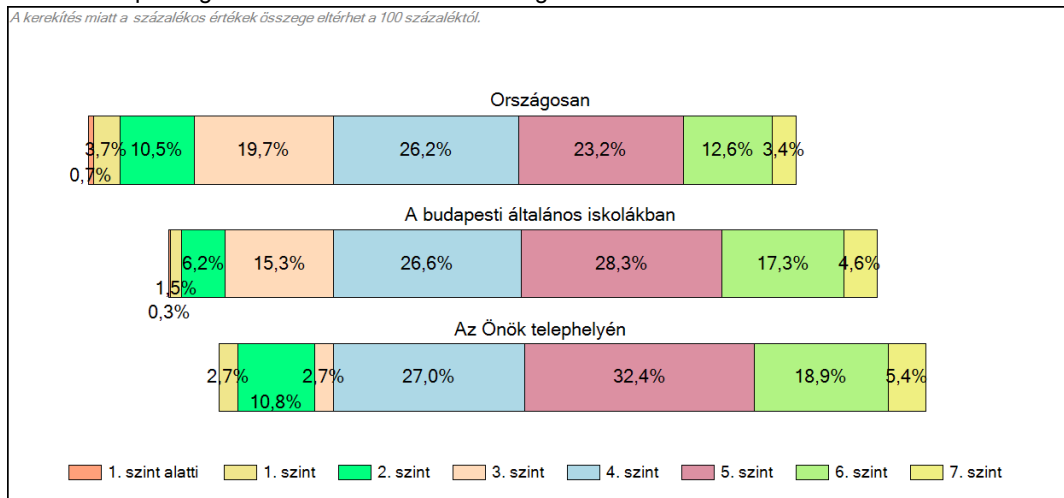
	Min. / 5-ös perc.	25-ös perc.	Átlag (konf. int.)	75-ös perc.	Max. / 95-ös perc.
<b>Az Önök telephelyén</b>	1204	1553	1631 (1558;1684)	1758	1954
Országosan	1221	1431	1567 (1566;1568)	1711	1882
Általános iskolákban	1212	1416	1549 (1548;1550)	1689	1860
Budapesti általános iskolákban	1301	1499	1622 (1618;1625)	1753	1905
A budapesten nagy általános iskolákban	1333	1521	1637 (1634;1641)	1761	1913

## 1c Képességeloszlás

Az országos eloszlás, valamint a tanulók eredményei a budapesti általános iskolákban és az Önök budapesti általános iskolájában



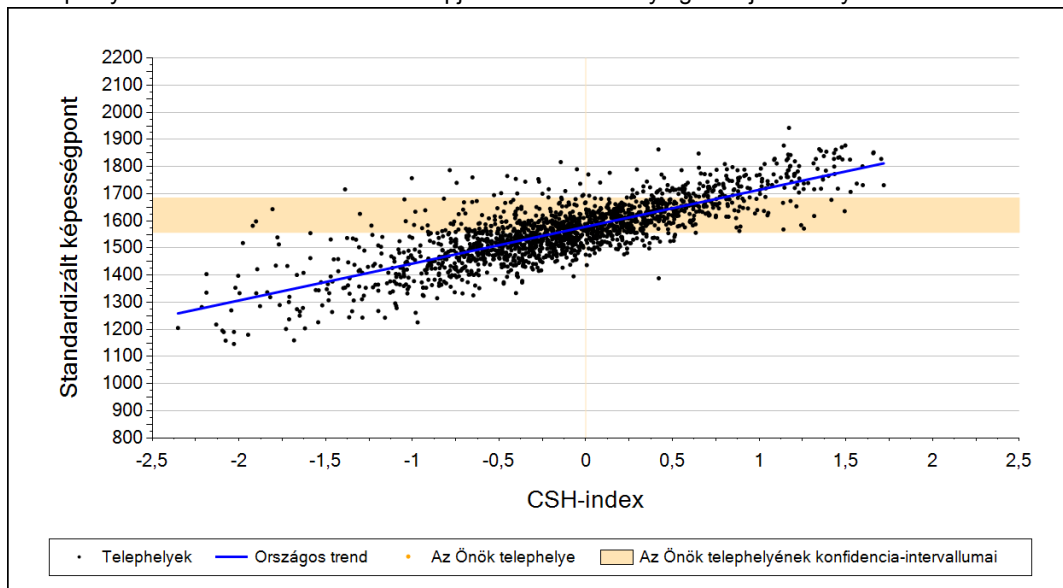
A tanulók képességszintek szerinti százalékos megoszlása



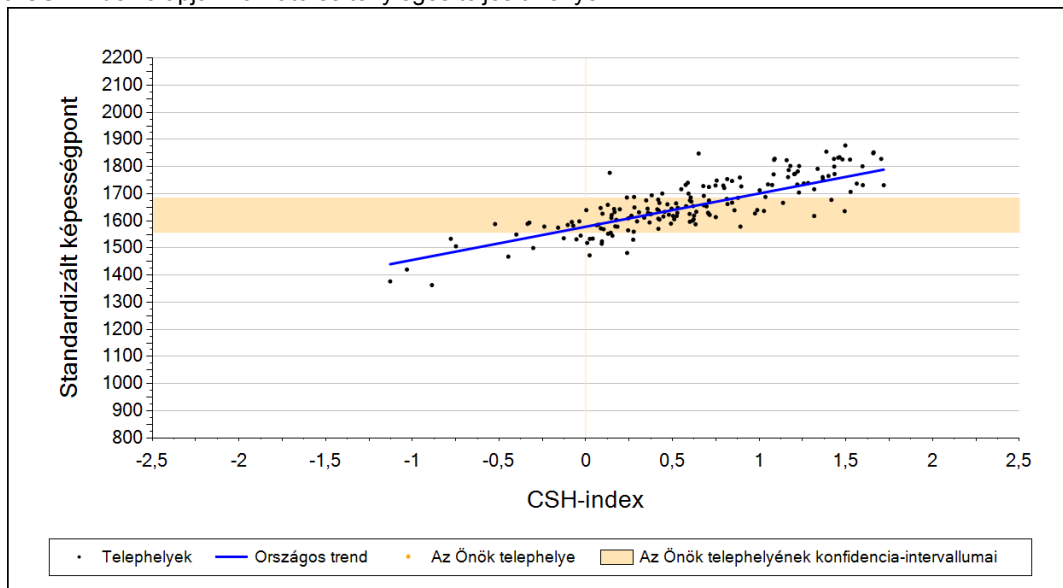
Szövegtetés

## 2a Átlageredmény a CSH-index tükrében\*

A telephelyek tanulóinak a CSH-index alapján várható és tényleges teljesítménye



A budapesti általános iskolai telephelyek tanulóinak a CSH-index alapján várható és tényleges teljesítménye



Telephelyeik eredménye a regressziós becslés alapján várható eredmény tükrében

Telephelyük tényleges eredménye	1631	(1558;1684)
Várható eredmény az összes telephelyre illesztett regressziós egyenes alapján	-	
Várható eredmény a budapesti általános iskolai telephelyekre illesztett regressziós egyenes alapján	-	
A telephely CSH-indexének számításához nem áll rendelkezésre elegendő adat. Legfeljebb a tanulók kétharmadának volt családiháttér-indexe a telephelyen.		

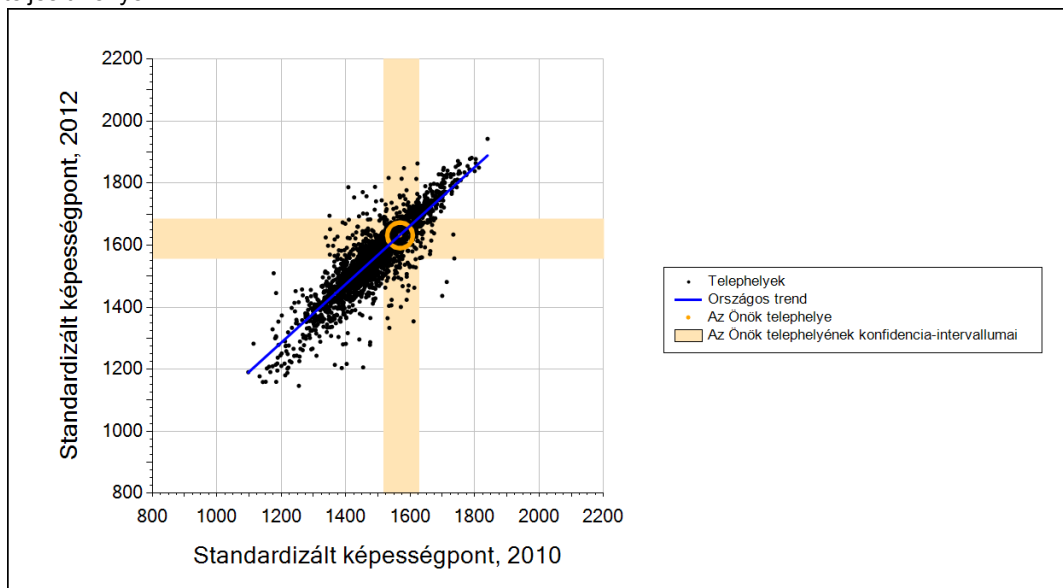
A CSH-index átlagértéke és az átlag megbízhatósági tartománya

<b>Az Önök telephelyén</b>	-	
Országosan	-0,029	(-0,040;-0,020)
Budapesti általános iskolákban	0,447	(0,430;0,470)

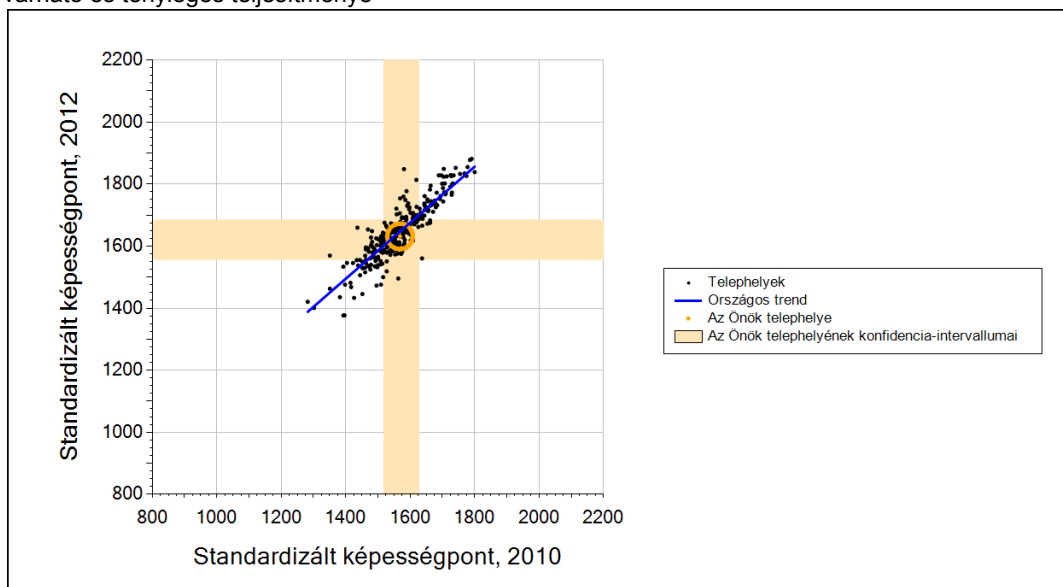
\* Csak azok a telephelyek szerepelnek az ábrákon, amelyeken legalább a diákok kétharmadára és legalább tíz tanulóra kiszámítható a CSH-index, és a CSH-indexszel rendelkező diákok átlaga belesik az összes diák képességátlagának konfidencia-intervallumába mindkét felmért terület esetében.

## 2b Átlageredmény a tanulók korábbi eredményének tükrében\*

A telephely tanulóinak a két évvel korábbi mérésben elért átlageredményük alapján várható és tényleges teljesítménye



A budapesti általános iskolai telephelyek tanulóinak a két évvel korábbi mérésben elért átlageredményük alapján várható és tényleges teljesítménye



Telephelyeik eredménye a regressziós becslés alapján várható eredmény tükrében

Telephelyük 2012-es eredménye	1631	(1558;1684)
Telephelyük tanulóinak 2010-es átlageredménye	1568	(1518;1627)
Várható eredmény az összes telephelyre illesztett regressziós egyenes alapján	1633	(a tényleges eredmény ettől nem különbözik szignifikánsan)
Várható eredmény a budapesti általános iskolai telephelyekre illesztett regressziós egyenes alapján	1647	(a tényleges eredmény ettől nem különbözik szignifikánsan)

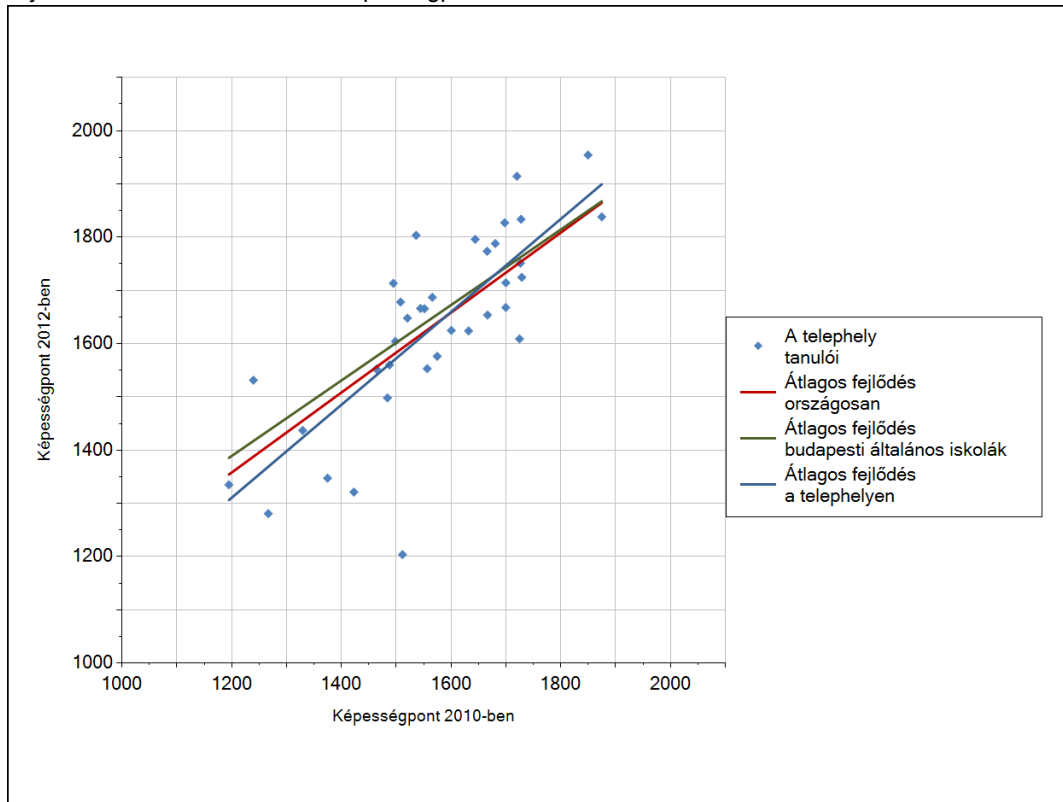
\* Csak azok a telephelyek szerepelnek az ábrán, amelyek esetében legalább a tanulók kétharmada és legalább tíz tanuló megírta a két évvel korábbi mérést, és amelyeken a korábbi eredménnyel rendelkező diákok e mérésbeli átlaga beleesik az összes diák e mérésben elért képességátlagának konfidencia-intervallumába mindkét területen.



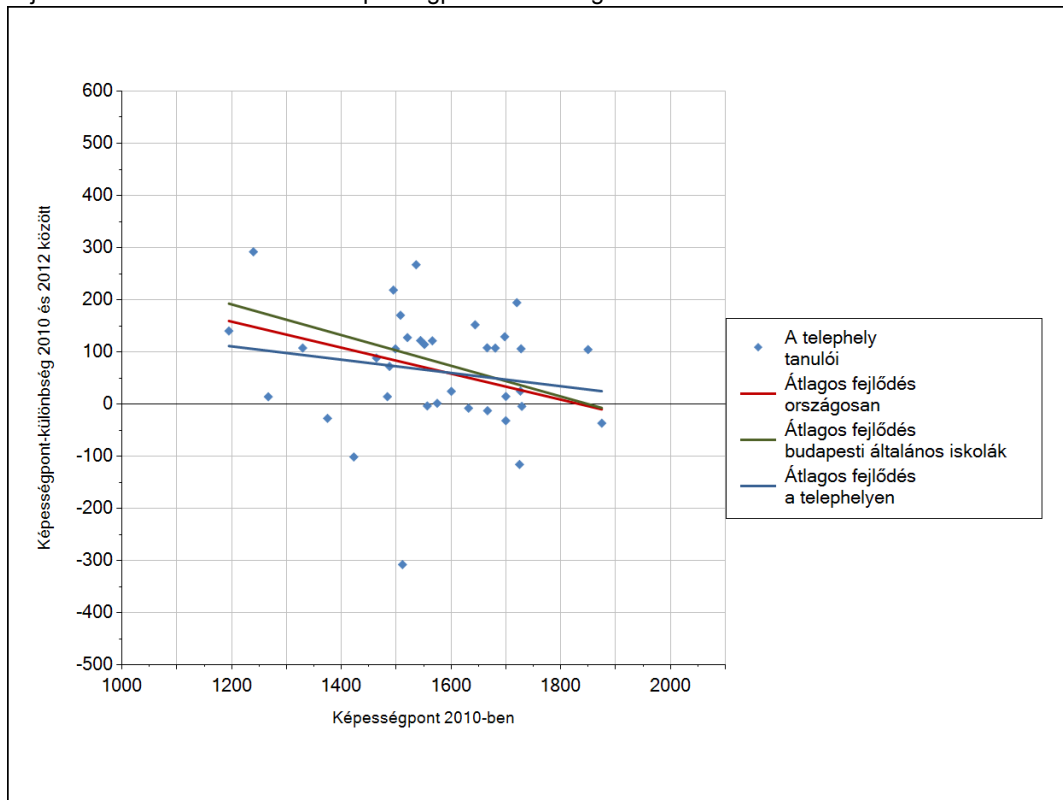
3a

A tanulók fejlődése a telephelyen

Fejlődés 2010 és 2012 között - képességpontok



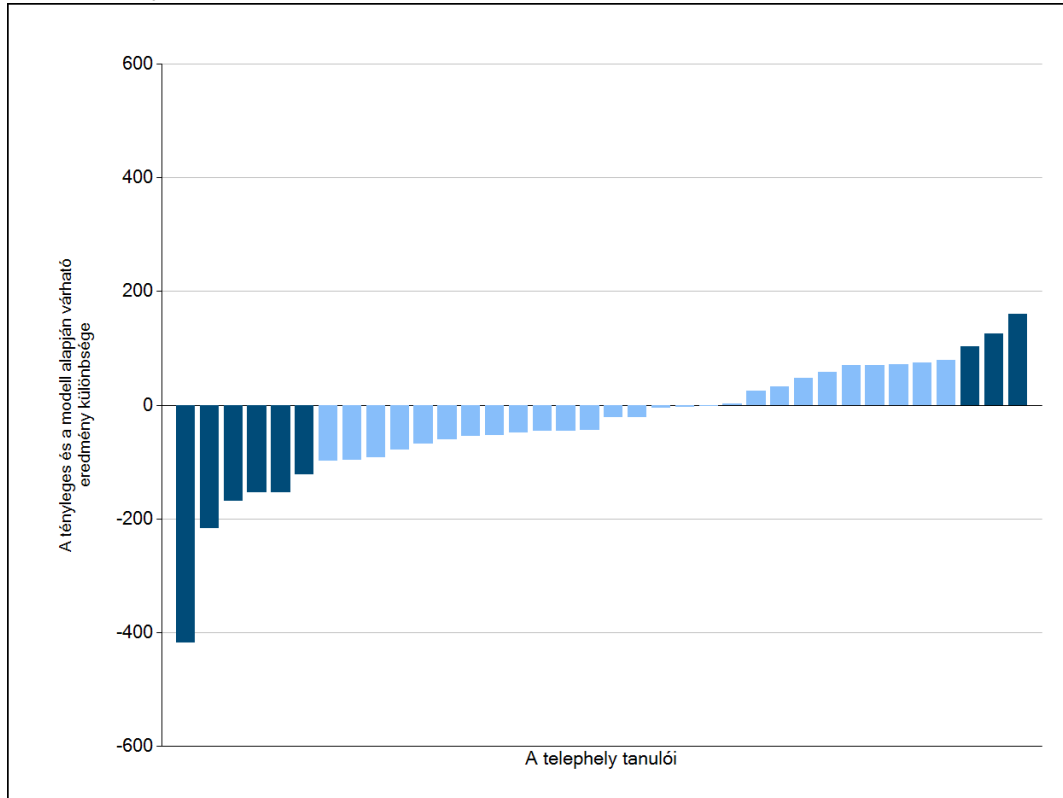
Fejlődés 2010 és 2012 között - képességpont-különbségek



3b

## A tanulók egyéni fejlődése a komplex fejlődési modell alapján\*

A tanulók tényleges eredménye és a komplex modell alapján becsült, várható eredménye közötti különbségek az Önök telephelyén\*

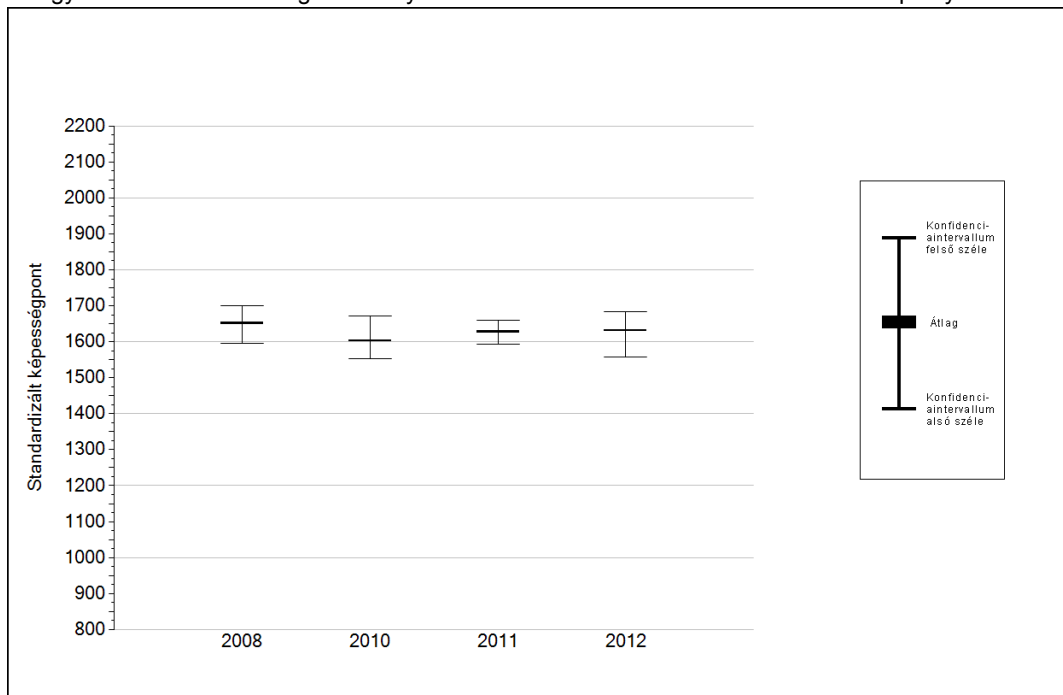


Sötétebb színnel jelöltük, ha a tanuló eredménye szignifikánsan különbözik a komplex fejlődési modell alapján várható eredménytől.

\* A komplex fejlődési modellben a tanulók becsült, várható eredményének meghatározásakor a tanuló korábbi eredményei mellett a fejlődést befolyásoló egyéb tényezőket is figyelembe veszünk. Ilyenek pl. a szociális, gazdasági és kulturális háttérét mérő jellemzők, a tanuló neme, az osztály és a telephely tanulóinak két évvel korábbi átlageredménye, valamint a telephely alapvető jellemzői, mint a képzési forma és a település típusa. A becsült érték tehát azt jelképezi, hogy a hasonló családi háttérű, ugyanolyan nemű tanulók, akiknek két évvel korábbi eredménye hasonló volt, emellett 2012-ben hasonló osztályba és telephelyre jártak, átlagosan milyen eredményt értek el a 2012. évi felmérésben. A modellről bővebben az Útmutató a telephelyi jelentés ábráinak értelmezéséhez dokumentumban olvashatnak.

## 4a Az átlageredmény alakulása a 8. évfolyamon\*

Az egyes években elért átlageredmények és konfidencia-intervallumaik az Önök telephelyén



Év	Átlag (konf. int.)	A 2012. évi eredmény és a korábbi évek eredményei közötti különbség (konf.int.)
2012	1631 (1558;1684)	-
2011	1627 (1593;1660)	4 (-69;71)
2010	1602 (1553;1671)	29 (-57;92)
2008	1651 (1597;1701)	-20 (-105;47)

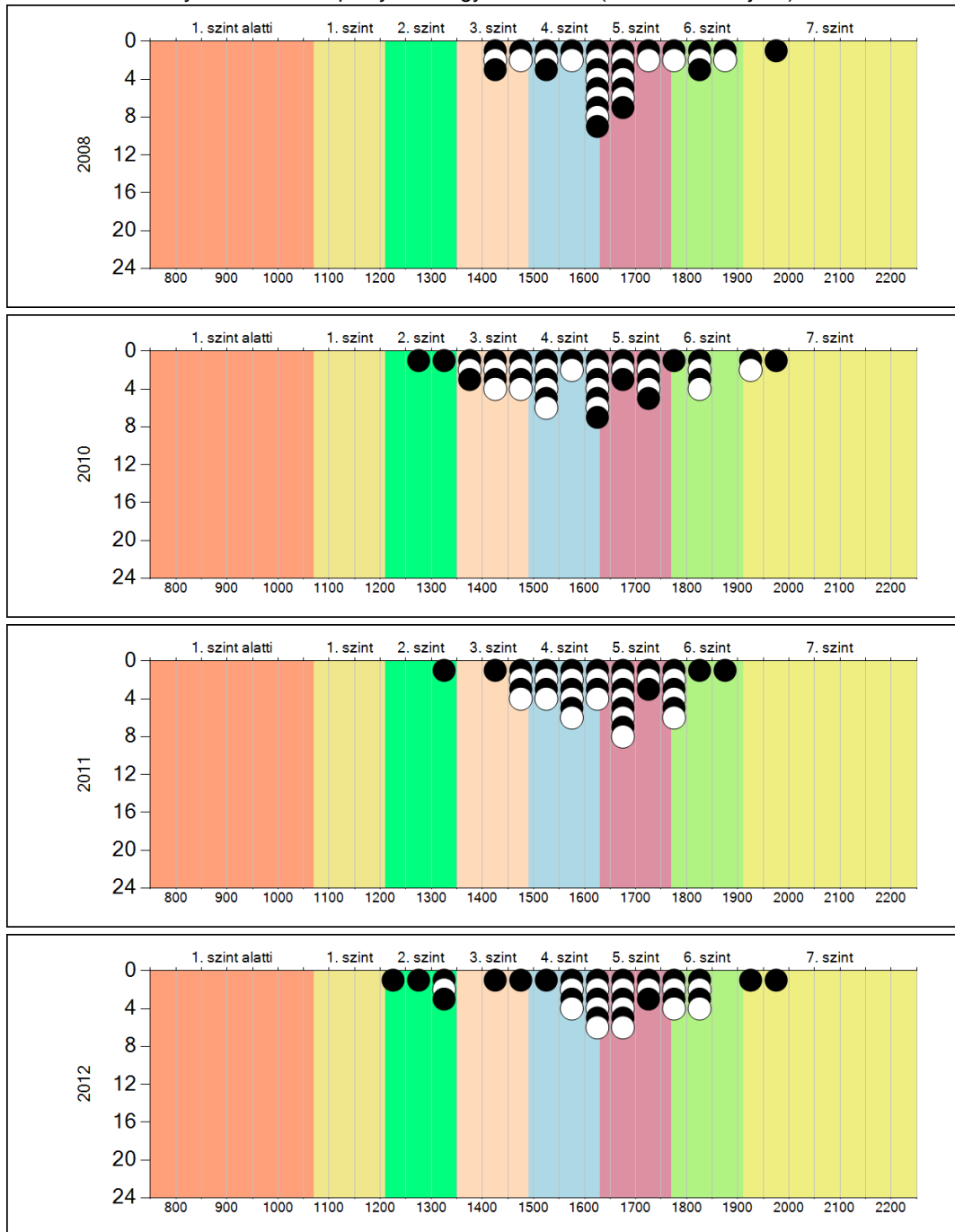
- ▲ A 2012. évi eredmény szignifikánsan magasabb
- Nincs szignifikáns változás a 2012. évi eredményekben
- ▼ A 2012. évi eredmény szignifikánsan alacsonyabb

\* A FIT- jelentésben ez évtől kezdődően a 95%-os megbízhatósági tartományokat tüntetjük fel, ezért a 2008-2011 évi átlageredmények esetében a táblázatban látható megbízhatósági tartomány szélesebb a korábbi jelentésekben szereplő 90%-os megbízhatósági tartománynál.

4b

A képességeloszlás alakulása a 8. évfolyamon

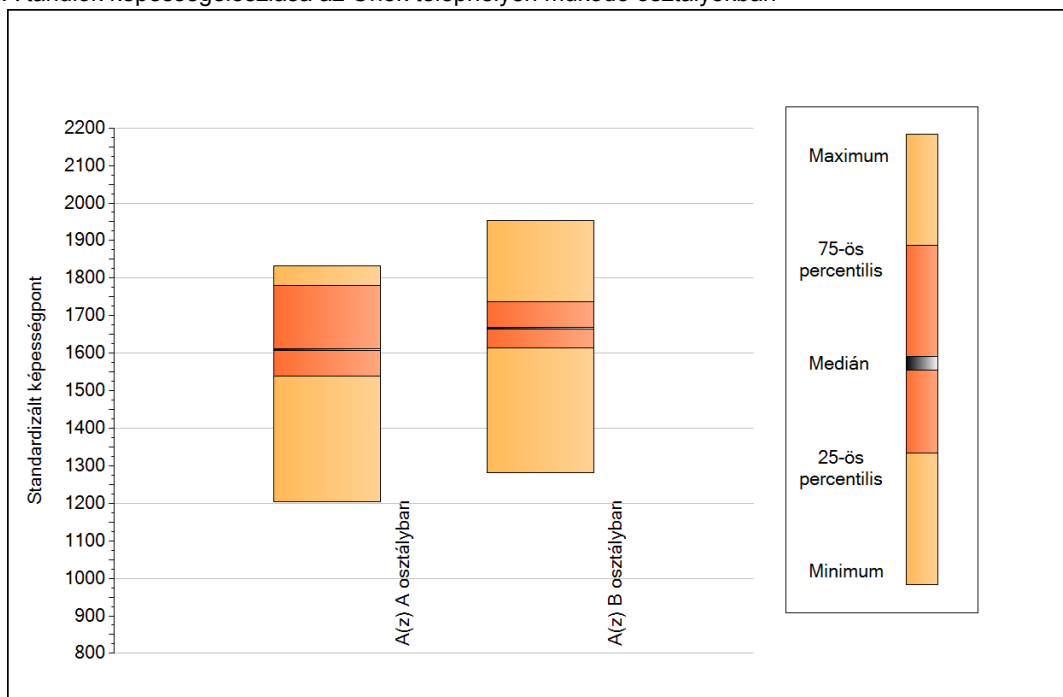
A tanulók eredményei az Önök telephelyén az egyes években (1 kör 1 tanulót jelöl)



5a

## A képességeloszlás néhány jellemzője osztályonként

A tanulók képességeloszlása az Önök telephelyén működő osztályokban



A tanulók képességeloszlása az Önök osztályaiban

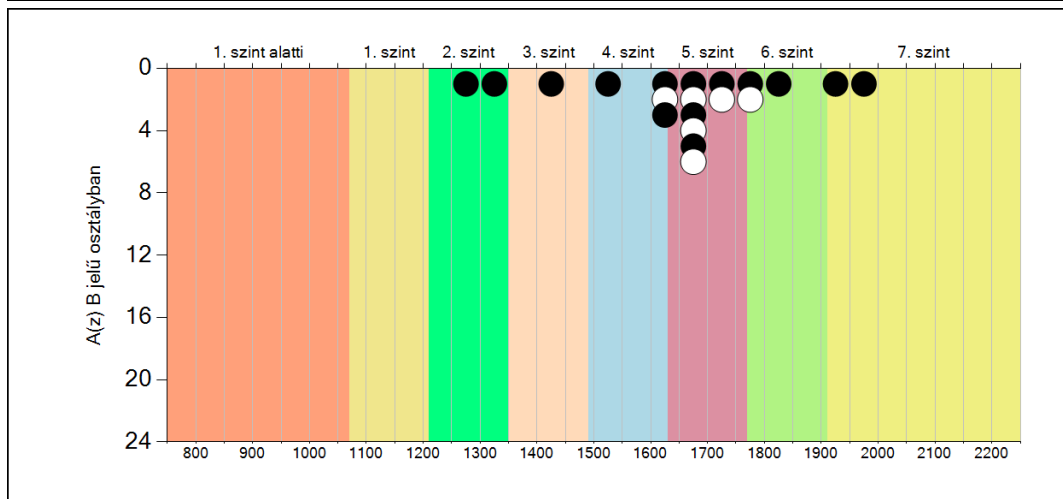
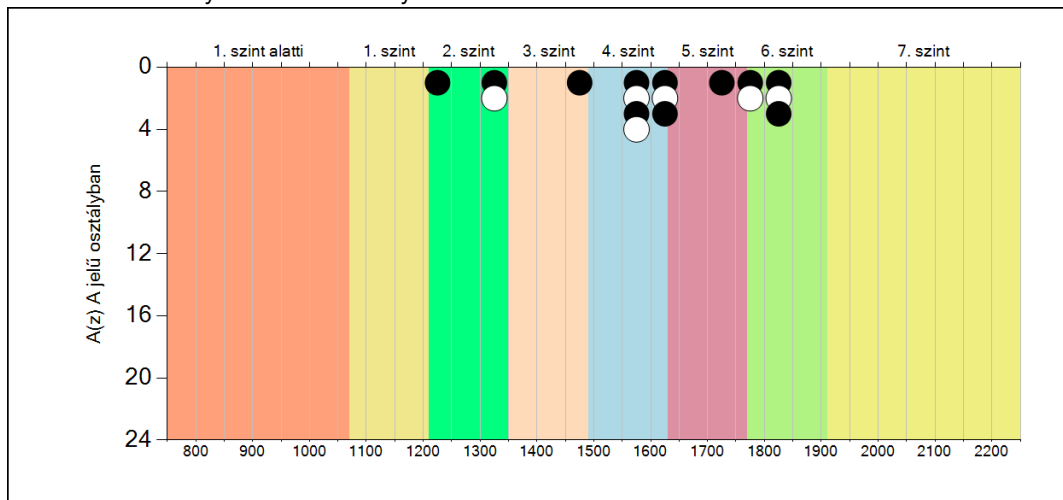
	Minimum	25 percent.	Medián	75 percent.	Maximum
<b>A(z) A osztályban</b>	1204	1539	1609	1779	1834
<b>A(z) B osztályban</b>	1281	1615	1667	1738	1954

Szövegértés

5b

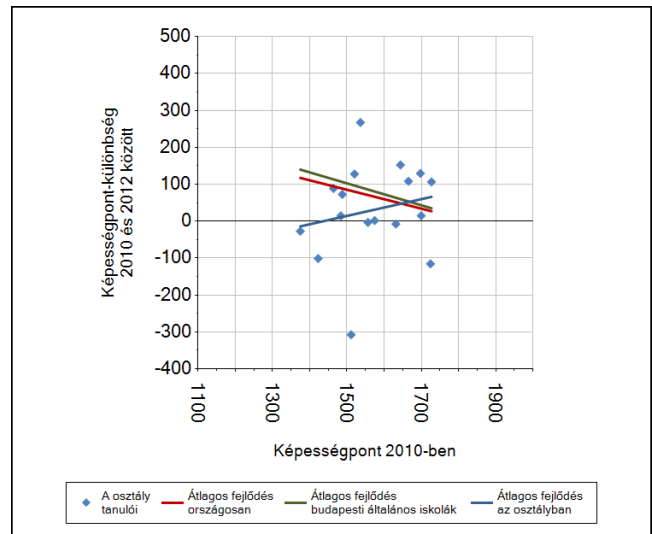
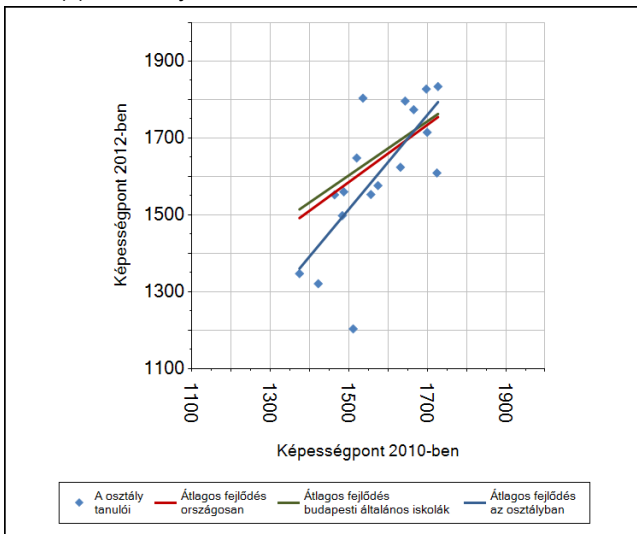
A képességeloszlás osztályonként

A tanulók eredményei az Önök osztályaiban

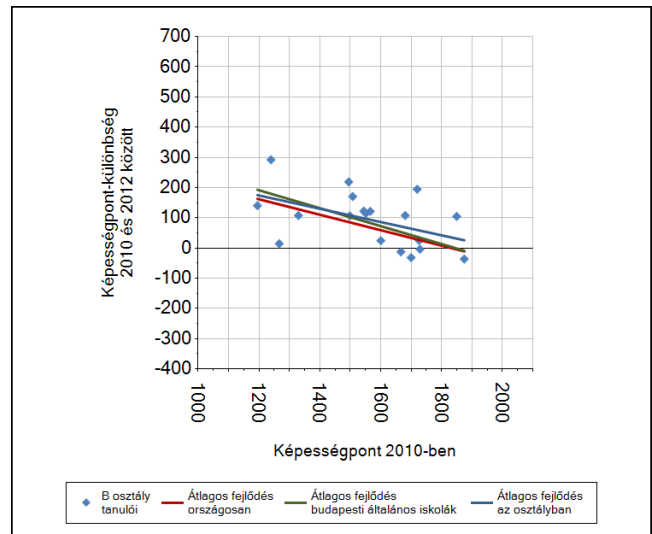
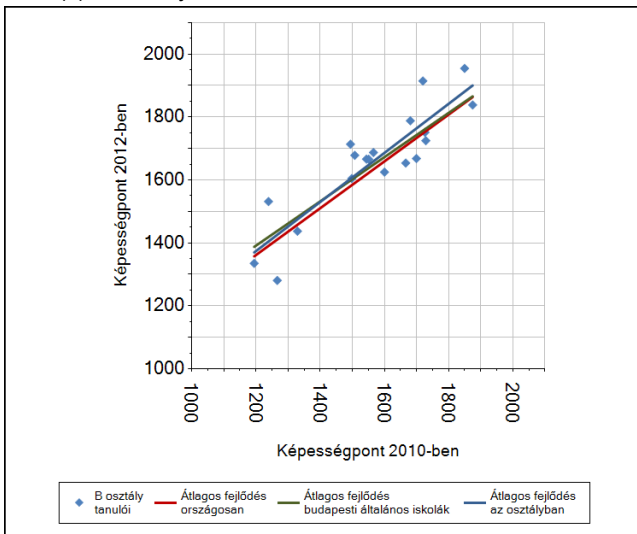


## 6a A tanulók fejlődése osztályonként

A(z) A osztály tanulói



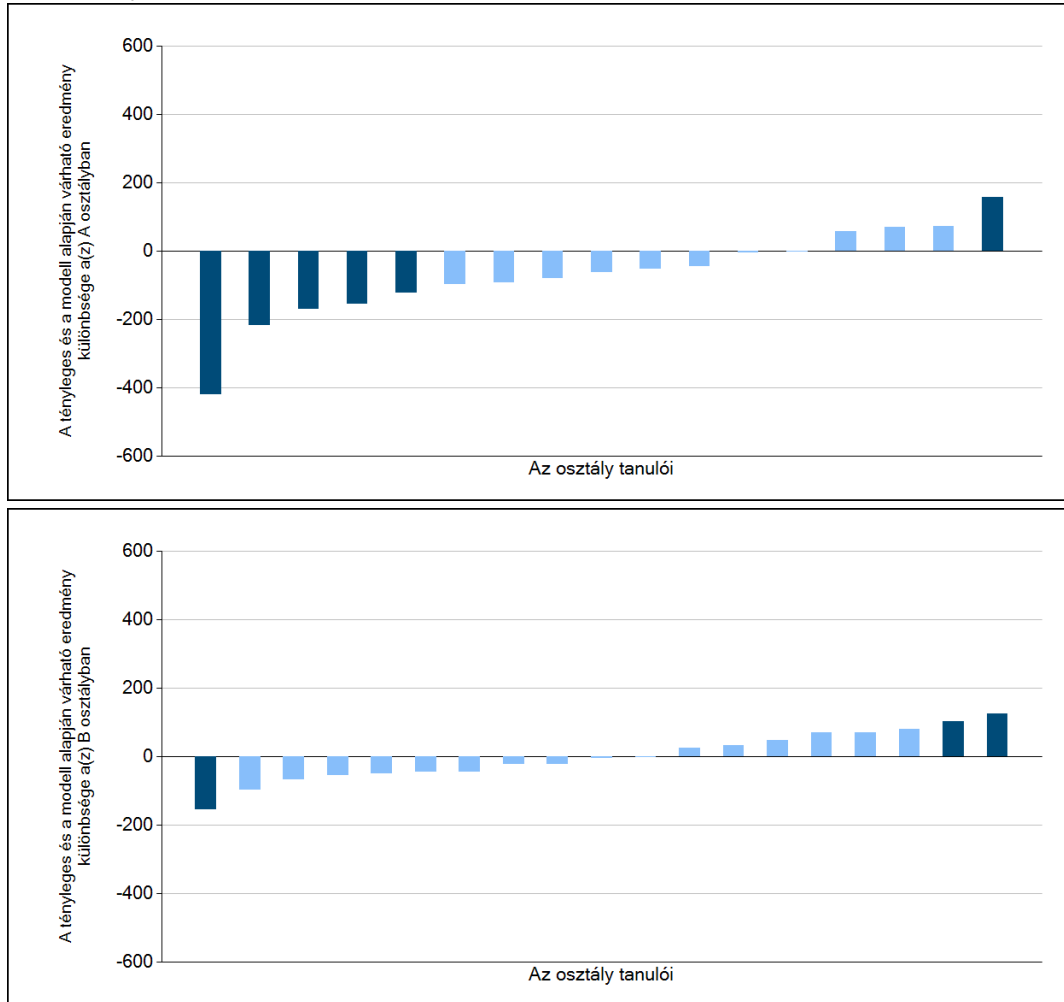
A(z) B osztály tanulói



**6b**

**A tanulók egyéni fejlődése a komplex fejlődési modell alapján osztályonként\***

A tanulók tényleges eredménye és a komplex modell alapján becsült, várható eredménye közötti különbségek az Önök osztályaiban



Sötétebb színnel jelöltük, ha a tanuló eredménye szignifikánsan különbözik a komplex fejlődési modell alapján várható eredménytől.

\* A komplex fejlődési modellben a tanulók becsült, várható eredményének meghatározásakor a tanuló korábbi eredményei mellett a fejlődést befolyásoló egyéb tényezőket is figyelembe veszünk. Ilyenek pl. a szociális, gazdasági és kulturális háttérét mérő jellemzők, a tanuló neme, az osztály és a telephely tanulóinak két évvel korábbi átlageredménye, valamint a telephely alapvető jellemzői, mint a képzési forma és a település típusa. A becsült érték tehát azt jelképezi, hogy a hasonló családi háttérű, ugyanolyan nemű tanulók, akiknek két évvel korábbi eredménye hasonló volt, emellett 2012-ben hasonló osztályba és telephelyre jártak, átlagosan milyen eredményt értek el a 2012. évi felmérésben. A modellről bővebben az Útmutató a telephelyi jelentés ábráinak értelmezéséhez dokumentumban olvashatnak.

Szövegértés