



---

# FIT-jelentés :: 2014

## Telephelyi jelentés

6. évfolyam :: Általános iskola

### Újpesti Szűcs Sándor Általános Iskola

1044 Budapest, Ugró Gyula sor 1-3.

OM azonosító: 034872

Telephely kódja: 001



EMBERI ERŐFORRÁSOK  
MINISZTERIUMA

● KÖZNEVELÉSI HIVATAL



## Létszám adatok

A telephely létszámadatai az általános iskolai képzéstípusban a 6. évfolyamon

Osztály neve	Tanulók száma						
	Összesen	SNI tanulók	Mentesült tanulók	BTMN tanulók	HHH tanulók	Jelentésre jogosult tanulók	A jelentésben szereplők
A	22	0	0	0	0	22	22
B	22	1	0	3	0	22	21
C	21	0	0	4	0	21	19
<b>Összesen</b>	<b>65</b>	<b>1</b>	<b>0</b>	<b>7</b>	<b>0</b>	<b>65</b>	<b>62</b>

A Tanulói háttérkérdőívre és a családháttér-indexre vonatkozó létszám adatok

Osztály neve	Tanulók száma		
	Jelentésre jogosultak	Tanulói kérdőívet kitöltötte	Van CSH-indexe
A	22	22	20
B	22	20	20
C	21	19	17
<b>Összesen</b>	<b>65</b>	<b>61</b>	<b>57</b>

A sajátos nevelési igényű vagy problémákkal küzdő tanulók adatai


Sajátos nevelési igény típusa	Tanulók száma	
	SNI/BTMN tanulók	Mentesültek a teszt megírása alól
Testi, érzékszervi vagy beszéd fogyatékos tanulók	1	0
Enyhe vagy középsúlyos értelmi fogyatékos vagy autista tanulók	0	0
A megismerő funkciók vagy a viselkedés fejlődésének (organikus okra visszavezethető vagy vissza nem vezethető) tartós és súlyos rendellenességével küzdő tanulók	0	0
Beilleszkedési, tanulási vagy magatartási nehézségekkel küzdő tanulók	7	0
<b>Összesen</b>	<b>8</b>	<b>0</b>

A mentesülő tanulók adatai

A mentesség oka	Tanulók száma
SNI tanuló	0
Ideiglenes sérülés miatt mentesített tanuló	0
Nyelvi szempontból mentesíthető tanuló	0
<b>Összesen</b>	<b>0</b>

A telephely jelentésre jogosult tanulóinak előző év végi matematikajegye

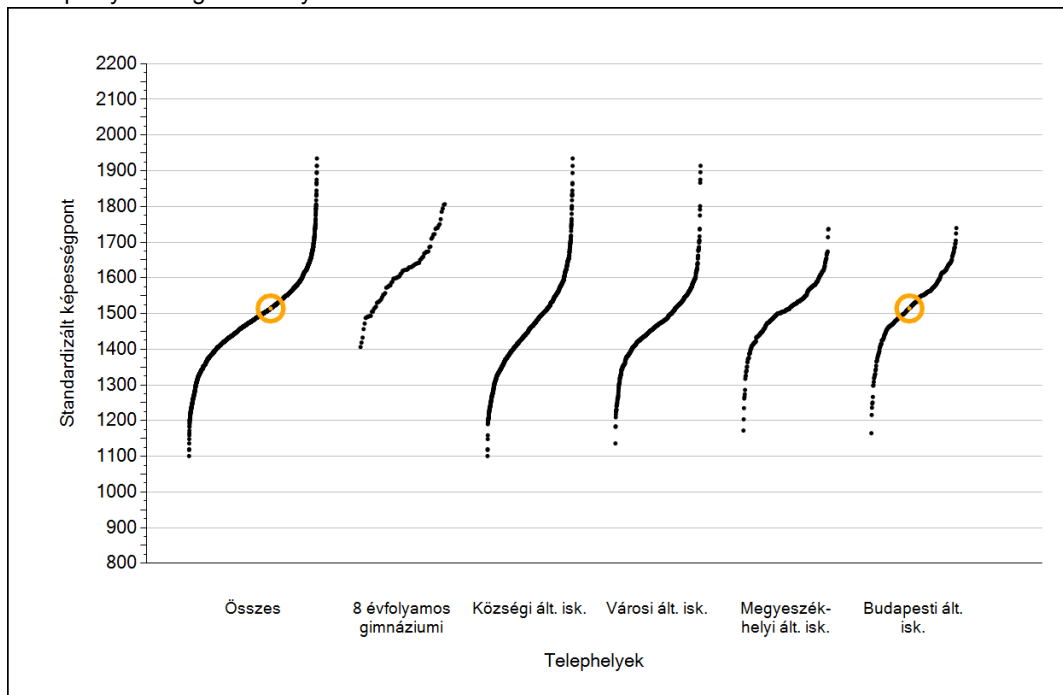
Osztály	Szerepel-e a jelentésben?	Előző év végi matematikajegy						Összesen
		-	1	2	3	4	5	
A	Jelentésben szereplők	0	0	2	4	10	6	22
	Jelentésben nem szereplők	0	0	0	0	0	0	0
B	Jelentésben szereplők	0	0	3	7	5	6	21
	Jelentésben nem szereplők	0	0	0	0	0	1	1
C	Jelentésben szereplők	0	0	4	3	9	3	19
	Jelentésben nem szereplők	0	0	0	0	1	1	2
<b>Összesen</b>	<b>Jelentésben szereplők</b>	<b>0</b>	<b>0</b>	<b>9</b>	<b>14</b>	<b>24</b>	<b>15</b>	<b>62</b>
	<b>Jelentésben nem szereplők</b>	<b>0</b>	<b>0</b>	<b>0</b>	<b>0</b>	<b>1</b>	<b>2</b>	<b>3</b>



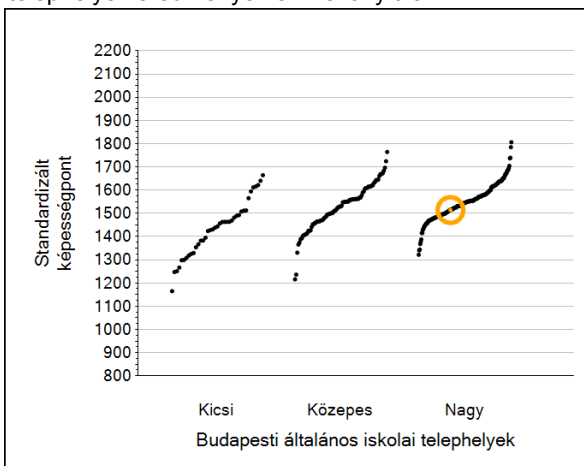
## Matematika

## 1a Átlageredmények

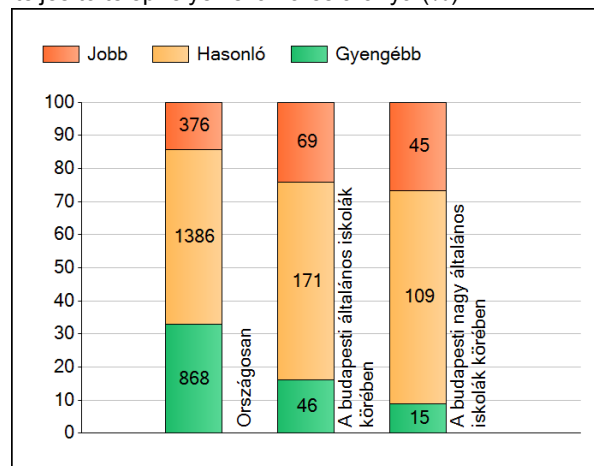
A telephelyek átlageredményeinek összehasonlítása



Az Önök eredményei a budapesti általános iskolai telephelyek eredményeihez viszonyítva



A szignifikánsan jobban, hasonlóan, illetve gyengébben teljesítő telephelyek száma és aránya (%)



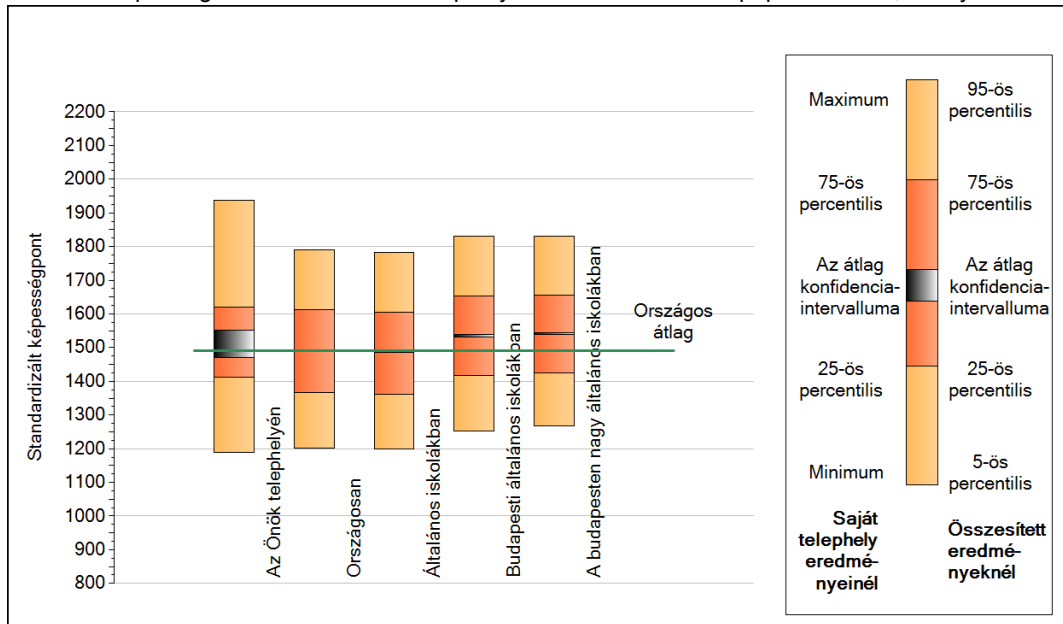
A tanulók átlageredménye és az átlag megbízhatósági tartománya (konfidencia-intervalluma)

<b>Az Önök telephelyén</b>	<b>1514 (1470;1553)</b>		
Országosan	1491 (1490;1492)		
8 évfolyamos gimnáziumokban	1624 (1619;1628)		
Ált. isk.	1486 (1485;1487)		
Községi ált. isk.	1456 (1454;1458)		
Városi ált. isk.	1473 (1472;1475)	Budapesti kis ált. isk.	1444 (1429;1456)
Megyeszékhelyi ált. isk.	1518 (1516;1520)	Budapesti közepes ált. isk.	1527 (1521;1534)
Budapesti ált. isk.	1535 (1532;1538)	Budapesti nagy ált. isk.	1542 (1539;1545)

1b

## A képességeloszlás néhány jellemzője

A tanulók képességeloszlása az Önök telephelyén és azokban a részpopulációkban, amelyekbe Önök is tartoznak

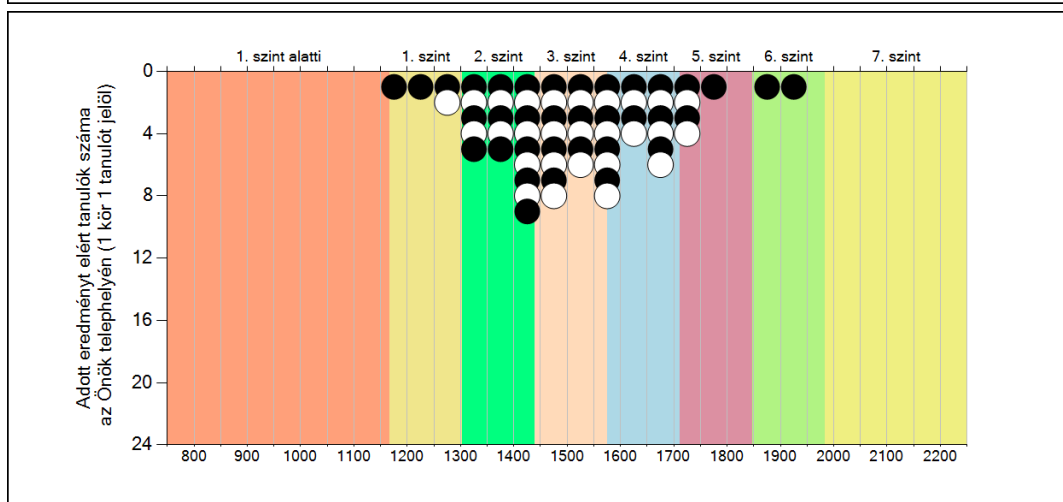
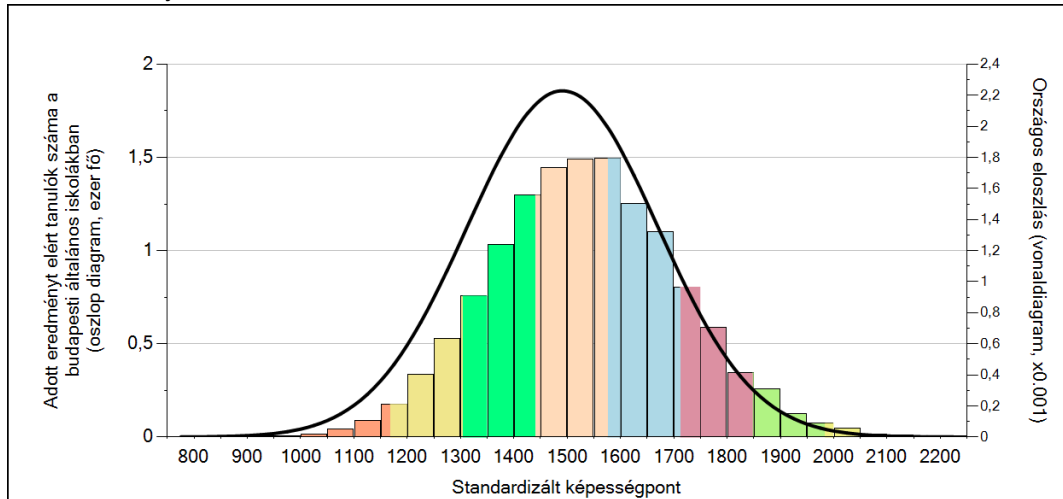


A tanulók képességeloszlása az egyes részpopulációkban

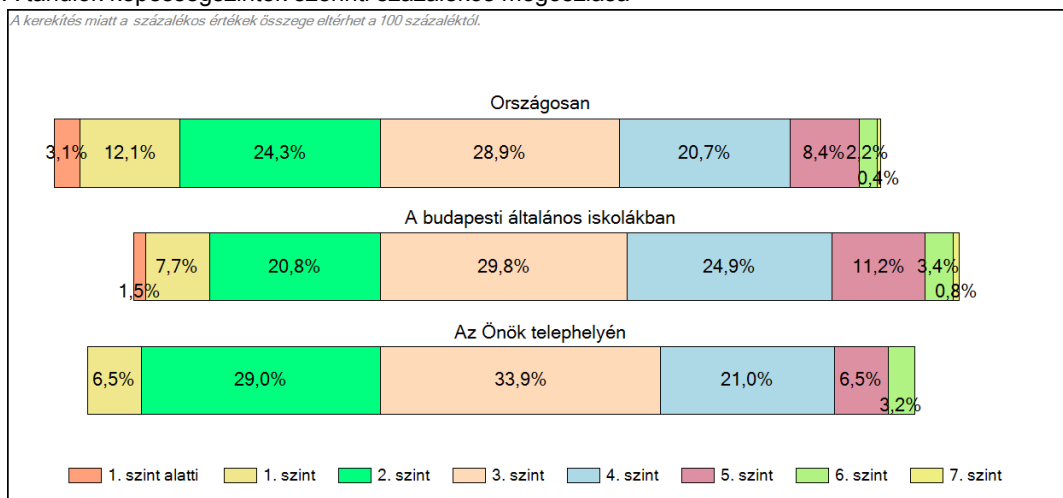
	Min. / 5-ös perc.	25-ös perc.	Átlag (konf. int.)	75-ös perc.	Max. / 95-ös perc.
<b>Az Önök telephelyén</b>	1188	1413	1514 (1470;1553)	1620	1937
Országosan	1203	1367	1491 (1490;1492)	1612	1790
Általános iskolákban	1200	1362	1486 (1485;1487)	1605	1783
Budapesti általános iskolákban	1253	1416	1535 (1532;1538)	1653	1831
A budapesten nagy általános iskolákban	1268	1425	1542 (1539;1545)	1655	1831

## 1c Képességeloszlás

Az országos eloszlás, valamint a tanulók eredményei a budapesti általános iskolákban és az Önök budapesti általános iskolájában



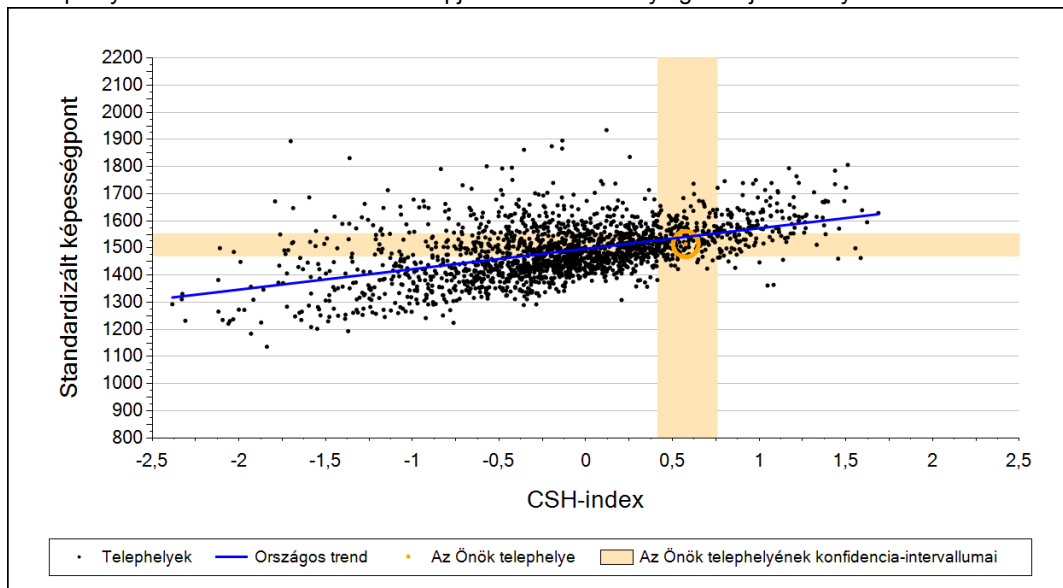
A tanulók képességszintek szerinti százalékos megoszlása



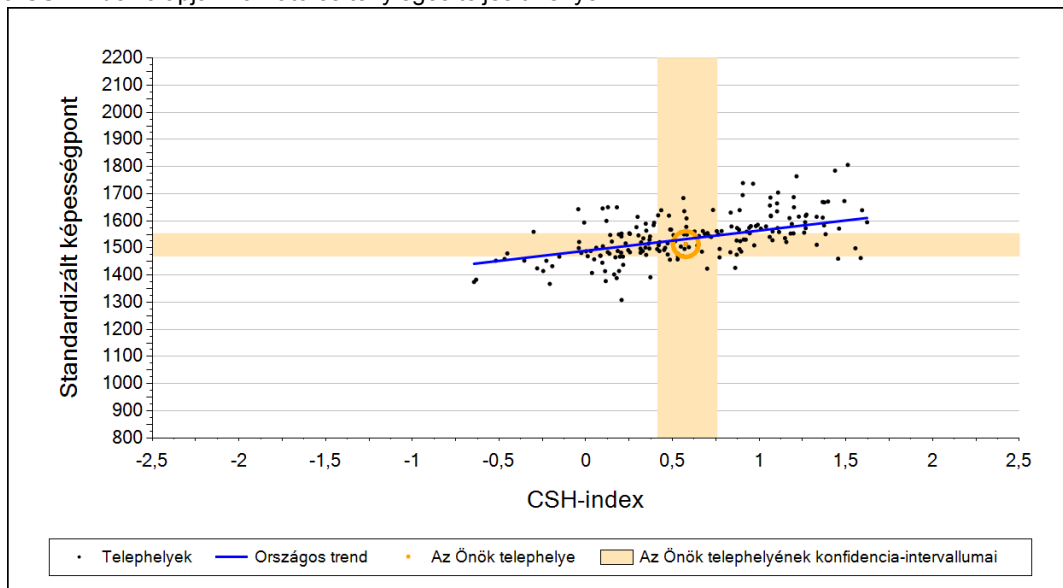
2a

## Átlageredmény a CSH-index tükrében\*

A telephelyek tanulóinak a CSH-index alapján várható és tényleges teljesítménye



A budapesti általános iskolai telephelyek tanulóinak a CSH-index alapján várható és tényleges teljesítménye



Telephelyeik eredménye a regressziós becslés alapján várható eredmény tükrében

Telephelyük tényleges eredménye	1514	(1470;1553)
Várható eredmény az összes telephelyre illesztett regressziós egyenes alapján	1541	(a tényleges eredmény ettől nem különbözik szignifikánsan)
Várható eredmény a budapesti általános iskolai telephelyekre illesztett regressziós egyenes alapján	1533	(a tényleges eredmény ettől nem különbözik szignifikánsan)

A CSH-index átlagértéke és az átlag megbízhatósági tartománya

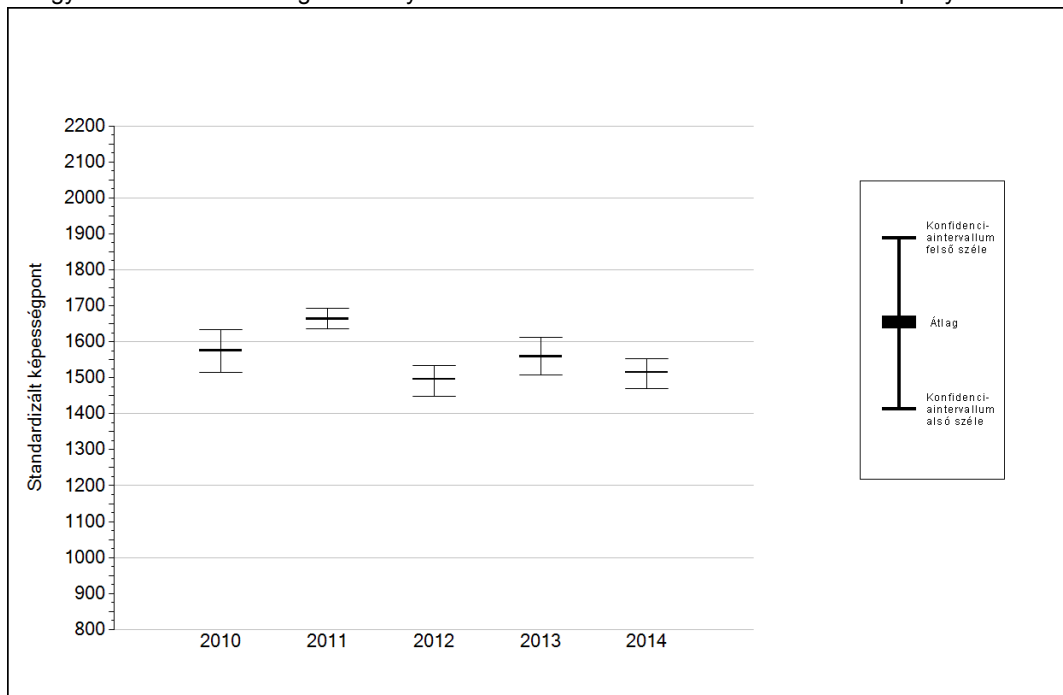
<b>Az Önök telephelyén</b>	<b>0,576</b>	<b>(0,413;0,756)</b>
Országosan	-0,025	(-0,030;-0,020)
Budapesti általános iskolákban	0,552	(0,530;0,570)

\* Csak azok a telephelyek szerepelnek az ábrákon, amelyeken legalább a diákok kétharmadára és legalább tíz tanulóra kiszámítható a CSH-index, és a CSH-indexszel rendelkező diákok átlaga belesik az összes diák képességátlagának konfidencia-intervallumába mindkét felmért terület esetében.

4a

## Az átlageredmény alakulása a 6. évfolyamon\*

Az egyes években elért átlageredmények és konfidencia-intervallumaik az Önök telephelyén



Év	Átlag (konf. int.)	A 2014. évi eredmény és a korábbi évek eredményei közötti különbség (konf.int.)
2014	1514 (1470;1553)	-
2013	1558 (1507;1612) <span style="color:blue">⊙</span>	-44 (-112;23)
2012	1495 (1449;1534) <span style="color:blue">⊙</span>	19 (-37;89)
2011	1663 (1636;1694) <span style="color:red">▼</span>	-149 (-205;-98)
2010	1575 (1514;1634) <span style="color:blue">⊙</span>	-61 (-140;9)

- ▲ A 2014. évi eredmény szignifikánsan magasabb
- ⊙ Nincs szignifikáns változás a 2014. évi eredményekben
- ▼ A 2014. évi eredmény szignifikánsan alacsonyabb

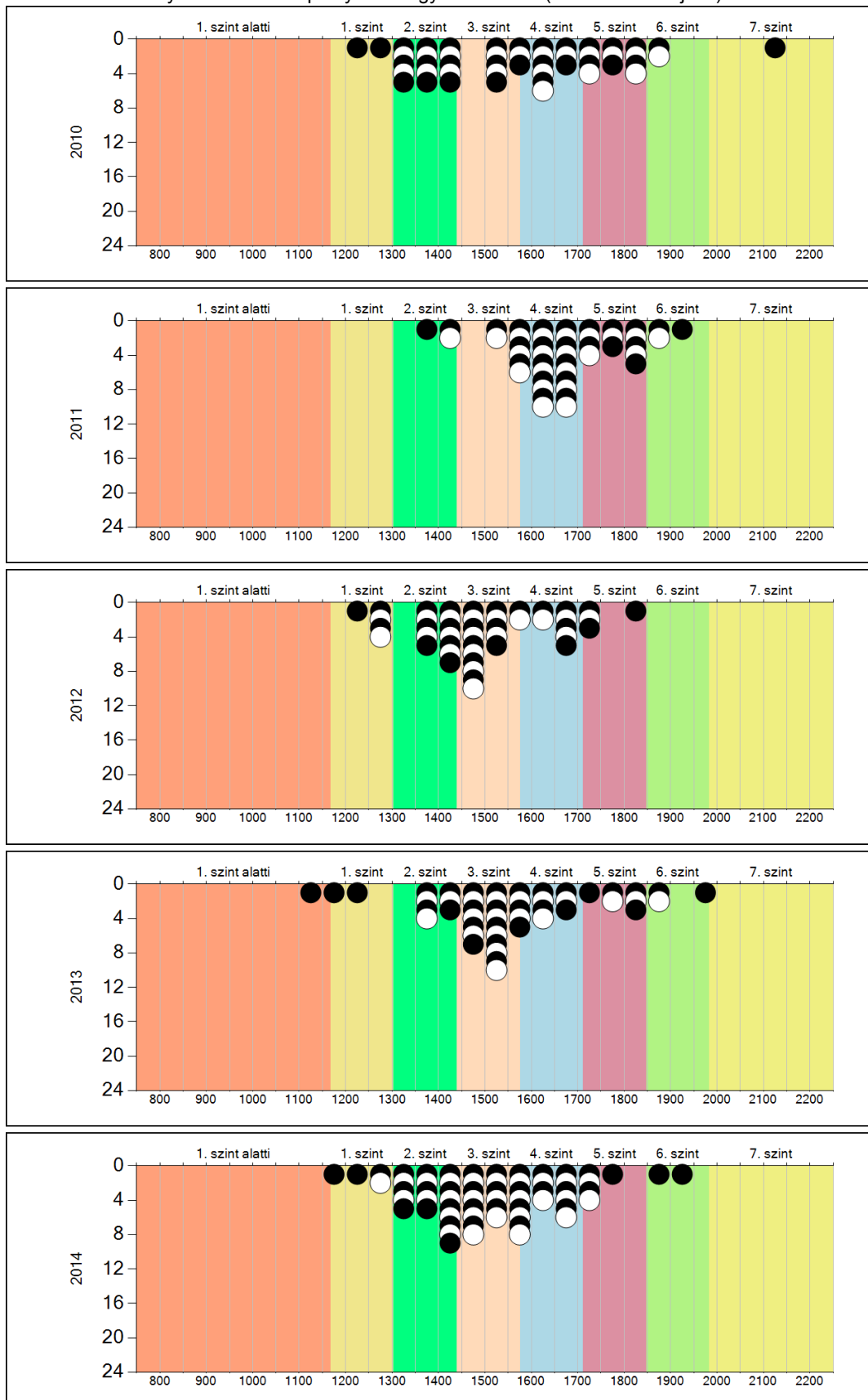
\* A FIT – jelentésben 2012-től kezdődően a 95%-os megbízhatósági tartományokat tüntetjük fel, ezért a 2011. évi vagy annál régebbi átlageredmények esetében a táblázatban látható megbízhatósági tartomány szélesebb a 2012. évnél korábbi jelentésekben szereplő 90%-os megbízhatósági tartománynál.



4b

A képességeloszlás alakulása a 6. évfolyamon

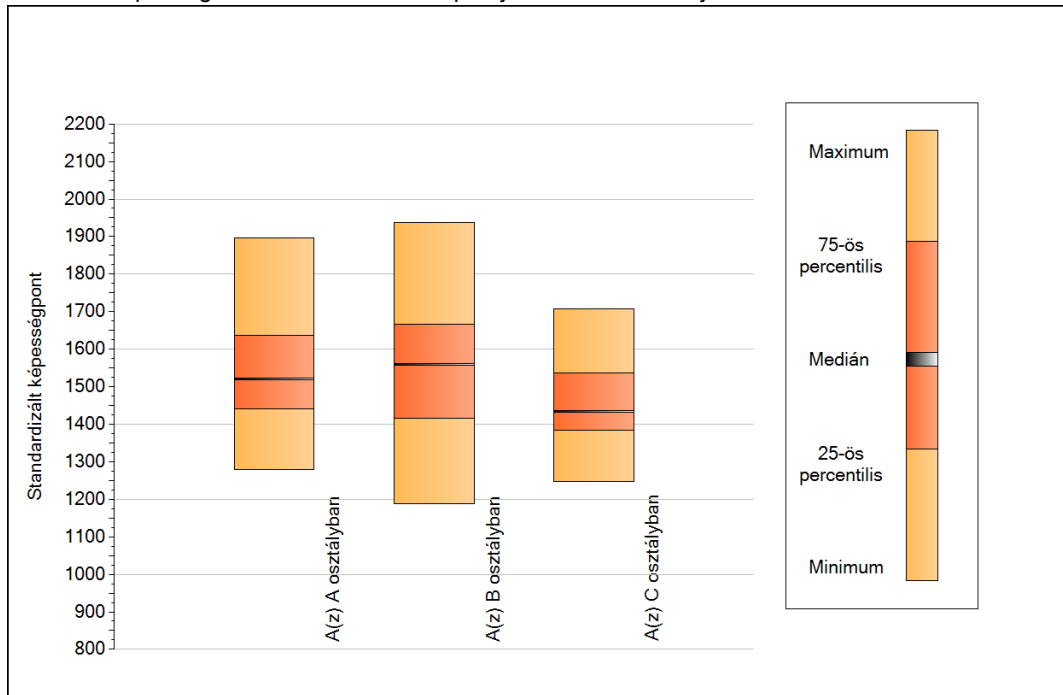
A tanulók eredményei az Önök telephelyén az egyes években (1 kör 1 tanulót jelöl)



5a

A képességeloszlás néhány jellemzője osztályonként

A tanulók képességeloszlása az Önök telephelyén működő osztályokban



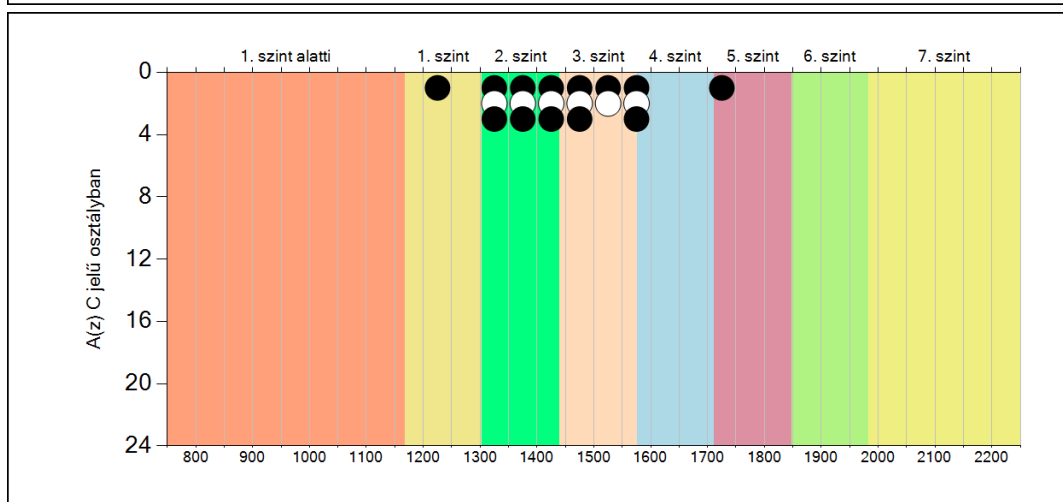
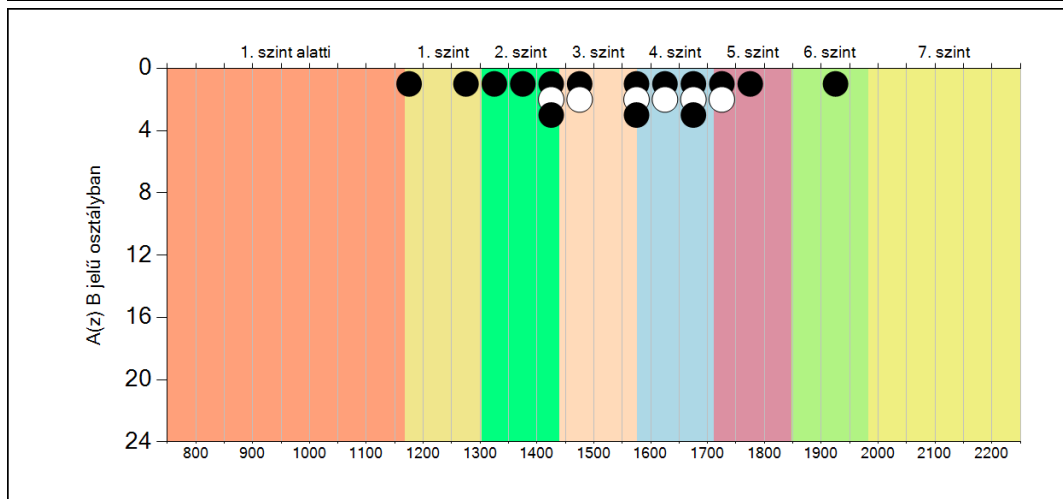
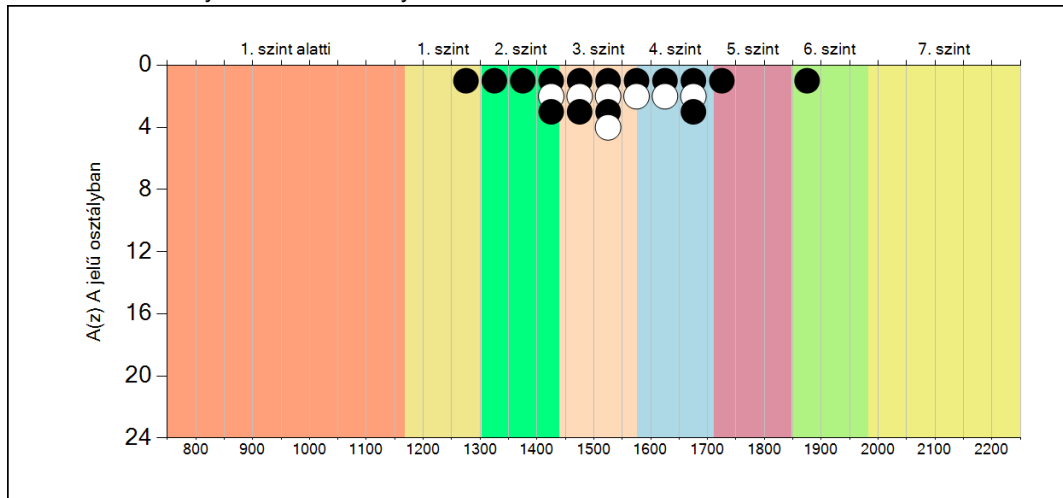
A tanulók képességeloszlása az Önök osztályaiban

	Minimum	25 percent.	Medián	75 percent.	Maximum
<b>A(z) A osztályban</b>	1278	1441	1520	1636	1898
<b>A(z) B osztályban</b>	1188	1416	1560	1666	1937
<b>A(z) C osztályban</b>	1248	1384	1434	1537	1708

**5b**

**A képességeloszlás osztályonként**

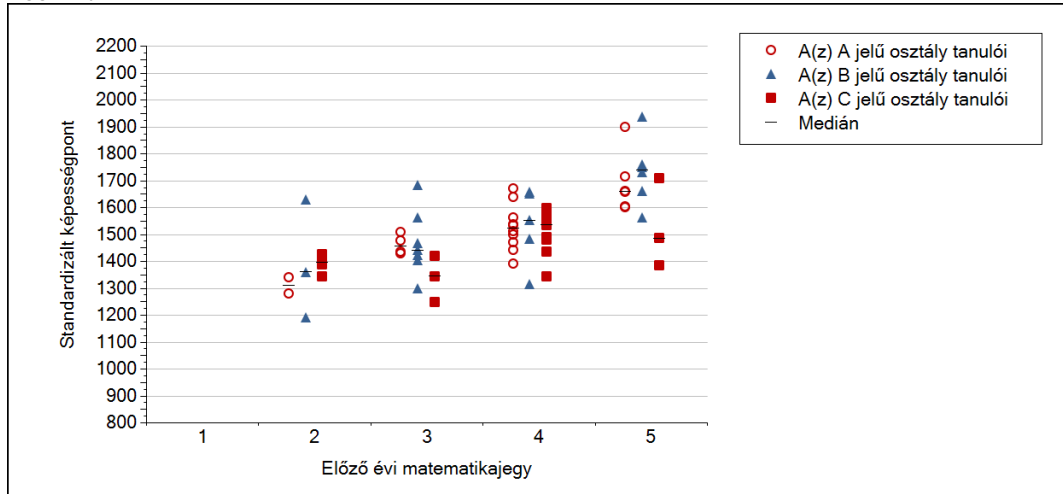
A tanulók eredményei az Önök osztályaiban



5c

### A képességeloszlás az előző év végi matematikajegy függvényében

A tanulók képességeloszlása az Önök telephelyén működő osztályokban az előző év végi matematikajegy függvényében



		Előző év végi matematikajegy	Minimum	Medián	Maximum
A(z) A jelű osztály	1	1	-	-	-
	2	2	1278	1309	1340
	3	3	1427	1454	1507
	4	4	1390	1520	1667
	5	5	1599	1658	1898
A(z) B jelű osztály	1	1	-	-	-
	2	2	1188	1358	1626
	3	3	1297	1439	1683
	4	4	1314	1551	1657
	5	5	1560	1738	1937
A(z) C jelű osztály	1	1	-	-	-
	2	2	1342	1393	1425
	3	3	1248	1343	1416
	4	4	1340	1533	1596
	5	5	1382	1484	1708

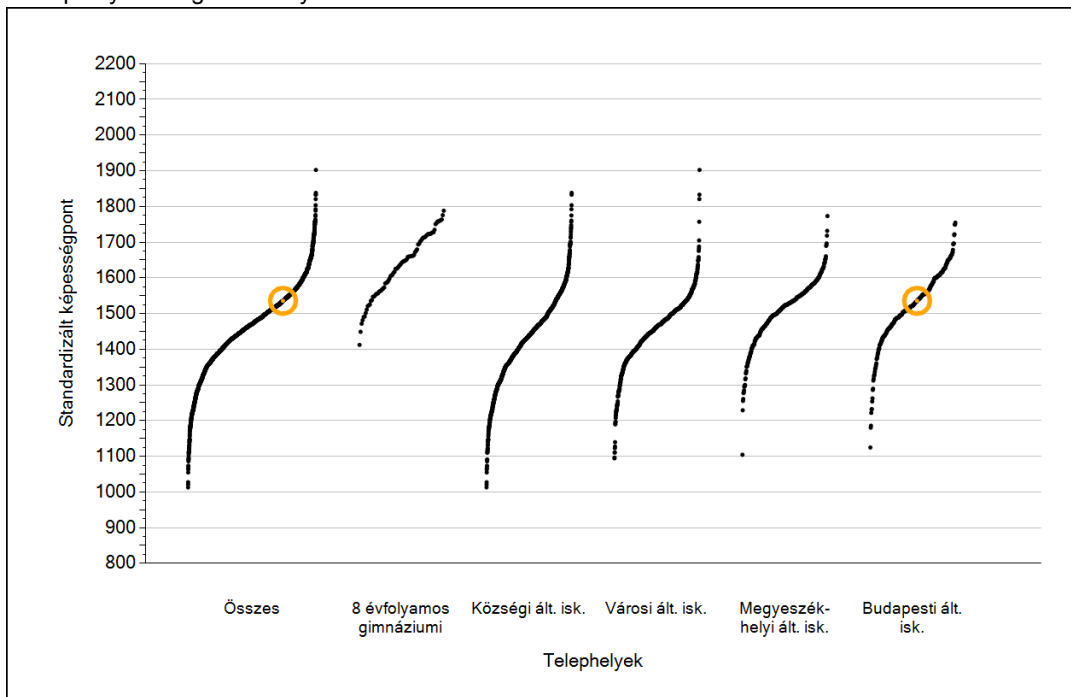


## Szövegértés

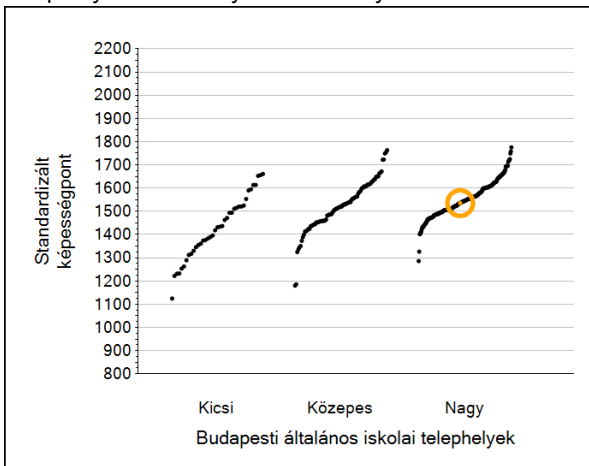
1a

## Átlageredmények

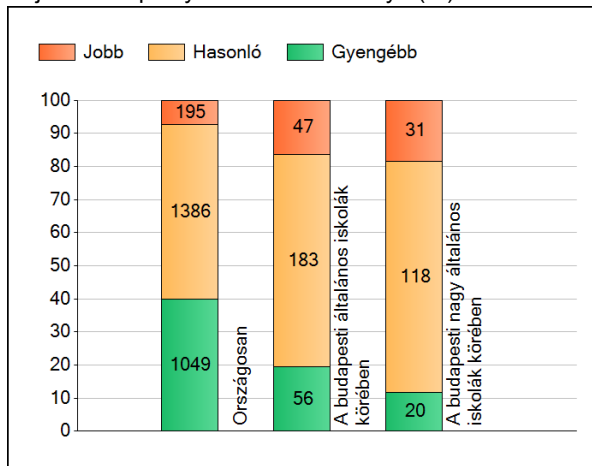
A telephelyek átlageredményeinek összehasonlítása



Az Önök eredményei a budapesti általános iskolai telephelyek eredményeihez viszonyítva



A szignifikánsan jobban, hasonlóan, illetve gyengébben teljesítő telephelyek száma és aránya (%)



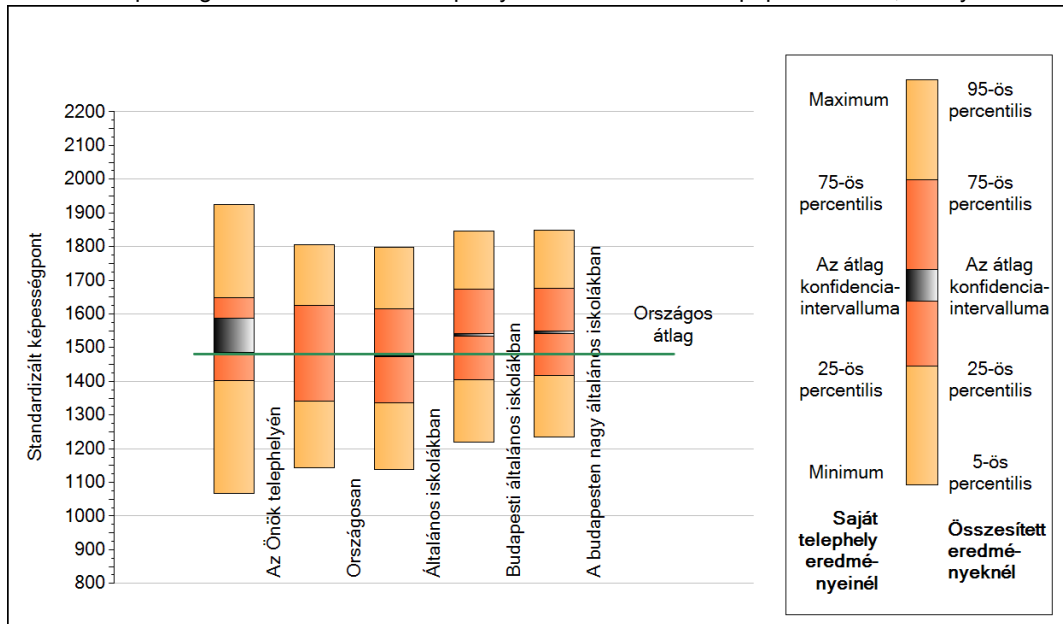
A tanulók átlageredménye és az átlag megbízhatósági tartománya (konfidencia-intervalluma)

<b>Az Önök telephelyén</b>	<b>1536 (1486;1587)</b>		
Országosan	1481 (1480;1482)		
8 évfolyamos gimnáziumokban	1649 (1644;1654)		
Ált. isk.	1474 (1473;1475)		
Községi ált. isk.	1430 (1427;1432)		
Városi ált. isk.	1460 (1458;1462)	Budapesti kis ált. isk.	1438 (1424;1455)
Megyeszékhelyi ált. isk.	1522 (1520;1525)	Budapesti közepes ált. isk.	1524 (1517;1532)
Budapesti ált. isk.	1537 (1534;1541)	Budapesti nagy ált. isk.	1546 (1542;1550)

1b

## A képességeloszlás néhány jellemzője

A tanulók képességeloszlása az Önök telephelyén és azokban a részpopulációkban, amelyekbe Önök is tartoznak

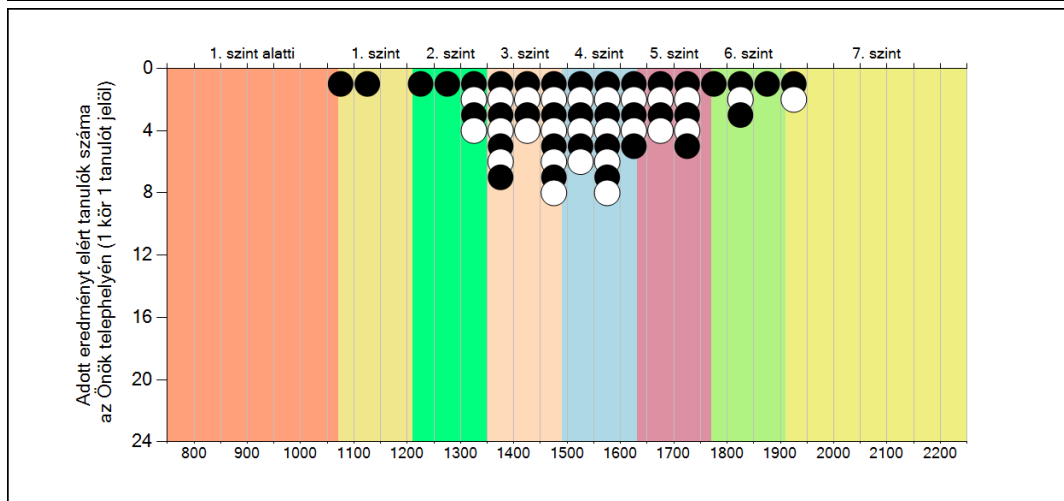
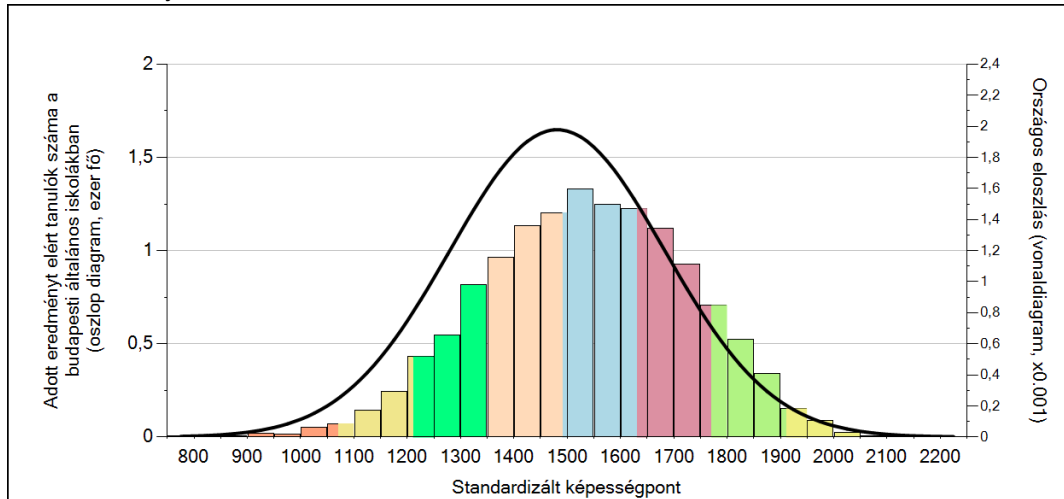


A tanulók képességeloszlása az egyes részpopulációkban

	Min. / 5-ös perc.	25-ös perc.	Átlag (konf. int.)	75-ös perc.	Max. / 95-ös perc.
<b>Az Önök telephelyén</b>	1067	1401	1536 (1486;1587)	1648	1925
Országosan	1143	1342	1481 (1480;1482)	1624	1805
Általános iskolákban	1139	1336	1474 (1473;1475)	1616	1797
Budapesti általános iskolákban	1218	1404	1537 (1534;1541)	1674	1846
A budapesten nagy általános iskolákban	1236	1417	1546 (1542;1550)	1677	1848

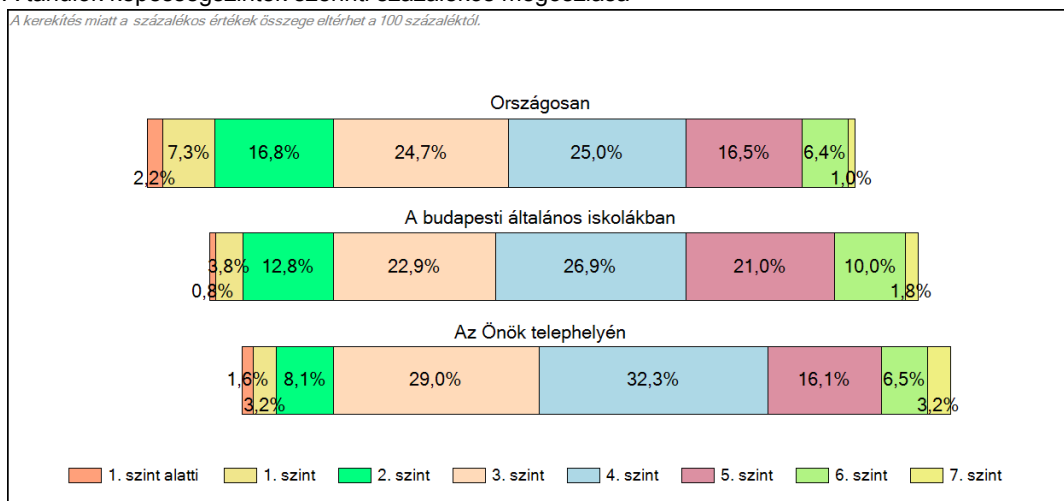
# 1c Képességeloszlás

Az országos eloszlás, valamint a tanulók eredményei a budapesti általános iskolákban és az Önök budapesti általános iskolájában



## A tanulók képességszintek szerinti százalékos megoszlása

A kerékkés miatt a százalékos értékek összege eltérhet a 100 százaléktól.

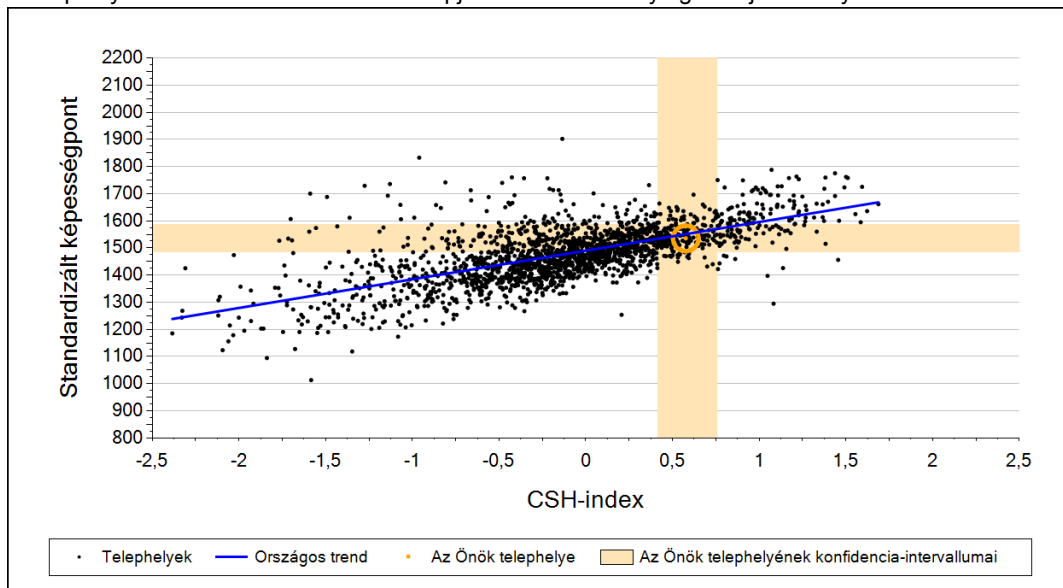




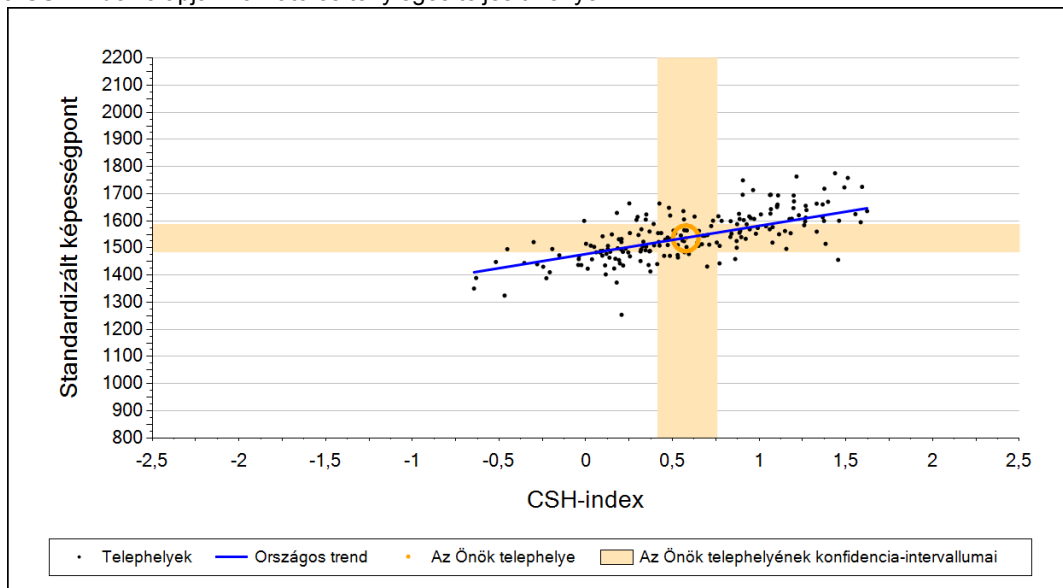
2a

## Átlageredmény a CSH-index tükrében\*

A telephelyek tanulóinak a CSH-index alapján várható és tényleges teljesítménye



A budapesti általános iskolai telephelyek tanulóinak a CSH-index alapján várható és tényleges teljesítménye



Telephelyeik eredménye a regressziós becslés alapján várható eredmény tükrében

Telephelyük tényleges eredménye	1536	(1486;1587)
Várható eredmény az összes telephelyre illesztett regressziós egyenes alapján	1551	(a tényleges eredmény ettől nem különbözik szignifikánsan)
Várható eredmény a budapesti általános iskolai telephelyekre illesztett regressziós egyenes alapján	1538	(a tényleges eredmény ettől nem különbözik szignifikánsan)

A CSH-index átlagértéke és az átlag megbízhatósági tartománya

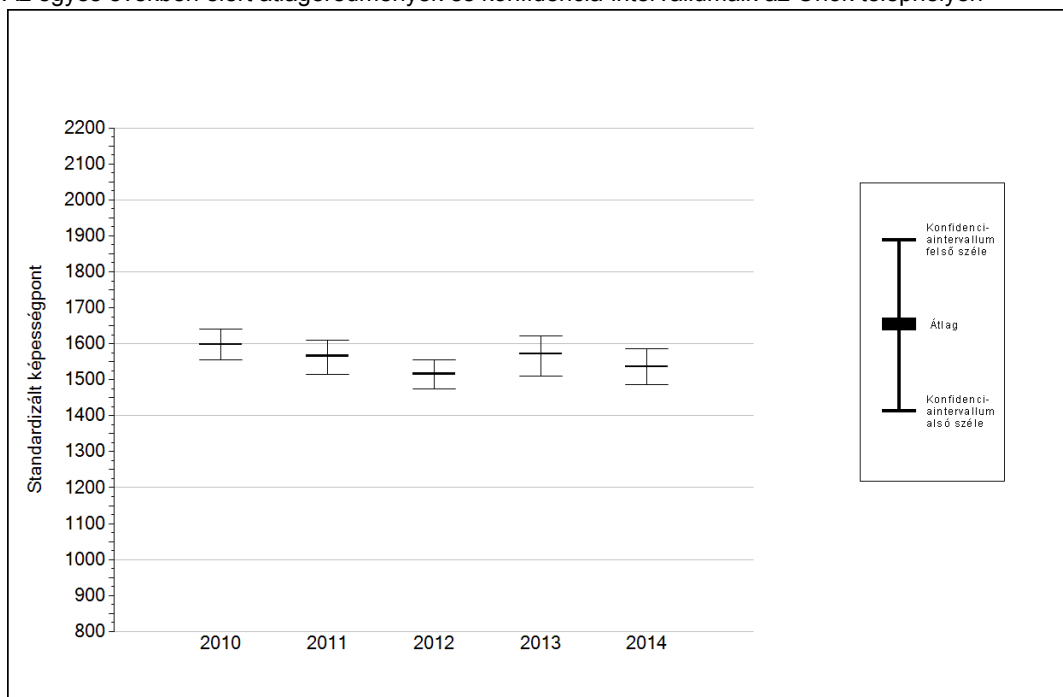
<b>Az Önök telephelyén</b>	<b>0,576</b>	<b>(0,413;0,756)</b>
Országosan	-0,025	(-0,030;-0,020)
Budapesti általános iskolákban	0,552	(0,530;0,570)

\* Csak azok a telephelyek szerepelnek az ábrákon, amelyeken legalább a diákok kétharmadára és legalább tíz tanulóra kiszámítható a CSH-index, és a CSH-indexszel rendelkező diákok átlaga belesik az összes diák képességátlagának konfidencia-intervallumába mindkét felmért terület esetében.

4a

## Az átlageredmény alakulása a 6. évfolyamon\*

Az egyes években elért átlageredmények és konfidencia-intervallumaik az Önök telephelyén



Év	Átlag (konf. int.)	A 2014. évi eredmény és a korábbi évek eredményei közötti különbség (konf.int.)
2014	1536 (1486;1587)	-
2013	1571 (1511;1622)	-36 (-106;37)
2012	1516 (1473;1556)	20 (-39;93)
2011	1566 (1514;1609)	-30 (-98;41)
2010	1598 (1556;1642)	-62 (-132;6)

- A 2014. évi eredmény szignifikánsan magasabb
- Nincs szignifikáns változás a 2014. évi eredményekben
- A 2014. évi eredmény szignifikánsan alacsonyabb

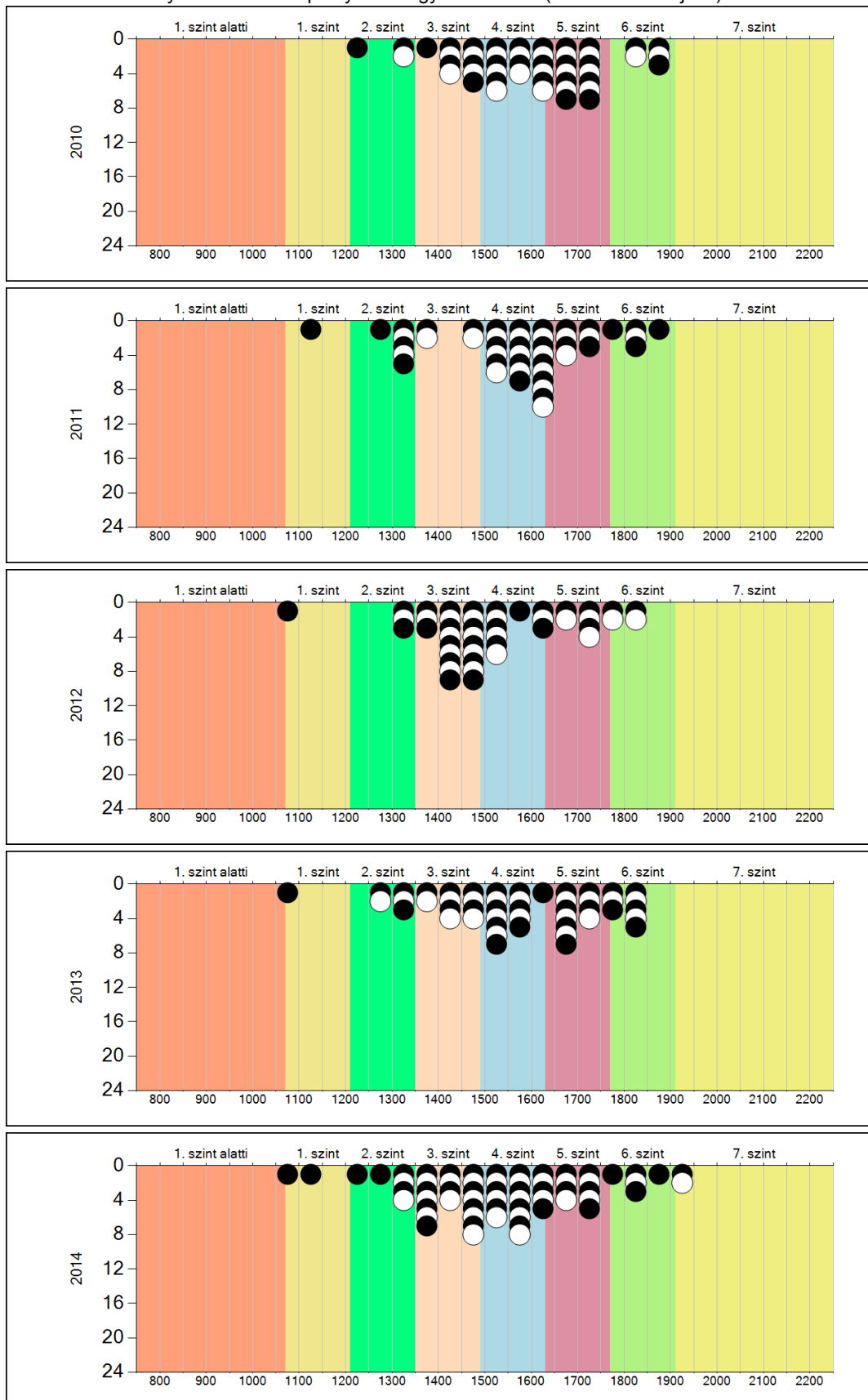
\* A FIT – jelentésben 2012-től kezdődően a 95%-os megbízhatósági tartományokat tüntetjük fel, ezért a 2011. évi vagy annál régebbi átlageredmények esetében a táblázatban látható megbízhatósági tartomány szélesebb a 2012. évnél korábbi jelentésekben szereplő 90%-os megbízhatósági tartománynál.

Szövegértés

4b

A képességeloszlás alakulása a 6. évfolyamon

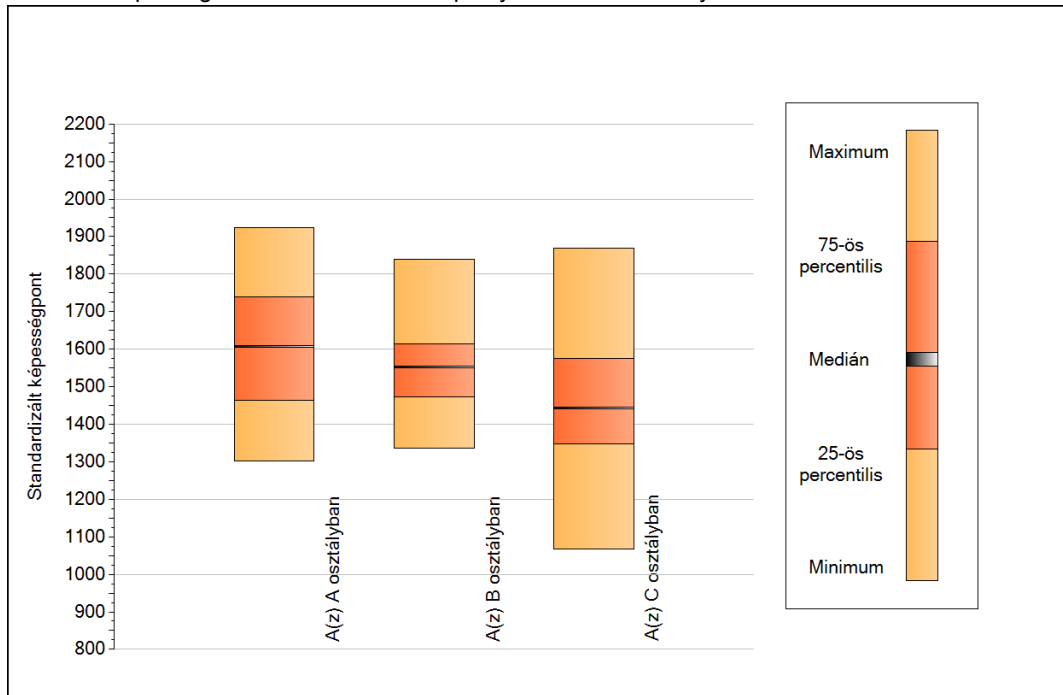
A tanulók eredményei az Önök telephelyén az egyes években (1 kör 1 tanulót jelöl)



5a

A képességeloszlás néhány jellemzője osztályonként

A tanulók képességeloszlása az Önök telephelyén működő osztályokban



A tanulók képességeloszlása az Önök osztályaiban

	Minimum	25 percent.	Medián	75 percent.	Maximum
<b>A(z) A osztályban</b>	1301	1463	1607	1739	1925
<b>A(z) B osztályban</b>	1336	1472	1552	1615	1840
<b>A(z) C osztályban</b>	1067	1347	1444	1576	1869

5b

A képességeloszlás osztályonként

A tanulók eredményei az Önök osztályaiban

