



---

# FIT-jelentés :: 2015

## Intézményi jelentés

6. évfolyam

### Újpesti Szűcs Sándor Általános Iskola

1044 Budapest, Ugró Gyula sor 1-3.

OM azonosító: 034872



EMBERI ERŐFORRÁSOK  
MINISZTERIUMA

● KTATÁSI HIVATAL



## Létszám adatok

### A telephelyek kódtáblázata

A	001 - Újpesti Szűcs Sándor Általános Iskola (általános iskola) (1044 Budapest, Ugró Gyula sor 1-3.)
---	--

### Az intézmény létszámadatai a 6. évfolyamon

A telephely kódja	Képzési típus	Tanulók száma						
		Összesen	SNI tanulók	Mentesült tanulók	BTMN tanulók	HHH tanulók	Jelentésre jogosult tanulók	A jelentésben szereplők
A	Általános iskola	44	0	0	6	0	44	42
<b>Összesen</b>		<b>44</b>	<b>0</b>	<b>0</b>	<b>6</b>	<b>0</b>	<b>44</b>	<b>42</b>

### A Tanulói háttérkérdőívre és a családháttér-indexre vonatkozó létszám adatok

A telephely kódja	Képzési típus	Tanulók száma			A telephelynek van-e CSH-indexe?
		Jelentésre jogosultak	Tanulói kérdőívet kitöltötte	Van CSH-indexe	
A	Általános iskola	44	42	38	Van
<b>Összesen</b>		<b>44</b>	<b>42</b>	<b>38</b>	

### Az intézmény jelentésre jogosult tanulóinak előző év végi matematikajegye

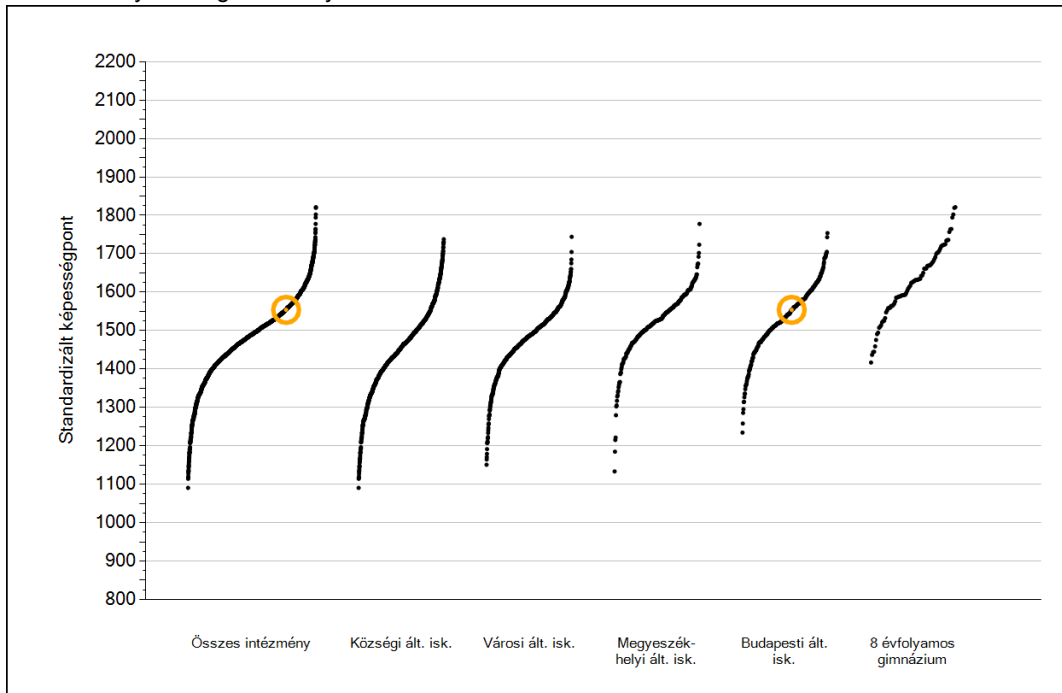
A telephely kódja	Képzés típus	Szerepel-e a jelentésben?	Előző év végi matematikajegy					Összesen	
			-	1	2	3	4		5
A	Általános iskola	Jelentésben szereplők	0	0	7	13	13	9	42
		Jelentésben nem szereplők	1	0	0	0	0	1	2
<b>Összesen</b>		<b>Jelentésben szereplők</b>	<b>0</b>	<b>0</b>	<b>7</b>	<b>13</b>	<b>13</b>	<b>9</b>	<b>42</b>
		<b>Jelentésben nem szereplők</b>	<b>1</b>	<b>0</b>	<b>0</b>	<b>0</b>	<b>0</b>	<b>1</b>	<b>2</b>



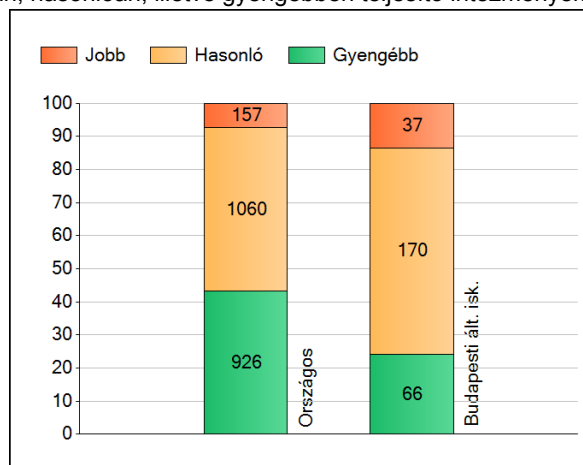
**Matematika**

## 1a Átlageredmények

Az intézmények átlageredményeinek összehasonlítása



A szignifikánsan jobban, hasonlóan, illetve gyengébben teljesítő intézmények száma és aránya (%)



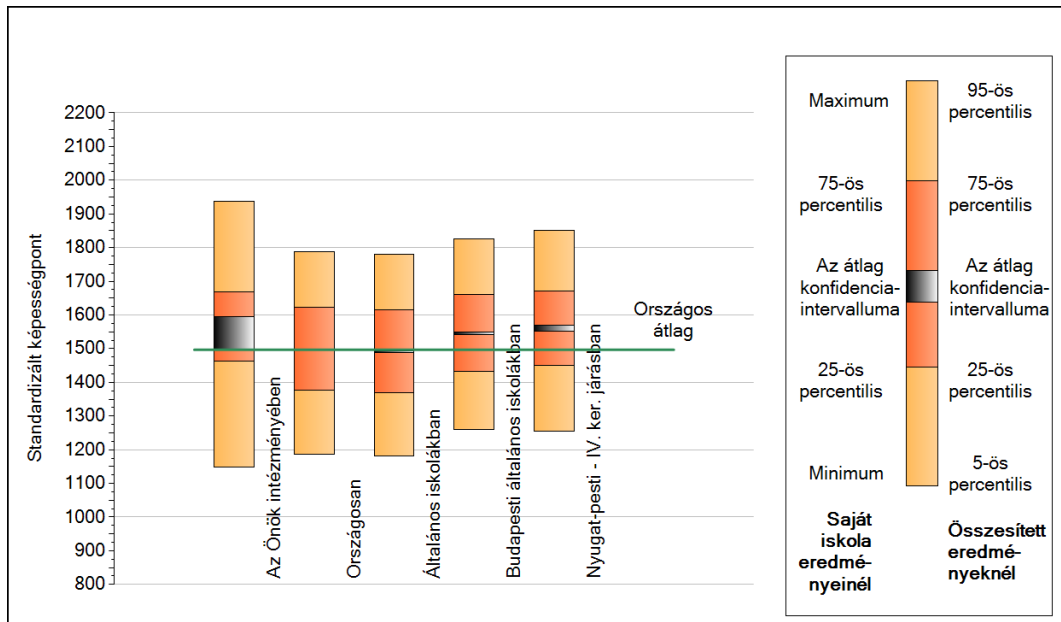
A tanulók átlageredménye és az átlag megbízhatósági tartománya (konfidencia-intervalluma)

<b>Az Önök intézményében</b>	<b>1554 (1497;1596)</b>
Országosan	1497 (1496;1498)
Általános iskolákban	1491 (1490;1492)
Községi általános iskolákban	1448 (1447;1451)
Városi általános iskolákban	1480 (1479;1481)
Megyeszékhelyi általános iskolákban	1530 (1528;1533)
Budapesti általános iskolákban	1546 (1542;1548)
8 évfolyamos gimnáziumokban	1637 (1633;1642)

1b

## A képességeloszlás néhány jellemzője

A tanulók képességeloszlása az Önök intézményében és azokban a részpopulációkban, amelyekbe Önök is tartoznak

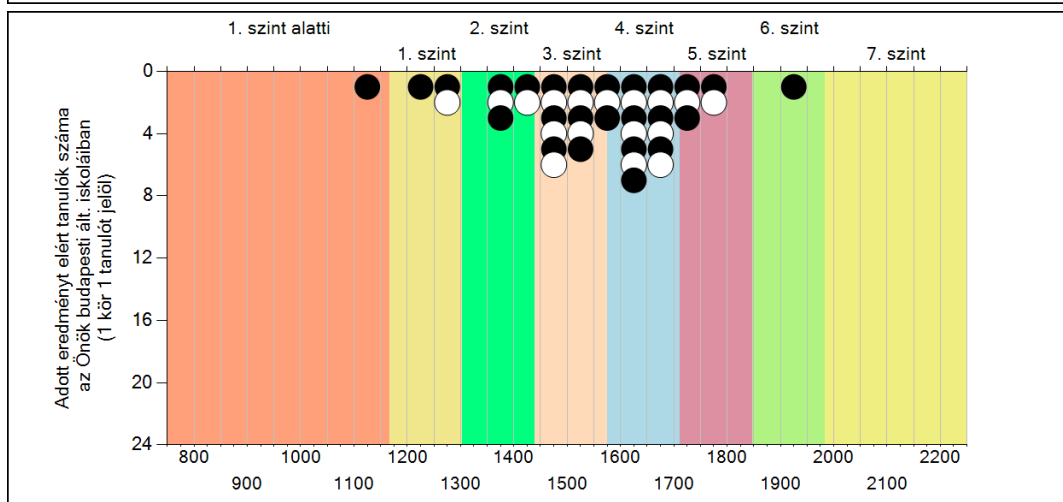
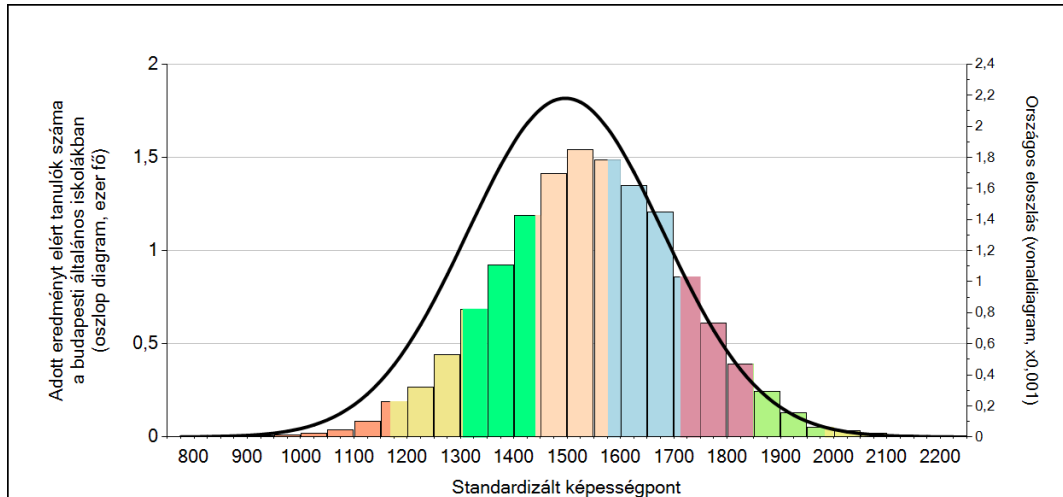


A tanulók képességeloszlása az egyes részpopulációkban

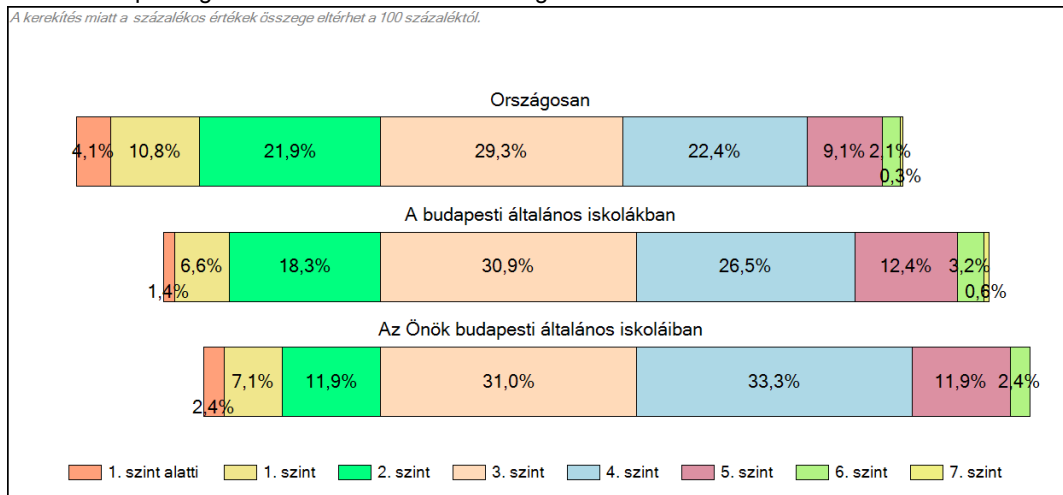
	Min. / 5-ös perc.	25-ös perc.	Átlag	(konf. int.)	75-ös perc.	Max. / 95-ös perc.
<b>Az Önök intézményében</b>	<b>1149</b>	<b>1463</b>	<b>1554</b>	<b>(1497;1596)</b>	<b>1670</b>	<b>1937</b>
Országosan	1185	1375	1497	(1496;1498)	1622	1789
Általános iskolákban	1181	1370	1491	(1490;1492)	1615	1781
Budapesti általános iskolákban	1261	1433	1546	(1542;1548)	1661	1827
Nyugat-pesti - IV. ker. járásban	1255	1451	1560	(1552;1569)	1670	1852

## 1c Képességeloszlás

Az országos eloszlás, valamint a tanulók eredményei a budapesti általános iskolákban és az Önök budapesti általános iskoláiban



A tanulók képességszintek szerinti százalékos megoszlása



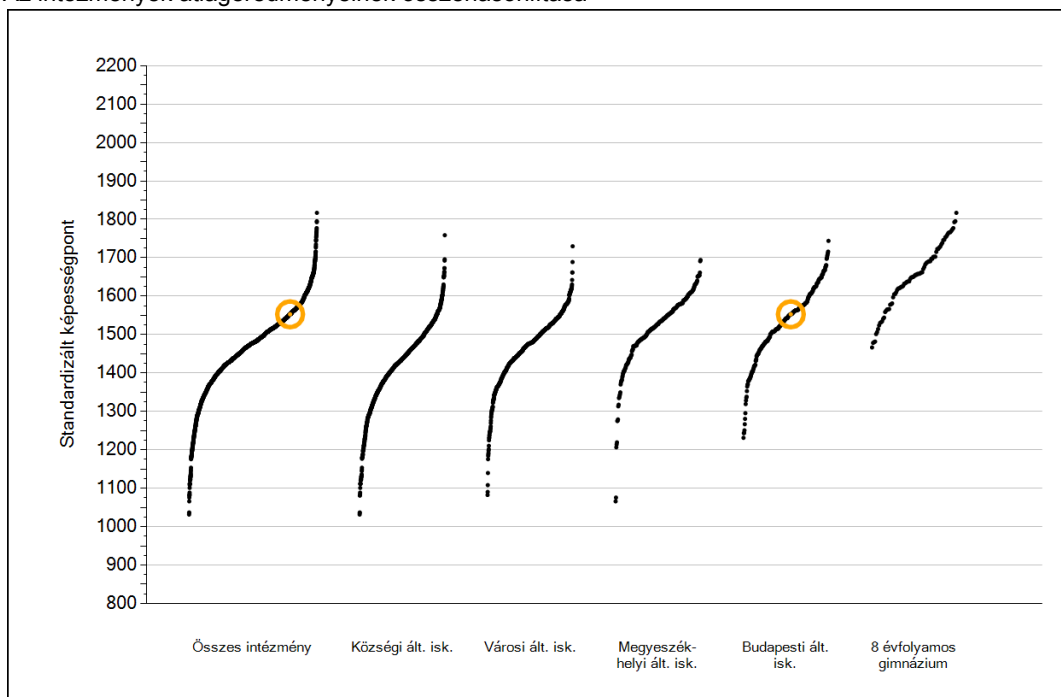


**Szövegértés**

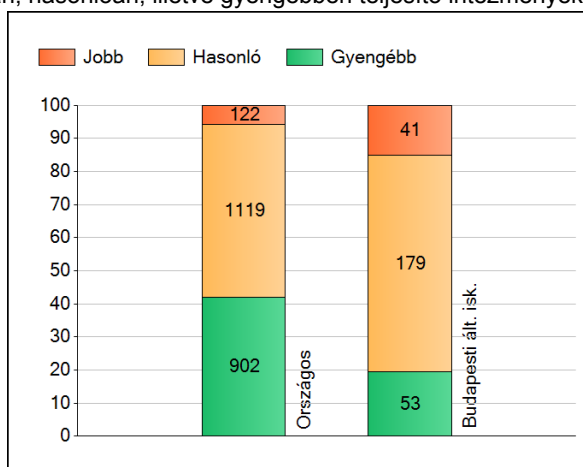
1a

## Átlageredmények

Az intézmények átlageredményeinek összehasonlítása



A szignifikánsan jobban, hasonlóan, illetve gyengébben teljesítő intézmények száma és aránya (%)



A tanulók átlageredménye és az átlag megbízhatósági tartománya (konfidencia-intervalluma)

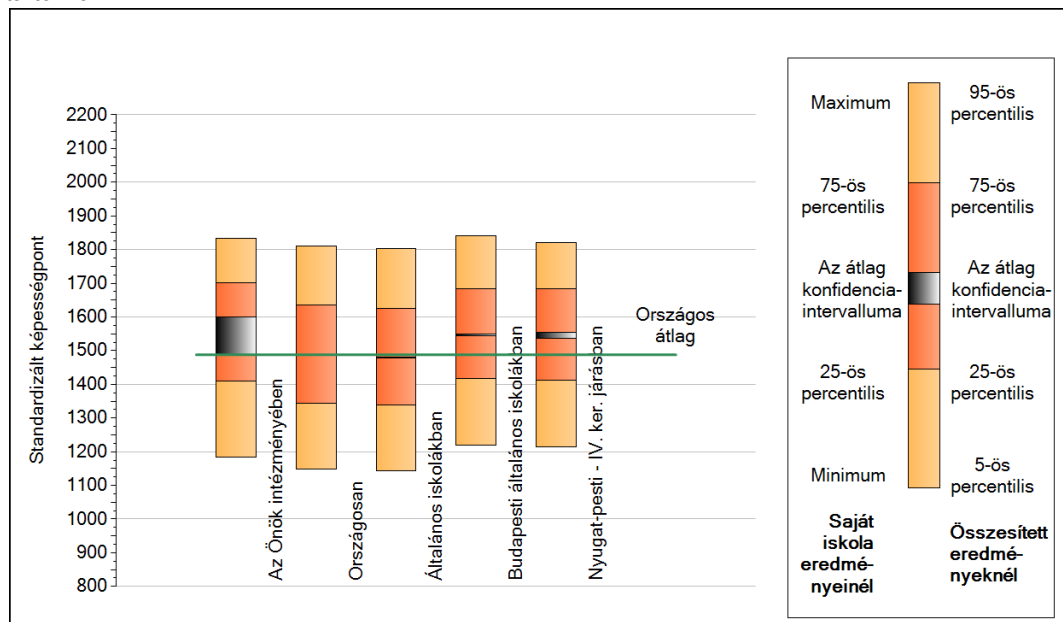
<b>Az Önök intézményében</b>	<b>1553 (1489;1599)</b>
Országosan	1488 (1487;1489)
Általános iskolákban	1480 (1479;1482)
Községi általános iskolákban	1424 (1421;1427)
Városi általános iskolákban	1471 (1469;1473)
Megyeszékhelyi általános iskolákban	1528 (1525;1531)
Budapesti általános iskolákban	1547 (1543;1550)
8 évfolyamos gimnáziumokban	1661 (1656;1664)



1b

## A képességeloszlás néhány jellemzője

A tanulók képességeloszlása az Önök intézményében és azokban a részpopulációkban, amelyekbe Önök is tartoznak



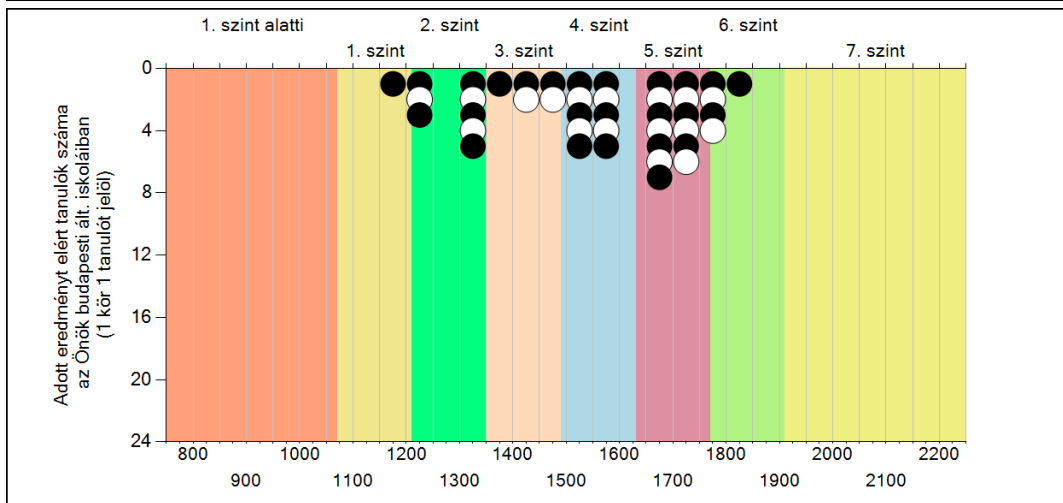
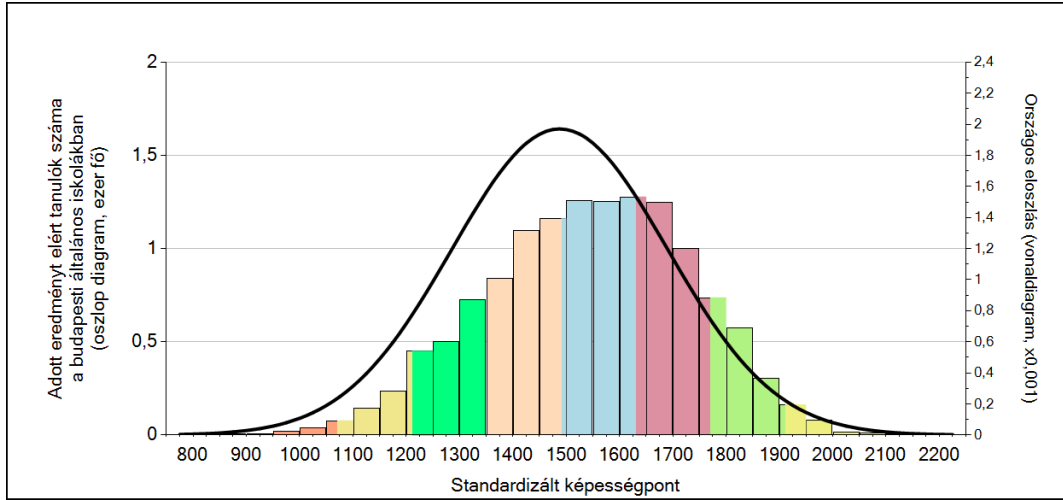
A tanulók képességeloszlása az egyes részpopulációkban

	Min. / 5-ös perc.	25-ös perc.	Átlag	(konf. int.)	75-ös perc.	Max. / 95-ös perc.
<b>Az Önök intézményében</b>	<b>1183</b>	<b>1409</b>	<b>1553</b>	<b>(1489;1599)</b>	<b>1702</b>	<b>1835</b>
Országosan	1148	1345	1488	(1487;1489)	1634	1811
Általános iskolákban	1145	1339	1480	(1479;1482)	1626	1802
Budapesti általános iskolákban	1220	1417	1547	(1543;1550)	1685	1842
Nyugat-pesti - IV. ker. járásban	1214	1412	1546	(1536;1555)	1685	1820

1c

### Képességeloszlás

Az országos eloszlás, valamint a tanulók eredményei a budapesti általános iskolákban és az Önök budapesti általános iskoláiban



A tanulók képességszintek szerinti százalékos megoszlása

