

**Országos
kompetenciamérés
2018**



FIT-jelentés
Intézményi jelentés
6. évfolyam

Újpesti Szűcs Sándor Általános Iskola
1044 Budapest IV. kerület, Ugró Gyula sor 1-3.
OM azonosító: 034872



EMBERI ERŐFORRÁSOK
MINISZTERIUMA

 **KTATÁSI HIVATAL**



Köznevelési Mérés
Értékelési Osztály

FIGYELEM! Kérjük, tartsa szem előtt, hogy a 2016/2017. tanévtől a képzési formák elnevezései megváltoztak. A jelentésben a hatályos köznevelési törvényben felsorolt képzési formák megnevezései szerepelnek: a korábbi szakközépiskola szakgimnáziumként, a korábbi szakiskola szakközépiskolaként, a korábbi speciális szakiskola szakiskolaként került feltüntetésre.

Létszám adatok

A telephelyek kódtáblázata

| | |
|---|--|
| A | 001 - Újpesti Szűcs Sándor Általános Iskola (általános iskola) (1044 Budapest, Ugró Gyula sor 1-3.) |
|---|--|

Az intézmény létszámadatai a 6. évfolyamon

| A telephely kódja | Képzési típus | Tanulók száma | | | | | | |
|-------------------|------------------|---------------|-------------|-------------------|--------------|-------------|-----------------------------|-------------------------|
| | | Összesen | SNI tanulók | Mentesült tanulók | BTMN tanulók | HHH tanulók | Jelentésre jogosult tanulók | A jelentésben szereplők |
| A | Általános iskola | 80 | 1 | 0 | 8 | 0 | 80 | 78 |
| Összesen | | 80 | 1 | 0 | 8 | 0 | 80 | 78 |

A Tanulói háttérkérdőívre és a családháttér-indexre vonatkozó létszám adatok

| A telephely kódja | Képzési típus | Tanulók száma | | | A telephelynek van-e CSH-indexe? |
|-------------------|------------------|-----------------------|------------------------------|----------------|----------------------------------|
| | | Jelentésre jogosultak | Tanulói kérdőívet kitöltötte | Van CSH-indexe | |
| A | Általános iskola | 80 | 72 | 67 | Van |
| Összesen | | 80 | 72 | 67 | |

Az intézmény jelentésre jogosult tanulóinak előző év végi matematikajegye

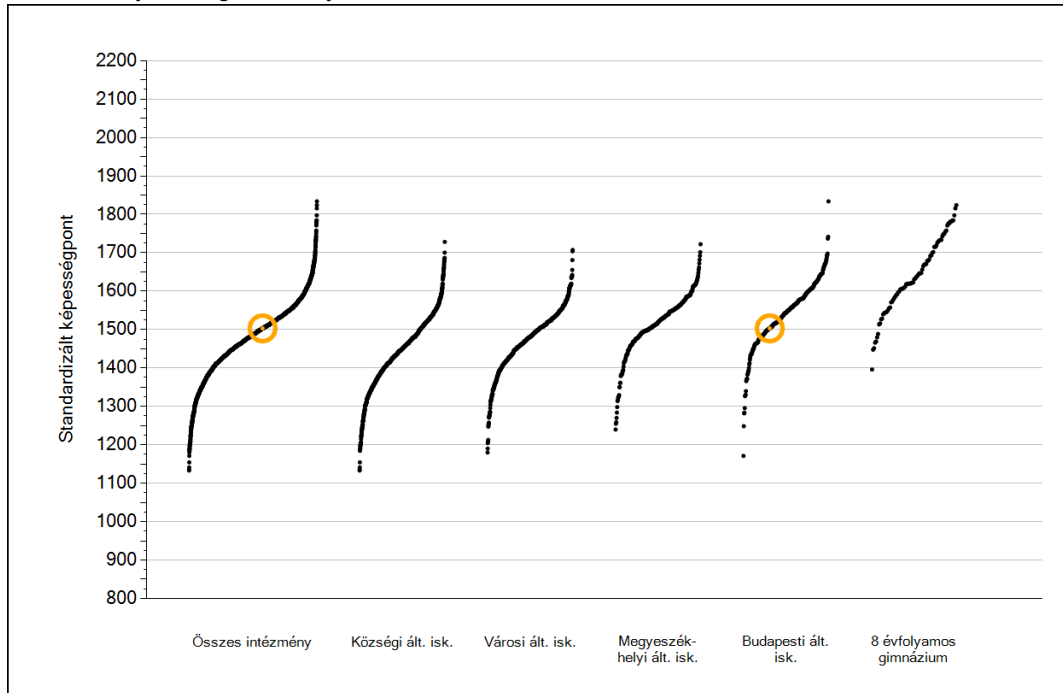
| A telephely kódja | Képzés típus | Szerepel-e a jelentésben? | Előző év végi matematikajegy | | | | | | Összesen |
|-------------------|------------------|----------------------------------|------------------------------|----------|----------|-----------|-----------|-----------|-----------|
| | | | - | 1 | 2 | 3 | 4 | 5 | |
| A | Általános iskola | Jelentésben szereplők | 0 | 0 | 6 | 17 | 36 | 19 | 78 |
| | | Jelentésben nem szereplők | 0 | 0 | 0 | 0 | 1 | 1 | 2 |
| Összesen | | Jelentésben szereplők | 0 | 0 | 6 | 17 | 36 | 19 | 78 |
| | | Jelentésben nem szereplők | 0 | 0 | 0 | 0 | 1 | 1 | 2 |



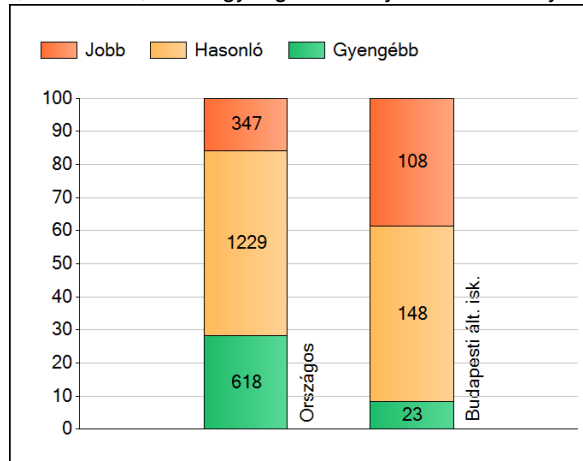
Matematika

1a Átlageredmények

Az intézmények átlageredményeinek összehasonlítása



A szignifikánsan jobban, hasonlóan, illetve gyengébben teljesítő intézmények száma és aránya (%)



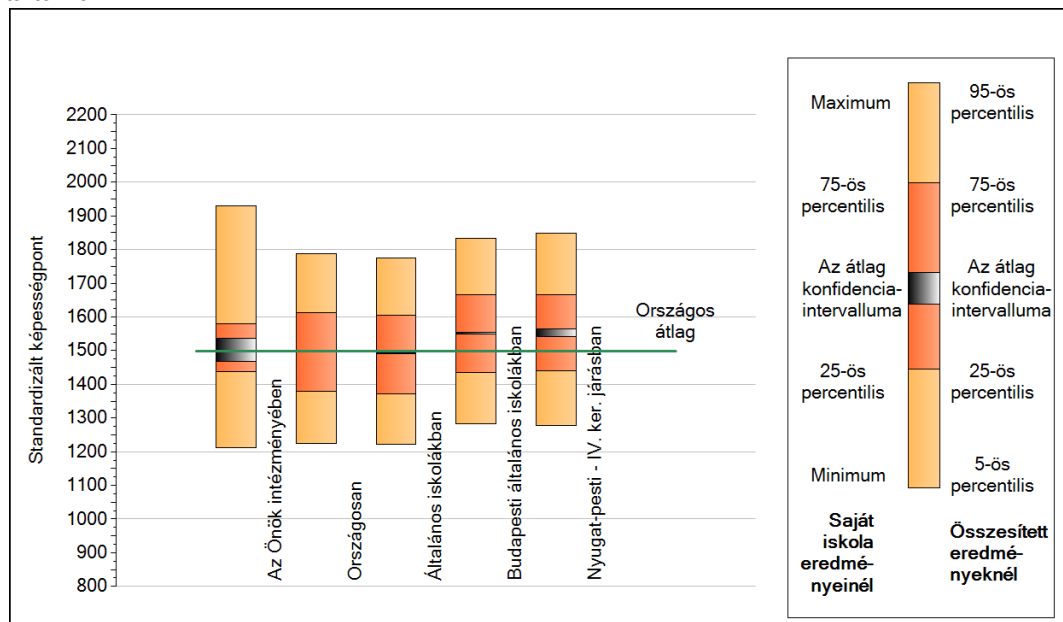
A tanulók átlageredménye és az átlag megbízhatósági tartománya (konfidencia-intervalluma)

| | |
|-------------------------------------|-------------------------|
| Az Önök intézményében | 1503 (1468;1538) |
| Országosan | 1499 (1498;1499) |
| Általános iskolákban | 1492 (1491;1492) |
| Községi általános iskolákban | 1446 (1444;1449) |
| Városi általános iskolákban | 1480 (1478;1482) |
| Megyeszékhelyi általános iskolákban | 1526 (1524;1529) |
| Budapesti általános iskolákban | 1552 (1549;1554) |
| 8 évfolyamos gimnáziumokban | 1653 (1649;1657) |

1b

A képességeloszlás néhány jellemzője

A tanulók képességeloszlása az Önök intézményében és azokban a részpopulációkban, amelyekbe Önök is tartoznak

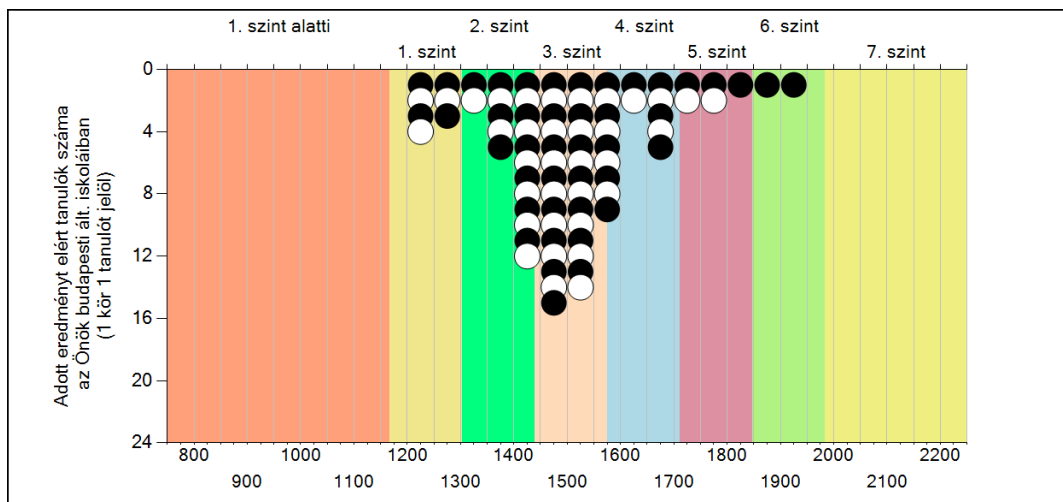
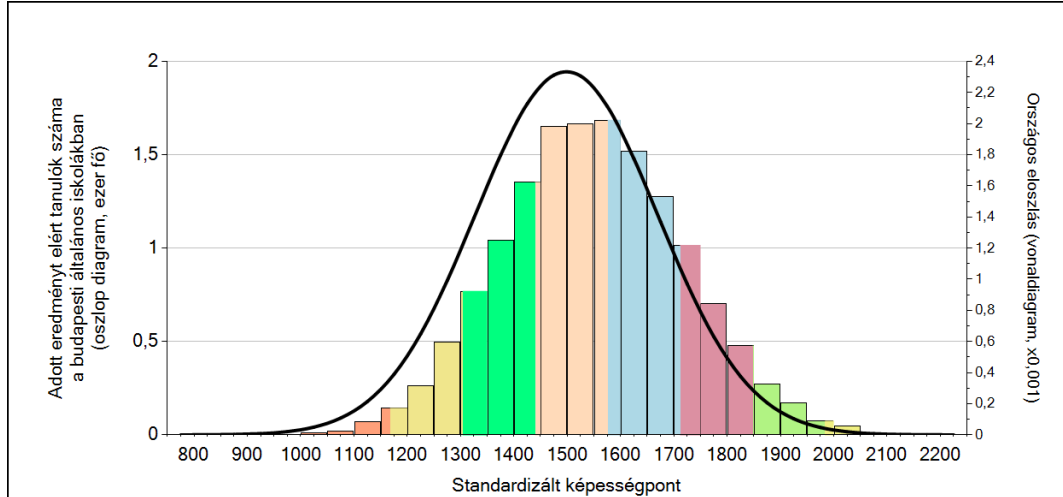


A tanulók képességeloszlása az egyes részpopulációkban

| | Min. / 5-ös perc. | 25-ös perc. | Átlag | (konf. int.) | 75-ös perc. | Max. / 95-ös perc. |
|----------------------------------|-------------------|-------------|-------------|--------------------|-------------|--------------------|
| Az Önök intézményében | 1211 | 1437 | 1503 | (1468;1538) | 1580 | 1931 |
| Országosan | 1225 | 1378 | 1499 | (1498;1499) | 1613 | 1787 |
| Általános iskolákban | 1222 | 1373 | 1492 | (1491;1492) | 1604 | 1776 |
| Budapesti általános iskolákban | 1283 | 1436 | 1552 | (1549;1554) | 1666 | 1832 |
| Nyugat-pesti - IV. ker. járásban | 1279 | 1440 | 1553 | (1543;1564) | 1666 | 1848 |

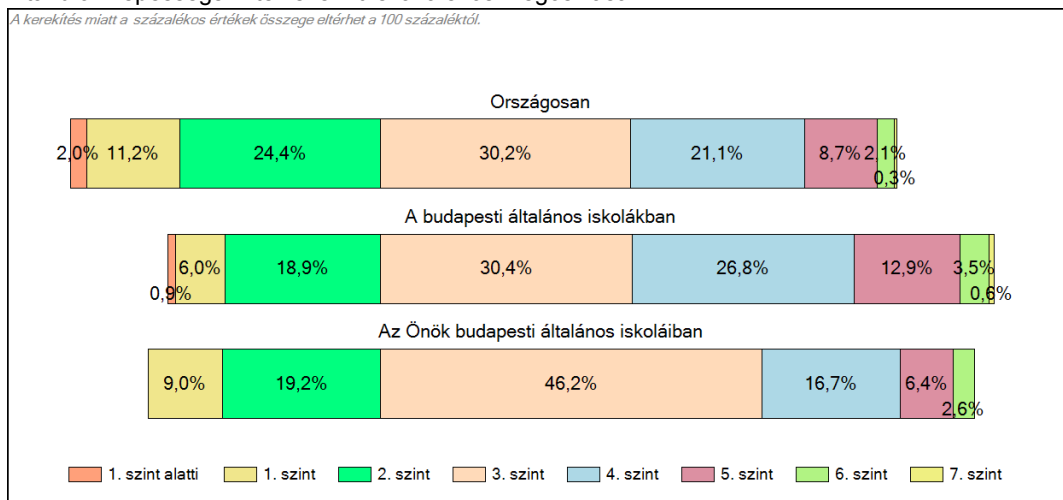
1c Képességeloszlás

Az országos eloszlás, valamint a tanulók eredményei a budapesti általános iskolákban és az Önök budapesti általános iskoláiban



A tanulók képességszintek szerinti százalékos megoszlása

A kerekítés miatt a százalékos értékek összege eltérhet a 100 százaléktól.



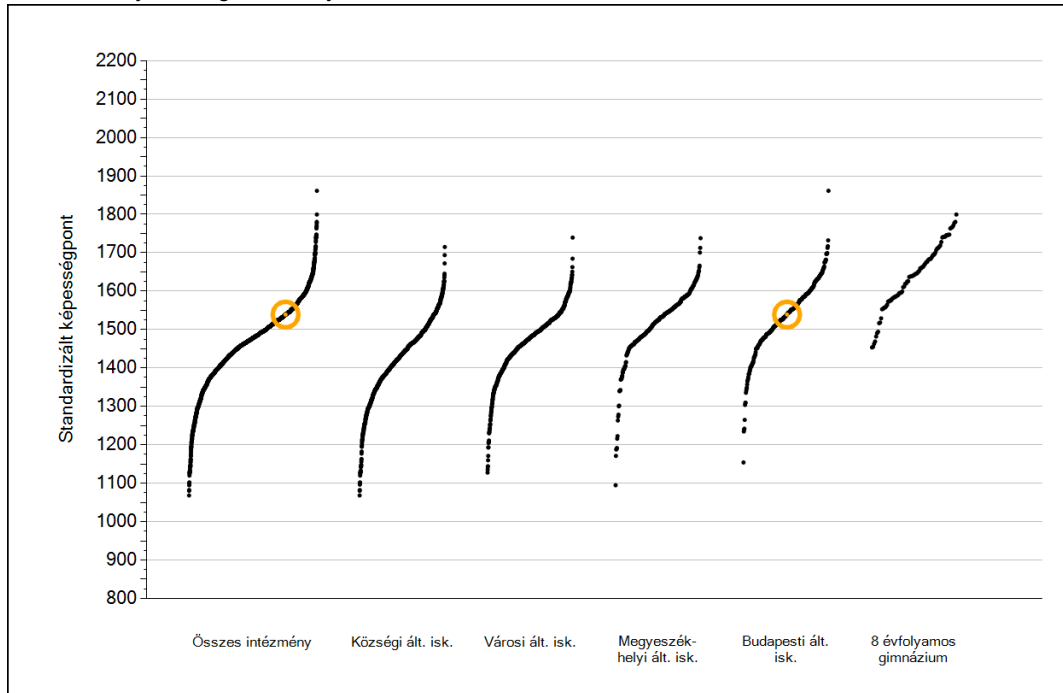
A silver, ornate pocket watch with intricate engravings is placed on an open book. The book's pages are filled with handwritten text in a cursive script. The watch has a decorative handle and a small loop. The scene is softly lit, creating a warm, historical atmosphere.

Szövegértés

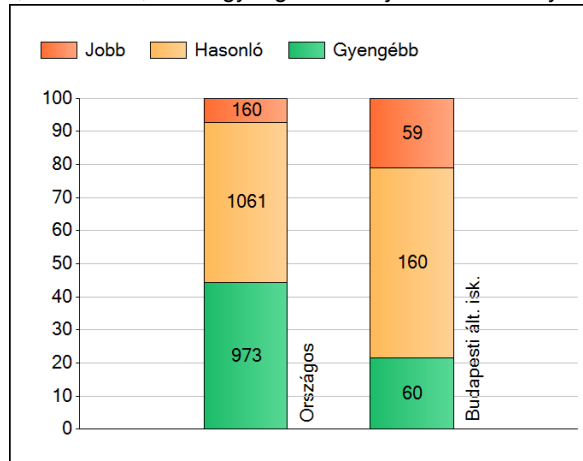
1a

Átlageredmények

Az intézmények átlageredményeinek összehasonlítása



A szignifikánsan jobban, hasonlóan, illetve gyengébben teljesítő intézmények száma és aránya (%)



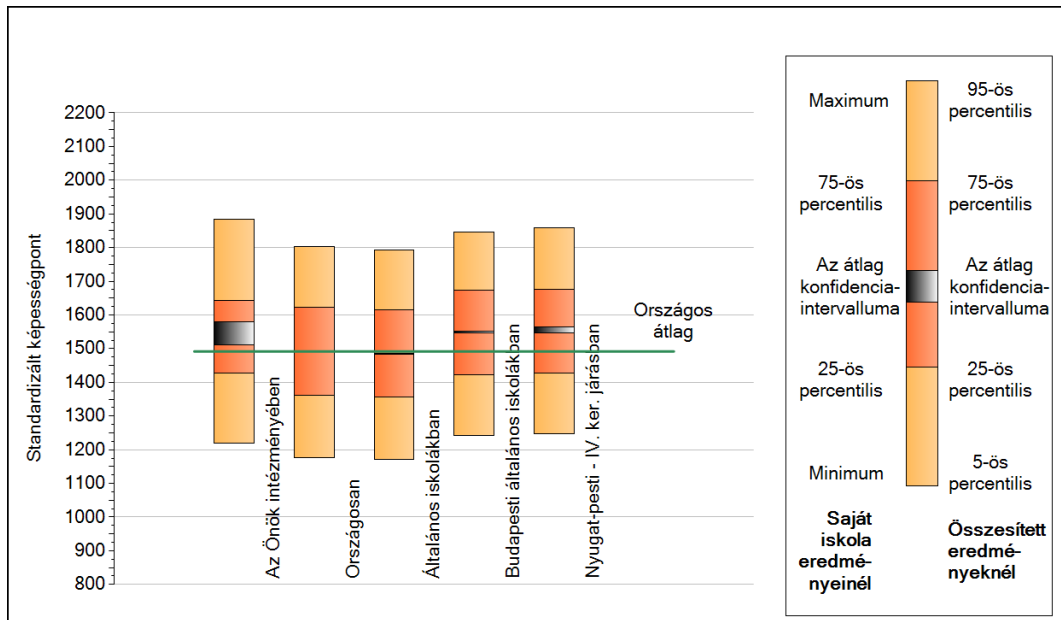
A tanulók átlageredménye és az átlag megbízhatósági tartománya (konfidencia-intervalluma)

| | |
|-------------------------------------|-------------------------|
| Az Önök intézményében | 1539 (1511;1579) |
| Országosan | 1492 (1491;1493) |
| Általános iskolákban | 1485 (1483;1486) |
| Községi általános iskolákban | 1429 (1427;1431) |
| Városi általános iskolákban | 1474 (1472;1476) |
| Megyeszékhelyi általános iskolákban | 1526 (1524;1529) |
| Budapesti általános iskolákban | 1549 (1546;1552) |
| 8 évfolyamos gimnáziumokban | 1653 (1649;1657) |

1b

A képességeloszlás néhány jellemzője

A tanulók képességeloszlása az Önök intézményében és azokban a részpopulációkban, amelyekbe Önök is tartoznak



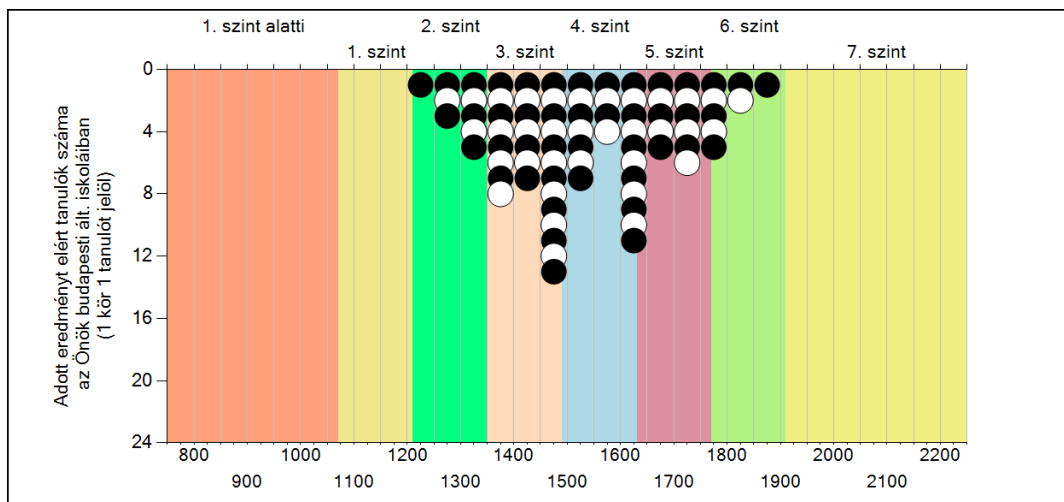
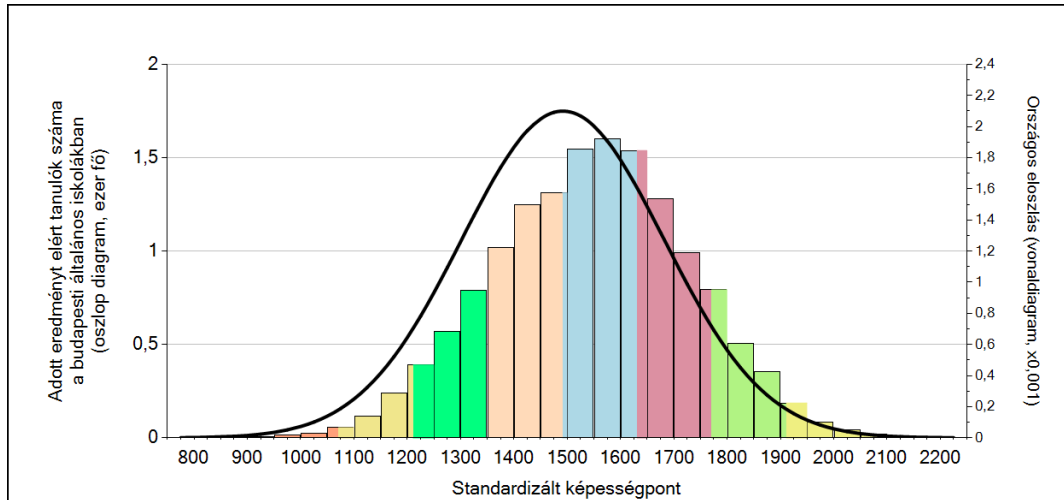
A tanulók képességeloszlása az egyes részpopulációkban

| | Min. / 5-ös perc. | 25-ös perc. | Átlag | (konf. int.) | 75-ös perc. | Max. / 95-ös perc. |
|----------------------------------|-------------------|-------------|-------------|--------------------|-------------|--------------------|
| Az Önök intézményében | 1218 | 1427 | 1539 | (1511;1579) | 1642 | 1883 |
| Országosan | 1176 | 1361 | 1492 | (1491;1493) | 1623 | 1802 |
| Általános iskolákban | 1172 | 1355 | 1485 | (1483;1486) | 1614 | 1792 |
| Budapesti általános iskolákban | 1243 | 1423 | 1549 | (1546;1552) | 1674 | 1846 |
| Nyugat-pesti - IV. ker. járásban | 1246 | 1428 | 1556 | (1547;1565) | 1677 | 1859 |

Szövegtetés

1c Képességeloszlás

Az országos eloszlás, valamint a tanulók eredményei a budapesti általános iskolákban és az Önök budapesti általános iskoláiban



A tanulók képességszintek szerinti százalékos megoszlása

