

**Országos  
kompetenciamérés  
2022**

---

## **Szövegértés**

### **Feladatellátási helyi jelentés**

6. évfolyam :: Általános iskola

### **Újpesti Szűcs Sándor Általános Iskola**

1044 Budapest, Ugró Gyula sor 1-3.

OM azonosító: 034872

Feladatellátási hely kódja: 001



BELÜGYMINISZTERIUM



OKTATÁSI  
HIVATAL



Köznevelési Mérés  
Értékelési Osztály

**FIGYELEM! Kérjük, tartsa szem előtt, hogy a 2020/2021. tanévtől a képzési formák megváltoztak. A jelentésben szereplő technikai elnevezésű viszonyítási csoportba a technikai képzés és a szakgimnáziumi képzés tartozik. A szakképző iskolák viszonyítási csoportba a szakképző iskolai képzés, a szakközépiskolai képzés és a szakiskolai képzés tartozik.**

**Az emberi erőforrások minisztere 5/2020. (III. 19.) EMMI határozata értelmében a 2019/2020. tanévi országos kompetenciamérés elmaradt, így nem érhetők el a 2020. évi mérési eredmények.**

**A létszámtáblázatok tartalma a 2021/2022. tanévi méréstől kezdődően mérési területenként eltérő lehet.**

A decorative silver pocket watch with intricate floral engravings on its lid and a small handle, resting on an open book with visible text. The watch is the central focus of the image, casting a soft shadow on the page below it.

## Szövegértés

## Létszám adatok

A feladatellátási hely létszámadatai általános iskola képzési formában 6. évfolyamon

Csoport neve*	Tanulók száma						
	Összesen	SNI	Mentesült**	BTMN	HHH	Figyelembe vehető***	Jelentésben szereplő
a	22	0	0	3	0	22	21
b	25	1	0	5	0	25	25
c	27	0	0	3	0	27	26
<b>Összesen</b>	<b>74</b>	<b>1</b>	<b>0</b>	<b>11</b>	<b>0</b>	<b>74</b>	<b>72</b>

\* A matematika, szövegértés és természettudomány mérési területeken a csoport a tanuló osztályát jelöli. A nyelvi mérések esetén csoport alatt azokat a tanulókat értjük, akik az adott nyelvet ugyanazon a feladatellátási helyen, évfolyamon és képzési formában tanulják, valamint ugyanabban a mérési típusban (célnyelvi vagy idegen nyelvi) vettek részt.

\*\* A mentesség a matematika, a szövegértés és a természettudomány mérésekre megegyezik. Ezekben a területeken a tanuló csak a teljes mérésen mentesülhet. A nyelvi méréseken a tanulók mentesülhetnek az egész mérés vagy csupán a mérés egy része alól, illetve vannak, akik rövidített tesztet töltenek ki. Ugyanazon tanulóra a mentesség eltérhet a nyelvi és a másik három mérési területen.

\*\*\* Figyelembe vehetők azok a tanulók, akiknek, amennyiben nem hiányoztak, eredményei szerepelnek a jelentésben. Ezek azok a tanulók, akik nem mentesültek a felmérés megírása alól és nem küzdenek egyéb pszichés fejlődési zavar tartós és súlyos rendellenességével.

A Háttérkérdőívre és a családháttér-indexre vonatkozó létszám adatok

Csoport neve	Tanulók száma			
	Figyelembe vehető	Háttérkérdőívet kitöltötte*	Van CSH-indexe**	Jelentésben szereplő és van CSH-indexe***
a	22	16	14	13
b	25	11	9	9
c	27	19	18	18
<b>Összesen</b>	<b>74</b>	<b>46</b>	<b>41</b>	<b>40</b>

\* Minden olyan tanuló szerepel ebben a létszámban, aki az adott csoportba tartozik, és a Háttérkérdőívből legalább 5 kérdést megválaszolt.

\*\* Azok a tanulók szerepelnek a létszámban, akik alapján a feladatellátási hely átlagos CSH-indexe számolható, vagyis minden szükséges információt megadtak a Háttérkérdőívben és figyelembe vehetők a feladatellátási hely átlagos eredményeiben.

\*\*\* Azok a tanulók szerepelnek a létszámban, akik alapján a feladatellátási hely átlagos CSH-indexe számolható és az adott mérési terület jelentésében szerepelnek. Az egyes mérési területeken a CSH-indexszel rendelkezők száma eltérhet.

A feladatellátási hely CSHI-jének számításához nem áll rendelkezésre elegendő adat. Legfeljebb a tanulók 2/3-ának volt CSHI-je a feladatellátási helyen.

A sajátos nevelési igényű vagy problémákkal küzdő tanulók adatai

Sajátos nevelési igény típusa	Tanulók száma	
	SNI/BTMN tanulók	Mentesültek a teszt megírása alól
Testi, érzékszervi vagy beszéd fogyatékos vagy autista tanulók	1	0
Enyhe, közép súlyos vagy súlyos értelmi fogyatékos tanulók	0	0
A megismerő funkciók vagy a viselkedés fejlődésének (organikus okra visszavezethető vagy vissza nem vezethető) tartós és súlyos rendellenességével küzdő tanulók	0	0
Beilleszkedési, tanulási vagy magatartási nehézségekkel küzdő tanulók	11	0
<b>Összesen</b>	<b>12</b>	<b>0</b>

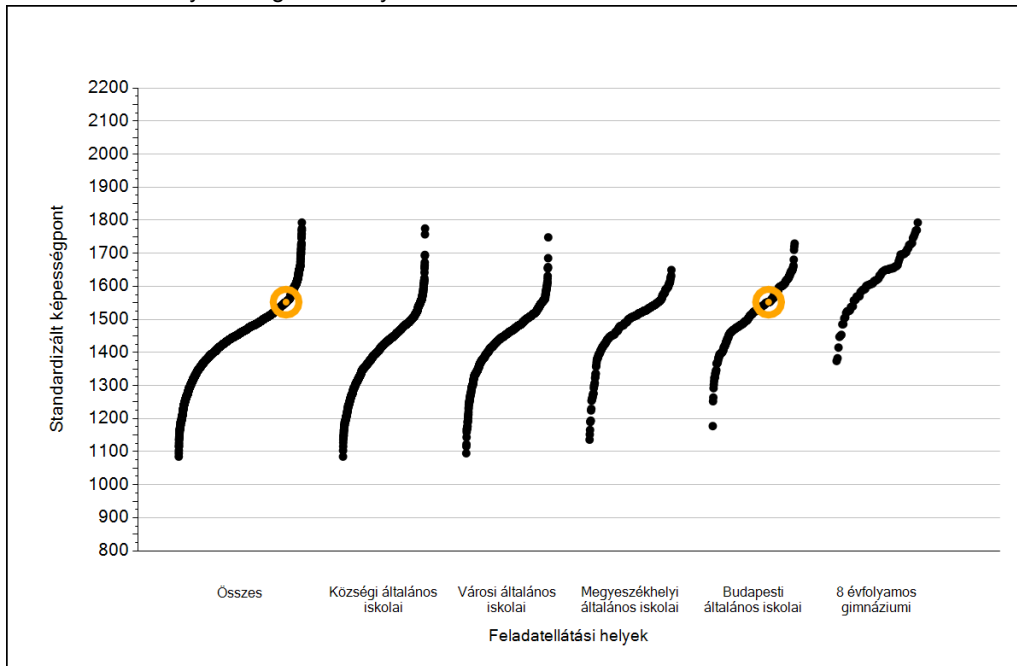
A mentesülő tanulók adatai

A mentesség típusa	Tanulók száma
Mentesül a teljes mérés alól	0
Mentesül a mérés egy része alól és/vagy rövidített tesztet kap	0
<b>Összesen</b>	<b>0</b>

1a

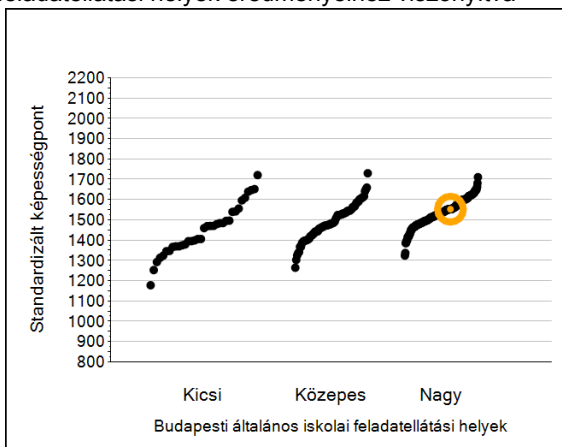
## Átlageredmények

A feladatellátási helyek átlageredményeinek összehasonlítása

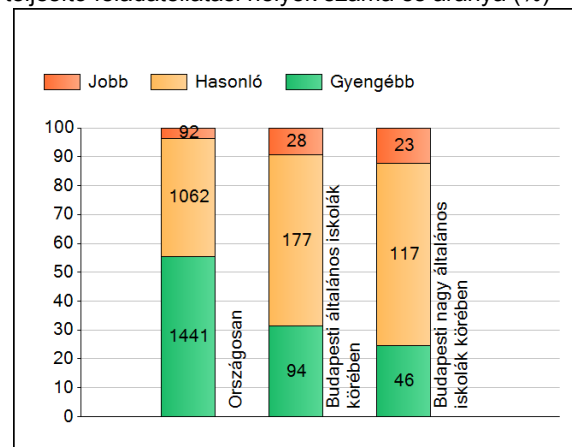


Szövegértés

Az Önök eredményei a budapesti általános iskolai feladatellátási helyek eredményeihez viszonyítva



A szignifikánsan jobban, hasonlóan, illetve gyengébben teljesítő feladatellátási helyek száma és aránya (%)



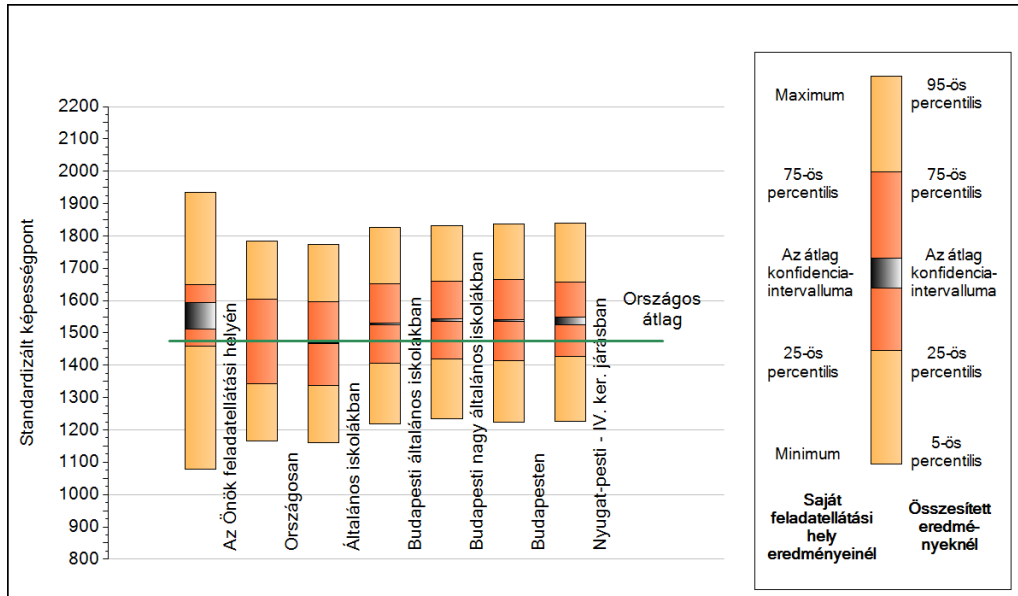
A tanulók átlageredménye és az átlag megbízhatósági tartománya (konfidencia-intervalluma)

<b>Az Önök feladatellátási helyén</b>	<b>1552 (1512;1593)</b>		
Országosan	1475 (1474;1476)		
Általános iskolákban	1467 (1466;1469)		
Községi általános iskolákban	1418 (1416;1421)		
Városi általános iskolákban	1455 (1453;1457)		
Megyeszékhelyi általános iskolákban	1505 (1502;1507)	Budapesti kis általános iskolákban	1460 (1442;1475)
Budapesti általános iskolákban	1528 (1525;1531)	Budapesti közepes általános iskolákban	1491 (1485;1498)
8 évfolyamos gimnáziumokban	1631 (1628;1636)	Budapesti nagy általános iskolákban	1539 (1536;1543)

1b

## A képességeloszlás néhány jellemzője

A tanulók képességeloszlása az Önök feladatellátási helyén és azokban a részpopulációkban, amelyekbe Önök is tartoznak



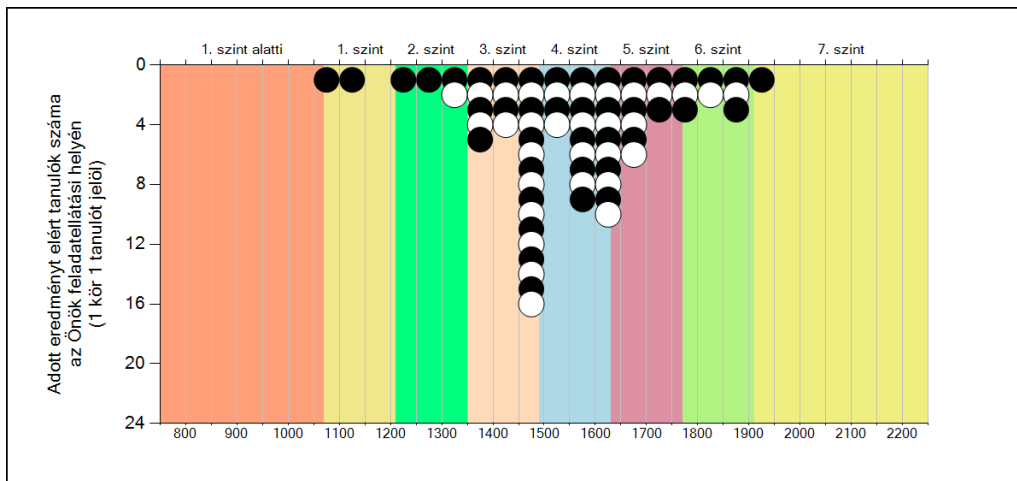
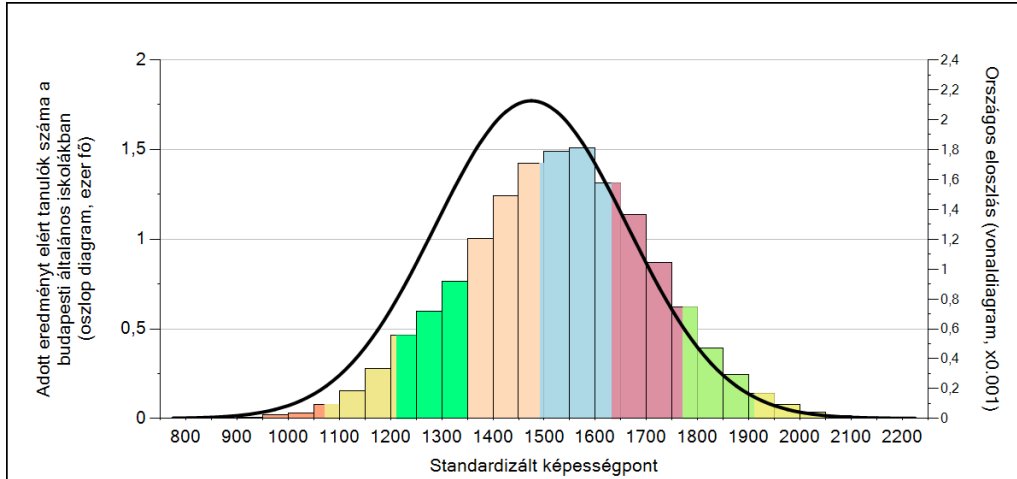
A tanulók képességeloszlása az egyes részpopulációkban

	Min. / 5-ös perc.	25-ös perc.	Átlag (konf. int.)	75-ös perc.	Max. / 95-ös perc.
<b>Az Önök feladatellátási helyén</b>	1078	1460	1552 (1512;1593)	1649	1935
Országosan	1165	1343	1475 (1474;1476)	1604	1783
Általános iskolákban	1161	1337	1467 (1466;1469)	1595	1772
Budapesti általános iskolákban	1219	1406	1528 (1525;1531)	1653	1826
Budapesti nagy általános iskolákban	1234	1420	1539 (1536;1543)	1661	1831
Budapesten	1223	1414	1537 (1535;1541)	1665	1837
Nyugat-pesti - IV. ker. járásban	1227	1427	1536 (1525;1548)	1657	1839

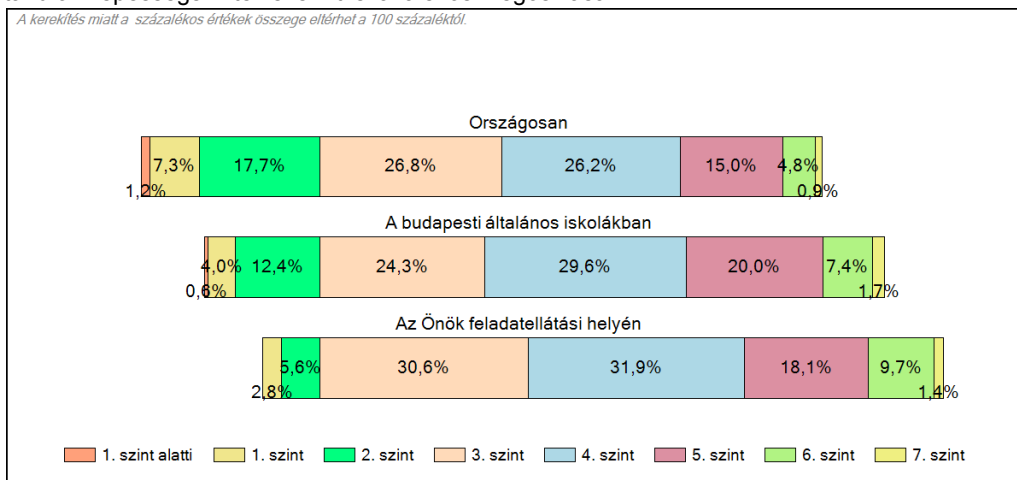
1c

## Képességeloszlás

Az országos eloszlás, valamint a tanulók eredményei a budapesti általános iskolákban és az Önök budapesti általános iskolájában



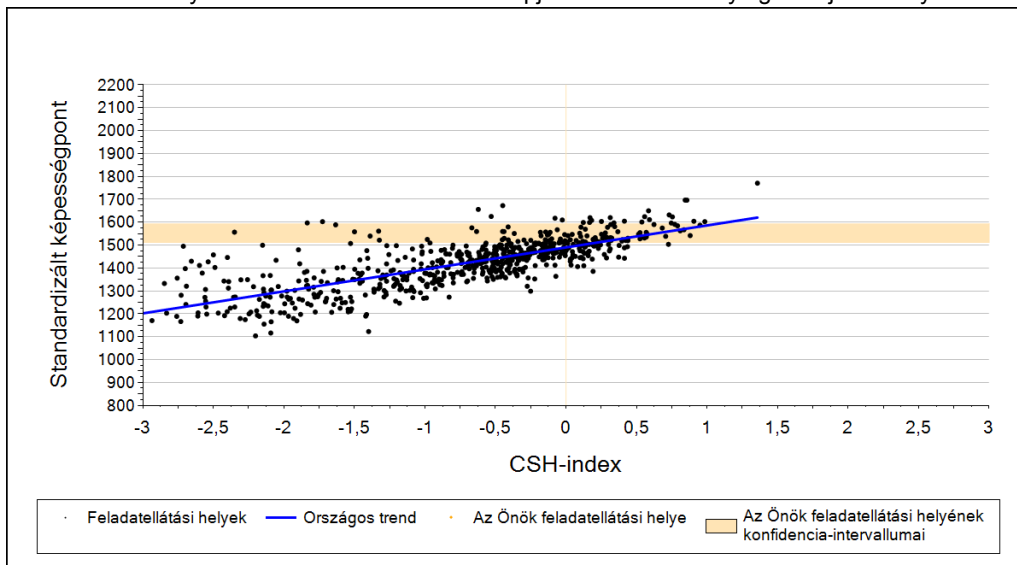
A tanulók képességszintek szerinti százalékos megoszlása



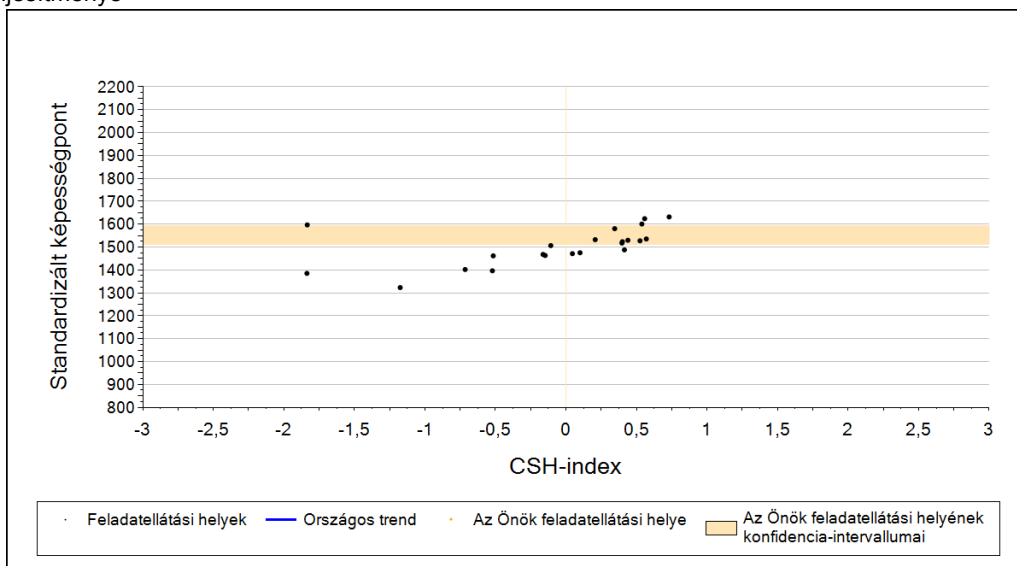
2a

## Átlageredmény a CSH-index tükrében\*

A feladatellátási helyek tanulóinak a CSH-index alapján várható és tényleges teljesítménye



A budapesti általános iskolai feladatellátási helyek tanulóinak a CSH-index alapján várható és tényleges teljesítménye



Várható eredmény a regressziós becslés alapján

Feladatellátási helyük tényleges eredménye	1552	(1512;1593)
Várható eredmény az összes feladatellátási helyre illesztett regressziós egyenes alapján	-	
A feladatellátási hely CSHI-jének számításához nem áll rendelkezésre elegendő adat. Legfeljebb a tanulók 2/3-ának volt CSHI-je a feladatellátási helyen.		

A CSH-index átlagértéke és az átlag megbízhatósági tartománya

<b>Az Önök feladatellátási helyén</b>	-	
Országosan	-0,018	(-0,025;-0,010)
A budapesti általános iskolákban	0,540	(0,518;0,557)

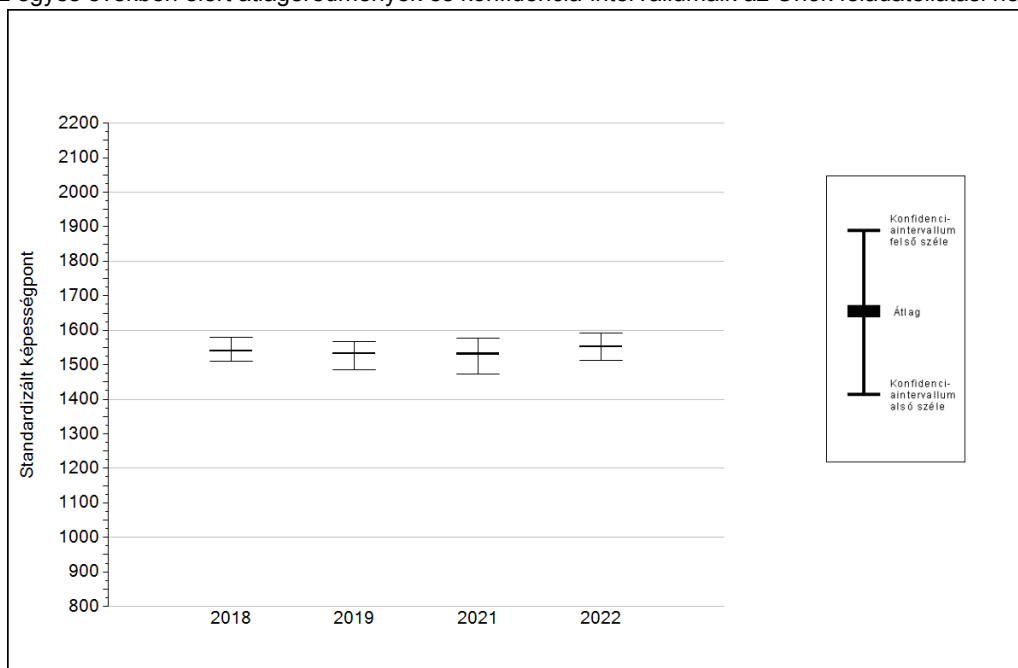
\* Csak azok a feladatellátási helyek szerepelnek az ábrákon, amelyeken számolható az átlagos CSHI, továbbá elegendő olyan tanulójuk van, akinek van egyéni CSHI-je és eredménye is az adott mérési területen, valamint ezen tanulók átlaga beleesik az összes tanuló képességpontjának, illetve CSHI-jének konfidencia-intervallumába. Amennyiben túl kevés feladatellátási hely adata használható fel a regresszióhoz, a becslés nem végezhető el megbízhatóan. Ilyen esetben az adatpontok megjelennek az ábrán, de nincs regressziós egyenes, és a várható eredményre se adunk becslést.



4a

## Az átlageredmény alakulása a 6. évfolyamon

Az egyes években elért átlageredmények és konfidencia-intervallumaik az Önök feladatellátási helyén



Év	Átlag (konf. int.)	A 2022. évi eredmény és a korábbi évek eredményei közötti különbség (konf.int.)
2022	1552 (1512;1593)	-
2021	1532 (1472;1577) <span style="color: blue;">⊙</span>	21 (-31;85)
2019	1533 (1486;1566) <span style="color: blue;">⊙</span>	20 (-41;86)
2018	1539 (1511;1579) <span style="color: blue;">⊙</span>	13 (-44;66)

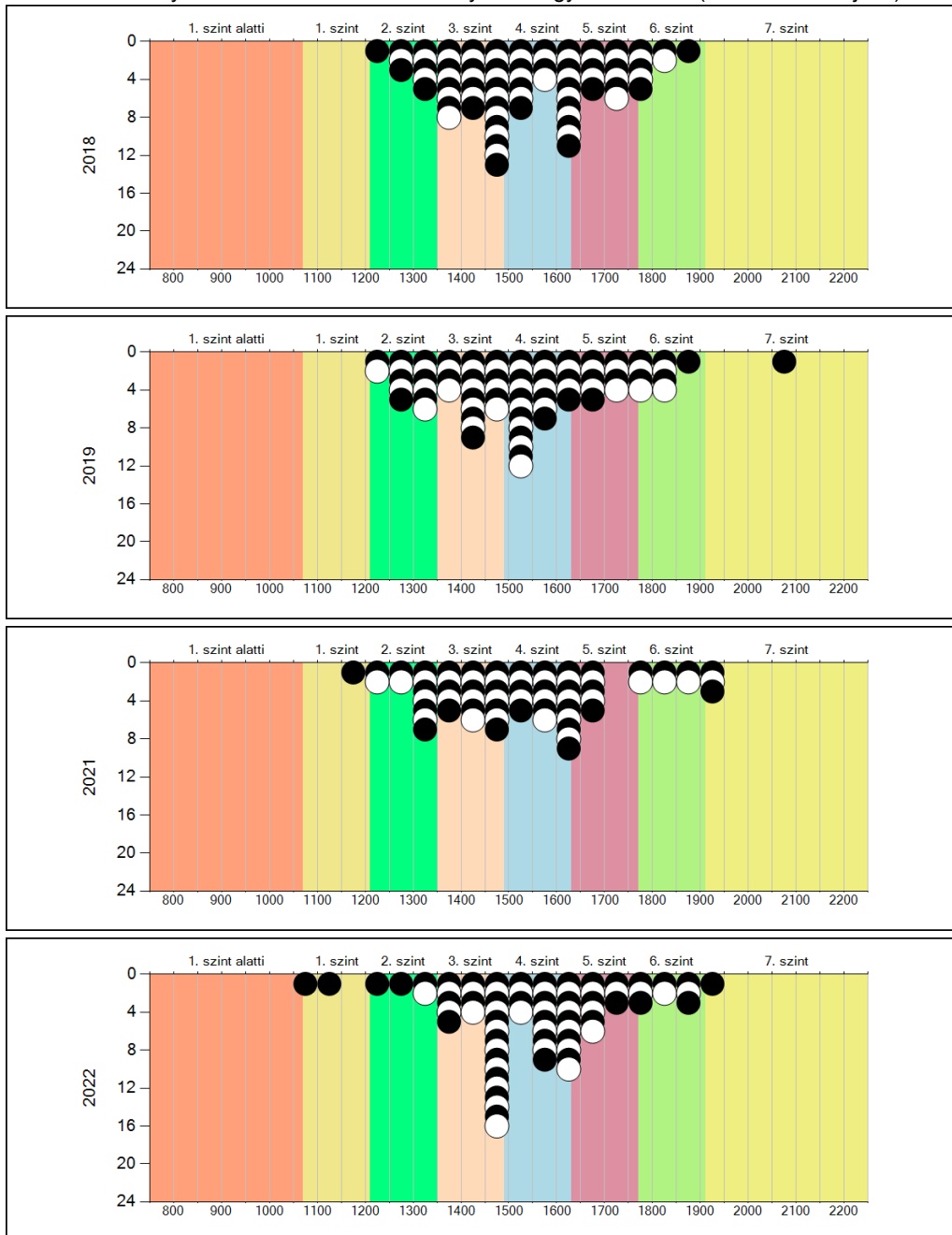
- ▲ A 2022. évi eredmény szignifikánsan magasabb
- ⊙ Nincs szignifikáns változás a 2022. évi eredményekben
- ▼ A 2022. évi eredmény szignifikánsan alacsonyabb

Szövegtetés

**4b**

**A képességeloszlás alakulása a 6. évfolyamon**

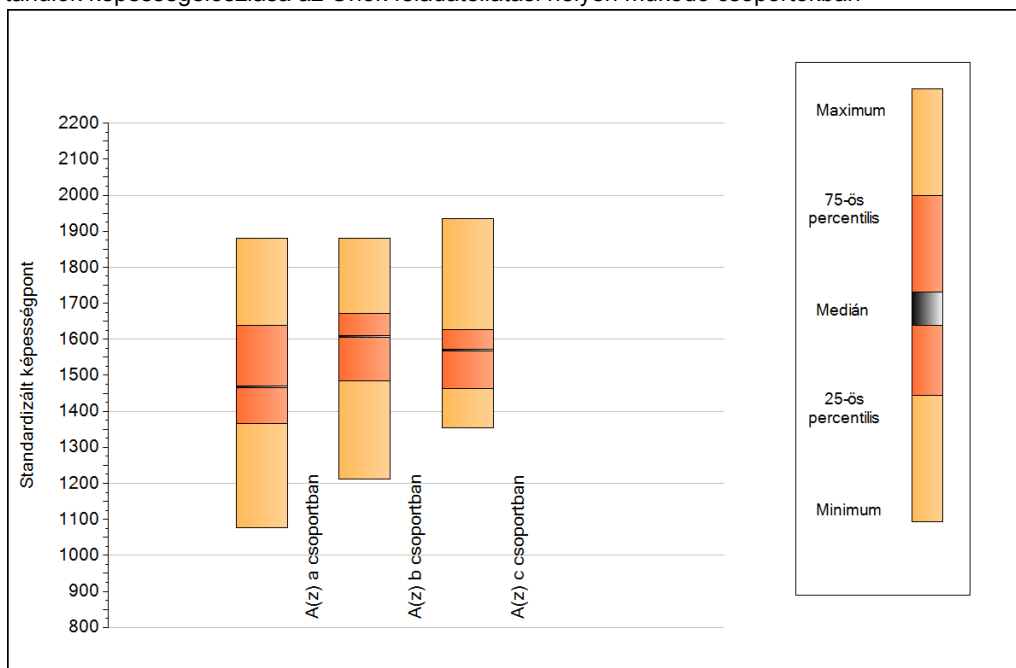
A tanulók eredményei az Önök feladatellátási helyén az egyes években (1 kör 1 tanulót jelöl)



5a

## A képességeloszlás néhány jellemzője csoportonként

A tanulók képességeloszlása az Önök feladatellátási helyén működő csoportokban



A tanulók képességeloszlása az Önök csoportjaiban

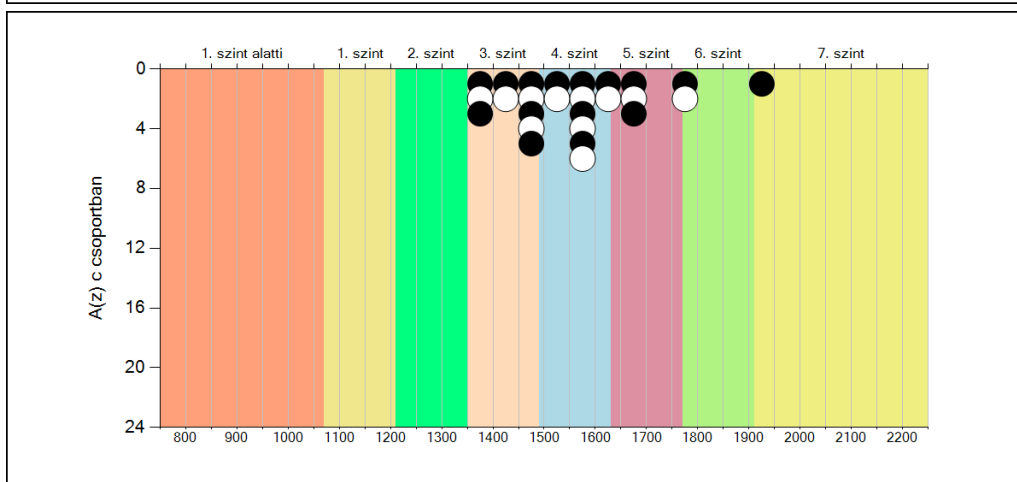
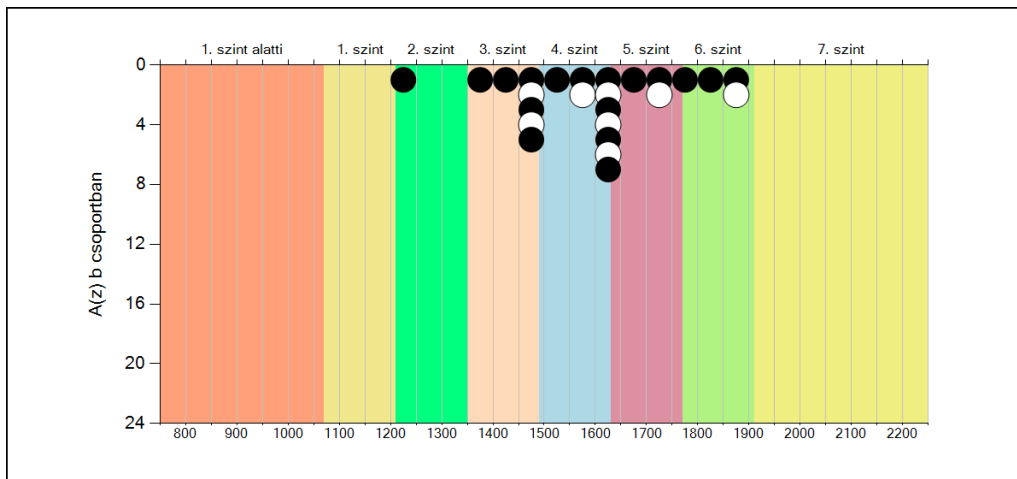
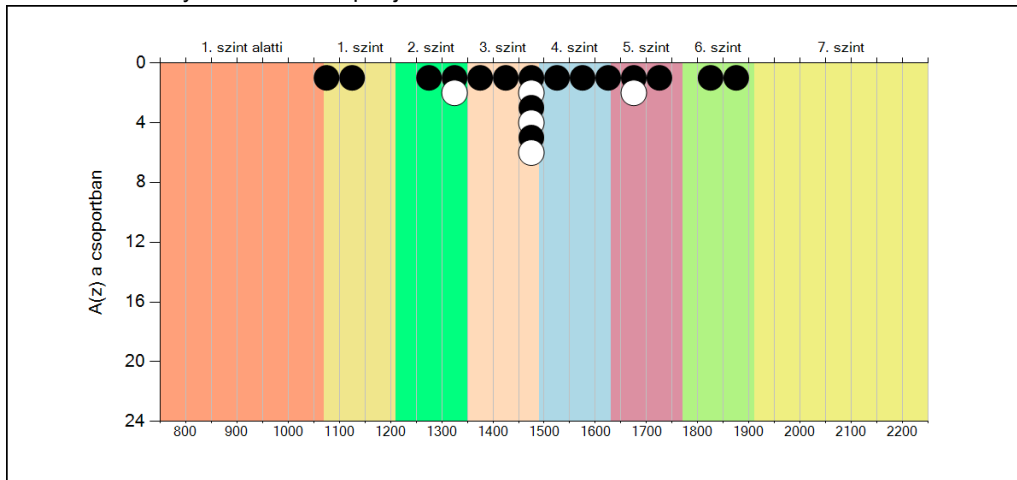
	Minimum	25 percent.	Medián	75 percent.	Maximum
<b>A(z) a csoportban</b>	1078	1365	1468	1638	1881
<b>A(z) b csoportban</b>	1212	1485	1608	1673	1880
<b>A(z) c csoportban</b>	1354	1464	1569	1627	1935

Szövegértés

**5b**

**A képességeloszlás csoportonként**

A tanulók eredményei az Önök csoportjaiban



**Országos  
kompetenciamérés  
2022**

---

# **Matematika**

## **Feladatellátási helyi jelentés**

**6. évfolyam :: Általános iskola**

### **Újpesti Szűcs Sándor Általános Iskola**

1044 Budapest, Ugró Gyula sor 1-3.

OM azonosító: 034872

Feladatellátási hely kódja: 001



BELÜGYMINISZTERIUM



OKTATÁSI  
HIVATAL

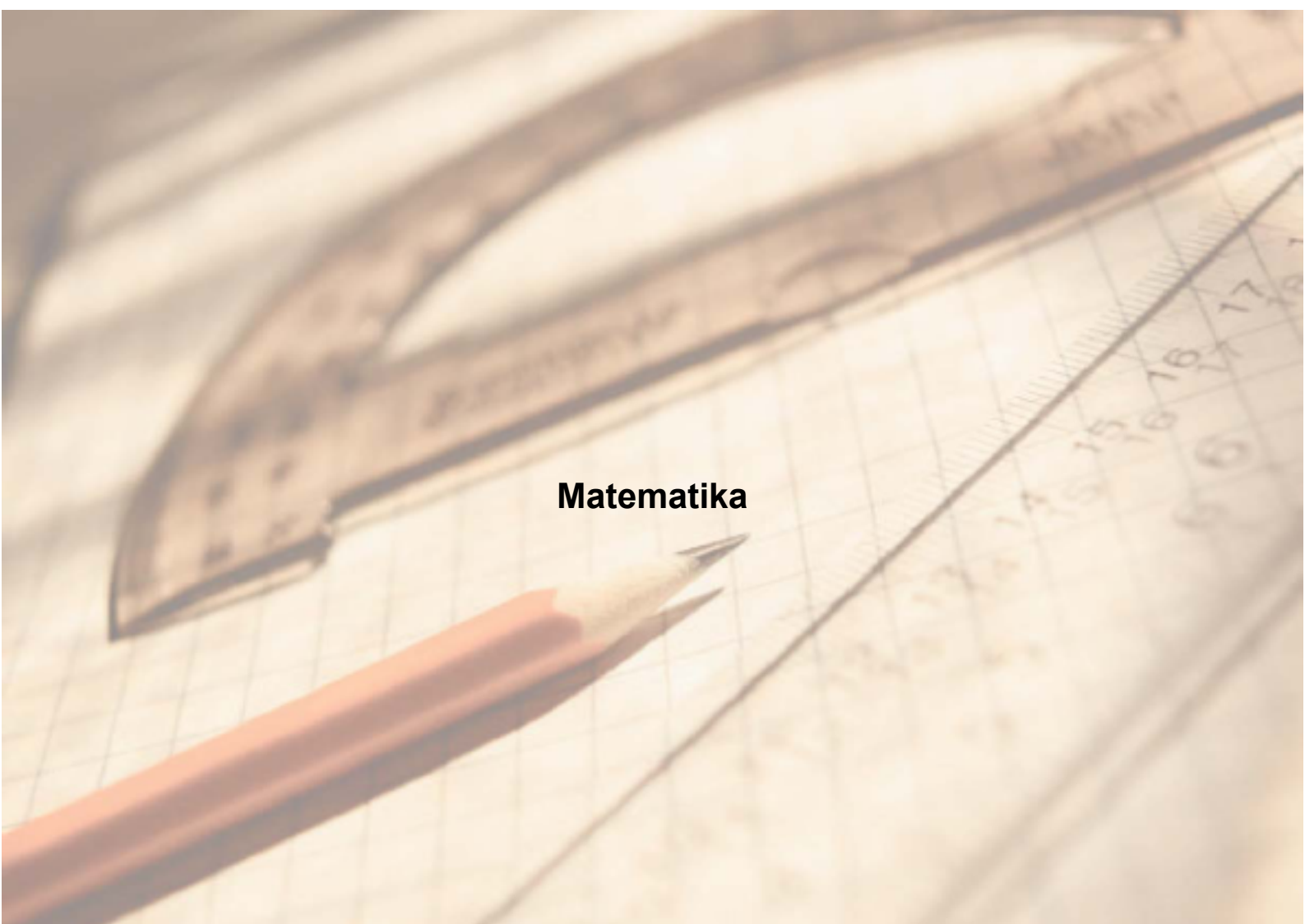


Köznevelési Mérés  
Értékelési Osztály

**FIGYELEM! Kérjük, tartsa szem előtt, hogy a 2020/2021. tanévtől a képzési formák megváltoztak. A jelentésben szereplő technikai elnevezésű viszonyítási csoportba a technikai képzés és a szakgimnáziumi képzés tartozik. A szakképző iskolák viszonyítási csoportba a szakképző iskolai képzés, a szakközépiskolai képzés és a szakiskolai képzés tartozik.**

**Az emberi erőforrások minisztere 5/2020. (III. 19.) EMMI határozata értelmében a 2019/2020. tanévi országos kompetenciamérés elmaradt, így nem érhetők el a 2020. évi mérési eredmények.**

**A létszámtáblázatok tartalma a 2021/2022. tanévi méréstől kezdődően mérési területenként eltérő lehet.**



**Matematika**

## Létszám adatok

A feladatellátási hely létszámadatai általános iskola képzési formában 6. évfolyamon

Csoport neve*	Tanulók száma						
	Összesen	SNI	Mentesült**	BTMN	HHH	Figyelembe vehető***	Jelentésben szereplő
a	22	0	0	3	0	22	21
b	25	1	0	5	0	25	24
c	27	0	0	3	0	27	26
<b>Összesen</b>	<b>74</b>	<b>1</b>	<b>0</b>	<b>11</b>	<b>0</b>	<b>74</b>	<b>71</b>

\* A matematika, szövegértés és természettudomány mérési területeken a csoport a tanuló osztályát jelöli. A nyelvi mérések esetén csoport alatt azokat a tanulókat értjük, akik az adott nyelvet ugyanazon a feladatellátási helyen, évfolyamon és képzési formában tanulják, valamint ugyanabban a mérési típusban (célnyelvi vagy idegen nyelvi) vettek részt.

\*\* A mentesség a matematika, a szövegértés és a természettudomány mérésekre megegyezik. Ezekben a területeken a tanuló csak a teljes mérésen mentesülhet. A nyelvi méréseken a tanulók mentesülhetnek az egész mérés vagy csupán a mérés egy része alól, illetve vannak, akik rövidített tesztet töltenek ki. Ugyanazon tanulóra a mentesség eltérhet a nyelvi és a másik három mérési területen.

\*\*\* Figyelembe vehetők azok a tanulók, akiknek, amennyiben nem hiányoztak, eredményei szerepelnek a jelentésben. Ezek azok a tanulók, akik nem mentesültek a felmérés megírása alól és nem küzdenek egyéb pszichés fejlődési zavar tartós és súlyos rendellenességével.

A Háttérkérdőívre és a családháttér-indexre vonatkozó létszám adatok

Csoport neve	Tanulók száma			
	Figyelembe vehető	Háttérkérdőívet kitöltötte*	Van CSH-indexe**	Jelentésben szereplő és van CSH-indexe***
a	22	16	14	13
b	25	11	9	8
c	27	19	18	18
<b>Összesen</b>	<b>74</b>	<b>46</b>	<b>41</b>	<b>39</b>

\* Minden olyan tanuló szerepel ebben a létszámban, aki az adott csoportba tartozik, és a Háttérkérdőívből legalább 5 kérdést megválaszolt.

\*\* Azok a tanulók szerepelnek a létszámban, akik alapján a feladatellátási hely átlagos CSH-indexe számolható, vagyis minden szükséges információt megadtak a Háttérkérdőívben és figyelembe vehetők a feladatellátási hely átlagos eredményeiben.

\*\*\* Azok a tanulók szerepelnek a létszámban, akik alapján a feladatellátási hely átlagos CSH-indexe számolható és az adott mérési terület jelentésében szerepelnek. Az egyes mérési területeken a CSH-indexszel rendelkezők száma eltérhet.

A feladatellátási hely CSHI-jének számításához nem áll rendelkezésre elegendő adat. Legfeljebb a tanulók 2/3-ának volt CSHI-je a feladatellátási helyen.

A sajátos nevelési igényű vagy problémákkal küzdő tanulók adatai

Sajátos nevelési igény típusa	Tanulók száma	
	SNI/BTMN tanulók	Mentesültek a teszt megírása alól
Testi, érzékszervi vagy beszéd fogyatékos vagy autista tanulók	1	0
Enyhe, közép súlyos vagy súlyos értelmi fogyatékos tanulók	0	0
A megismerő funkciók vagy a viselkedés fejlődésének (organikus okra visszavezethető vagy vissza nem vezethető) tartós és súlyos rendellenességével küzdő tanulók	0	0
Beilleszkedési, tanulási vagy magatartási nehézségekkel küzdő tanulók	11	0
<b>Összesen</b>	<b>12</b>	<b>0</b>

A mentesülő tanulók adatai

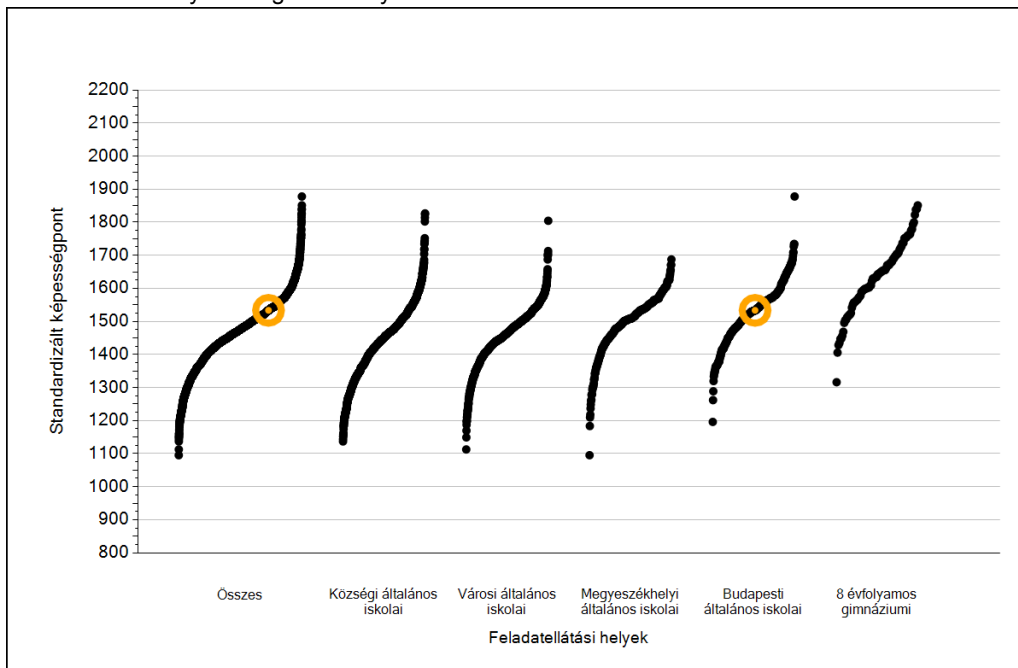
A mentesség típusa	Tanulók száma
Mentesül a teljes mérés alól	0
Mentesül a mérés egy része alól és/vagy rövidített tesztet kap	0
<b>Összesen</b>	<b>0</b>



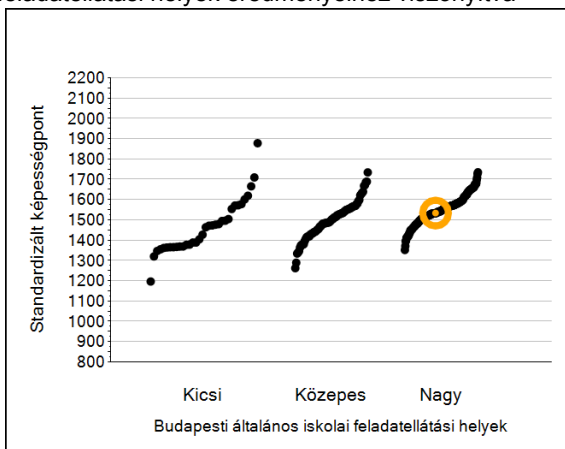
1a

## Átlageredmények

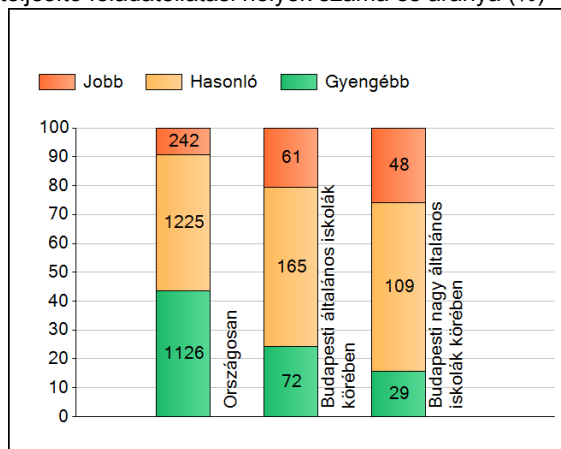
A feladatellátási helyek átlageredményeinek összehasonlítása



Az Önök eredményei a budapesti általános iskolai feladatellátási helyek eredményeihez viszonyítva



A szignifikánsan jobban, hasonlóan, illetve gyengébben teljesítő feladatellátási helyek száma és aránya (%)



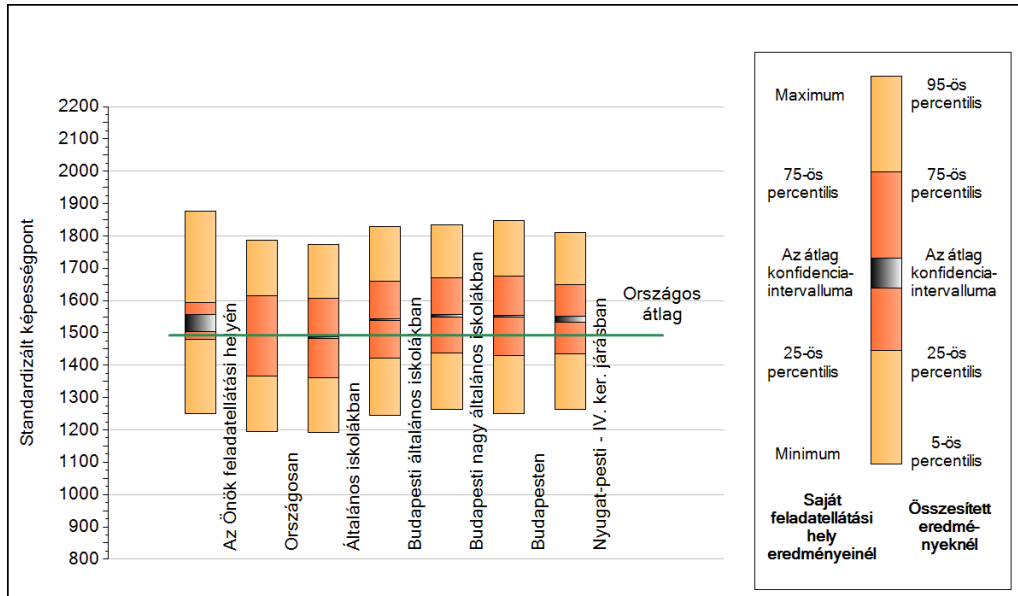
A tanulók átlageredménye és az átlag megbízhatósági tartománya (konfidencia-intervalluma)

<b>Az Önök feladatellátási helyén</b>	<b>1534 (1504;1558)</b>		
Országosan	1493 (1492;1494)		
Általános iskolákban	1485 (1484;1486)		
Községi általános iskolákban	1448 (1446;1450)		
Városi általános iskolákban	1469 (1467;1471)		
Megyeszékhelyi általános iskolákban	1517 (1515;1520)	Budapesti kis általános iskolákban	1455 (1440;1469)
Budapesti általános iskolákban	1541 (1538;1544)	Budapesti közepes általános iskolákban	1500 (1494;1506)
8 évfolyamos gimnáziumokban	1653 (1649;1657)	Budapesti nagy általános iskolákban	1553 (1550;1556)

1b

## A képességeloszlás néhány jellemzője

A tanulók képességeloszlása az Önök feladatellátási helyén és azokban a részpopulációkban, amelyekbe Önök is tartoznak

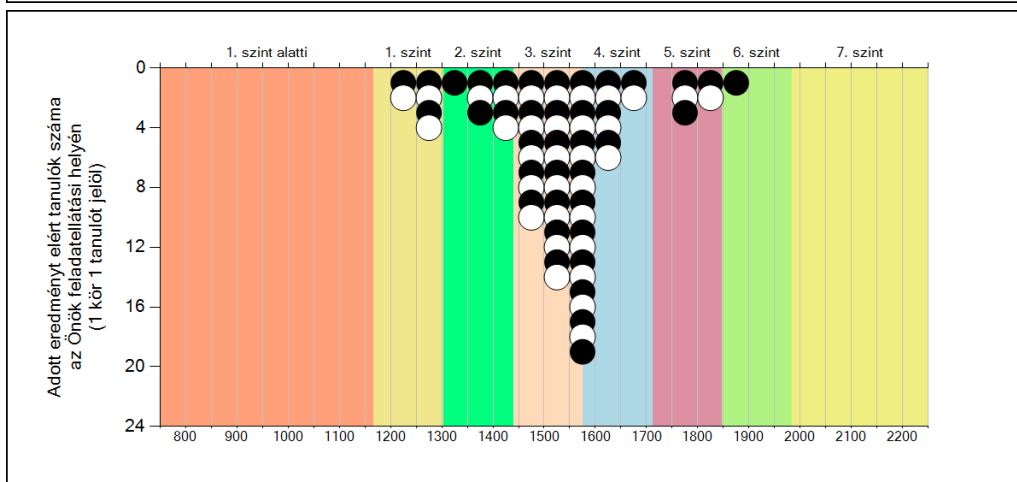
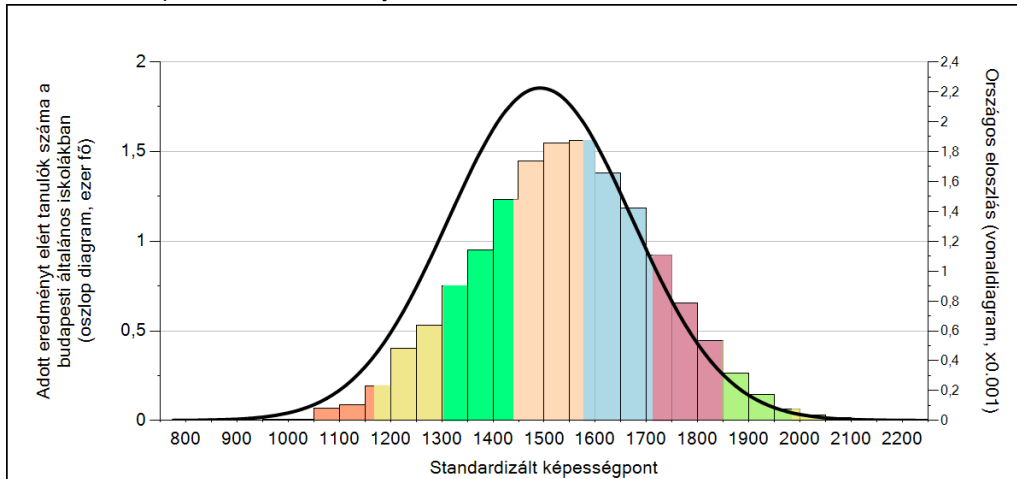


A tanulók képességeloszlása az egyes részpopulációkban

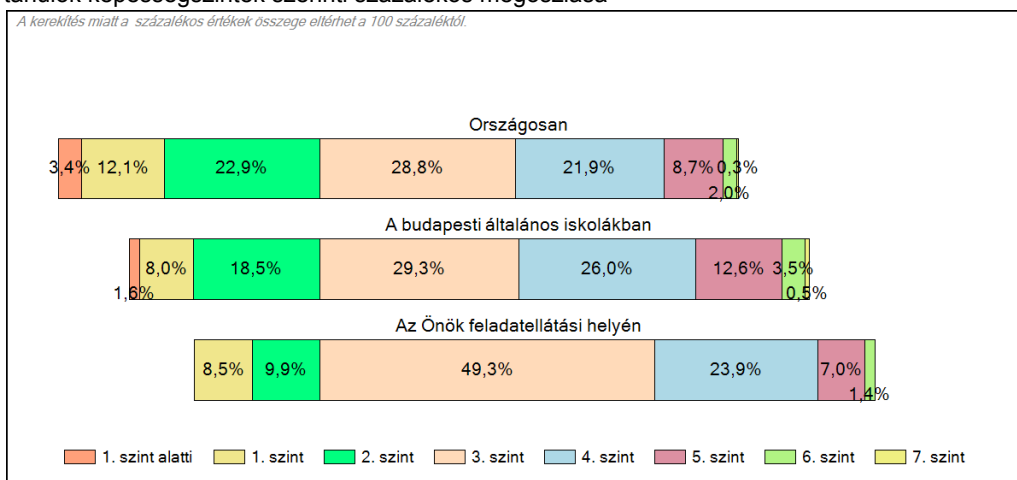
	Min. / 5-ös perc.	25-ös perc.	Átlag (konf. int.)	75-ös perc.	Max. / 95-ös perc.
<b>Az Önök feladatellátási helyén</b>	1249	1480	1534 (1504;1558)	1594	1876
Országosan	1195	1367	1493 (1492;1494)	1616	1787
Általános iskolákban	1192	1361	1485 (1484;1486)	1606	1774
Budapesti általános iskolákban	1245	1422	1541 (1538;1544)	1661	1830
Budapesti nagy általános iskolákban	1263	1438	1553 (1550;1556)	1670	1834
Budapesten	1249	1430	1552 (1549;1554)	1675	1846
Nyugat-pesti - IV. ker. járásban	1262	1435	1542 (1534;1552)	1649	1809

## 1c Képességeloszlás

Az országos eloszlás, valamint a tanulók eredményei a budapesti általános iskolákban és az Önök budapesti általános iskolájában



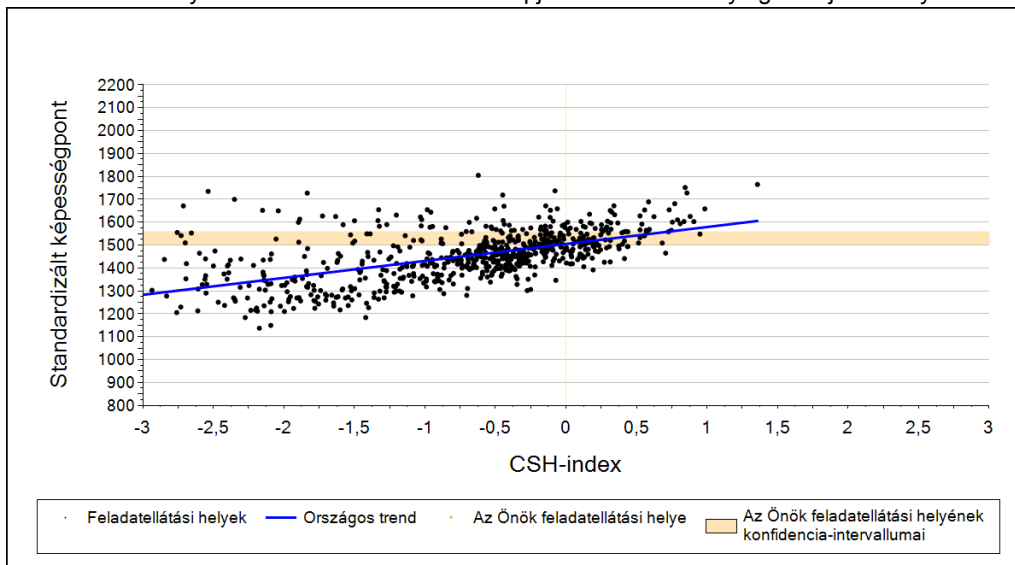
A tanulók képességszintek szerinti százalékos megoszlása



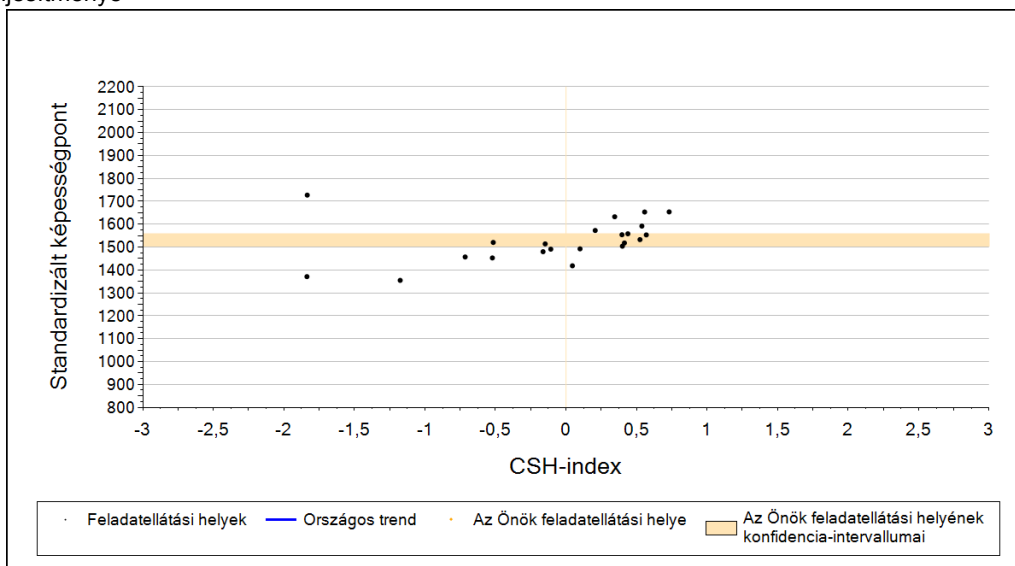
2a

## Átlageredmény a CSH-index tükrében\*

A feladatellátási helyek tanulóinak a CSH-index alapján várható és tényleges teljesítménye



A budapesti általános iskolai feladatellátási helyek tanulóinak a CSH-index alapján várható és tényleges teljesítménye



Várható eredmény a regressziós becslés alapján

Feladatellátási helyük tényleges eredménye	1534	(1504;1558)
Várható eredmény az összes feladatellátási helyre illesztett regressziós egyenes alapján	-	
A feladatellátási hely CSHI-jének számításához nem áll rendelkezésre elegendő adat. Legfeljebb a tanulók 2/3-ának volt CSHI-je a feladatellátási helyen.		

A CSH-index átlagértéke és az átlag megbízhatósági tartománya

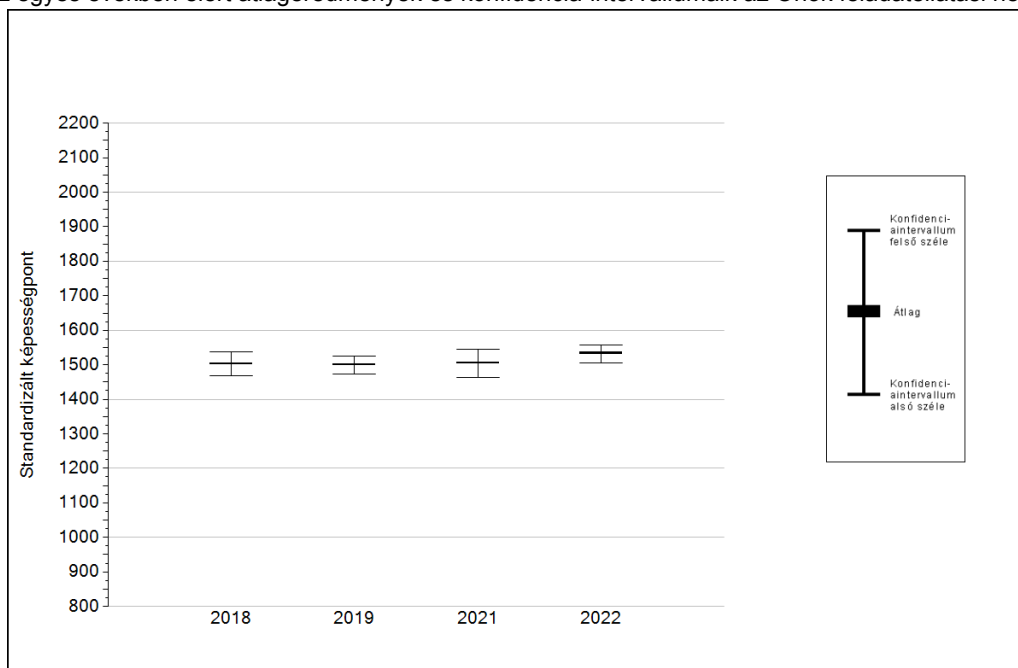
<b>Az Önök feladatellátási helyén</b>	-	
Országosan	-0,018	(-0,025;-0,010)
A budapesti általános iskolákban	0,540	(0,518;0,557)

\* Csak azok a feladatellátási helyek szerepelnek az ábrákon, amelyeken számolható az átlagos CSHI, továbbá elegendő olyan tanulójuk van, akinek van egyéni CSHI-je és eredménye is az adott mérési területen, valamint ezen tanulók átlaga belesik az összes tanuló képességszámának, illetve CSHI-jének konfidencia-intervallumába. Amennyiben túl kevés feladatellátási hely adata használható fel a regresszióhoz, a becslés nem végezhető el megbízhatóan. Ilyen esetben az adatpontok megjelennek az ábrán, de nincs regressziós egyenes, és a várható eredményre se adunk becslést.

4a

## Az átlageredmény alakulása a 6. évfolyamon

Az egyes években elért átlageredmények és konfidencia-intervallumaik az Önök feladatellátási helyén



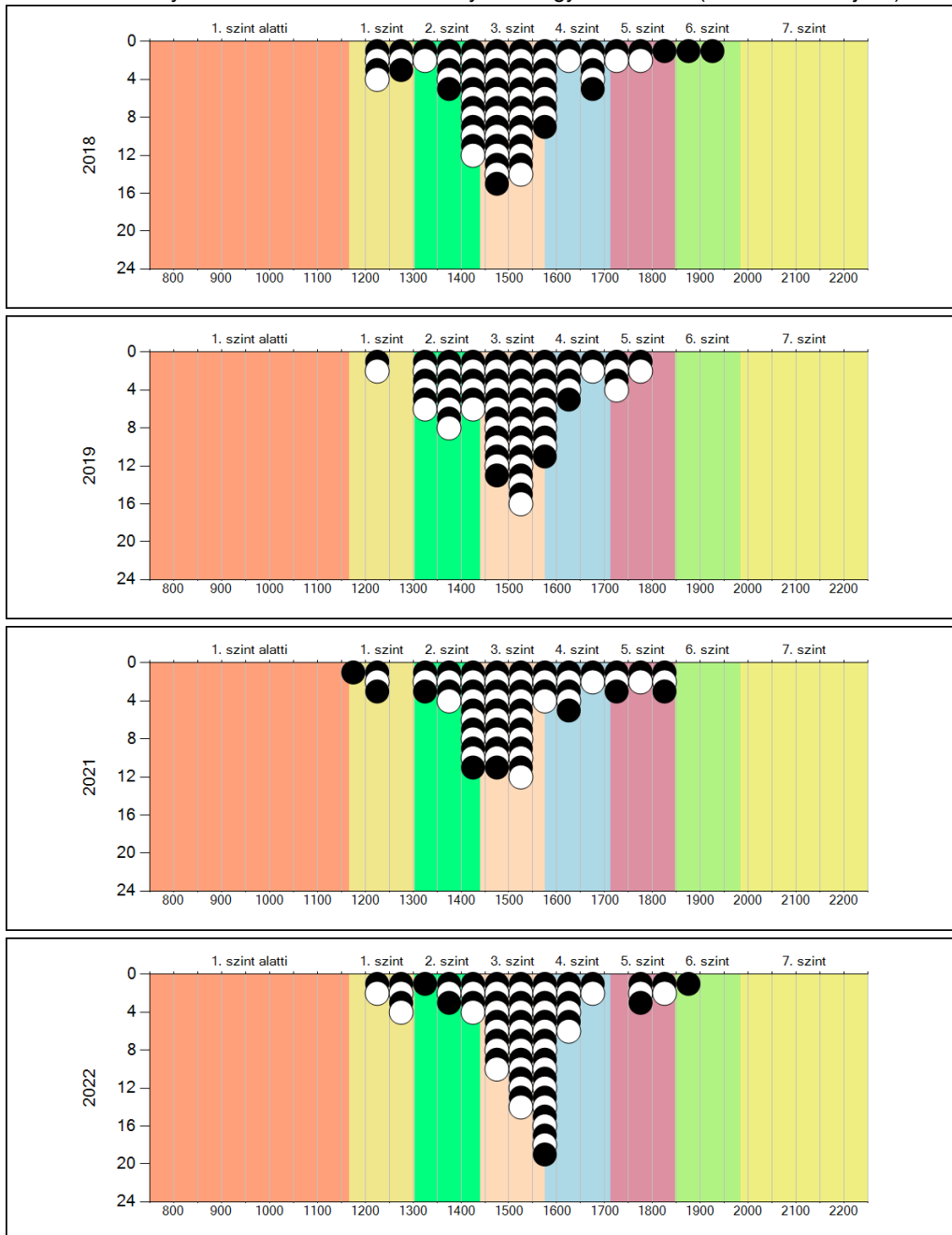
Év	Átlag (konf. int.)	A 2022. évi eredmény és a korábbi évek eredményei közötti különbség (konf.int.)
2022	1534 (1504;1558)	-
2021	1506 (1464;1544) <span style="color: blue;">⊙</span>	28 (-28;81)
2019	1501 (1472;1525) <span style="color: blue;">⊙</span>	33 (-9;78)
2018	1503 (1468;1538) <span style="color: blue;">⊙</span>	30 (-16;83)

- ▲ A 2022. évi eredmény szignifikánsan magasabb
- ⊙ Nincs szignifikáns változás a 2022. évi eredményekben
- ▼ A 2022. évi eredmény szignifikánsan alacsonyabb

4b

A képességeloszlás alakulása a 6. évfolyamon

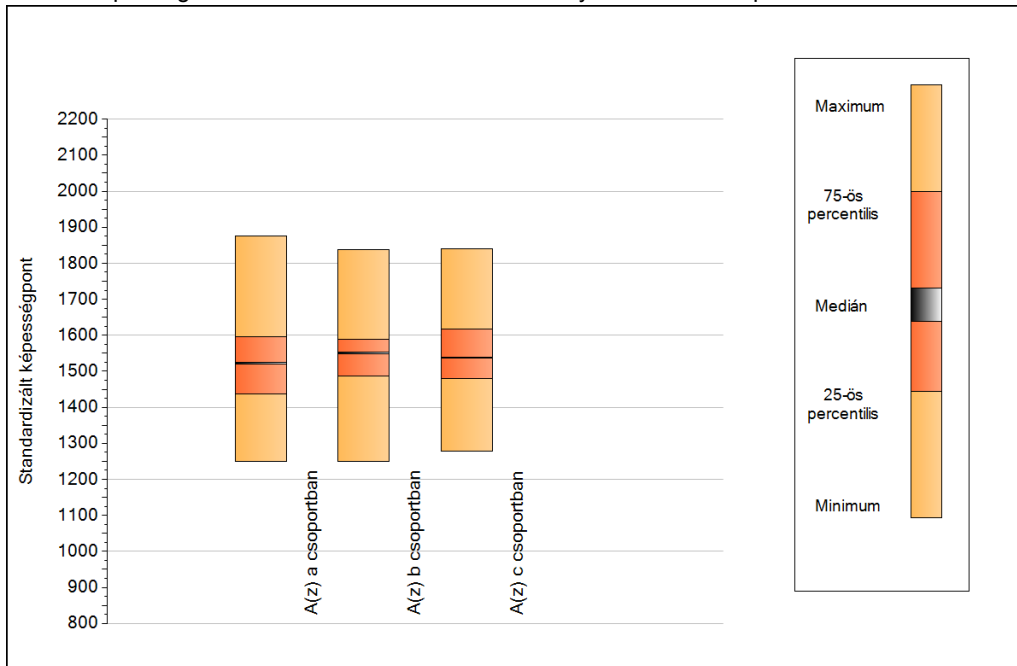
A tanulók eredményei az Önök feladatellátási helyén az egyes években (1 kör 1 tanulót jelöl)



5a

## A képességeloszlás néhány jellemzője csoportonként

A tanulók képességeloszlása az Önök feladatellátási helyén működő csoportokban



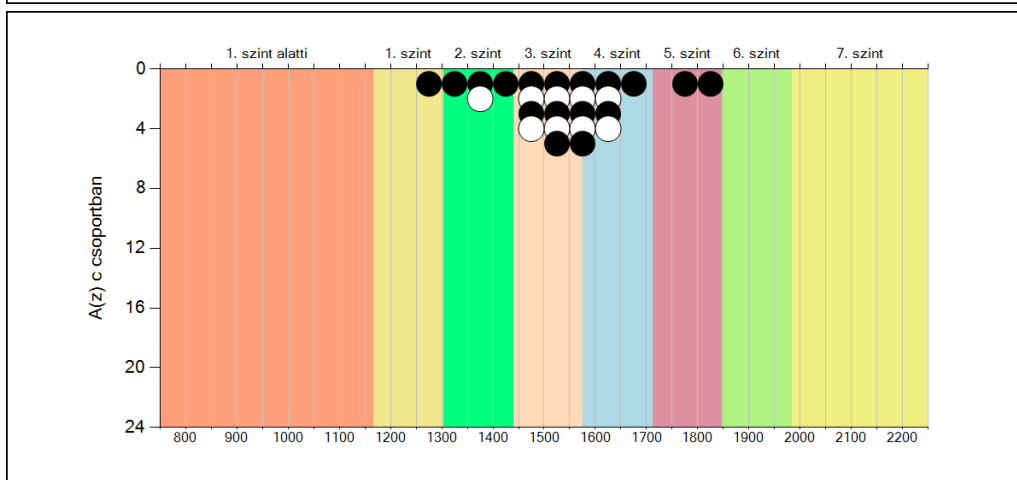
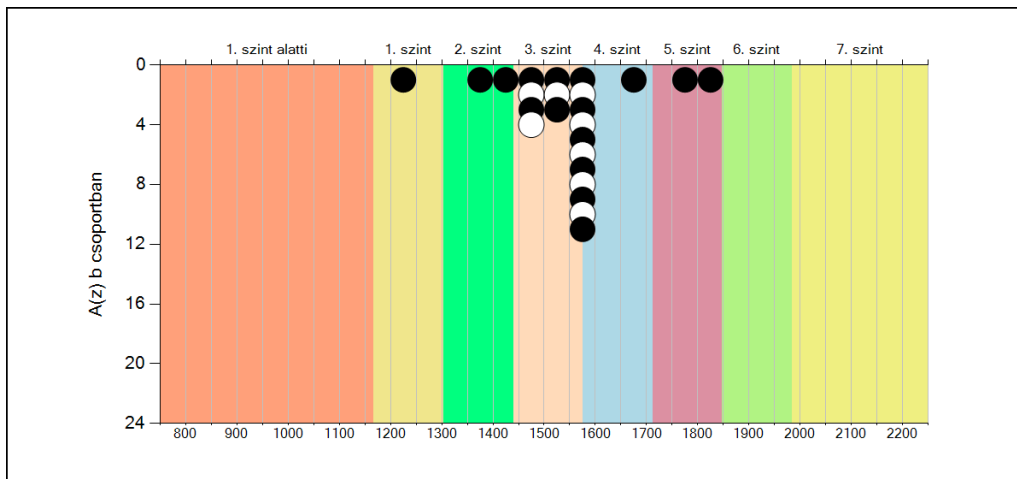
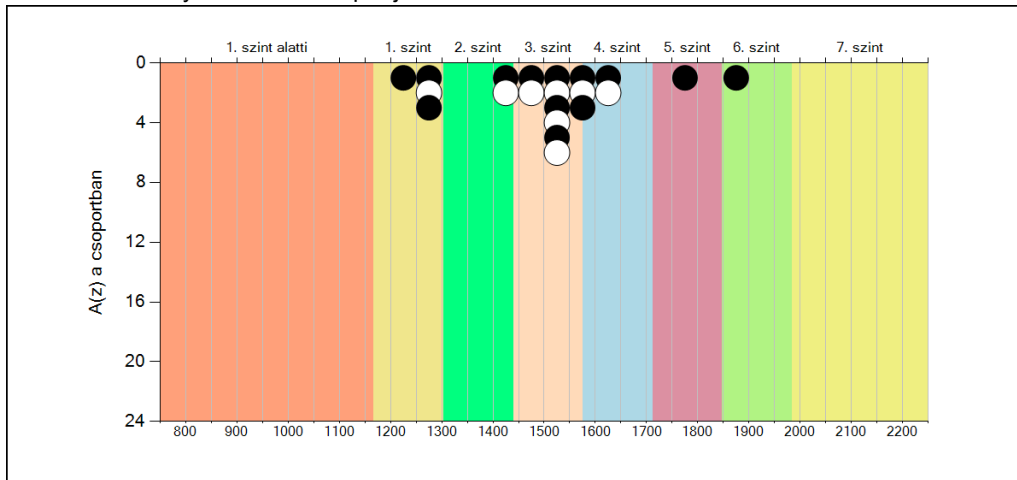
A tanulók képességeloszlása az Önök csoportjaiban

	Minimum	25 percent.	Medián	75 percent.	Maximum
<b>A(z) a csoportban</b>	1250	1436	1522	1597	1876
<b>A(z) b csoportban</b>	1249	1486	1551	1588	1838
<b>A(z) c csoportban</b>	1278	1481	1538	1617	1839

**5b**

**A képességeloszlás csoportonként**

A tanulók eredményei az Önök csoportjaiban

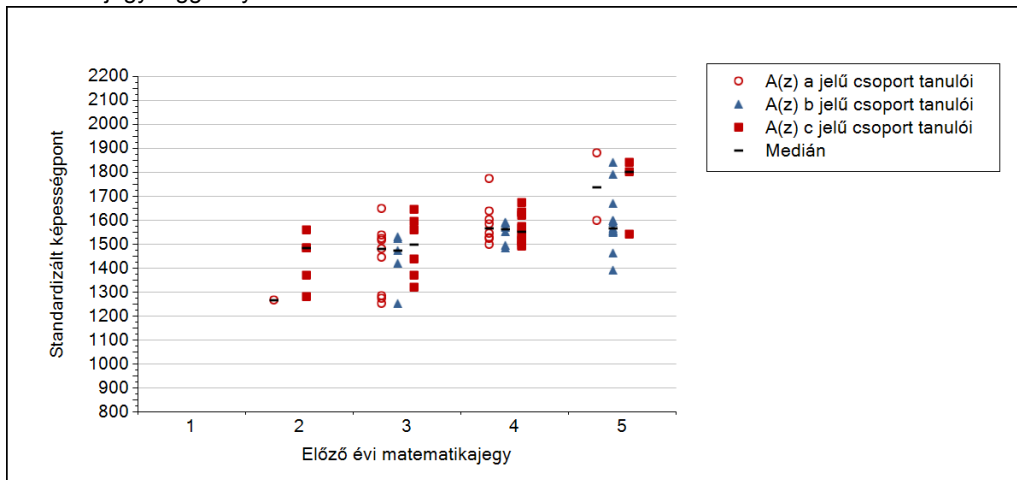




5c

## A képességeloszlás az előző év végi matematikajegy függvényében

A tanulók képességeloszlása az Önök feladatellátási helyén működő csoportokban az előző év végi matematikajegy függvényében



	Előző év végi matematikajegy	Minimum	Medián	Maximum
A(z) a jelű csoport	1	-	-	-
	2	1264	1264	1264
	3	1250	1478	1646
	4	1494	1562	1769
	5	1596	1736	1876
A(z) b jelű csoport	1	-	-	-
	2	-	-	-
	3	1249	1470	1526
	4	1480	1559	1588
	5	1388	1562	1838
A(z) c jelű csoport	1	-	-	-
	2	1278	1480	1556
	3	1316	1496	1640
	4	1488	1551	1671
	5	1539	1799	1839

**Országos  
kompetenciamérés  
2022**

---

# **Természettudomány**

## **Feladatellátási helyi jelentés**

6. évfolyam :: Általános iskola

### **Újpesti Szűcs Sándor Általános Iskola**

1044 Budapest, Ugró Gyula sor 1-3.

OM azonosító: 034872

Feladatellátási hely kódja: 001



BELÜGYMINISZTERIUM



OKTATÁSI  
HIVATAL



Köznevelési Mérés  
Értékelési Osztály

**FIGYELEM! Kérjük, tartsa szem előtt, hogy a 2020/2021. tanévtől a képzési formák megváltoztak. A jelentésben szereplő technikai elnevezésű viszonyítási csoportba a technikai képzés és a szakköznevelési képzés tartozik. A szakköznevelési iskolák viszonyítási csoportba a szakköznevelési iskolai képzés, a szakköznevelési iskolai képzés és a szakiskolai képzés tartozik.**

**10. évfolyamon csak a köznevelési intézményekben volt természettudomány mérés, a szakköznevelési törvény hatálya alá tartozó képzéstípusokban részt vevő tanulók csak a matematika és szövegértés mérésben vettek részt. Így a természettudomány terület esetén a Technikai illetve a Szakköznevelési iskolai elnevezésű viszonyítási csoportokba csak a köznevelési törvény hatálya alá tartozó intézmények tartoznak. A résztvevők köre közötti különbségek miatt a 10. évfolyamos mérés országos átlageredményeit természettudomány területen nem lehet összehasonlítani a 6. és 8. évfolyam országos átlageredményeivel.**

**Az emberi erőforrások minisztere 5/2020. (III. 19.) EMMI határozata értelmében a 2019/2020. tanévi országos kompetenciamérés elmaradt, így nem érhető el a 2020. évi mérési eredmények.**

**A létszámtáblázatok tartalma a 2021/2022. tanévi méréstől kezdődően mérési területenként eltérő lehet.**



**Természettudomány**

## Létszám adatok

A feladatellátási hely létszámadatai általános iskola képzési formában 6. évfolyamon

Csoport neve*	Tanulók száma						
	Összesen	SNI	Mentesült**	BTMN	HHH	Figyelembe vehető***	Jelentésben szereplő
a	22	0	0	3	0	22	22
b	25	1	0	5	0	25	24
c	27	0	0	3	0	27	26
<b>Összesen</b>	<b>74</b>	<b>1</b>	<b>0</b>	<b>11</b>	<b>0</b>	<b>74</b>	<b>72</b>

\* A matematika, szövegértés és természettudomány mérési területeken a csoport a tanuló osztályát jelöli. A nyelvi mérések esetén csoport alatt azokat a tanulókat értjük, akik az adott nyelvet ugyanazon a feladatellátási helyen, évfolyamon és képzési formában tanulják, valamint ugyanabban a mérési típusban (célnyelvi vagy idegen nyelvi) vettek részt.

\*\* A mentesség a matematika, a szövegértés és a természettudomány mérésekre megegyezik. Ezekben a területeken a tanuló csak a teljes mérésen mentesülhet. A nyelvi méréseken a tanuló mentesülhet az egész mérés vagy csupán a mérés egy része alól, illetve vannak, akik rövidített tesztet töltenek ki. Ugyanazon tanulóra a mentesség eltérhet a nyelvi és a másik három mérési területen.

\*\*\* Figyelembe vehetők azok a tanulók, akiknek, amennyiben nem hiányoztak, eredményei szerepelnek a jelentésben. Ezek azok a tanulók, akik nem mentesültek a felmérés megírása alól és nem küzdenek egyéb pszichés fejlődési zavar tartós és súlyos rendellenességével.

A Háttérkérdőívre és a családháttér-indexre vonatkozó létszám adatok

Csoport neve	Tanulók száma			
	Figyelembe vehető	Háttérkérdőívet kitöltötte*	Van CSH-indexe**	Jelentésben szereplő és van CSH-indexe***
a	22	16	14	14
b	25	11	9	8
c	27	19	18	18
<b>Összesen</b>	<b>74</b>	<b>46</b>	<b>41</b>	<b>40</b>

\* Minden olyan tanuló szerepel ebben a létszámban, aki az adott csoportba tartozik, és a Háttérkérdőívből legalább 5 kérdést megválaszolt.

\*\* Azok a tanulók szerepelnek a létszámban, akik alapján a feladatellátási hely átlagos CSH-indexe számolható, vagyis minden szükséges információt megadtak a Háttérkérdőívben és figyelembe vehetők a feladatellátási hely átlagos eredményeiben.

\*\*\* Azok a tanulók szerepelnek a létszámban, akik alapján a feladatellátási hely átlagos CSH-indexe számolható és az adott mérési terület jelentésében szerepelnek. Az egyes mérési területeken a CSH-indexszel rendelkezők száma eltérhet.

A feladatellátási hely CSHI-jének számításához nem áll rendelkezésre elegendő adat. Legfeljebb a tanulók kétharmadának volt CSHI-je a feladatellátási helyen.

A sajátos nevelési igényű vagy problémákkal küzdő tanulók adatai

Sajátos nevelési igény típusa	Tanulók száma	
	SNI/BTMN tanulók	Mentesültek a teszt megírása alól
Testi, érzékszervi vagy beszéd fogyatékos vagy autista tanulók	1	0
Enyhe, közép súlyos vagy súlyos értelmi fogyatékos tanulók	0	0
A megismerő funkciók vagy a viselkedés fejlődésének (organikus okra visszavezethető vagy vissza nem vezethető) tartós és súlyos rendellenességével küzdő tanulók	0	0
Beilleszkedési, tanulási vagy magatartási nehézségekkel küzdő tanulók	11	0
<b>Összesen</b>	<b>12</b>	<b>0</b>

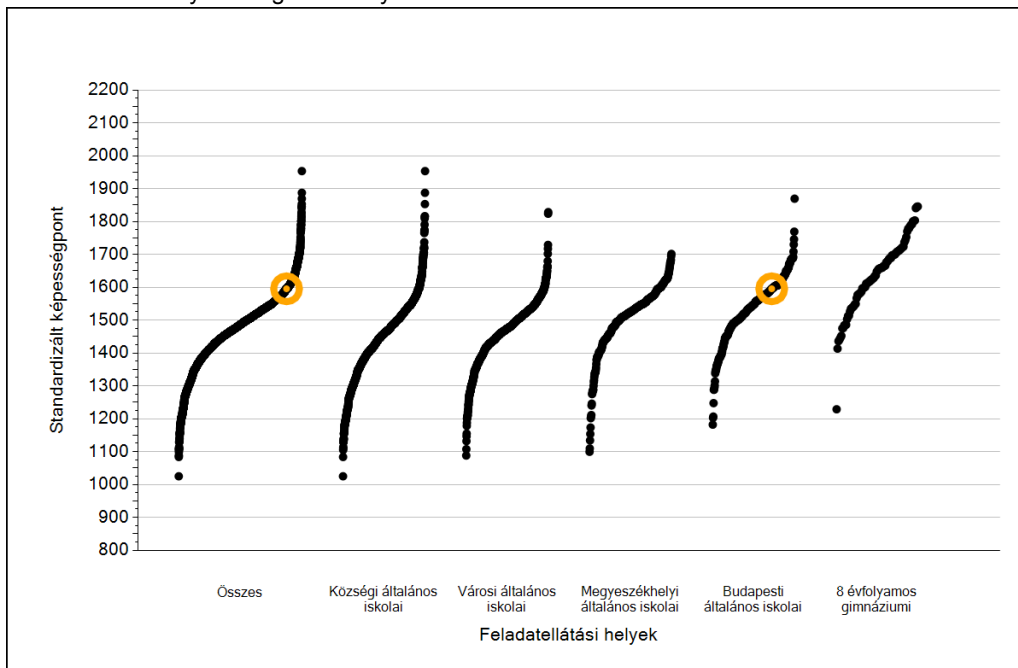
A mentesülő tanulók adatai

A mentesség típusa	Tanulók száma
Mentesül a teljes mérés alól	0
Mentesül a mérés egy része alól és/vagy rövidített tesztet kap	0
<b>Összesen</b>	<b>0</b>

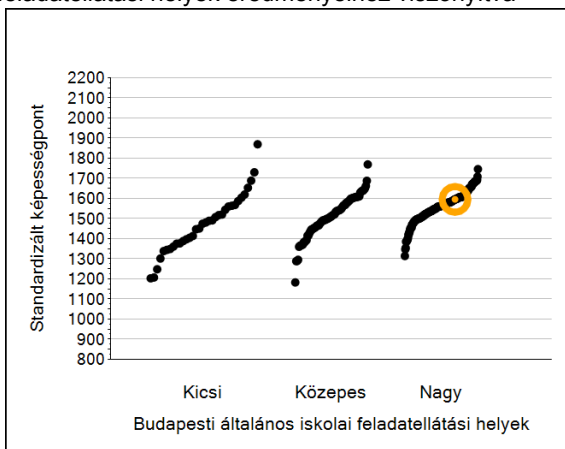
# 1a Átlageredmények

Természettudomány

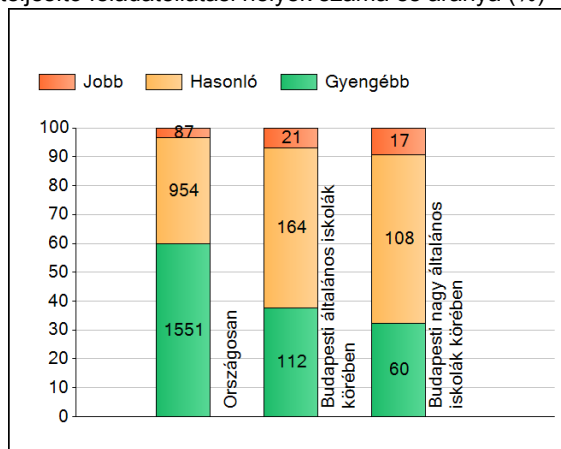
A feladatellátási helyek átlageredményeinek összehasonlítása



Az Önök eredményei a budapesti általános iskolai feladatellátási helyek eredményeihez viszonyítva



A szignifikánsan jobban, hasonlóan, illetve gyengébben teljesítő feladatellátási helyek száma és aránya (%)



A tanulók átlageredménye és az átlag megbízhatósági tartománya (konfidencia-intervalluma)

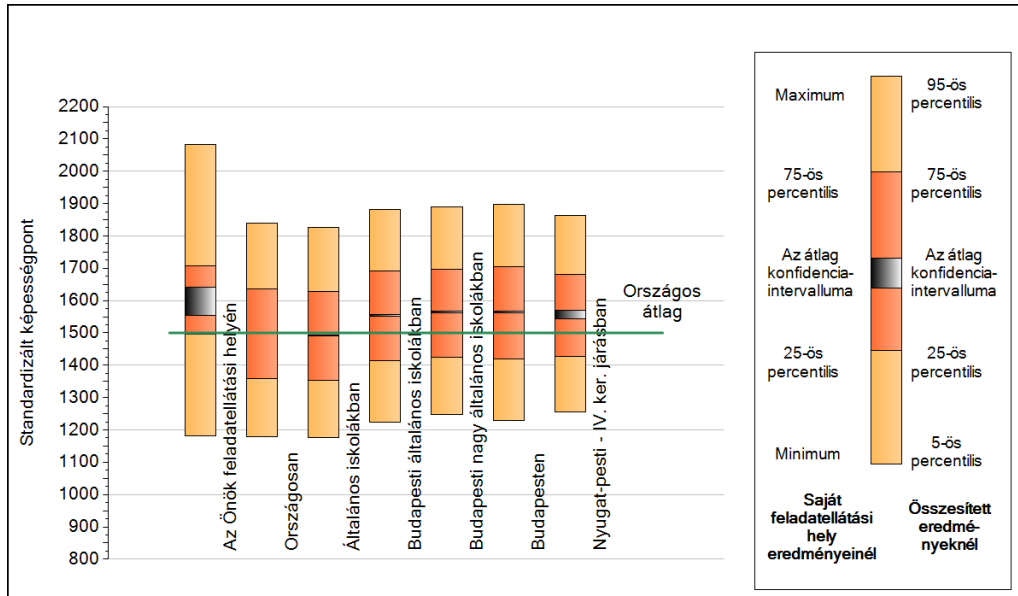
<b>Az Önök feladatellátási helyén</b>	<b>1595 (1555;1642)</b>		
Országosan	1500 (1499;1501)		
Általános iskolákban	1493 (1492;1494)		
Községi általános iskolákban	1453 (1450;1455)		
Városi általános iskolákban	1475 (1473;1477)		
Megyeszékhelyi általános iskolákban	1528 (1526;1531)	Budapesti kis általános iskolákban	1489 (1469;1506)
Budapesti általános iskolákban	1553 (1550;1556)	Budapesti közepes általános iskolákban	1511 (1503;1518)
8 évfolyamos gimnáziumokban	1656 (1651;1661)	Budapesti nagy általános iskolákban	1564 (1561;1567)



1b

## A képességeloszlás néhány jellemzője

A tanulók képességeloszlása az Önök feladatellátási helyén és azokban a részpopulációkban, amelyekbe Önök is tartoznak

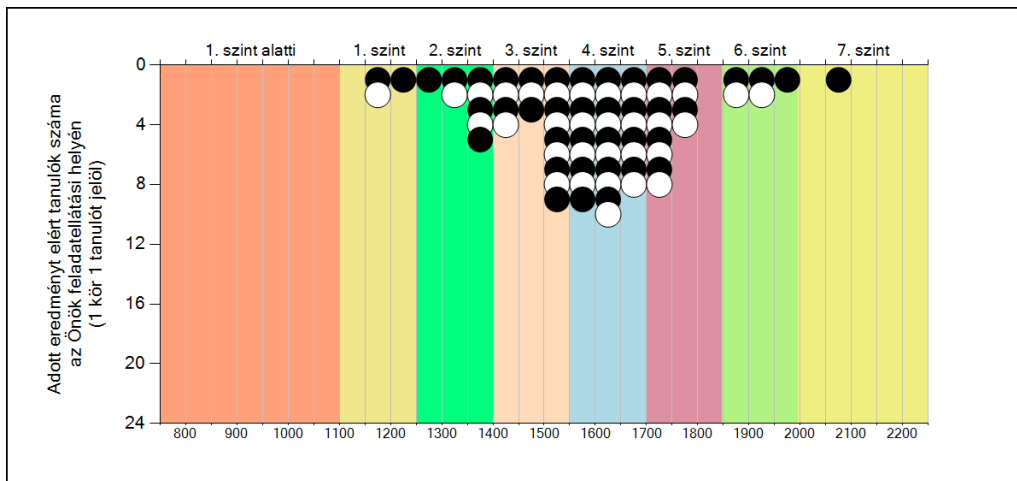
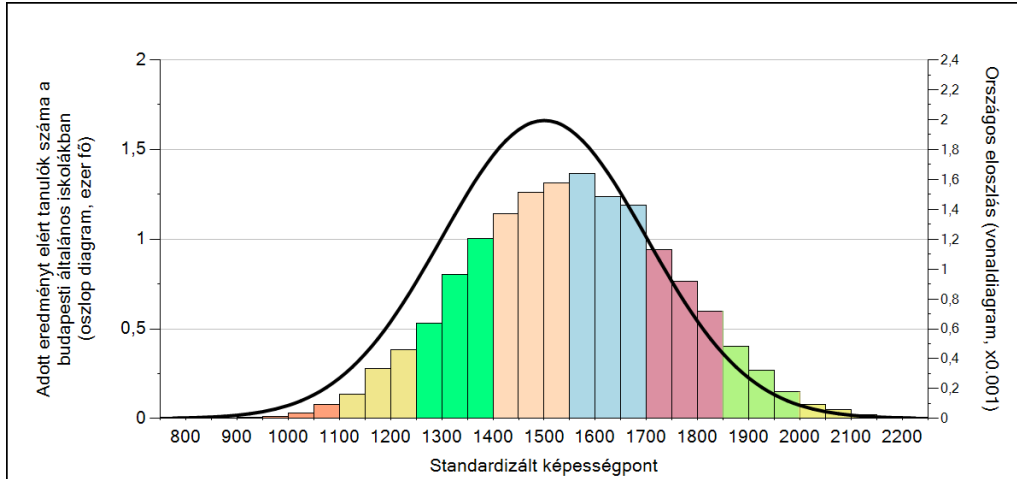


A tanulók képességeloszlása az egyes részpopulációkban

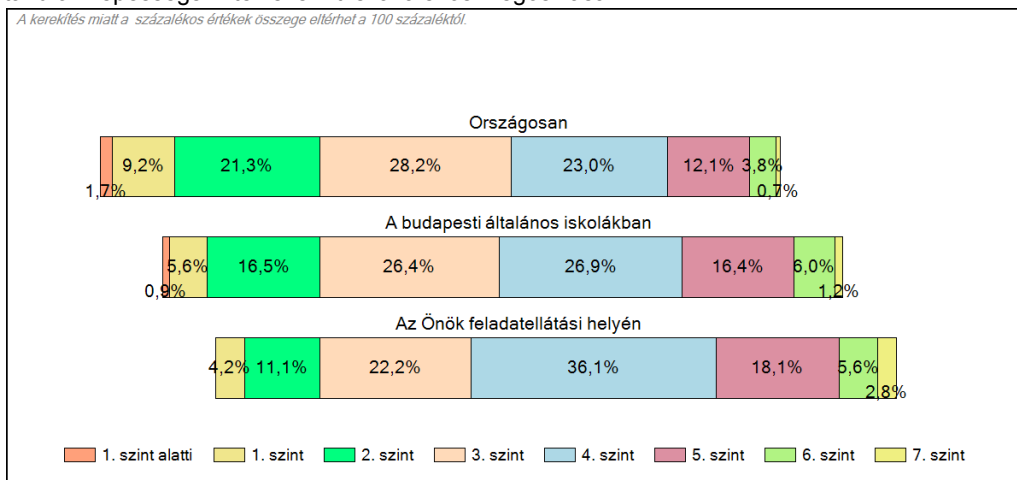
	Min. / 5-ös perc.	25-ös perc.	Átlag (konf. int.)	75-ös perc.	Max. / 95-ös perc.
<b>Az Önök feladatellátási helyén</b>	1181	1495	1595 (1555;1642)	1706	2083
Országosan	1180	1359	1500 (1499;1501)	1637	1838
Általános iskolákban	1176	1353	1493 (1492;1494)	1627	1826
Budapesti általános iskolákban	1225	1413	1553 (1550;1556)	1690	1883
Budapesti nagy általános iskolákban	1247	1426	1564 (1561;1567)	1698	1890
Budapesten	1230	1420	1563 (1561;1567)	1704	1898
Nyugat-pesti - IV. ker. járásban	1256	1428	1557 (1544;1570)	1682	1863

## 1c Képességeloszlás

Az országos eloszlás, valamint a tanulók eredményei a budapesti általános iskolákban és az Önök budapesti általános iskolájában



A tanulók képességszintek szerinti százalékos megoszlása

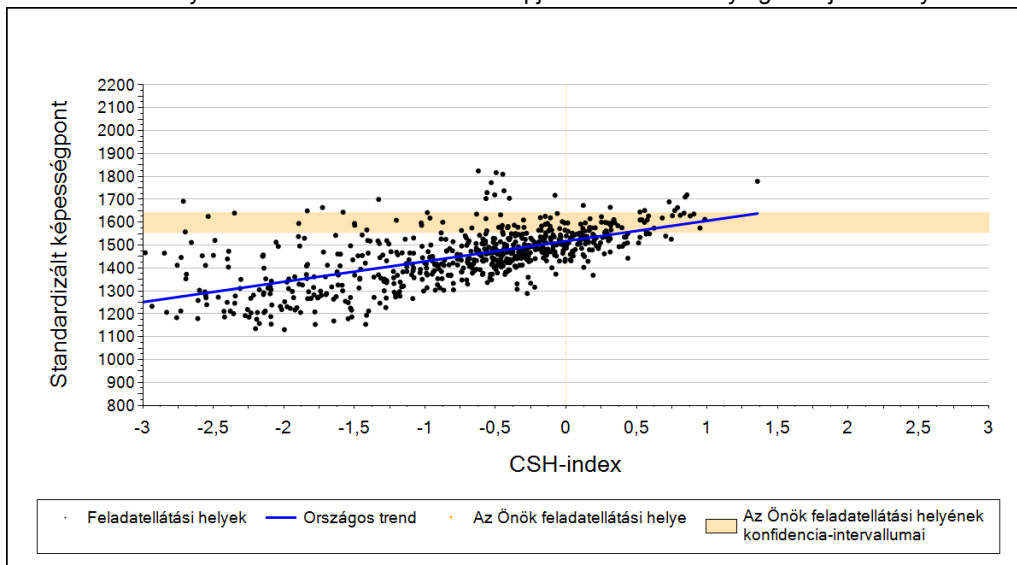




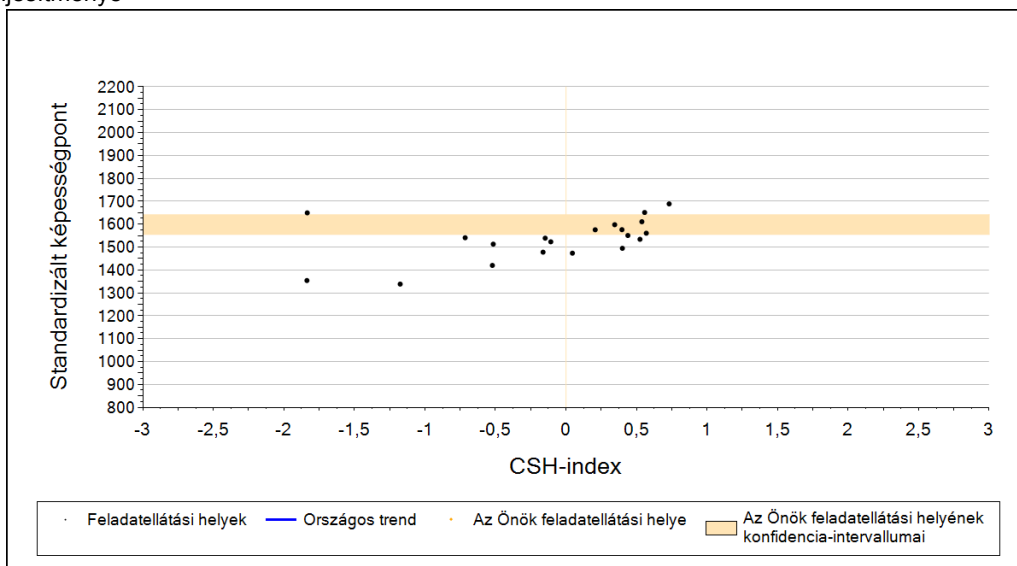
2a

## Átlageredmény a CSH-index tükrében\*

A feladatellátási helyek tanulóinak a CSH-index alapján várható és tényleges teljesítménye



A budapesti általános iskolai feladatellátási helyek tanulóinak a CSH-index alapján várható és tényleges teljesítménye



Várható eredmény a regressziós becslés alapján

Feladatellátási helyük tényleges eredménye	1595	(1555;1642)
Várható eredmény az összes feladatellátási helyre illesztett regressziós egyenes alapján	-	
A feladatellátási hely CSHI-jének számításához nem áll rendelkezésre elegendő adat. Legfeljebb a tanulók kétharmadának volt CSHI-je a feladatellátási helyen.		

A CSH-index átlagértéke és az átlag megbízhatósági tartománya

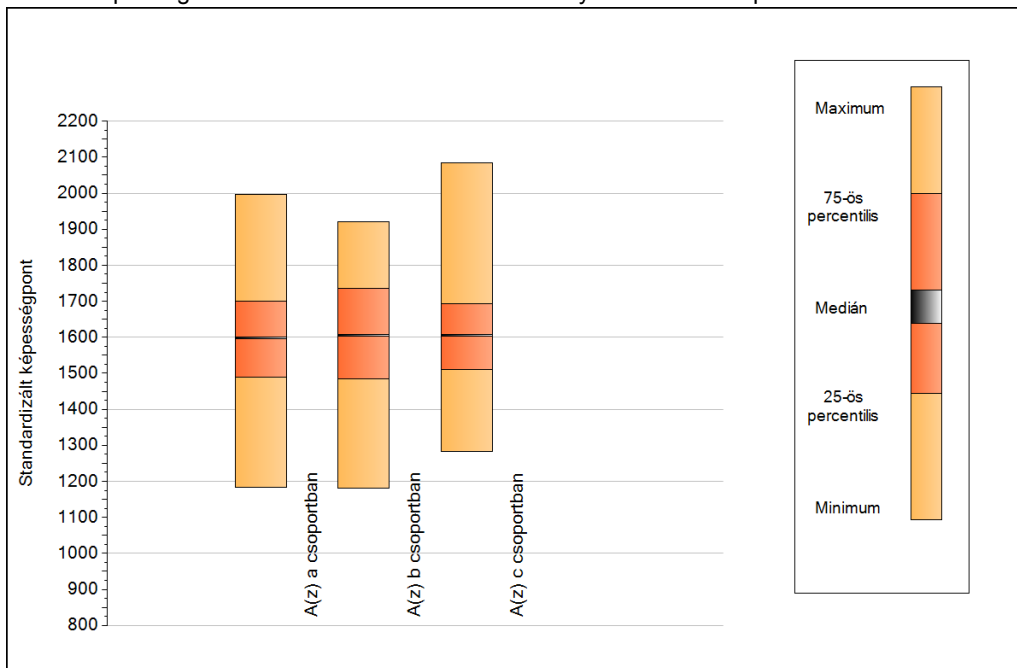
<b>Az Önök feladatellátási helyén</b>	-	
Országosan	-0,018	(-0,025;-0,010)
A budapesti általános iskolákban	0,540	(0,518;0,557)

\* Csak azok a feladatellátási helyek szerepelnek az ábrákon, amelyeken számolható az átlagos CSHI, továbbá elegendő olyan tanulójuk van, akinek van egyéni CSHI-je és eredménye is az adott mérési területen, valamint ezen tanulók átlaga beleesik az összes tanuló képességpontjának, illetve CSHI-jének konfidencia-intervallumába. Amennyiben túl kevés feladatellátási hely adata használható fel a regresszióhoz, a becslés nem végezhető el megbízhatóan. Ilyen esetben az adatpontok megjelennek az ábrán, de nincs regressziós egyenes, és a várható eredményre se adunk becslést.

5a

## A képességeloszlás néhány jellemzője csoportonként

A tanulók képességeloszlása az Önök feladatellátási helyén működő csoportokban



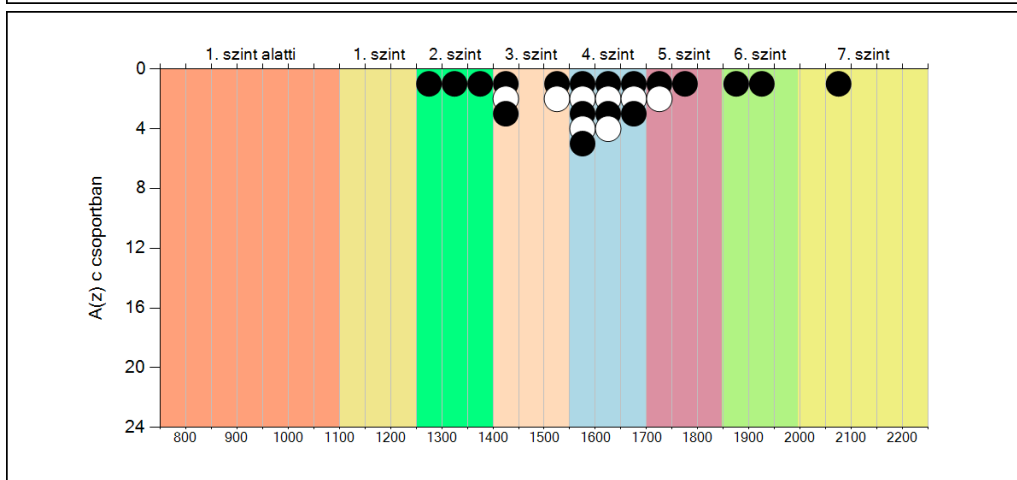
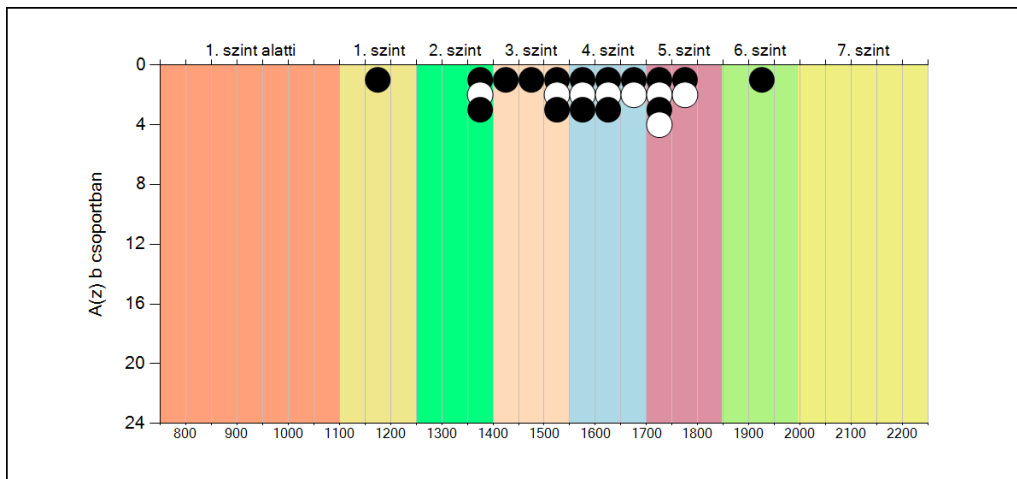
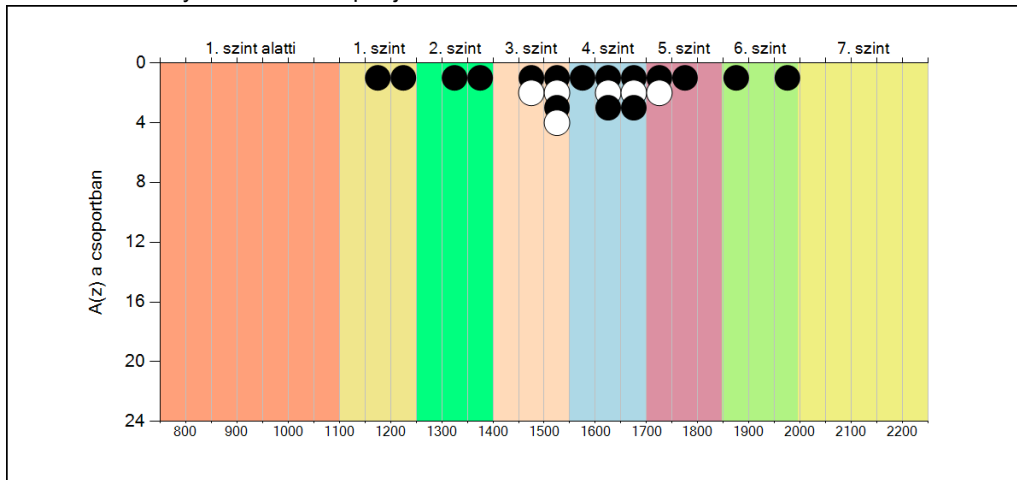
A tanulók képességeloszlása az Önök csoportjaiban

	Minimum	25 percent.	Medián	75 percent.	Maximum
<b>A(z) a csoportban</b>	1183	1489	1598	1700	1997
<b>A(z) b csoportban</b>	1181	1485	1606	1735	1921
<b>A(z) c csoportban</b>	1282	1510	1606	1692	2083

**5b**

**A képességeloszlás csoportonként**

A tanulók eredményei az Önök csoportjaiban



**Országos  
kompetenciamérés  
2022**

---

**Angol idegen nyelv  
Feladatellátási helyi jelentés  
6. évfolyam :: Általános iskola**

**Újpesti Szűcs Sándor Általános Iskola**

1044 Budapest, Ugró Gyula sor 1-3.

OM azonosító: 034872

Feladatellátási hely kódja: 001



BELÜGYMINISZTERIUM



OKTATÁSI  
HIVATAL



Köznevelési Mérés  
Értékelési Osztály

**FIGYELEM! Kérjük, tartsa szem előtt, hogy a 2020/2021. tanévtől a képzési formák megváltoztak. A jelentésben szereplő technikai elnevezésű viszonyítási csoportba a technikai képzés és a szakgimnáziumi képzés tartozik. A szakképző iskolák viszonyítási csoportba a szakképző iskolai képzés, a szakközépiskolai képzés és a szakiskolai képzés tartozik.**

**Az emberi erőforrások minisztere 5/2020. (III. 19.) EMMI határozata értelmében a 2019/2020. tanévi országos kompetenciamérés elmaradt, így nem érhetők el a 2020. évi mérési eredmények.**

**A létszámtáblázatok tartalma a 2021/2022. tanévi méréstől kezdődően mérési területenként eltérő lehet.**



### Angol idegen nyelv



## Létszám adatok

A feladatellátási hely létszámadatai általános iskola képzési formában 6. évfolyamon

Csoport neve*	Tanulók száma						
	Összesen	SNI	Mentesült**	BTMN	HHH	Figyelembe vehető***	Jelentésben szereplő
angol	74	1	0	11	0	74	72
<b>Összesen</b>	<b>74</b>	<b>1</b>	<b>0</b>	<b>11</b>	<b>0</b>	<b>74</b>	<b>72</b>

\* A matematika, szövegértés és természettudomány mérési területeken a csoport a tanuló osztályát jelöli. A nyelvi mérések esetén csoport alatt azokat a tanulókat értjük, akik az adott nyelvet ugyanazon a feladatellátási helyen, évfolyamon és képzési formában tanulják, valamint ugyanabban a mérési típusban (célnyelvi vagy idegen nyelvi) vettek részt.

\*\* A mentesség a matematika, a szövegértés és a természettudomány mérésekre megegyezik. Ezekben a területeken a tanuló csak a teljes mérésen mentesülhet. A nyelvi méréseken a tanulók mentesülhetnek az egész mérés vagy csupán a mérés egy része alól, illetve vannak, akik rövidített tesztet töltenek ki. Ugyanazon tanulóra a mentesség eltérhet a nyelvi és a másik három mérési területen.

\*\*\* Figyelembe vehetők azok a tanulók, akiknek, amennyiben nem hiányoztak, eredményei szerepelnek a jelentésben. Ezek azok a tanulók, akik nem mentesültek a felmérés megírása alól és nem küzdenek egyéb pszichés fejlődési zavar tartós és súlyos rendellenességével.

A Háttérkérdőívre és a családháttér-indexre vonatkozó létszám adatok

Csoport neve	Tanulók száma			
	Figyelembe vehető	Háttérkérdőívet kitöltötte*	Van CSH-indexe**	Jelentésben szereplő és van CSH-indexe***
angol	74	46	41	40
<b>Összesen</b>	<b>74</b>	<b>46</b>	<b>41</b>	<b>40</b>

\* Minden olyan tanuló szerepel ebben a létszámban, aki az adott csoportba tartozik, és a Háttérkérdőívben legalább 5 kérdést megválaszolt.

\*\* Azok a tanulók szerepelnek a létszámban, akik alapján a feladatellátási hely átlagos CSH-indexe számolható, vagyis minden szükséges információt megadtak a Háttérkérdőívben és figyelembe vehetők a feladatellátási hely átlagos eredményeiben.

\*\*\* Azok a tanulók szerepelnek a létszámban, akik alapján a feladatellátási hely átlagos CSH-indexe számolható és az adott mérési terület jelentésében szerepelnek. Az egyes mérési területeken a CSH-indexszel rendelkezők száma eltérhet.

A feladatellátási hely CSHI-jének számításához nem áll rendelkezésre elegendő adat. Legfeljebb a tanulók 2/3-ának volt CSHI-je a feladatellátási helyen.

A sajátos nevelési igényű vagy problémákkal küzdő tanulók adatai

Sajátos nevelési igény típusa	Tanulók száma	
	SNI/BTMN tanulók	Mentesültek a teszt megírása alól
Testi, érzékszervi vagy beszéd fogyatékos vagy autista tanulók	1	0
Enyhe, közép súlyos vagy súlyos értelmi fogyatékos tanulók	0	0
A megismerő funkciók vagy a viselkedés fejlődésének (organikus okra visszavezethető vagy vissza nem vezethető) tartós és súlyos rendellenességével küzdő tanulók	0	0
Beilleszkedési, tanulási vagy magatartási nehézségekkel küzdő tanulók	11	0
<b>Összesen</b>	<b>12</b>	<b>0</b>

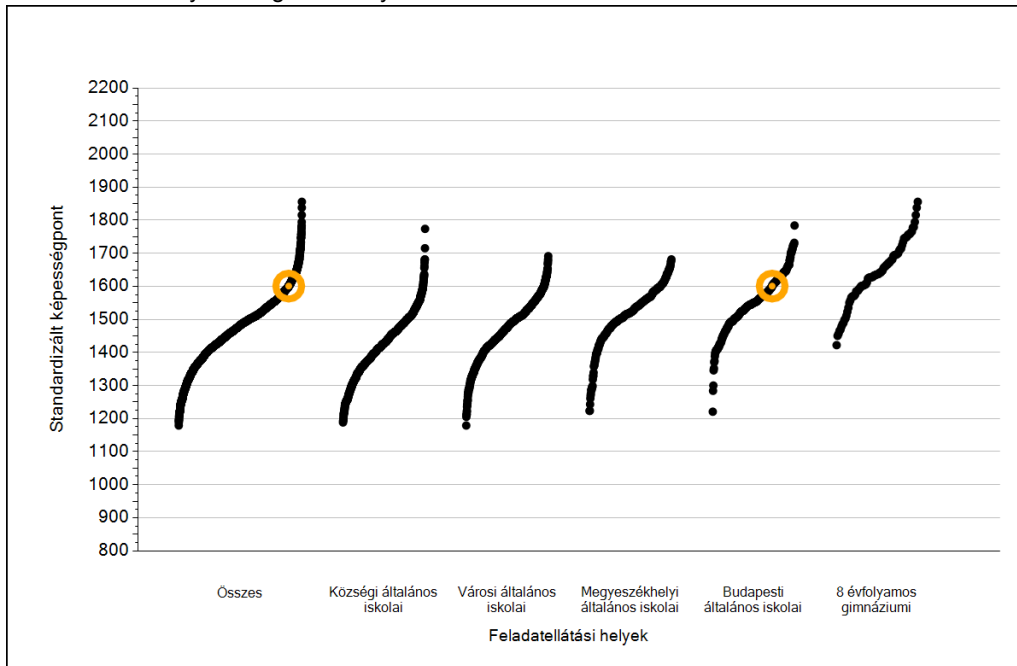
A mentesülő tanulók adatai

A mentesség típusa	Tanulók száma
Mentesül a teljes mérés alól	0
Mentesül a mérés egy része alól és/vagy rövidített tesztet kap	0
<b>Összesen</b>	<b>0</b>

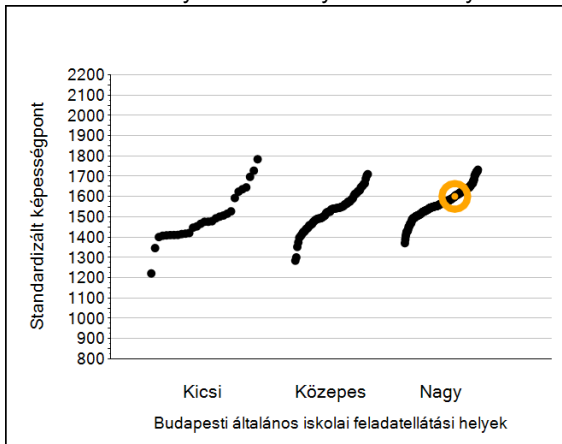
1a

## Átlageredmények

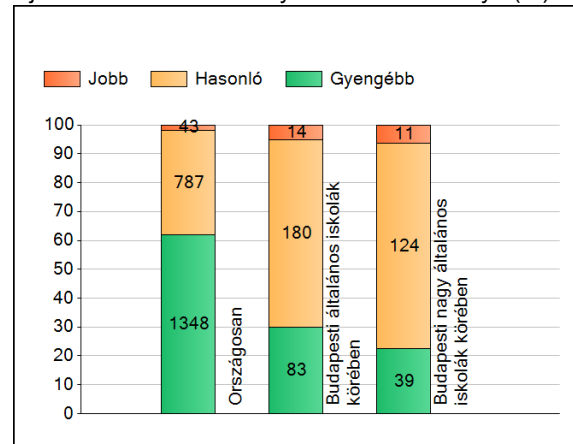
A feladatellátási helyek átlageredményeinek összehasonlítása



Az Önök eredményei a budapesti általános iskolai feladatellátási helyek eredményeihez viszonyítva



A szignifikánsan jobban, hasonlóan, illetve gyengébben teljesítő feladatellátási helyek száma és aránya (%)



A tanulók átlageredménye és az átlag megbízhatósági tartománya (konfidencia-intervalluma)

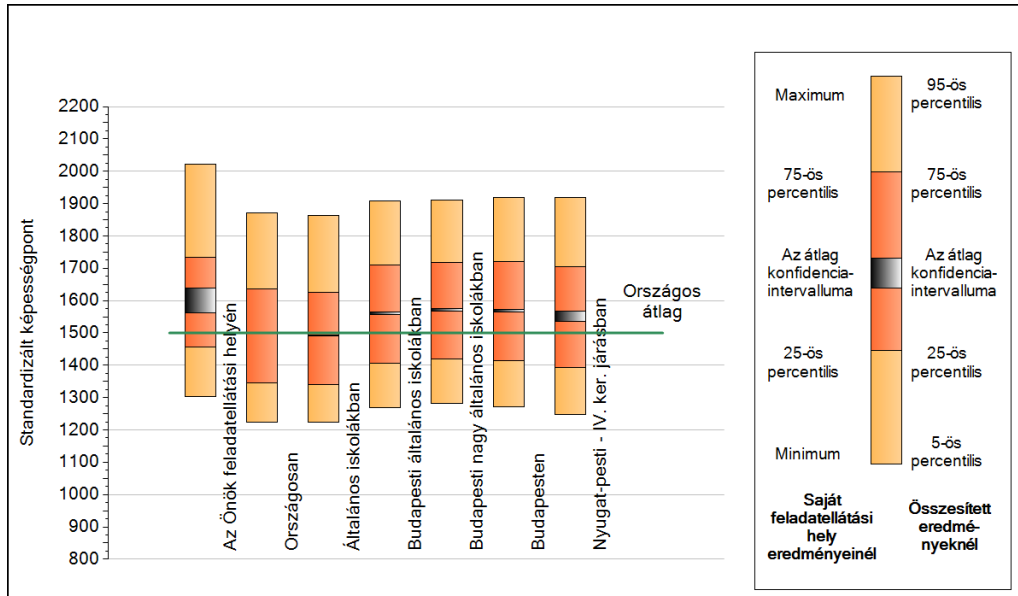
<b>Az Önök feladatellátási helyén</b>	<b>1601 (1563;1640)</b>		
Országosan	1500 (1499;1502)		
Általános iskolákban	1493 (1491;1494)		
Községi általános iskolákban	1430 (1427;1433)		
Városi általános iskolákban	1479 (1477;1481)		
Megyeszékhelyi általános iskolákban	1535 (1532;1538)	Budapesti kis általános iskolákban	1500 (1477;1525)
Budapesti általános iskolákban	1562 (1557;1565)	Budapesti közepes általános iskolákban	1529 (1521;1538)
8 évfolyamos gimnáziumokban	1649 (1644;1655)	Budapesti nagy általános iskolákban	1572 (1567;1576)



1b

## A képességeloszlás néhány jellemzője

A tanulók képességeloszlása az Önök feladatellátási helyén és azokban a részpopulációkban, amelyekbe Önök is tartoznak



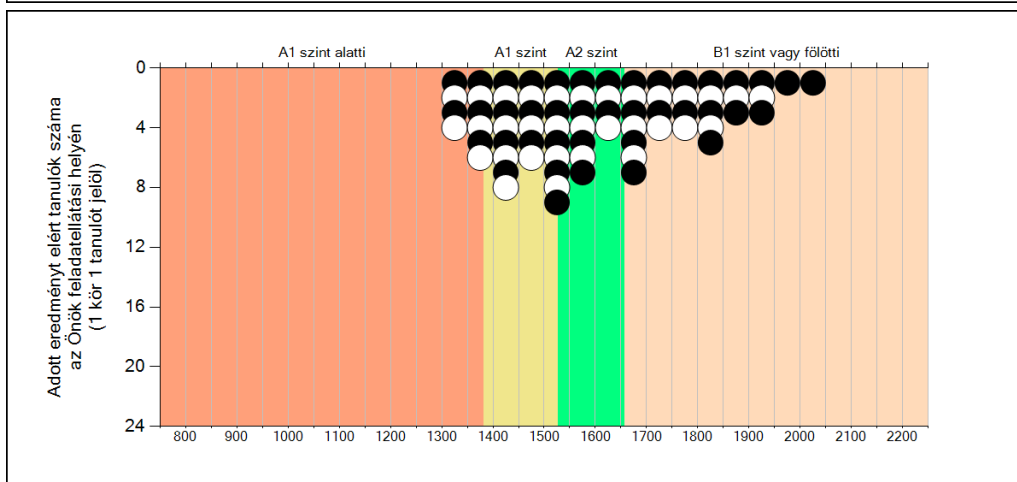
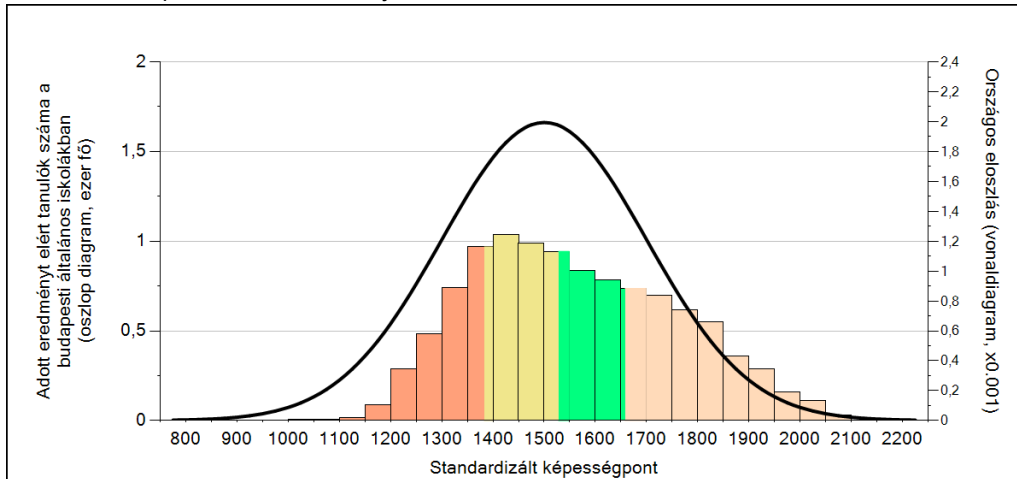
A tanulók képességeloszlása az egyes részpopulációkban

	Min. / 5-ös perc.	25-ös perc.	Átlag (konf. int.)	75-ös perc.	Max. / 95-ös perc.
<b>Az Önök feladatellátási helyén</b>	1302	1456	1601 (1563;1640)	1733	2023
Országosan	1225	1345	1500 (1499;1502)	1637	1872
Általános iskolákban	1223	1340	1493 (1491;1494)	1626	1864
Budapesti általános iskolákban	1269	1406	1562 (1557;1565)	1710	1909
Budapesti nagy általános iskolákban	1281	1419	1572 (1567;1576)	1719	1912
Budapesten	1272	1413	1570 (1565;1573)	1720	1918
Nyugat-pesti - IV. ker. járásban	1246	1394	1552 (1536;1566)	1704	1918

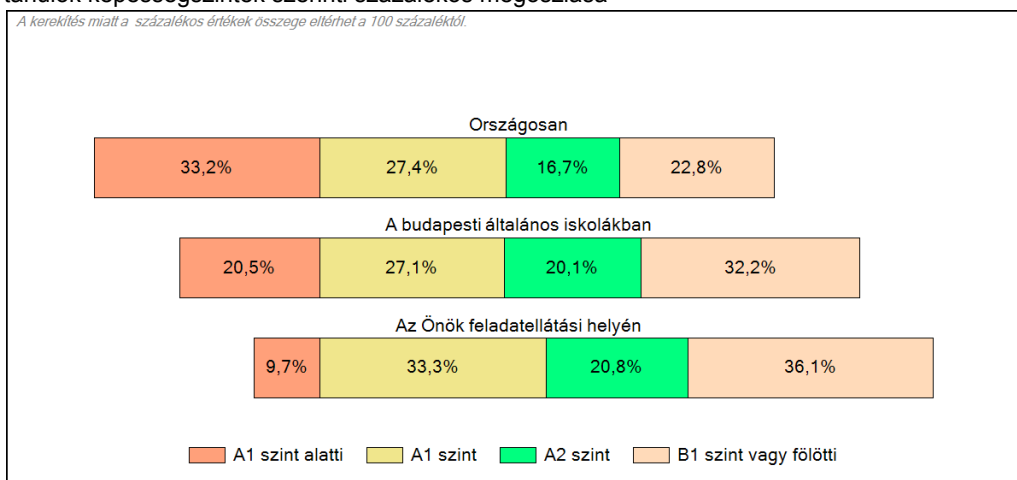
1c

## Képességeloszlás

Az országos eloszlás, valamint a tanulók eredményei a budapesti általános iskolákban és az Önök budapesti általános iskolájában



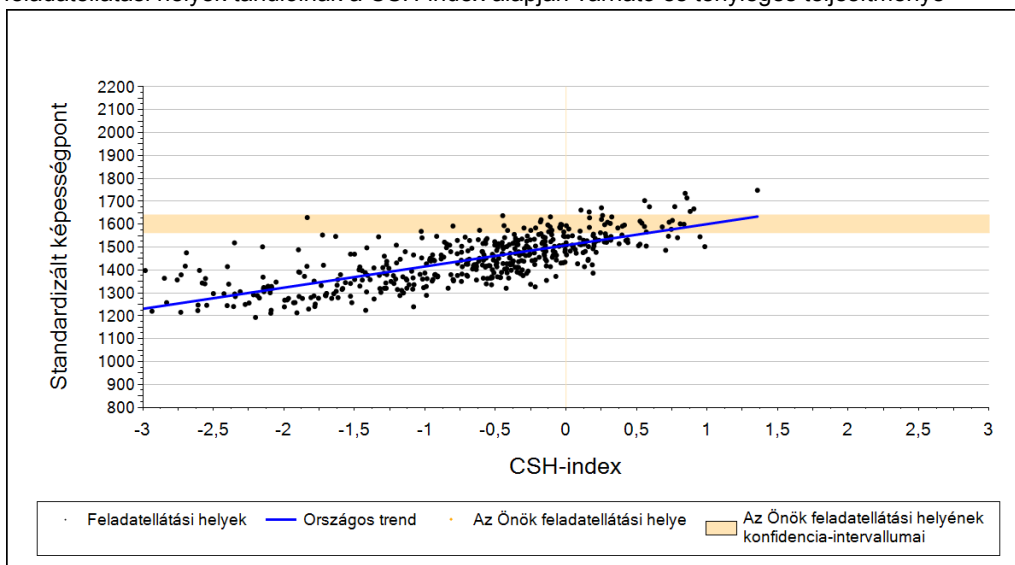
A tanulók képességszintek szerinti százalékos megoszlása



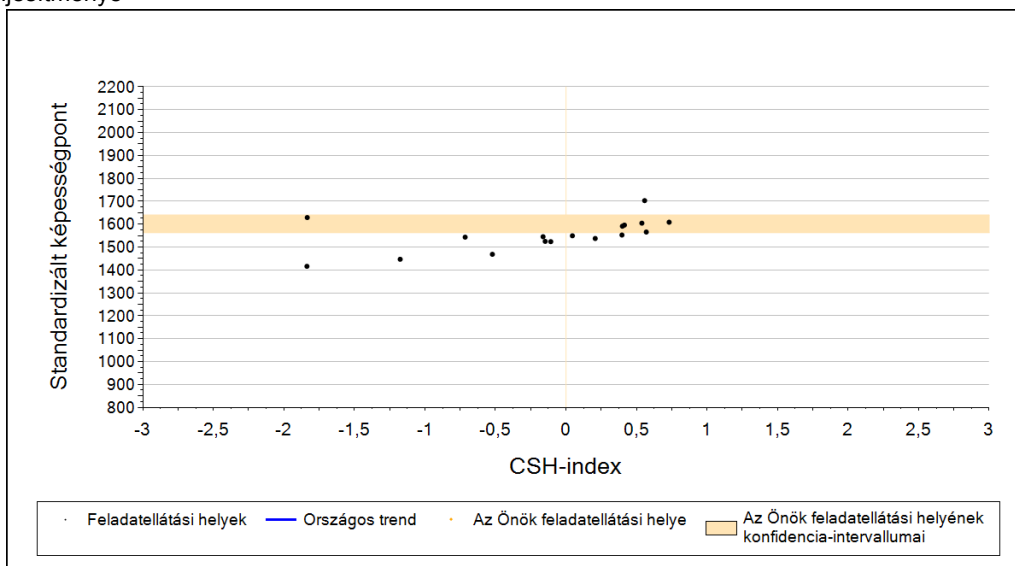
2a

## Átlageredmény a CSH-index tükrében\*

A feladatellátási helyek tanulóinak a CSH-index alapján várható és tényleges teljesítménye



A budapesti általános iskolai feladatellátási helyek tanulóinak a CSH-index alapján várható és tényleges teljesítménye



Várható eredmény a regressziós becslés alapján

Feladatellátási helyük tényleges eredménye	1601	(1563;1640)
Várható eredmény az összes feladatellátási helyre illesztett regressziós egyenes alapján	-	
A feladatellátási hely CSHI-jének számításához nem áll rendelkezésre elegendő adat. Legfeljebb a tanulók 2/3-ának volt CSHI-je a feladatellátási helyen.		

A CSH-index átlagértéke és az átlag megbízhatósági tartománya

<b>Az Önök feladatellátási helyén</b>	-	
Országosan	-0,018	(-0,025;-0,010)
A budapesti általános iskolákban	0,540	(0,518;0,557)

\* Csak azok a feladatellátási helyek szerepelnek az ábrákon, amelyeken számolható az átlagos CSHI, továbbá elegendő olyan tanulójuk van, akinek van egyéni CSHI-je és eredménye is az adott mérési területen, valamint ezen tanulók átlaga beleesik az összes tanuló képességpontjának, illetve CSHI-jének konfidencia-intervallumába. Amennyiben túl kevés feladatellátási hely adata használható fel a regresszióhoz, a becslés nem végezhető el megbízhatóan. Ilyen esetben az adatpontok megjelennek az ábrán, de nincs regressziós egyenes, és a várható eredményre se adunk becslést.